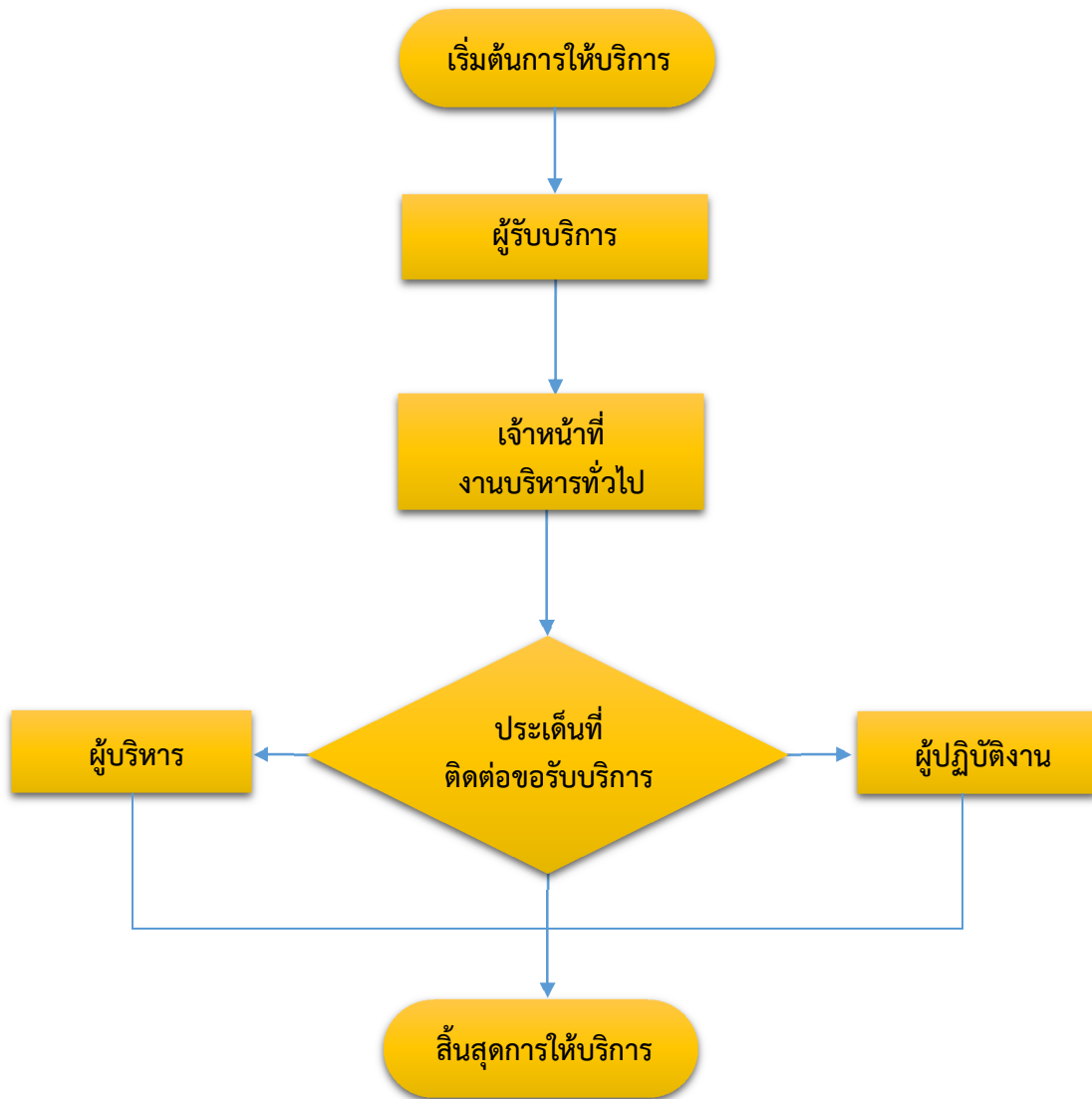


ขั้นตอนการขอรับบริการกองแผนงาน มหาวิทยาลัยมหาสารคาม  
กรณี ผู้รับบริการติดต่อทั่วไป



ขั้นตอนการขอรับบริการกองแผนงาน มหาวิทยาลัยมหาสารคาม  
กรณี ผู้รับบริการติดต่อผู้ปฏิบัติงานโดยตรง

