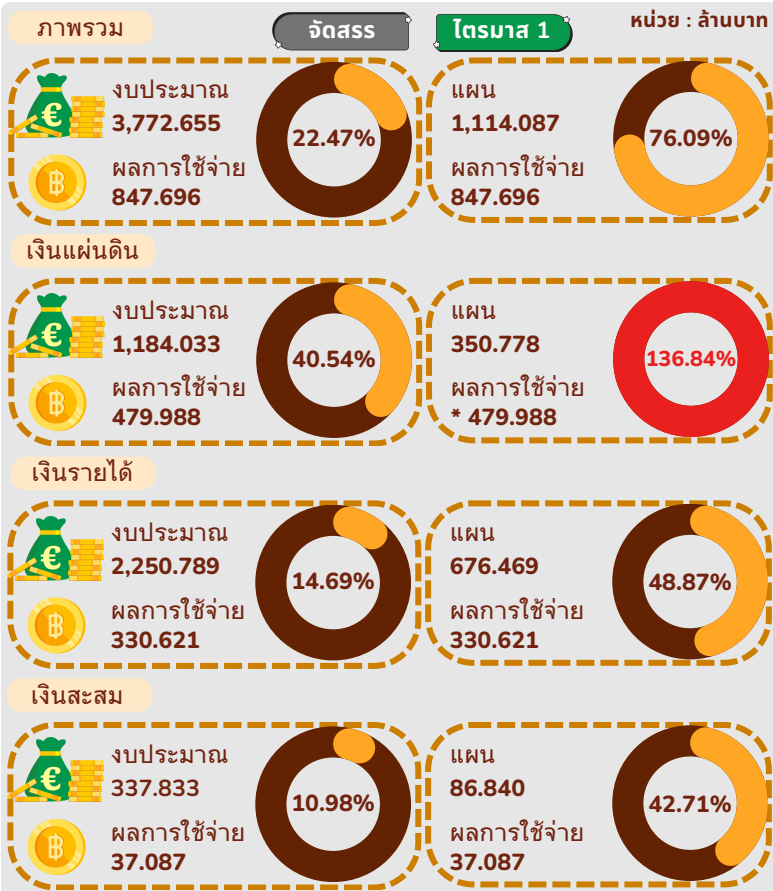




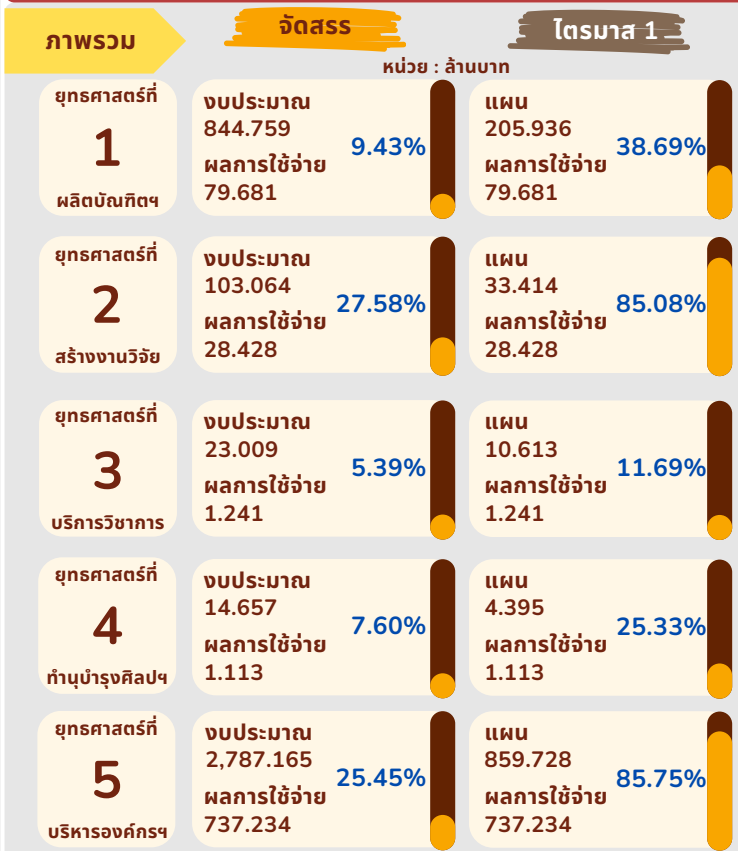
รายงานผลการใช้จ่ายงบประมาณ ประจำปีงบประมาณ พ.ศ. 2568 มหาวิทยาลัยมหาสารคาม
ณ ไตรมาสที่ 1 (เดือนตุลาคม 2567 – ธันวาคม 2567) ข้อมูลผลการใช้จ่าย ณ วันที่ 2 มกราคม 2568

การประชุมสภามหาวิทยาลัยมหาสารคาม วาระที่
ครั้งที่ 1/2568 วันที่ 31 มกราคม 2568

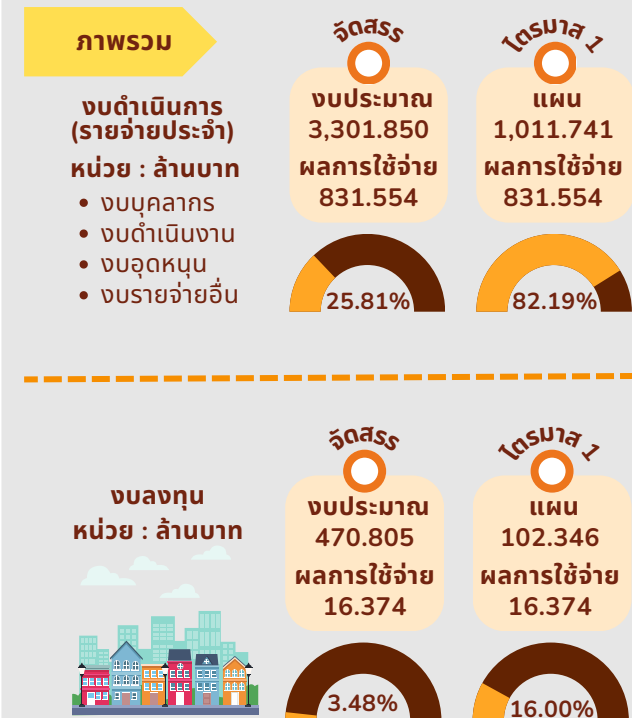
ร้อยละผลการใช้จ่ายตามงบประมาณที่ได้รับจัดสรร



ร้อยละผลการใช้จ่ายเทียบกับแผนการใช้จ่าย
จำแนกตามยุทธศาสตร์

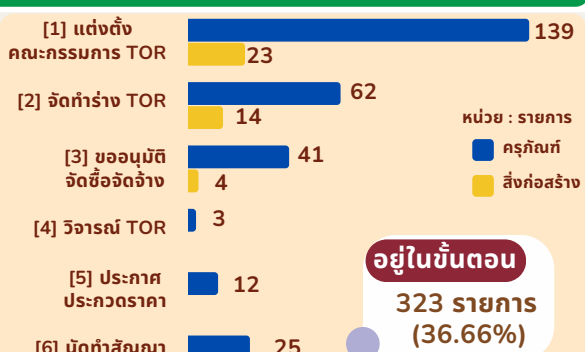
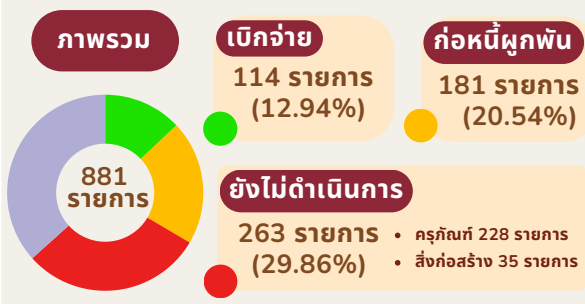


ร้อยละผลการใช้จ่ายเทียบกับแผนการใช้จ่าย
จำแนกตามงบรายจ่าย



รายงานความก้าวหน้าในการดำเนินการจัดซื้อจัดจ้าง งบลงทุน

ประเภท	รายการ	เบิกจ่าย	ร้อยละ
ครุภัณฑ์	804	114	14.18%
สิ่งก่อสร้าง	77	-	0.00%
รวม MSU	881	114	12.94%



เอกสารประกอบวารสาร
<https://shorturl.at/O3Fp8>



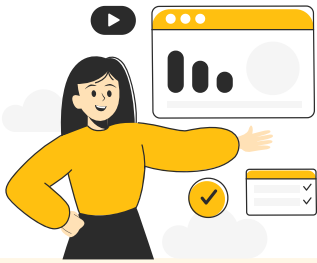
รายงานผลการใช้จ่ายงบประมาณ ประจำปีงบประมาณ พ.ศ. 2568

มหาวิทยาลัยมหาสารคาม ณ ไตรมาส 1
(เดือนตุลาคม - ธันวาคม 2567)

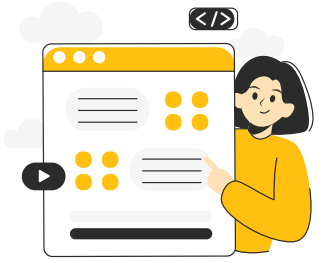


เสนอ

ที่ประชุมสภามหาวิทยาลัยมหาสารคาม
ครั้งที่ 1/2568 วันที่ 31 มกราคม 2568



บทสรุปผู้บริหาร



ตามที่สภามหาวิทยาลัยมหาสารคามได้อนุมัติงบประมาณรายจ่ายเงินรายได้ จำนวน 2,588,621,800 บาท และได้รับจัดสรรงบประมาณเงินแผ่นดิน จำนวน 1,184,033,100 บาท รวมงบประมาณที่ได้รับจัดสรรในภาพรวมทั้งสิ้น จำนวน **3,772,654,900 บาท** โดยมีผลการใช้จ่ายงบประมาณรายจ่ายในภาพรวม ณ ไตรมาสที่ 1 จำนวน **847,696,019 บาท** คิดเป็นร้อยละ 22.47 เมื่อเทียบกับงบประมาณที่ได้รับจัดสรรและเมื่อเทียบกับแผนการใช้จ่ายฯ คิดเป็นร้อยละ 76.09 (ข้อมูลผลการใช้จ่าย ณ วันที่ 2 มกราคม 2568)

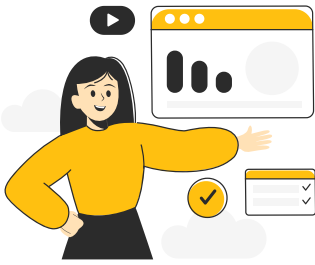
ดังนั้น เพื่อให้การรายงานผลการใช้จ่ายงบประมาณรายจ่ายประจำปีสอดคล้องตามประกาศมหาวิทยาลัยมหาสารคาม เรื่อง มาตรการเพิ่มประสิทธิภาพในการบริหารงบประมาณรายจ่ายเงินรายได้ ประจำปีงบประมาณ พ.ศ. 2568 กองแผนงานจึงขอรายงานผลการใช้จ่ายงบประมาณรายจ่าย ประจำปีงบประมาณ พ.ศ. 2568 ณ ไตรมาสที่ 1 (เดือนตุลาคม – ธันวาคม 2567) โดยสรุปสาระสำคัญในภาพรวม ดังนี้

1. ผลการใช้จ่ายงบประมาณในภาพรวม มิติแหล่งงบประมาณ

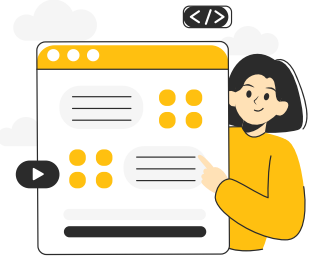
1.1 งบประมาณเงินแผ่นดิน ผลการใช้จ่ายในภาพรวม จำนวน 479,988,481 บาท คิดเป็นร้อยละ 40.54 เมื่อเทียบกับงบประมาณ ที่ได้รับจัดสรรและผลการใช้จ่ายในไตรมาสที่ 1 จำนวน 479,988,481 บาท คิดเป็นร้อยละ 136.84 เมื่อเทียบกับแผนการใช้จ่ายฯ

1.2 งบประมาณเงินรายได้ ผลการใช้จ่ายในภาพรวม จำนวน 330,620,566 บาท คิดเป็นร้อยละ 14.69 เมื่อเทียบกับงบประมาณ ที่ได้รับจัดสรรและผลการใช้จ่ายในไตรมาสที่ 1 จำนวน 330,620,566 บาท คิดเป็นร้อยละ 48.87 เมื่อเทียบกับแผนการใช้จ่ายฯ

1.3 งบประมาณเงินสะสม ผลการใช้จ่ายในภาพรวม จำนวน 37,086,972 บาท คิดเป็นร้อยละ 10.98 เมื่อเทียบกับงบประมาณ ที่ได้รับจัดสรรและผลการใช้จ่ายในไตรมาสที่ 1 จำนวน 37,086,972 บาท คิดเป็นร้อยละ 42.71 เมื่อเทียบกับแผนการใช้จ่ายฯ



บทสรุปผู้บริหาร (ต่อ)



2. ประสิทธิภาพในการเบิกจ่ายงบประมาณ

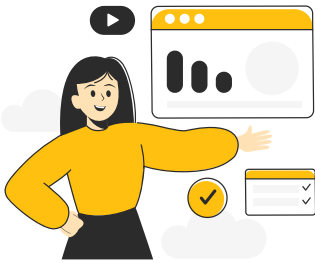
ประสิทธิภาพในการจัดซื้อจัดจ้างงบประมาณในภาพรวม
จำนวนทั้งสิ้น 881 รายการ มีการเบิกจ่าย จำนวน 114 รายการ คิดเป็นร้อยละ 12.94
มีการก่องหน้ผูกพันหรือลงนามในสัญญาแล้ว จำนวน 181 รายการ คิดเป็นร้อยละ 20.54
อยู่ในขั้นตอนการจัดซื้อจัดจ้าง จำนวน 323 รายการ คิดเป็นร้อยละ 36.66
และยังไม่ได้ดำเนินการ จำนวน 263 รายการ คิดเป็นร้อยละ 29.86
จำแนกตามแหล่งงบประมาณ ได้ดังนี้

2.1 งบประมาณรายจ่ายเงินแผ่นดิน จำนวนทั้งสิ้น 5 รายการ
มีการก่องหน้ผูกพันหรือลงนามในสัญญาแล้ว จำนวน 1 รายการ คิดเป็นร้อยละ 20.00
อยู่ในขั้นตอนการจัดซื้อจัดจ้าง จำนวน 3 รายการ คิดเป็นร้อยละ 60.00
และยังไม่ได้ดำเนินการ จำนวน 1 รายการ คิดเป็นร้อยละ 20.00

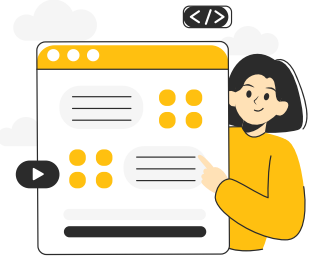
2.2 งบประมาณรายจ่ายเงินรายได้ จำนวนทั้งสิ้น 688 รายการ
มีการเบิกจ่าย จำนวน 99 รายการ คิดเป็นร้อยละ 14.39
มีการก่องหน้ผูกพันหรือลงนามในสัญญาแล้ว จำนวน 163 รายการ คิดเป็นร้อยละ 23.69
อยู่ในขั้นตอนการจัดซื้อจัดจ้าง จำนวน 254 รายการ คิดเป็นร้อยละ 36.92
และยังไม่ได้ดำเนินการ จำนวน 172 รายการ คิดเป็นร้อยละ 25.00

2.3 งบประมาณเงินสะสม จำนวนทั้งสิ้น 188 รายการ
มีการเบิกจ่าย จำนวน 15 รายการ คิดเป็นร้อยละ 7.98
มีการก่องหน้ผูกพันหรือลงนามในสัญญาแล้ว จำนวน 17 รายการ คิดเป็นร้อยละ 9.04
อยู่ในขั้นตอนการจัดซื้อจัดจ้าง จำนวน 66 รายการ คิดเป็นร้อยละ 35.11
และยังไม่ได้ดำเนินการจำนวน 90 รายการ คิดเป็นร้อยละ 47.87





บทสรุปผู้บริหาร (ต่อ)



3. การดำเนินการจัดซื้อจัดจ้างงบประมาณรายจ่ายเงินแผ่นดิน

รายการค่าเช่าลิขสิทธิ์ จำนวนทั้งสิ้น 14 รายการ

มีการเบิกจ่าย จำนวน 6 รายการ คิดเป็นร้อยละ 42.86

มีการก่องหน้ผูกพันหรือลงนามในสัญญาแล้ว จำนวน 2 รายการ คิดเป็นร้อยละ 14.29

อยู่ในขั้นตอนการจัดซื้อจัดจ้าง จำนวน 3 รายการ คิดเป็นร้อยละ 21.43

และยังไม่ได้ดำเนินการ จำนวน 3 รายการ คิดเป็นร้อยละ 21.42

4. ปัญหา/อุปสรรค

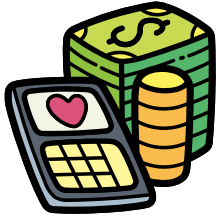
4.1 การเบิกจ่ายงบประมาณงบลงทุนที่มีผลการเบิกจ่ายค่อนข้างต่ำมีสาเหตุมาจากการดำเนินการในกระบวนการจัดซื้อจัดจ้างที่ล่าช้า ซึ่งเมื่อพิจารณารายการที่ยังไม่สามารถก่องหน้ผูกพันได้ พบว่า คิดเป็นร้อยละ 36.66 จำแนกเป็นอยู่ในขั้นตอนการจัดซื้อจัดจ้าง (จัดทำ TOR และกำหนดราคากลาง) คิดเป็นร้อยละ 39.46 และยังไม่ดำเนินการ คิดเป็นร้อยละ 29.86

4.2 การเบิกค่าใช้จ่ายในการจัดโครงการ/กิจกรรมต้องใช้ระยะเวลาในการเคลียร์เงินยืมในระบบ ทำให้การเบิกจ่ายไม่สอดคล้องกับแผนการใช้จ่ายงบประมาณ เช่น โครงการกำหนดจัดกิจกรรมในเดือนธันวาคม แต่เมื่อกิจกรรมแล้วเสร็จในการเบิกจ่ายเพื่อเคลียร์เงินยืมฯ ส่วนใหญ่จะสามารถเคลียร์เงินยืมแล้วเสร็จข้ามไปในเดือนถัดไป

5. ข้อเสนอแนะและข้อเสนอแนะ/แนวทางแก้ไข

5.1 หน่วยงานควรกำกับติดตามการดำเนินโครงการให้เป็นไปตามแผนที่กำหนด เพื่อไม่ให้เกิดกระทบกับเป้าหมายและผลสัมฤทธิ์ที่อาจจะเกิดขึ้นกับแผนการใช้จ่ายงบประมาณและรายรับจริง





ผลการใช้จ่าย งบประมาณ



ภาพรวม

จัดสรร

ไตรมาส 1

หน่วย : ล้านบาท



งบประมาณ
3,772.655

22.47%

แผน
1,114.087

76.09%



ผลการใช้จ่าย
847.696

ผลการใช้จ่าย
847.696

เงินแผ่นดิน



งบประมาณ
1,184.033

40.54%

แผน
350.778

136.84%



ผลการใช้จ่าย
479.988

ผลการใช้จ่าย
* 479.988

เงินรายได้



งบประมาณ
2,250.789

14.69%

แผน
676.469

48.87%



ผลการใช้จ่าย
330.621

ผลการใช้จ่าย
330.621

เงินสะสม



งบประมาณ
337.833

10.98%

แผน
86.840

42.71%



ผลการใช้จ่าย
37.087

ผลการใช้จ่าย
37.087

หมายเหตุ :

* เงินแผ่นดินมีการเบิกจ่ายเงินอุดหนุนค่าจ้างพนักงานของไตรมาสที่ 2 เดือน ธ.ค. 67 ส่งผลให้ร้อยละการใช้จ่ายเมื่อเทียบกับแผนเกินที่ทำแผนไว้

ผลการใช้จ่ายเทียบกับแผนการใช้จ่าย จำแนกตามยุทธศาสตร์



ภาพรวม

จัดสรร

ไตรมาส 1

หน่วย : ล้านบาท

ยุทธศาสตร์ที่	งบประมาณ	ผลการใช้จ่าย	%	แผน	ผลการใช้จ่าย	%
1 ผลิตภัณฑ์ฯ	844.759	79.681	9.43%	205.936	79.681	38.69%
2 สร้างงานวิจัย	103.064	28.428	27.58%	33.414	28.428	85.08%
3 บริการวิชาการ	23.009	1.241	5.39%	10.613	1.241	11.69%
4 ทำนุบำรุงศิลปฯ	14.657	1.113	7.60%	4.395	1.113	25.33%
5 บริหารองค์กรฯ	2,787.165	737.234	25.45%	859.728	737.234	85.75%

ผลการใช้จ่ายเทียบกับแผนการใช้จ่าย จำแนกตามยุทธศาสตร์



เงินแผ่นดิน

จัดสรร

ไตรมาส 1

หน่วย : ล้านบาท

ยุทธศาสตร์ที่	งบประมาณ	ผลการใช้จ่าย	แผน	ผลการใช้จ่าย
1 ผลิตบัณฑิตฯ	206.921	14.65%	52.149	58.11%
2 สร้างงานวิจัย	-	-	-	-
3 บริการวิชาการ	-	-	-	-
4 ทำนุบำรุงศิลปฯ	-	-	-	-
5 บริหารองค์กรฯ	977.112	46.02%	298.629	150.58%

หมายเหตุ :

* เงินแผ่นดินมีการเบิกจ่ายเงินอุดหนุนค่าจ้างพนักงานของไตรมาสที่ 2 เดือน ธ.ค. 67 ส่งผลให้ร้อยละการใช้จ่ายเมื่อเทียบกับแผนเกินที่ทำแผนไว้

ผลการใช้จ่ายเทียบกับแผนการใช้จ่าย จำแนกตามยุทธศาสตร์



เงินรายได้

จัดสรร

ไตรมาส 1

หน่วย : ล้านบาท

ยุทธศาสตร์ที่	งบประมาณ	ผลการใช้จ่าย	%	แผน	ผลการใช้จ่าย	%
1 ผลิตภัณฑ์ฯ	539.172	46.921	8.70%	149.423	46.921	31.40%
2 สร้างงานวิจัย	50.843	2.416	4.75%	13.414	2.416	18.01%
3 บริการวิชาการ	23.009	1.241	5.39%	10.613	1.241	11.69%
4 ทำนุบำรุงศิลปฯ	14.657	1.113	7.60%	4.395	1.113	25.33%
5 บริหารองค์กรฯ	1,623.108	278.930	17.18%	498.623	278.930	55.94%

ผลการใช้จ่ายเทียบกับแผนการใช้จ่าย จำแนกตามยุทธศาสตร์



เงินสะสม

จัดสรร

ไตรมาส 1

หน่วย : ล้านบาท

ยุทธศาสตร์ที่

1

ผลิตภัณฑ์ฯ

งบประมาณ

98.666

ผลการใช้จ่าย

2.454

2.49%

แผน

4.363

ผลการใช้จ่าย

2.454

56.23%

ยุทธศาสตร์ที่

2

สร้างงานวิจัย

งบประมาณ

52.221

ผลการใช้จ่าย

26.012

49.81%

แผน

20.000

ผลการใช้จ่าย

26.012

130.06%

ยุทธศาสตร์ที่

3

บริการวิชาการ

งบประมาณ

-

ผลการใช้จ่าย

-

ยุทธศาสตร์ที่

4

ทำนุบำรุงศิลปฯ

งบประมาณ

-

ผลการใช้จ่าย

-

ยุทธศาสตร์ที่

5

บริหารองค์กรฯ

งบประมาณ

186.945

ผลการใช้จ่าย

8.622

4.61%

แผน

62.477

ผลการใช้จ่าย

8.622

13.80%

ผลการใช้จ่ายเทียบกับแผนการใช้จ่าย จำแนกตามงบรายจ่าย



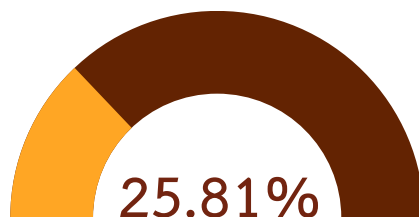
ภาพรวม

งบดำเนินการ
(รายจ่ายประจำ)
หน่วย : ล้านบาท

- งบบุคลากร
- งบดำเนินงาน
- งบอุดหนุน
- งบรายจ่ายอื่น

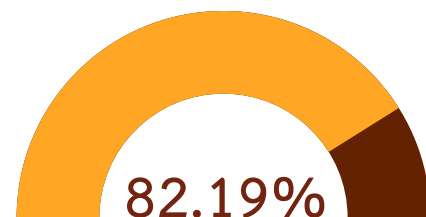
จัดสรร

งบประมาณ
3,301.850
ผลการใช้จ่าย
831.554



ไตรมาส 1

แผน
1,011.741
ผลการใช้จ่าย
831.554

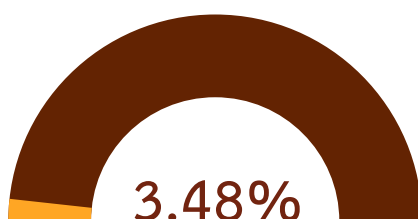


งบลงทุน
หน่วย : ล้านบาท



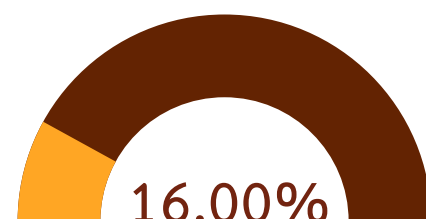
จัดสรร

งบประมาณ
470.805
ผลการใช้จ่าย
16.374



ไตรมาส 1

แผน
102.346
ผลการใช้จ่าย
16.374



ผลการใช้จ่ายเทียบกับแผนการใช้จ่าย จำแนกตามงบรายจ่าย



เงินแผ่นดิน

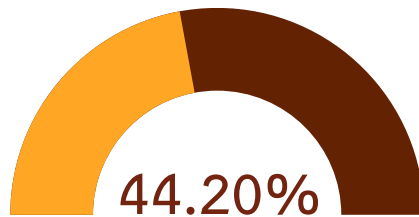
งบดำเนินการ
(รายจ่ายประจำ)
หน่วย : ล้านบาท

- งบบุคลากร
- งบดำเนินงาน
- งบอุดหนุน

จัดสรร



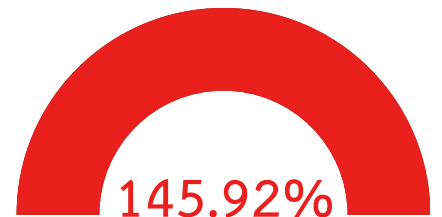
งบประมาณ
1,070.245
ผลการใช้จ่าย
473.041



ไตรมาส 1



แผน
324.184
ผลการใช้จ่าย
* 473.041



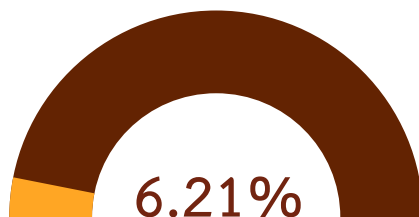
งบลงทุน
หน่วย : ล้านบาท



จัดสรร



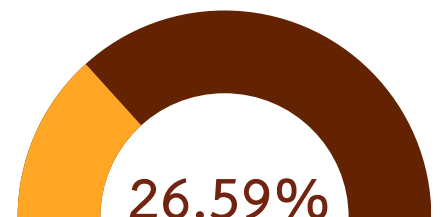
งบประมาณ
113.789
ผลการใช้จ่าย
7.070



ไตรมาส 1



แผน
26.593
ผลการใช้จ่าย
7.070



หมายเหตุ :

* เงินแผ่นดินมีการเบิกจ่ายเงินอุดหนุนค่าจ้างพนักงานของไตรมาสที่ 2 เดือน ธ.ค. 67
ส่งผลให้ร้อยละการใช้จ่ายเมื่อเทียบกับแผนเกินที่ทำแผนไว้

ผลการใช้จ่ายเทียบกับแผนการใช้จ่าย จำแนกตามงบรายจ่าย



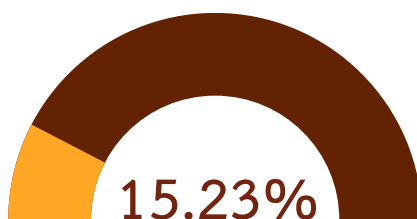
เงินรายได้

งบดำเนินการ
(รายจ่ายประจำ)
หน่วย : ล้านบาท

- งบบุคลากร
- งบดำเนินงาน
- งบอุดหนุน
- งบรายจ่ายอื่น

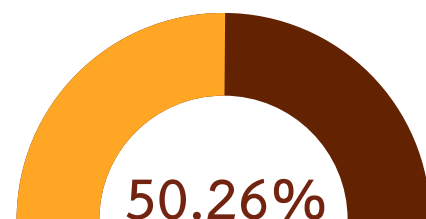
จัดสรร

งบประมาณ
2,126.465
ผลการใช้จ่าย
323.880



ไตรมาส 1

แผน
644.457
ผลการใช้จ่าย
323.880

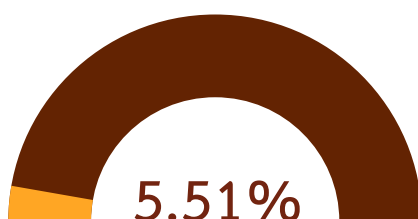


งบลงทุน
หน่วย : ล้านบาท



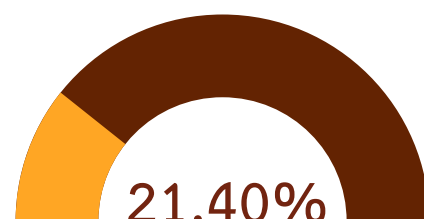
จัดสรร

งบประมาณ
124.324
ผลการใช้จ่าย
6.851



ไตรมาส 1

แผน
32.012
ผลการใช้จ่าย
6.851



ผลการใช้จ่ายเทียบกับแผนการใช้จ่าย จำแนกตามงบรายจ่าย



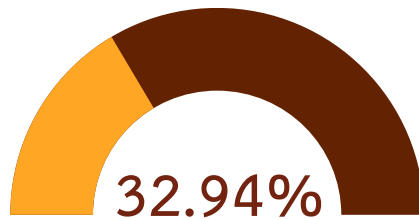
เงินสะสม

งบดำเนินการ
(รายจ่ายประจำ)
หน่วย : ล้านบาท

- งบดำเนินงาน
- งบอุดหนุน
- งบรายจ่ายอื่น

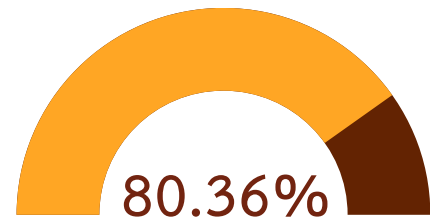
จัดสรร

งบประมาณ
105.141
ผลการใช้จ่าย
34.633



ไตรมาส 1

แผน
43.100
ผลการใช้จ่าย
34.633

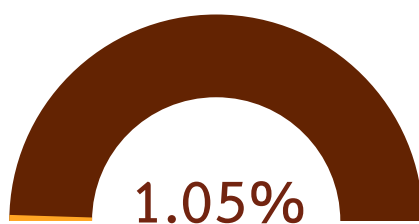


งบลงทุน
หน่วย : ล้านบาท



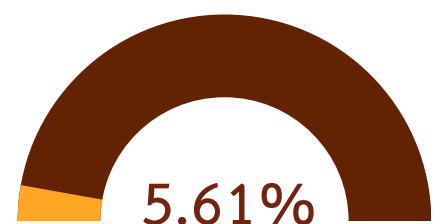
จัดสรร

งบประมาณ
232.692
ผลการใช้จ่าย
2.454



ไตรมาส 1

แผน
43.740
ผลการใช้จ่าย
2.454



ผลการใช้จ่ายเทียบกับแผนการใช้จ่าย จำแนกตามหน่วยงาน



ภาพรวม

มากที่สุด

จัดสรร

ไตรมาส 1

1

กองการเจ้าหน้าที่



46.99%

สำนักตรวจสอบภายใน



149.94%

2

กองบริการการศึกษา



40.74%

คณะสิ่งแวดล้อมฯ



137.93%

3

สำนักตรวจสอบภายใน



37.11%

คณะวิทยาศาสตร์



121.20%

4

กองส่งเสริมการวิจัยฯ



36.46%

สถาบันวิจัยวลัยรุกขเวช



118.84%

5

คณะสถาปัตยกรรมศาสตร์ฯ



32.61%

คณะสถาปัตยกรรมศาสตร์ฯ



111.71%

หมายเหตุ :

* เงินแผ่นดินมีการเบิกจ่ายเงินอุดหนุนค่าจ้างพนักงานของไตรมาสที่ 2 เดือน ธ.ค. 67
ส่งผลให้ร้อยละการใช้จ่ายเมื่อเทียบกับแผนเกินที่ทำแผนไว้

ผลการใช้จ่ายเทียบกับแผนการใช้จ่าย จำแนกตามหน่วยงาน



ภาพรวม

น้อยที่สุด

จัดสรร

ไตรมาส 1

1

สำนักคอมพิวเตอร์



6.09%

สำนักคอมพิวเตอร์



10.13%

2

กองอาคารสถานที่



6.84%

หลักสูตรความหลากหลายฯ



20.85%

3

หลักสูตรความหลากหลายฯ



7.20%

สำนักวิทยบริการ



36.55%

4

สำนักศึกษาทั่วไป



10.21%

กองกิจการนิสิต



47.85%

5

สำนักวิทยบริการ



11.33%

กองอาคารสถานที่



48.16%

ประสิทธิภาพในการเบิกจ่ายงบประมาณ

ภาพรวม

รวมทั้งสิ้น

881 รายการ

เบิกจ่าย

114 รายการ
(12.94%)



ก่องหนผู้กผัน

181 รายการ
(20.54%)



อยู่ในขั้นตอน

323 รายการ
(36.66%)



ยังไม่ดำเนินการ

263 รายการ
(29.86%)



881
รายการ



ประสิทธิภาพในการเบิกจ่ายงบประมาณ

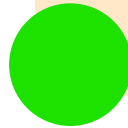
เงินแผ่นดิน

รวมทั้งสิ้น

5 รายการ

เบิกจ่าย

- รายการ
(0.00%)



ก่องหน้ผูกพัน

1 รายการ
(20.00%)



อยู่ในขั้นตอน

3 รายการ
(60.00%)



ยังไม่ดำเนินการ

1 รายการ
(20.00%)



5
รายการ



ประสิทธิภาพในการเบิกจ่ายงบประมาณ

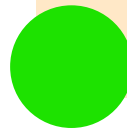
เงินรายได้

รวมทั้งสิ้น

688 รายการ

เบิกจ่าย

99 รายการ
(14.39%)



ก่องหน้ผูกพัน

163 รายการ
(23.69%)



อยู่ในขั้นตอน

254 รายการ
(36.92%)

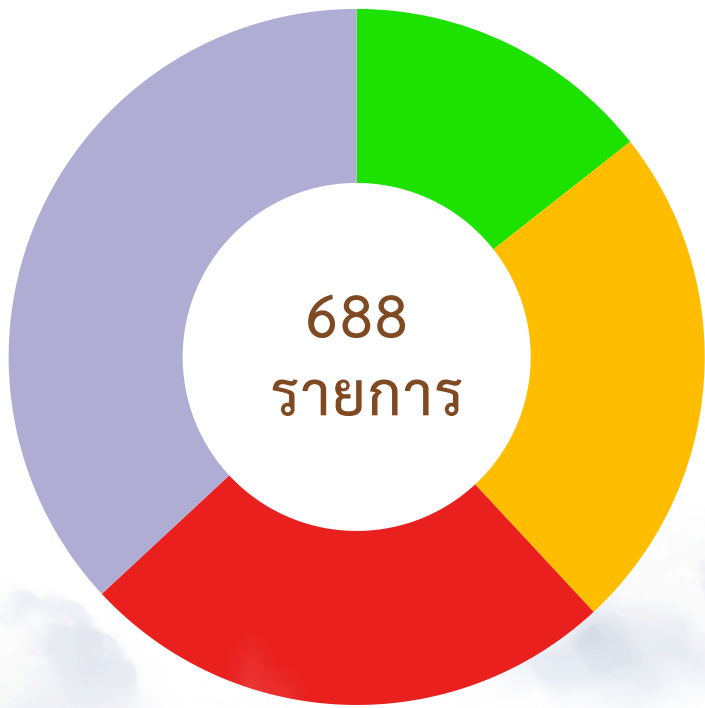


ยังไม่ดำเนินการ

172 รายการ
(25.00%)



688
รายการ

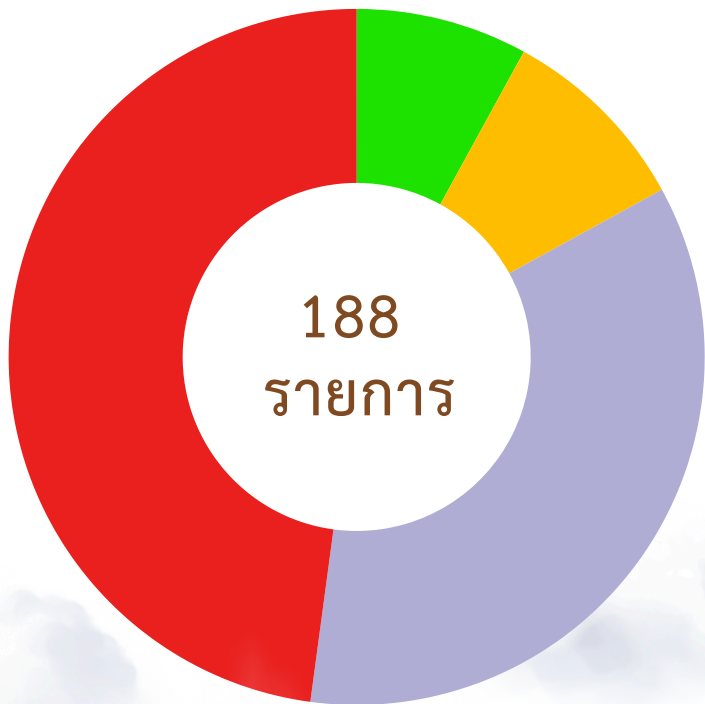


ประสิทธิภาพในการเบิกจ่ายงบประมาณ

เงินสะสม

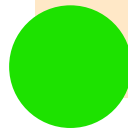
รวมทั้งสิ้น

188 รายการ



เบิกจ่าย

15 รายการ
(7.98%)



ก่องหน้ผูกพัน

17 รายการ
(9.04%)



อยู่ในขั้นตอน

66 รายการ
(35.11%)



ยังไม่ดำเนินการ

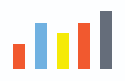
90 รายการ
(47.87%)





รายงานความก้าวหน้าในการดำเนินการ จัดซื้อจัดจ้าง งบประมาณ

REPORT



ภาพรวม

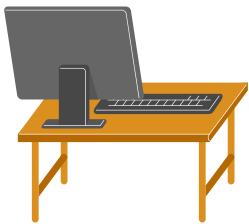
ประเภท

รายการ

เบิกจ่าย

ร้อยละ

ครุภัณฑ์



804

114

14.18%

สิ่งก่อสร้าง



77

-

0.00%

รวม

MSU

881

114

12.94%





รายงานความก้าวหน้าในการดำเนินการ จัดซื้อจัดจ้าง งบประมาณ



แหล่งงบประมาณ

รวม

ครุภัณฑ์



จำนวน 804 รายการ

- เบิกจ่ายรวมผูกพัน 294 รายการ
- อยู่ระหว่างดำเนินการ 282 รายการ
- ยังไม่ดำเนินการ 228 รายการ

สิ่งก่อสร้าง



จำนวน 77 รายการ

- เบิกจ่ายรวมผูกพัน 1 รายการ
- อยู่ระหว่างดำเนินการ 41 รายการ
- ยังไม่ดำเนินการ 35 รายการ

เงินแผ่นดิน

ครุภัณฑ์



จำนวน 3 รายการ

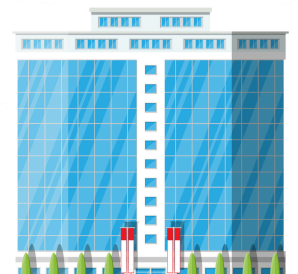
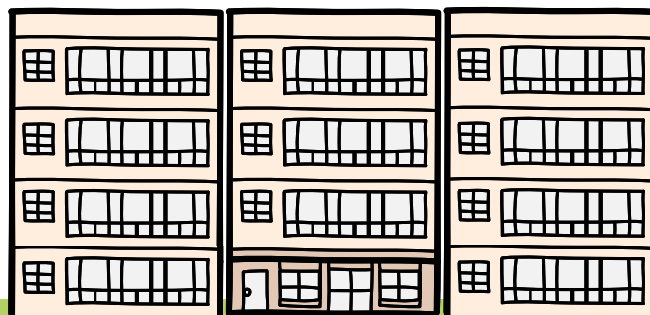
- เบิกจ่ายรวมผูกพัน 1 รายการ
- อยู่ระหว่างดำเนินการ 2 รายการ
- ยังไม่ดำเนินการ - รายการ

สิ่งก่อสร้าง



จำนวน 2 รายการ

- เบิกจ่ายรวมผูกพัน - รายการ
- อยู่ระหว่างดำเนินการ 1 รายการ
- ยังไม่ดำเนินการ 1 รายการ





รายงานความก้าวหน้าในการดำเนินการ จัดซื้อจัดจ้าง งบประมาณ



แหล่งงบประมาณ

เงินรายได้

ครุภัณฑ์



จำนวน 651 รายการ

- เบิกจ่ายรวมผูกพัน 262 รายการ
- อยู่ระหว่างดำเนินการ 232 รายการ
- ยังไม่ดำเนินการ 157 รายการ

สิ่งก่อสร้าง



จำนวน 37 รายการ

- เบิกจ่ายรวมผูกพัน - รายการ
- อยู่ระหว่างดำเนินการ 22 รายการ
- ยังไม่ดำเนินการ 15 รายการ

เงินสะสม

ครุภัณฑ์



จำนวน 150 รายการ

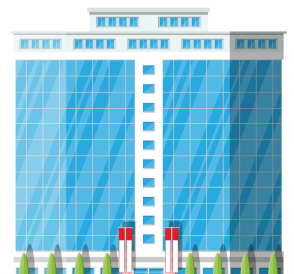
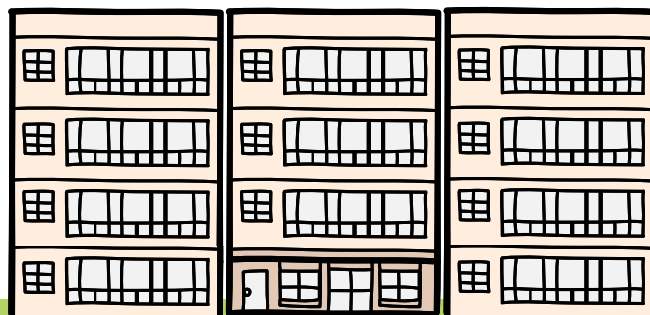
- เบิกจ่ายรวมผูกพัน 31 รายการ
- อยู่ระหว่างดำเนินการ 48 รายการ
- ยังไม่ดำเนินการ 71 รายการ

สิ่งก่อสร้าง



จำนวน 38 รายการ

- เบิกจ่ายรวมผูกพัน 1 รายการ
- อยู่ระหว่างดำเนินการ 18 รายการ
- ยังไม่ดำเนินการ 19 รายการ



เงินแผ่นดิน

การดำเนินการจัดซื้อจัดจ้าง
รายการค่าเช่าลิขสิทธิ์

คณะแพทยศาสตร์

- ค่าเช่าลิขสิทธิ์โปรแกรมสำหรับระบบจำลองฝึกปฏิบัติกายวิภาค 3 มิติ
ยังไม่ดำเนินการ ❌
- ค่าเช่าฐานข้อมูลอิเล็กทรอนิกส์ Access Medicine
[7] จัดทำสัญญา ✅

คณะเภสัชศาสตร์

- ค่าเช่าฐานข้อมูลอิเล็กทรอนิกส์ Access Pharmacy และ Pharmacotherapy Principle & Practice (PPP)
[8] เบิกจ่าย ✅

คณะการบัญชีฯ

- ค่าลิขสิทธิ์โปรแกรมจำลองทางธุรกิจ Hubro Simulations
[5] ประกาศประกวดราคา 🎯

สำนักคอมพิวเตอร์

- ค่าเช่าลิขสิทธิ์ใช้บริการระบบไมโครซอฟท์
[7] จัดทำสัญญา ✅
- ค่าเช่าลิขสิทธิ์โปรแกรมสำเร็จรูปทางสถิติสำหรับสังคมศาสตร์ (SPSS)
[2] จัดทำร่าง TOR 🎯
- ค่าเช่าลิขสิทธิ์โปรแกรม Adobe Creative Cloud
[2] จัดทำร่าง TOR 🎯

สำนักวิทยบริการ ค่าเช่าฐานข้อมูลอิเล็กทรอนิกส์

- Scopus
- Cambridge Journal Online
- Knovel
- Clinicalkey for Nursing (Base)
- Sustainable Development Goals Online (SDGo)

[8] เบิกจ่าย ✅

- Lexicomp
- eBook Academic Colletion

ยังไม่ดำเนินการ ❌

