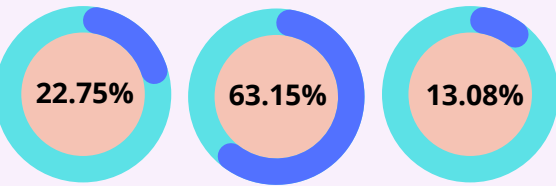




# รายงานผลการใช้จ่ายงบประมาณรายจ่าย ประจำปีงบประมาณ พ.ศ. 2567 มหาวิทยาลัยมหาสารคาม ไตรมาส 1 (เดือนตุลาคม – ธันวาคม 2566)

ข้อมูล ณ วันที่ 3 มกราคม พ.ศ. 2567

## ร้อยละการเบิกจ่ายตามงบประมาณที่ได้รับจัดสรร



ภาพรวม

เงินแผ่นดิน

เงินรายได้รวมเงินสะสม

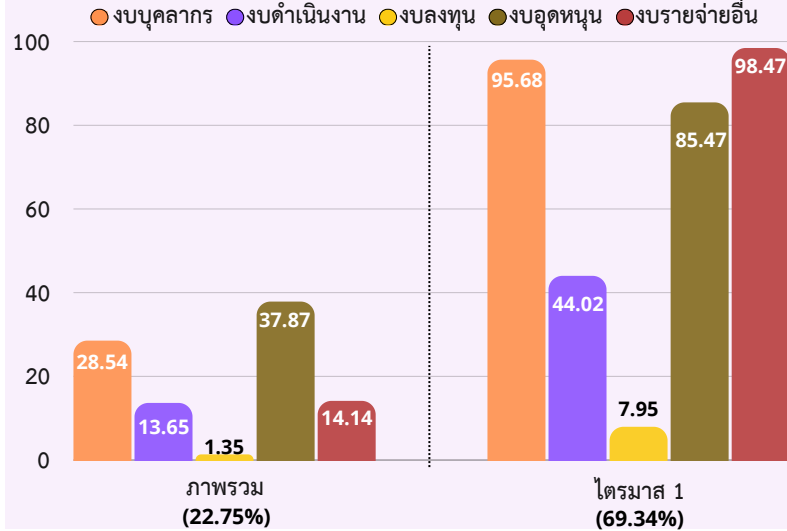
งบจัดสรร (ล้านบาท)

3,228.527      623.502      2,605.025

เบิกจ่าย (ล้านบาท)

734.484      393.735      340.749

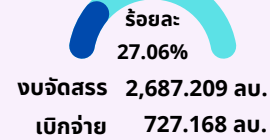
## ร้อยละการเบิกจ่ายเทียบกับแผนการใช้จ่าย จำแนกตามงบรายจ่าย



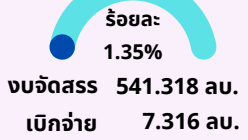
## ร้อยละการเบิกจ่ายเทียบกับแผนการใช้จ่าย จำแนกตามแหล่งเงิน

ภาพรวม

รายจ่ายประจำ



รายจ่ายงบลงทุน



เงินแผ่นดิน

รายจ่ายประจำ



เงินรายได้รวมเงินสะสม

รายจ่ายประจำ



รายจ่ายงบลงทุน



## สถานะความก้าวหน้ารายการที่อยู่ระหว่างดำเนินการจัดซื้อจัดจ้าง ประจำปีงบประมาณ พ.ศ. 2567

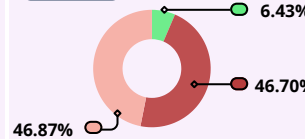
รายการทั้งสิ้น	เบิกจ่าย	ร้อยละ	
ครุภัณฑ์	775	122	15.74
สิ่งก่อสร้าง	79	-	-
รวม	854	122	14.29

รายการที่อยู่ระหว่างดำเนินการ	ครุภัณฑ์	สิ่งก่อสร้าง
[1] แต่งตั้งกรรมการ TOR	-	-
[2] จัดทำร่าง TOR	2	-
[3] รายการขออนุมัติจัดซื้อ/จัดจ้าง	16	-
[4] วิจารณ์ TOR	-	-
[5] ประกาศประกวดราคา	15	-
[6] นัดทำสัญญา	5	-
[7] จัดทำสัญญา	222	1
รวม	260	1

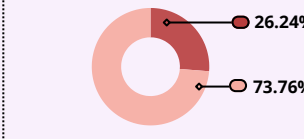
แหล่งเงิน	รายการ	จำนวน	เบิกจ่าย/ผูกพัน	อยู่ระหว่างดำเนินการ	ยังไม่ดำเนินการ
เงินรายได้	ครุภัณฑ์	578	107	206	265
	สิ่งก่อสร้าง	13	-	1	13
เงินสะสม	ครุภัณฑ์	197	15	54	128
	สิ่งก่อสร้าง	66	-	-	66
รวม	ครุภัณฑ์	775	122	260	393
	สิ่งก่อสร้าง	79	-	1	78

## ร้อยละของรายการจัดซื้อจัดจ้างงบลงทุน

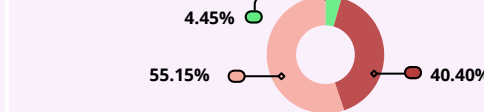
เงินรายได้



เงินสะสม



ภาพรวม



สถานะ:

- ดำเนินการแล้วเสร็จ/ ก่อหนี้ผูกพันหรือ ลงนามในสัญญา
- อยู่ในขั้นตอนการจัดซื้อจัดจ้าง
- ยังไม่ได้ดำเนินการ

## ปัญหาอุปสรรค

- มีการปรับแผนการดำเนินงานที่กำหนดไว้ทำให้ผลการเบิกจ่ายไม่เป็นไปตามเป้าหมาย
- การเบิกจ่ายงบประมาณงบลงทุนที่มีผลการเบิกจ่ายค่อนข้างต่ำ พบว่า มีสาเหตุมาจากการดำเนินการในกระบวนการจัดซื้อจัดจ้างที่ล่าช้า ซึ่งเมื่อพิจารณารายการที่ยังไม่สามารถก่อหนี้ผูกพันได้ คิดเป็นร้อยละ 59.60 โดยจำแนกเป็น อยู่ในขั้นตอนการจัดซื้อจัดจ้าง (จัดทำ TOR และกำหนดราคากลาง) จำนวน 38 รายการ คิดเป็นร้อยละ 4.45 และยังไม่ดำเนินการ จำนวน 471 รายการ ร้อยละ 55.15
- การเบิกจ่ายงบประมาณด้านบริการวิชาการ มีผลการเบิกจ่ายค่อนข้างต่ำ เนื่องจากอยู่ในขั้นตอนการจัดสรรทุนซึ่งจะมีการพิจารณาครั้งที่ 2 ในวันที่ 28 มกราคม 67 และจะสามารถเบิกจ่ายได้วัตถุประสงค์ต่อไป

## ข้อสังเกตและข้อเสนอแนะ/แนวทางแก้ไข

- หน่วยงานควรกำกับติดตามการดำเนินโครงการให้เป็นไปตามแผนที่กำหนด เพื่อไม่ให้กระทบกับเป้าหมายและผลสัมฤทธิ์ที่อาจจะเกิดขึ้นกับแผนการใช้จ่ายงบประมาณและรายรับจริง
- หน่วยงานที่ได้รับจัดสรรงบประมาณรายจ่ายจากเงินสะสม เพื่อเป็นค่าใช้จ่ายในงบลงทุนสำหรับการจัดหาครุภัณฑ์และสิ่งก่อสร้าง ที่ยังไม่ดำเนินการจัดซื้อจัดจ้าง จำนวน 194 รายการ เห็นควรให้ชี้แจงปัญหาอุปสรรคในการดำเนินงาน เนื่องจากรายการดังกล่าวไม่อยู่ภายใต้เงื่อนไขกรอบรายรับจริงสามารถดำเนินการได้ทันที ซึ่งการดำเนินการที่ล่าช้าอาจส่งผลกระทบต่อเป้าหมายการใช้ประโยชน์จากรายการที่ได้รับจัดสรร ประกอบกับรายการที่ใช้จ่ายด้วยเงินสะสมต้องรายงานความก้าวหน้าในการดำเนินการต่อสภามหาวิทยาลัย เมื่อสิ้นไตรมาส 2 เพื่อพิจารณาดำเนินการตามมาตรฐานการวิจัยทางเงิน จึงเห็นควรให้หน่วยงาน เร่งรัดและกำกับติดตามผลการดำเนินการเป็นกรณีพิเศษ



<https://bit.ly/3RY9SKH>

เสนอที่ประชุมสภามหาวิทยาลัย  
ครั้งที่ 2/2567  
วันที่ 23 กุมภาพันธ์ 2567