



การปรับแผนการใช้จ่ายงบประมาณรายจ่าย ครั้งที่ 1  
ประจำปีงบประมาณ พ.ศ. 2568

เสนอที่ประชุมสภามหาวิทยาลัย ในคราวประชุมครั้งที่ 5/2568 วันที่ 17 พฤษภาคม 2568

**สรุปสาระสำคัญสำหรับผู้บริหาร**  
**การปรับแผนการใช้จ่ายงบประมาณรายจ่าย ครั้งที่ 1 ประจำปีงบประมาณ พ.ศ. 2568**

ตามที่สภามหาวิทยาลัยมหาสารคาม ในคราวประชุมครั้งที่ 8/2567 เมื่อวันที่ 30 สิงหาคม 2567 มีมติอนุมัติแผนการใช้จ่ายงบประมาณรายจ่ายเงินรายได้ และเงินกองทุน ปีงบประมาณ พ.ศ. 2568 และในคราวประชุมครั้งที่ 11/2567 เมื่อวันที่ 29 พฤศจิกายน 2567 มีมติอนุมัติแผนการใช้จ่ายงบประมาณรายจ่ายเงินแผ่นดิน ปีงบประมาณ พ.ศ. 2568 นั้น เนื่องจากการบริหารงบประมาณรายจ่ายประจำปีงบประมาณ พ.ศ. 2568 ในรอบ 6 เดือน (ตุลาคม 2567 - มีนาคม 2568) คณะ/หน่วยงานมีการโอนเปลี่ยนแปลงรายการงบประมาณรายจ่ายประจำปี และได้รับจัดสรรงบประมาณสนับสนุนจากส่วนกลางเพิ่มเติม ประกอบกับสภามหาวิทยาลัยมีมติเห็นชอบงบประมาณรายจ่ายเงินรายได้เพิ่มเติมระหว่างปี ครั้งที่ 1 ประจำปีงบประมาณ พ.ศ. 2568 ในคราวประชุมครั้งที่ 3/2568 เมื่อวันที่ 28 มีนาคม 2568 จำนวน 331,463,000 บาท โดยใช้แหล่งงบประมาณจากเงินรายได้ จำนวน 100,686,600 บาท เงินสะสม จำนวน 200,776,400 บาท และเงินกองทุน จำนวน 30,000,000 บาท รวมงบประมาณที่ได้รับจัดสรรในภาพรวมทั้งสิ้น จำนวน 4,181,413,500 บาท (งบประมาณรายจ่ายต้นปี 3,849,950,500 บาท) จึงส่งผลให้งบประมาณที่มีอยู่จริง ณ ปัจจุบันเปลี่ยนแปลงจากที่ได้รับจัดสรรและผลการเบิกจ่ายที่ไม่เป็นไปตามแผนที่กำหนดไว้

ดังนั้น เพื่อให้การบริหารงบประมาณรายจ่ายประจำปีเป็นไปอย่างมีประสิทธิภาพสอดคล้องกับผลการปฏิบัติงานจริงของหน่วยงาน และมาตรการการบริหารงบประมาณรายจ่ายงบประมาณประจำปี จึงมีความจำเป็นต้องปรับแผนการใช้จ่ายงบประมาณรายจ่าย ครั้งที่ 1 ประจำปีงบประมาณ พ.ศ. 2568 เพื่อใช้เป็นแนวทางการบริหารงบประมาณให้เป็นไปด้วยความเรียบร้อย มีประสิทธิภาพ และเกิดประโยชน์สูงสุดต่อไป โดยสรุปในสาระสำคัญการปรับแผนการใช้จ่ายงบประมาณ ดังนี้

**1. แผนการใช้จ่ายงบประมาณในภาพรวม** ไตรมาสที่ 1 ร้อยละ 20.69 (ลดลงจากแผนเดิมน้อยละ 8.77) ไตรมาสที่ 2 ร้อยละ 19.41 (ลดลงจากแผนเดิมน้อยละ 9.90) ไตรมาสที่ 3 ร้อยละ 33.94 (เพิ่มขึ้นจากแผนเดิมน้อยละ 11.60) และไตรมาสที่ 4 ร้อยละ 25.96 (เพิ่มขึ้นจากแผนเดิมน้อยละ 7.06) ซึ่งเป็นผลมาจากการปรับปรุงค่าใช้จ่ายที่ไม่มีการเบิกจ่ายในไตรมาสที่ 1 - 2

**1.1 งบประมาณเงินแผ่นดิน** ไตรมาสที่ 1 ร้อยละ 37.31 (เพิ่มขึ้นจากแผนเดิมน้อยละ 7.68) ไตรมาสที่ 2 ร้อยละ 18.22 (ลดลงจากแผนเดิมน้อยละ 9.67) ไตรมาสที่ 3 ร้อยละ 26.13 (เพิ่มขึ้นจากแผนเดิม ร้อยละ 3.03) และไตรมาสที่ 4 ร้อยละ 18.34 (ลดลงจากแผนเดิมน้อยละ 1.04 )

**1.2 งบประมาณรายจ่ายเงินรายได้** ไตรมาสที่ 1 ร้อยละ 14.96 (ลดลงจากแผนเดิมน้อยละ 15.08) ไตรมาสที่ 2 ร้อยละ 21.06 (ลดลงจากแผนเดิมน้อยละ 7.12) ไตรมาสที่ 3 ร้อยละ 36.44 (เพิ่มขึ้นจากแผนเดิมน้อยละ 14.75) และไตรมาสที่ 4 ร้อยละ 27.54 (เพิ่มขึ้นจากแผนเดิมน้อยละ 7.45)

**1.3 งบประมาณเงินสะสม** ไตรมาสที่ 1 ร้อยละ 10.25 (ลดลงจากแผนเดิมน้อยละ 15.46) ไตรมาสที่ 2 ร้อยละ 16.28 (ลดลงจากแผนเดิมน้อยละ 26.89) ไตรมาสที่ 3 ร้อยละ 38.50 (เพิ่มขึ้นจากแผนเดิมน้อยละ 15.57) และไตรมาสที่ 4 ร้อยละ 34.97 (เพิ่มขึ้นจากแผนเดิมน้อยละ 26.77)

1.4 งบประมาณเงินกองทุน ไตรมาสที่ 1 ร้อยละ 15.39 (ลดลงจากแผนเดิมร้อยละ 10.97) ไตรมาสที่ 2 ร้อยละ 12.01 (ลดลงจากแผนเดิมร้อยละ 11.36) ไตรมาสที่ 3 ร้อยละ 42.50 (เพิ่มขึ้นจากแผนเดิม ร้อยละ 15.65) และไตรมาสที่ 4 ร้อยละ 30.10 (เพิ่มขึ้นจากแผนเดิมร้อยละ 6.67)

## 1. สรุปการปรับแผนการใช้จ่ายงบประมาณ มิติแผนงาน ยุทธศาสตร์มหาวิทยาลัย และงบรายจ่าย ดังนี้

### 1.1 เป้าหมายร้อยละการเบิกจ่ายงบประมาณในภาพรวม มิติแผนงาน

แผนงาน	ร้อยละเบิกจ่าย				ร้อยละการเบิกจ่ายสะสม			
	ไตรมาสที่ 1	ไตรมาสที่ 2	ไตรมาสที่ 3	ไตรมาสที่ 4	ไตรมาสที่ 1	ไตรมาสที่ 2	ไตรมาสที่ 3	ไตรมาสที่ 4
แผนงานบุคลากรภาครัฐ	34.08	17.85	23.93	24.14	34.08	51.93	75.86	100.00
แผนงานพื้นฐาน	11.59	21.00	40.12	27.29	11.59	32.59	72.71	100.00
แผนงานยุทธศาสตร์	11.84	17.53	43.47	27.16	11.84	29.37	72.84	100.00

### 1.2 เป้าหมายร้อยละการเบิกจ่ายงบประมาณในภาพรวม มิติยุทธศาสตร์มหาวิทยาลัย

ยุทธศาสตร์มหาวิทยาลัย	ร้อยละเบิกจ่าย				ร้อยละการเบิกจ่ายสะสม			
	ไตรมาสที่ 1	ไตรมาสที่ 2	ไตรมาสที่ 3	ไตรมาสที่ 4	ไตรมาสที่ 1	ไตรมาสที่ 2	ไตรมาสที่ 3	ไตรมาสที่ 4
ยุทธศาสตร์ที่ 1 การผลิตบัณฑิตตรงกับความต้องการของสังคมโลก	9.81	20.86	40.05	29.28	9.81	30.67	70.72	100.00
ยุทธศาสตร์ที่ 2 การสร้างงานวิจัยและนวัตกรรมฯ	16.99	25.32	35.61	22.08	16.99	42.31	77.92	100.00
ยุทธศาสตร์ที่ 3 การให้บริการวิชาการฯ	4.99	19.72	46.53	28.76	4.99	24.71	71.24	100.00
ยุทธศาสตร์ที่ 4 การทำนุบำรุงศิลปวัฒนธรรมอีสานฯ	7.89	29.70	23.24	39.17	7.89	37.59	60.83	100.00
ยุทธศาสตร์ที่ 5 การบริหารองค์กรฯ	24.36	18.51	31.97	25.16	24.36	42.87	74.84	100.00

### 1.3 เป้าหมายการเบิกจ่ายงบประมาณในภาพรวม มิติงบรายจ่าย

งบรายจ่าย	ร้อยละเบิกจ่าย				ร้อยละการเบิกจ่ายสะสม			
	ไตรมาสที่	ไตรมาสที่	ไตรมาสที่	ไตรมาสที่	ไตรมาสที่	ไตรมาสที่	ไตรมาสที่	ไตรมาสที่
	1	2	3	4	1	2	3	4
งบดำเนินงาน	23.43	20.26	32.56	23.75	23.43	43.69	76.25	100.00
งบลงทุน	5.02	14.50	41.88	38.60	5.02	19.52	61.4	100.00

### 1.4 เป้าหมายแผนการจัดซื้อจัดจ้างในภาพรวม งบลงทุน

แหล่ง งบประมาณ	รวม	จำนวน รายการ เบิกจ่าย	แผนการจัดซื้อจัดจ้างงบลงทุน							
			ไตรมาสที่ 1		ไตรมาสที่ 2		ไตรมาสที่ 3		ไตรมาสที่ 4	
			รายการ	%	รายการ	%	รายการ	%	รายการ	%
<b>รวม</b>	<b>987</b>	<b>507</b>	-	-	-	-	380	38.50	100	10.13
เงินแผ่นดิน	5	1	-	-	-	-	3	60.00	1	20.00
เงินรายได้	767	418	-	-	-	-	287	37.42	62	8.08
เงินสะสม	209	85	-	-	-	-	87	41.63	37	17.70
เงินกองทุน	6	3	-	-	-	-	3	50.00	-	-

หมายเหตุ : ข้อมูลการเบิกจ่าย ณ วันที่ 9 เมษายน 2568

## 2. ข้อสังเกตและข้อเสนอแนะ/แนวทางแก้ไข

2.1 รายการงบประมาณที่ตั้งจ่ายโดยใช้เงินสะสมซึ่งมีความพร้อมตั้งแต่ขั้นตอนการขอตั้งงบประมาณ บางรายการยังไม่ก่อหนี้ผูกพันให้แล้วเสร็จ ควรเร่งรัดการเบิกจ่ายให้แล้วเสร็จภายในไตรมาสที่ 2 ให้สอดคล้องกับมาตรการวินัยทางการเงิน ตามมติสภามหาวิทยาลัย ครั้งที่ 4/2559 วันที่ 29 เมษายน 2559

2.2 คณะ/หน่วยงานที่ได้รับจัดสรรงบประมาณรายจ่ายเพิ่มเติมระหว่างปี ควรเร่งรัดดำเนินการเบิกจ่าย งบประมาณ และให้สอดคล้องกับการตรวจสอบรายรับจริง

2.3 เนื่องจากมีการอนุมัติงบประมาณรายจ่ายเพิ่มเติมระหว่างปี และมีการโอนเปลี่ยนแปลงรายการ งบประมาณรายจ่ายประจำปี ทำให้งบประมาณเพิ่มขึ้นและการเบิกจ่ายงบประมาณไม่เป็นไปตามแผนการใช้จ่าย งบประมาณ

## การปรับแผนการใช้จ่ายงบประมาณรายจ่าย ครั้งที่ 1 ประจำปีงบประมาณ พ.ศ. 2568

ตามที่สภามหาวิทยาลัยมหาสารคาม ในคราวประชุมครั้งที่ 8/2567 เมื่อวันที่ 30 สิงหาคม 2567 มีมติอนุมัติแผนการใช้จ่ายงบประมาณรายจ่ายเงินรายได้ และเงินกองทุน ปีงบประมาณ พ.ศ. 2568 และในคราวประชุมครั้งที่ 11/2567 เมื่อวันที่ 29 พฤศจิกายน 2567 มีมติอนุมัติแผนการใช้จ่ายงบประมาณรายจ่ายเงินแผ่นดิน ปีงบประมาณ พ.ศ. 2568 นั้น เนื่องจากการบริหารงบประมาณรายจ่ายประจำปีงบประมาณ พ.ศ. 2568 ในรอบ 6 เดือน (ตุลาคม 2567 - มีนาคม 2568) คณะ/หน่วยงานมีการโอนเปลี่ยนแปลงรายการงบประมาณรายจ่ายประจำปี และได้รับจัดสรรงบประมาณสนับสนุนจากส่วนกลางเพิ่มเติม ประกอบกับสภามหาวิทยาลัยมีมติเห็นชอบงบประมาณรายจ่ายเงินรายได้เพิ่มเติมระหว่างปี ครั้งที่ 1 ประจำปีงบประมาณ พ.ศ. 2568 ในคราวประชุมครั้งที่ 3/2568 เมื่อวันที่ 28 มีนาคม 2568 จำนวน 331,463,000 บาท โดยใช้แหล่งงบประมาณจากเงินรายได้ จำนวน 100,686,600 บาท เงินสะสม จำนวน 200,776,400 บาท และเงินกองทุน จำนวน 30,000,000 บาท รวมงบประมาณที่ได้รับจัดสรรในภาพรวมทั้งสิ้น จำนวน 4,181,413,500 บาท (งบประมาณรายจ่ายต้นปี 3,849,950,500 บาท) จึงส่งผลให้งบประมาณที่มีอยู่จริง ณ ปัจจุบันเปลี่ยนแปลงจากที่ได้รับจัดสรรและผลการเบิกจ่ายที่ไม่เป็นไปตามแผนที่กำหนดไว้

ดังนั้น เพื่อให้การบริหารงบประมาณรายจ่ายประจำปีเป็นไปอย่างมีประสิทธิภาพสอดคล้องกับผลการปฏิบัติงานจริงของหน่วยงาน และมาตรการการบริหารงบประมาณรายจ่ายงบประมาณประจำปี จึงมีความจำเป็นต้องปรับแผนการใช้จ่ายงบประมาณรายจ่าย ครั้งที่ 1 ประจำปีงบประมาณ พ.ศ. 2568 เพื่อใช้เป็นแนวทางการบริหารงบประมาณให้เป็นไปด้วยความเรียบร้อย มีประสิทธิภาพ และเกิดประโยชน์สูงสุดต่อไป โดยสรุปในสาระสำคัญการปรับแผนการใช้จ่ายงบประมาณ ดังนี้

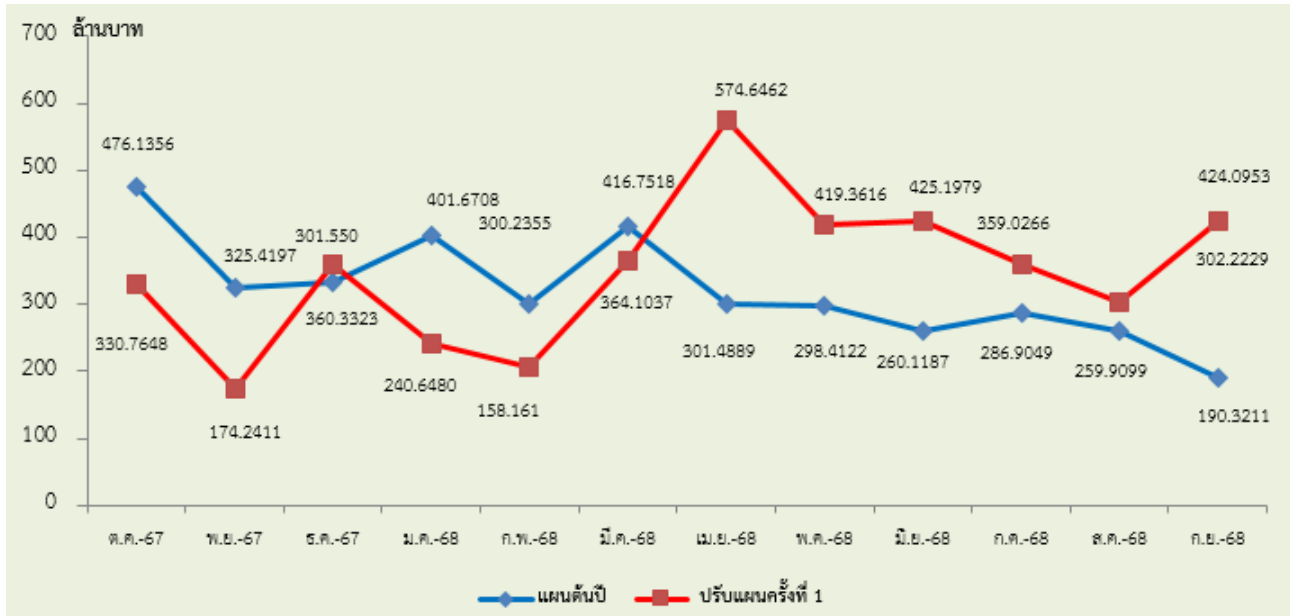
**1. แผนการใช้จ่ายงบประมาณในภาพรวม** ไตรมาสที่ 1 ร้อยละ 20.69 (ลดลงจากแผนเดิมร้อยละ 8.77) ไตรมาสที่ 2 ร้อยละ 19.41 (ลดลงจากแผนเดิมร้อยละ 9.90) ไตรมาสที่ 3 ร้อยละ 33.94 (เพิ่มขึ้นจากแผนเดิมร้อยละ 11.60) และไตรมาสที่ 4 ร้อยละ 25.96 (เพิ่มขึ้นจากแผนเดิมร้อยละ 7.06) ซึ่งเป็นผลมาจากการปรับปรุงค่าใช้จ่ายที่ไม่มีการเบิกจ่ายในไตรมาสที่ 1 - 2

**1.1 งบประมาณเงินแผ่นดิน** ไตรมาสที่ 1 ร้อยละ 37.31 (เพิ่มขึ้นจากแผนเดิมร้อยละ 7.68) ไตรมาสที่ 2 ร้อยละ 18.22 (ลดลงจากแผนเดิมร้อยละ 9.67) ไตรมาสที่ 3 ร้อยละ 26.13 (เพิ่มขึ้นจากแผนเดิม ร้อยละ 3.03) และไตรมาสที่ 4 ร้อยละ 18.34 (ลดลงจากแผนเดิมร้อยละ 1.04 )

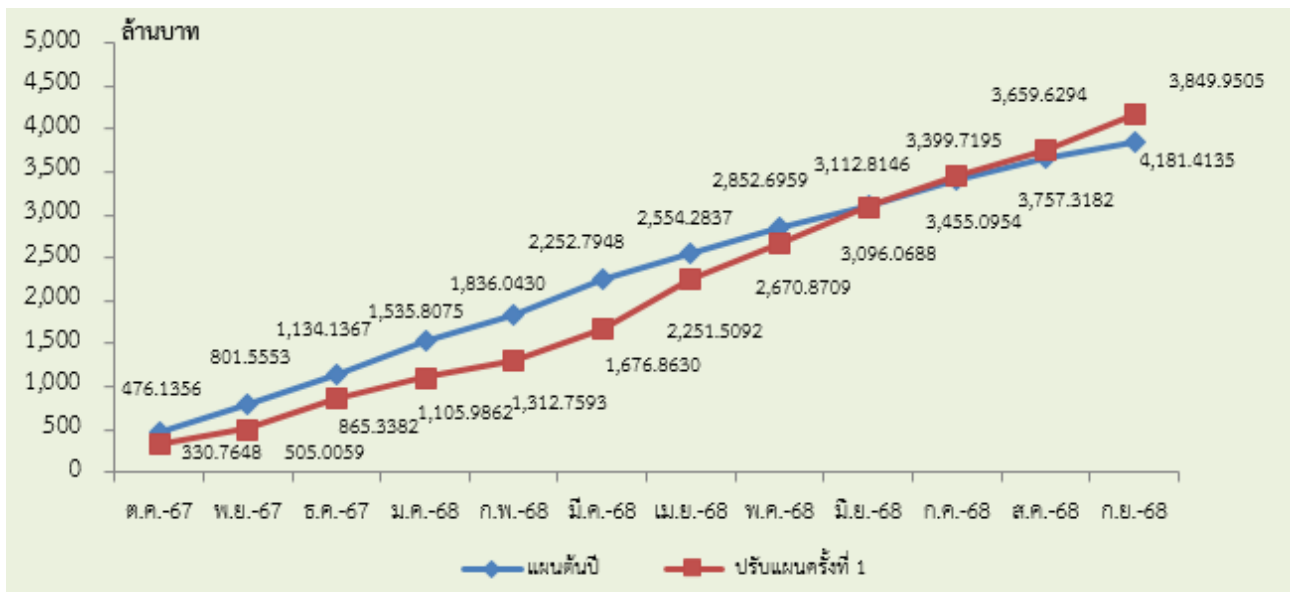
**1.2 งบประมาณรายจ่ายเงินรายได้** ไตรมาสที่ 1 ร้อยละ 14.96 (ลดลงจากแผนเดิมร้อยละ 15.08) ไตรมาสที่ 2 ร้อยละ 21.06 (ลดลงจากแผนเดิมร้อยละ 7.12) ไตรมาสที่ 3 ร้อยละ 36.44 (เพิ่มขึ้นจากแผนเดิม ร้อยละ 14.75) และไตรมาสที่ 4 ร้อยละ 27.54 (เพิ่มขึ้นจากแผนเดิมร้อยละ 7.45)

**1.3 งบประมาณเงินสะสม** ไตรมาสที่ 1 ร้อยละ 10.25 (ลดลงจากแผนเดิมร้อยละ 15.46) ไตรมาสที่ 2 ร้อยละ 16.28 (ลดลงจากแผนเดิมร้อยละ 26.89) ไตรมาสที่ 3 ร้อยละ 38.50 (เพิ่มขึ้นจากแผนเดิมร้อยละ 15.57) และไตรมาสที่ 4 ร้อยละ 34.97 (เพิ่มขึ้นจากแผนเดิมร้อยละ 26.77)

1.4 งบประมาณเงินกองทุน ไตรมาสที่ 1 ร้อยละ 15.39 (ลดลงจากแผนเดิมร้อยละ 10.97) ไตรมาสที่ 2 ร้อยละ 12.01 (ลดลงจากแผนเดิมร้อยละ 11.36) ไตรมาสที่ 3 ร้อยละ 42.50 (เพิ่มขึ้นจากแผนเดิม ร้อยละ 15.65) และไตรมาสที่ 4 ร้อยละ 30.10 (เพิ่มขึ้นจากแผนเดิมร้อยละ 6.67)



แผนภูมิ 1 เปรียบเทียบแผนการใช้จ่ายงบประมาณรายจ่าย ครั้งที่ 1 ประจำปีงบประมาณ พ.ศ. 2568  
จำแนกตามแผนรายเดือน



แผนภูมิ 2 เปรียบเทียบแผนการใช้จ่ายงบประมาณรายจ่าย ครั้งที่ 1 ประจำปีงบประมาณ พ.ศ. 2568  
จำแนกตามแผนสะสม

ตาราง 2 แผนการใช้จ่ายงบประมาณรายจ่าย ครั้งที่ 1 ประจำปีงบประมาณ พ.ศ. 2568

หน่วย : ล้านบาท

ประเภทงบ	รวมทั้งสิ้น	ไตรมาสที่ 1		ไตรมาสที่ 2		ไตรมาสที่ 3		ไตรมาสที่ 4	
		แผน	ร้อยละ	แผน	ร้อยละ	แผน	ร้อยละ	แผน	ร้อยละ
<b>ภาพรวม</b>									
- แนวนต้นปี	3,849.9505	1,134.1367	29.46	1,128.3081	29.31	860.0198	22.34	727.4859	18.90
- ปรับแผนครั้งที่ 1	4,181.4135	865.3382	20.69	811.5249	19.41	1,419.2058	33.94	1,085.3447	25.96
<b>เพิ่ม/ลด</b>	331.4630	-268.7985	-8.77	-316.7832	-9.90	559.1860	11.60	357.8588	7.06
<b>1. งบประมาณเงินแผ่นดิน</b>									
- แนวนต้นปี	1,184.0331	350.7777	29.63	330.2021	27.89	273.5470	23.10	229.5063	19.38
- ปรับแผนครั้งที่ 1	1,184.0331	441.7583	37.31	215.7637	18.22	309.4417	26.13	217.0694	18.34
<b>เพิ่ม/ลด</b>	-	90.9806	7.68	-114.4384	-9.67	35.8947	3.03	-12.4369	-1.04
<b>2. งบประมาณเงินรายได้</b>									
- แนวนต้นปี	2,250.79	676.1454	30.04	634.2131	28.18	488.2587	21.69	452.1719	20.09
- ปรับแผนครั้งที่ 1	2,351.4757	351.8555	14.96	495.1995	21.06	856.7971	36.44	647.6236	27.54
<b>เพิ่ม/ลด</b>	100.6857	-324.2899	-15.08	-139.0136	-7.12	368.5384	14.75	195.4517	7.45
<b>3. งบประมาณเงินสะสม</b>									
- แนวนต้นปี	337.8327	86.8405	25.71	145.8273	43.17	77.4638	22.93	27.7011	8.20
- ปรับแผนครั้งที่ 1	538.6091	55.2146	10.25	87.6786	16.28	207.3671	38.50	188.3488	34.97
<b>เพิ่ม/ลด</b>	200.7764	-31.6259	-15.46	-58.1487	-26.89	129.9033	15.57	160.6477	26.77
<b>4. งบประมาณเงินกองทุน</b>									
- แนวนต้นปี	77.2956	20.3731	26.36	18.0656	23.37	20.7503	26.85	18.1066	23.43
- ปรับแผนครั้งที่ 1	107.2956	16.5098	15.39	12.8831	12.01	45.5999	42.50	32.3028	30.10
<b>เพิ่ม/ลด</b>	30.0000	-3.8633	-10.97	-5.1825	-11.36	24.8496	15.65	14.1962	6.67

ตาราง 3 แผนการใช้จ่ายงบประมาณรายจ่าย ครั้งที่ 1 ประจำปีงบประมาณ พ.ศ. 2568

จำแนกตามแผนงาน

หน่วย : ล้านบาท

แผนงาน	รวมทั้งสิ้น	ไตรมาสที่ 1		ไตรมาสที่ 2		ไตรมาสที่ 3		ไตรมาสที่ 4	
		แผน	ร้อยละ	แผน	ร้อยละ	แผน	ร้อยละ	แผน	ร้อยละ
<b>รวม</b>	4,181.4135	865.3382	20.69	811.5249	19.41	1,419.2058	33.94	1,085.3447	25.96
แผนงานบุคลากรภาครัฐ	1,692.0387	576.6757	34.08	302.0977	17.85	404.8387	23.93	408.4265	24.14
แผนงานพื้นฐาน	2,120.4177	245.6518	11.59	445.3455	21.00	850.7940	40.12	578.6264	27.29
แผนงานยุทธศาสตร์	348.5625	41.2739	11.84	61.1148	17.53	151.5030	43.47	94.6708	27.16

ตาราง 4 แผนการใช้จ่ายงบประมาณรายจ่าย ครั้งที่ 1 ประจำปีงบประมาณ พ.ศ. 2568  
จำแนกตามงบรายจ่าย

หน่วย : ล้านบาท

งบรายจ่าย	รวมทั้งสิ้น	ไตรมาสที่ 1		ไตรมาสที่ 2		ไตรมาสที่ 3		ไตรมาสที่ 4	
		แผน	ร้อยละ	แผน	ร้อยละ	แผน	ร้อยละ	แผน	ร้อยละ
รวม	4,181.4135	865.3382	20.69	811.5249	19.41	1,419.2058	33.94	1,085.3447	25.96
<b>1. งบดำเนินการ</b>	<b>3,560.4843</b>	<b>834.1960</b>	<b>23.43</b>	<b>721.4772</b>	<b>20.26</b>	<b>1,159.1309</b>	<b>32.56</b>	<b>845.6802</b>	<b>23.75</b>
- งบบุคลากร	353.3890	85.9171	24.31	87.2180	24.68	91.6127	25.92	88.6412	25.08
- งบดำเนินงาน	1,119.8148	160.9969	14.38	249.1332	22.25	474.5897	42.38	235.0950	20.99
- งบเงินอุดหนุน	1,815.5487	549.2115	30.25	334.9612	18.45	496.0793	27.32	435.2968	23.98
- งบรายจ่ายอื่น	271.7317	38.0705	14.01	50.1647	18.46	96.8492	35.64	86.6472	31.89
<b>2. งบลงทุน</b>	<b>620.9292</b>	<b>31.1422</b>	<b>5.02</b>	<b>90.0477</b>	<b>14.50</b>	<b>260.0749</b>	<b>41.88</b>	<b>239.6645</b>	<b>38.60</b>

ตาราง 5 แผนการใช้จ่ายงบประมาณรายจ่าย ครั้งที่ 1 ประจำปีงบประมาณ พ.ศ. 2568  
จำแนกยุทธศาสตร์การพัฒนามหาวิทยาลัย

หน่วย : ล้านบาท

ยุทธศาสตร์	รวมทั้งสิ้น	ไตรมาสที่ 1		ไตรมาสที่ 2		ไตรมาสที่ 3		ไตรมาสที่ 4	
		แผน	ร้อยละ	แผน	ร้อยละ	แผน	ร้อยละ	แผน	ร้อยละ
รวมทั้งสิ้น	4,181.4135	865.3382	20.69	811.5249	19.41	1,419.2058	33.94	1,085.3447	25.96
<b>ยุทธศาสตร์ที่ 1 การผลิตบัณฑิต</b>	<b>894.8689</b>	<b>87.7631</b>	<b>9.81</b>	<b>186.6776</b>	<b>20.86</b>	<b>358.3925</b>	<b>40.05</b>	<b>262.0357</b>	<b>29.28</b>
4303 : ผู้สำเร็จการศึกษา ด้านสังคมศาสตร์	324.5129	22.2907	6.87	53.0246	16.34	146.3419	45.10	102.8556	31.70
4304 : ผู้สำเร็จการศึกษา ด้านวิทยาศาสตร์ฯ	330.5320	45.7716	13.85	70.9432	21.46	122.4953	37.06	91.3219	27.63
4305 : ผู้สำเร็จการศึกษา ด้านวิทยาศาสตร์สุขภาพ	141.3211	7.2903	5.16	37.0783	26.24	51.5097	36.45	45.4428	32.16
4801 : การเสริมสร้างทักษะ และศักยภาพในการเรียนรู้	37.1406	3.2515	8.75	11.0241	29.68	12.0795	32.52	10.7854	29.04
5801 : การจัดการศึกษาฯ	61.3624	9.1590	14.93	14.6073	23.80	25.9661	42.32	11.6300	18.95
<b>ยุทธศาสตร์ที่ 2 การสร้างงานวิจัย</b>	<b>215.3505</b>	<b>36.5883</b>	<b>16.99</b>	<b>54.5341</b>	<b>25.32</b>	<b>76.6906</b>	<b>35.61</b>	<b>47.5375</b>	<b>22.07</b>
4601 : ผลงานวิจัยเพื่อสร้าง องค์ความรู้	101.0255	20.6209	20.41	32.7331	32.40	30.9731	30.66	16.6984	16.53
5009 : การวิจัยและ นวัตกรรมฯ	114.3250	15.9674	13.97	21.8010	19.07	45.7176	39.99	30.8391	26.97
<b>ยุทธศาสตร์ที่ 3 การให้บริการวิชาการ</b>	<b>25.0003</b>	<b>1.2466</b>	<b>4.99</b>	<b>4.9306</b>	<b>19.72</b>	<b>11.6331</b>	<b>46.53</b>	<b>7.1900</b>	<b>28.76</b>
4306 : ผลงานการให้บริการ วิชาการ	23.6253	1.2398	5.25	4.8055	20.34	11.1737	47.30	6.4063	27.12

ยุทธศาสตร์	รวมทั้งสิ้น	ไตรมาสที่ 1		ไตรมาสที่ 2		ไตรมาสที่ 3		ไตรมาสที่ 4	
		แผน	ร้อยละ	แผน	ร้อยละ	แผน	ร้อยละ	แผน	ร้อยละ
4805 : การสร้างชุมชนเข้มแข็งและพึ่งพาตนเองได้	1.3750	0.0068	0.49	0.1251	9.10	0.4594	33.41	0.7837	57.00
<b>ยุทธศาสตร์ที่ 4 การทำนุบำรุงศิลปวัฒนธรรมอีสานฯ</b>	<b>14.9224</b>	<b>1.1778</b>	<b>7.89</b>	<b>4.4321</b>	<b>29.70</b>	<b>3.4685</b>	<b>23.24</b>	<b>5.8440</b>	<b>39.16</b>
4401 : ผลงานทำนุบำรุงศิลปวัฒนธรรม	14.4224	1.1778	8.17	4.4321	30.73	3.4685	24.05	5.3440	37.05
4806 : การเพิ่มมูลค่าหรือคุณค่าผลงานฯ	0.5000	-	-	-	-	-	-	0.5000	100.00
<b>ยุทธศาสตร์ที่ 5 การบริหารองค์การฯ</b>	<b>3,031.2714</b>	<b>738.5623</b>	<b>24.36</b>	<b>560.9504</b>	<b>18.51</b>	<b>969.0211</b>	<b>31.97</b>	<b>762.7375</b>	<b>25.16</b>
4101 : รายการค่าใช้จ่ายบุคลากรภาครัฐ	1,692.0387	576.6757	34.08	302.0977	17.85	404.8387	23.93	408.4265	24.14
4307 : การพัฒนาภาพลักษณ์มหาวิทยาลัย	5.6774	0.2345	4.13	1.4426	25.41	2.0091	35.39	1.9912	35.07
4308 : การพัฒนาสู่มหาวิทยาลัยสีเขียว	2.0030	0.1204	6.01	0.4606	22.99	0.6234	31.12	0.7986	39.87
4309 : การพัฒนาระบบบริหารจัดการ	677.1449	71.1065	10.50	97.8746	14.45	258.2011	38.13	249.9626	36.91
4804 : การเสริมสร้างความมั่นคงทางการเงิน	84.7648	-	-	6.1911	7.30	40.5083	47.79	38.0654	44.91
4807 : Smart University	75.1077	14.9782	19.94	1.0941	1.46	45.3382	60.36	13.6972	18.24
5704 : โครงการ : เพิ่มศักยภาพการให้บริการทางด้านสาธารณสุข	494.5349	75.4470	15.26	151.7897	30.69	217.5022	43.98	49.7960	10.07

**ตาราง 6 การปรับแผนการใช้จ่ายงบประมาณรายจ่าย รายไตรมาส ประจำปีงบประมาณ พ.ศ. 2568  
จำแนกตามหน่วยงาน**

หน่วย : ล้านบาท

คณะ-หน่วยงาน	รวมทั้งสิ้น	ไตรมาสที่ 1 - 2		ไตรมาสที่ 3		ไตรมาสที่ 4	
		แผน	ร้อยละ	แผน	ร้อยละ	แผน	ร้อยละ
<b>รวมทั้งสิ้น</b>	<b>4,181.4135</b>	<b>1,676.8630</b>	<b>40.10</b>	<b>1,419.2058</b>	<b>33.94</b>	<b>1,085.3447</b>	<b>25.96</b>
<b>1. หน่วยงานจัดการเรียนการสอน</b>	<b>1,786.3753</b>	<b>743.1120</b>	<b>818.16</b>	<b>583.9771</b>	<b>654.85</b>	<b>459.2862</b>	<b>526.98</b>
<b>1.1 ด้านสังคมศาสตร์</b>	<b>767.5301</b>	<b>289.4556</b>	<b>295.17</b>	<b>264.4757</b>	<b>273.08</b>	<b>213.5988</b>	<b>231.75</b>
1.1.1 คณะมนุษยศาสตร์และสังคมศาสตร์	126.8525	50.7220	39.99	41.2091	32.49	34.9213	27.53
1.1.2 คณะศึกษาศาสตร์	117.1832	52.1026	44.46	46.3910	39.59	18.6896	15.95
1.1.3 คณะการบัญชีและการจัดการ	198.8809	72.8868	36.65	70.1374	35.27	55.8568	28.09
1.1.4 คณะการท่องเที่ยวและการโรงแรม	67.6903	28.8352	42.60	18.5208	27.36	20.3343	30.04
1.1.5 คณะศิลปกรรมศาสตร์ฯ	79.4411	27.4367	34.54	28.1736	35.46	23.8308	30.00
1.1.6 วิทยาลัยการเมืองการปกครอง	70.4280	23.2211	32.97	25.4821	36.18	21.7248	30.85
1.1.7 วิทยาลัยดุริยางคศิลป์	63.0726	20.2180	32.06	17.2149	27.29	25.6397	40.65

คณะ-หน่วยงาน	รวมทั้งสิ้น	ไตรมาสที่ 1 - 2		ไตรมาสที่ 3		ไตรมาสที่ 4	
		แผน	ร้อยละ	แผน	ร้อยละ	แผน	ร้อยละ
1.1.8 คณะนิติศาสตร์	43.9813	14.0332	31.91	17.3466	39.44	12.6015	28.65
<b>1.2 ด้านวิทยาศาสตร์และเทคโนโลยี</b>	<b>618.6913</b>	<b>282.5854</b>	<b>305.40</b>	<b>196.2322</b>	<b>229.24</b>	<b>139.8736</b>	<b>165.36</b>
1.2.1 คณะวิทยาศาสตร์	181.0960	89.1102	49.21	49.0108	27.06	42.9750	23.73
1.2.2 คณะเทคโนโลยี	77.8510	39.0444	50.15	21.5269	27.65	17.2797	22.20
1.2.3 คณะวิศวกรรมศาสตร์	130.5073	61.3844	47.04	38.2664	29.32	30.8565	23.64
1.2.4 คณะสถาปัตยกรรมศาสตร์ฯ	67.0195	37.5164	55.98	19.5405	29.16	9.9626	14.87
1.2.5 คณะวิทยาการสารสนเทศ	127.2598	40.7207	32.00	57.6715	45.32	28.8676	22.68
1.2.6 คณะสิ่งแวดล้อมและทรัพยากรศาสตร์	34.3788	14.6447	42.60	9.9747	29.01	9.7594	28.39
1.2.7 หลักสูตรความหลากหลายทางชีวภาพ	0.5790	0.1646	28.43	0.2415	41.71	0.1729	29.85
<b>1.3 ด้านวิทยาศาสตร์สุขภาพ</b>	<b>400.1540</b>	<b>171.0710</b>	<b>217.60</b>	<b>123.2692</b>	<b>152.53</b>	<b>105.8137</b>	<b>129.87</b>
1.3.1 คณะพยาบาลศาสตร์	53.0892	25.1575	47.39	16.4490	30.98	11.4827	21.63
1.3.2 คณะเภสัชศาสตร์	72.9728	32.8828	45.06	23.1008	31.66	16.9892	23.28
1.3.3 คณะสาธารณสุขศาสตร์	80.4098	42.3616	52.68	21.4298	26.65	16.6184	20.67
1.3.4 คณะแพทยศาสตร์	140.9636	51.8619	36.79	46.2436	32.81	42.8581	30.40
1.3.5 คณะสัตวแพทยศาสตร์	52.7186	18.8072	35.67	16.0460	30.44	17.8653	33.89
<b>2. โรงพยาบาล</b>	<b>613.2490</b>	<b>286.2576</b>	<b>81.26</b>	<b>246.9260</b>	<b>79.42</b>	<b>80.0654</b>	<b>39.32</b>
2.1 โรงพยาบาลสุทธาเวช	602.7936	282.6642	46.89	242.8344	40.28	77.2950	12.82
2.2 โรงพยาบาลสัตว์เพื่อการเรียนการสอน	10.4554	3.5933	34.37	4.0916	39.13	2.7704	26.50
<b>3. โรงเรียน</b>	<b>152.1112</b>	<b>68.6924</b>	<b>89.74</b>	<b>49.2917</b>	<b>65.86</b>	<b>34.1271</b>	<b>44.40</b>
3.1 โรงเรียนสาธิต มมส (ฝ่ายมัธยม)	92.7489	42.8449	46.19	28.3233	30.54	21.5807	23.27
3.2 โรงเรียนสาธิต มมส (ฝ่ายประถม)	59.3623	25.8475	43.54	20.9684	35.32	12.5464	21.14
<b>4. ส่วนกลาง</b>	<b>1,629.6780</b>	<b>578.8011</b>	<b>773.24</b>	<b>539.0110</b>	<b>555.05</b>	<b>511.8660</b>	<b>471.71</b>
4.1 บัณฑิตวิทยาลัย	12.3674	7.9919	64.62	2.3927	19.35	1.9829	16.03
4.2 สำนักศึกษาทั่วไป	68.5041	16.0698	23.46	20.9540	30.59	31.4803	45.95
4.3 สถาบันวิจัยศิลปะและวัฒนธรรมอีสาน	15.9115	5.5765	35.05	4.3180	27.14	6.0170	37.82
4.4 สถาบันวิจัยลัญจกรเวช	25.3291	12.5050	49.37	7.2447	28.60	5.5794	22.03
4.5 สำนักคอมพิวเตอร์	96.8130	25.5835	26.43	62.3888	64.44	8.8406	9.13
4.6 สำนักวิทยบริการ	54.8955	20.9925	38.24	17.3618	31.63	16.5412	30.13
4.7 ศูนย์วิจัยและการศึกษابรรพชีวินวิทยา	9.5468	3.2569	34.11	2.9768	31.18	3.3132	34.70
<b>4.8 สำนักงานอธิการบดี</b>	<b>1,346.3106</b>	<b>486.8250</b>	<b>501.96</b>	<b>421.3741</b>	<b>322.12</b>	<b>438.1115</b>	<b>275.92</b>
4.8.1 กองกลาง	23.8875	9.6594	40.44	6.4761	27.11	7.7520	32.45
4.8.2 กองกิจการนิสิต	76.6141	32.8215	42.84	28.7699	37.55	15.0227	19.61
4.8.3 กองบริการการศึกษา	15.1018	7.7558	51.36	4.5979	30.45	2.7480	18.20
4.8.4 กองแผนงาน	384.3279	172.7423	44.95	79.6747	20.73	131.9108	34.32
4.8.4.1 กองแผนงาน	14.0516	7.8953	56.19	3.2189	22.91	2.9374	20.90
4.8.4.2 กลุ่มงานงบประมาณ	370.2763	164.8470	44.52	76.4558	20.65	128.9734	34.83
4.8.5 กองการเจ้าหน้าที่	45.1545	22.6394	50.14	9.9660	22.07	12.5491	27.79
4.8.6 กองคลังและพัสดุ	184.5530	57.8393	31.34	70.3128	38.10	56.4009	30.56
4.8.7 กองทะเบียนและประมวลผล	14.0183	9.5518	68.14	2.7309	19.48	1.7356	12.38
4.8.8 กองอาคารสถานที่	378.9961	67.6487	17.85	140.8139	37.15	170.5335	45.00

คณะ-หน่วยงาน	รวมทั้งสิ้น	ไตรมาสที่ 1 - 2		ไตรมาสที่ 3		ไตรมาสที่ 4	
		แผน	ร้อยละ	แผน	ร้อยละ	แผน	ร้อยละ
4.8.9 กองส่งเสริมการวิจัยฯ	202.7980	93.9972	46.35	72.9113	35.95	35.8895	17.70
4.8.10 กองประชาสัมพันธ์ฯ	17.3729	10.4893	60.38	4.0715	23.44	2.8120	16.19
4.8.11 สำนักตรวจสอบภายใน	3.4867	1.6802	48.19	1.0490	30.09	0.7574	21.72