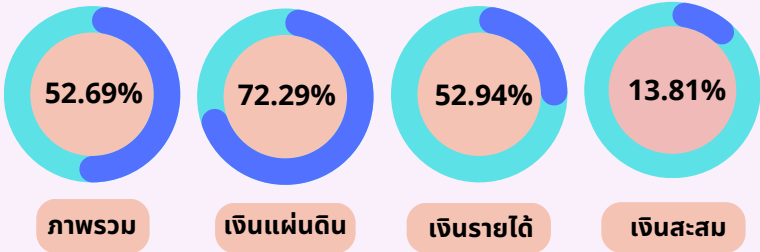




รายงานผลการใช้จ่ายงบประมาณรายจ่าย ประจำปีงบประมาณ พ.ศ. 2567 มหาวิทยาลัยมหาสารคาม ณ ไตรมาสที่ 3 (เดือนตุลาคม 2566 – มิถุนายน 2567) ข้อมูล ณ วันที่ 2 กรกฎาคม พ.ศ. 2567

เสนอที่ประชุมสภามหาวิทยาลัย ครั้งที่ 7/2567
วันที่ 26 กรกฎาคม 2567

ร้อยละการเบิกจ่ายตามงบประมาณที่ได้รับจัดสรร



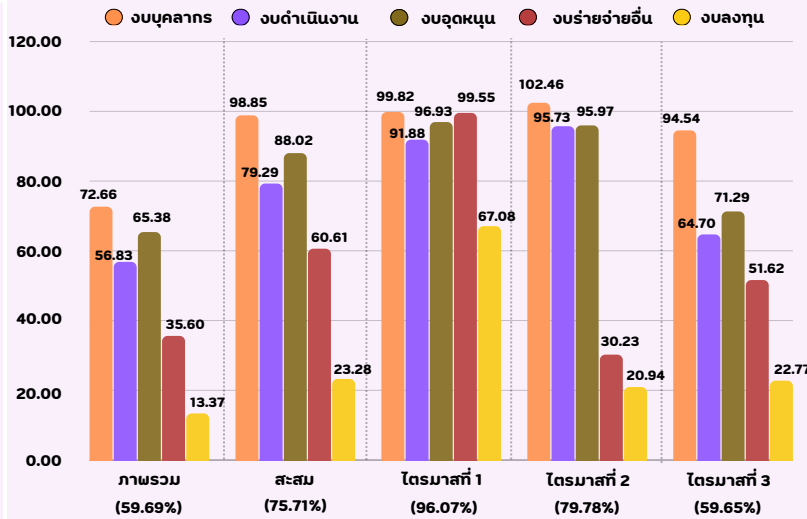
งบจัดสรร (ล้านบาท)

3,811.985 1,056.297 2,208.864 546.824

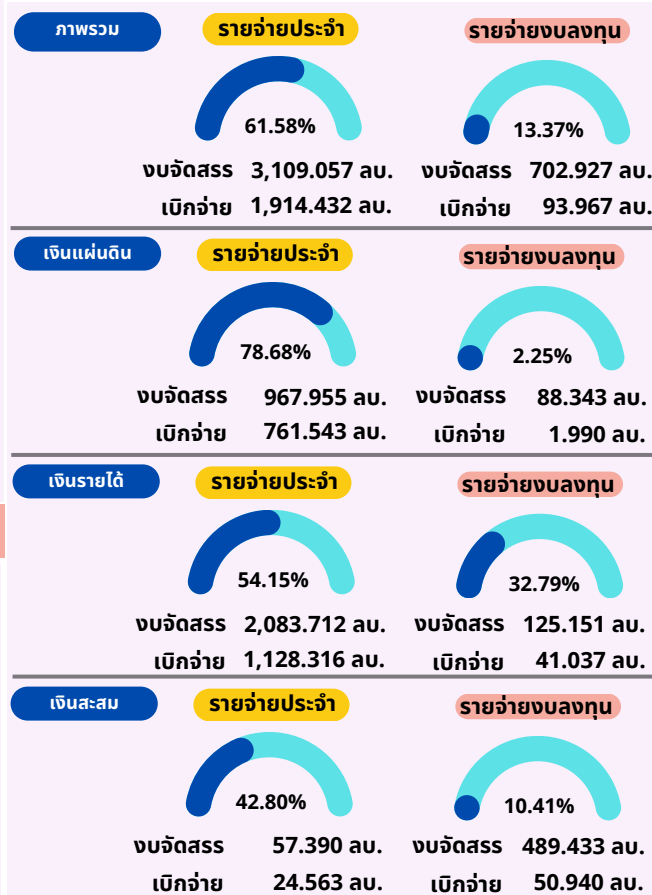
เบิกจ่าย (ล้านบาท)

2,008.399 763.543 1,169.353 75.503

ร้อยละการเบิกจ่ายเทียบกับแผนการใช้จ่าย จำแนกตามงบรายจ่าย



ร้อยละการเบิกจ่ายเทียบกับแผนการใช้จ่าย จำแนกตามแหล่งเงิน



สถานะความก้าวหน้ารายการที่อยู่ระหว่างดำเนินการจัดซื้อจัดจ้าง ประจำปีงบประมาณ พ.ศ. 2567

รายการทั้งสิ้น	เบิกจ่าย	ร้อยละ	
ครุภัณฑ์	936	574	61.32
สิ่งก่อสร้าง	88	5	5.68
รวม	1,024	579	56.54

แหล่งเงิน	รายการ	จำนวน	เบิกจ่าย/ผูกพัน	อยู่ระหว่างดำเนินการ	ยังไม่ดำเนินการ
เงินแผ่นดิน	ครุภัณฑ์	94	53	41	-
	สิ่งก่อสร้าง	-	-	-	-
เงินรายได้	ครุภัณฑ์	610	499	94	17
	สิ่งก่อสร้าง	16	4	10	2
เงินสะสม	ครุภัณฑ์	232	179	44	9
	สิ่งก่อสร้าง	72	21	45	6
รวม	ครุภัณฑ์	936	731	179	26
	สิ่งก่อสร้าง	88	25	55	8

รายการที่อยู่ระหว่างดำเนินการ	ครุภัณฑ์	สิ่งก่อสร้าง
[1] แต่งตั้งกรรมการ TOR	18	25
[2] จัดทำร่าง TOR	12	12
[3] รายการขออนุมัติจัดซื้อ/จัดจ้าง	26	6
[4] วิจารณ์ TOR	89	-
[5] ประกาศประกวดราคา	29	10
[6] นัดทำสัญญา	5	2
รวม	179	55

หมายเหตุ : ข้อมูลจากระบบพัสดุ ณ วันที่ 2 กรกฎาคม 2567

หมายเหตุ : คณะแพทยศาสตร์ ขออนุมัติเพิ่มงบประมาณครุภัณฑ์เงินสะสม จำนวน 2 รายการ ตามหนังสือ อว 0605.20/837 วันที่ 24 เม.ย. 67

ข้อสังเกต/ข้อเสนอแนะ และแนวทางแก้ไข

- หน่วยงานควรกำกับติดตามการดำเนินโครงการให้เป็นไปตามแผนที่กำหนด เพื่อไม่ให้กระทบกับเป้าหมายและผลสัมฤทธิ์ที่อาจจะเกิดขึ้นกับแผนการใช้จ่ายงบประมาณและรายรับจริงและมีการปรับแผนการใช้จ่ายให้มีความสอดคล้องกับการใช้จ่ายจริง
- หน่วยงานที่ได้รับจัดสรรงบประมาณรายจ่ายจากเงินสะสม เพื่อเป็นค่าใช้จ่ายของลงทุนสำหรับการจัดหาคครุภัณฑ์และสิ่งก่อสร้าง ที่ยังไม่ดำเนินการจัดซื้อจัดจ้าง จำนวน 15 รายการ เห็นควรให้ชี้แจงปัญหา อุปสรรคในการดำเนินงาน เนื่องจากรายการดังกล่าวไม่อยู่ภายใต้เงื่อนไขกรอบรายรับจริง สามารถดำเนินการได้ทันที

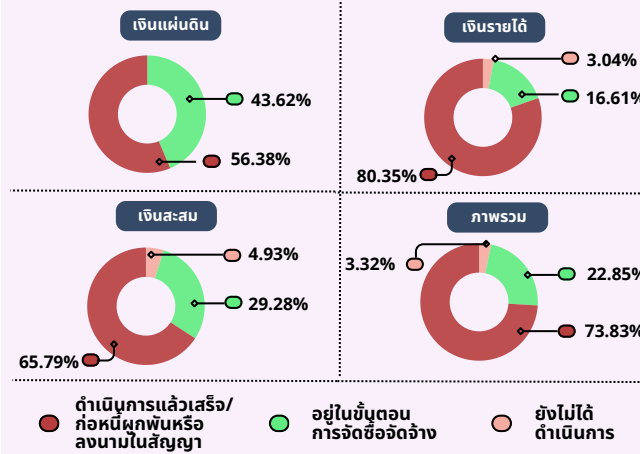
SCAN ME



https://shorturl.at/ntvz0

ปัญหา/อุปสรรค

- มีการปรับแผนการดำเนินงานที่กำหนดไว้ทำให้ผลการเบิกจ่ายไม่เป็นไปตามเป้าหมายและมีการเบิกจ่ายรายการที่ไม่ได้ทำแผนไว้ทำให้ร้อยละการเบิกจ่ายเมื่อเทียบกับแผนการใช้จ่ายค่อนข้างสูง
- การเบิกจ่ายงบประมาณงบลงทุนที่มีผลการเบิกจ่ายค่อนข้างต่ำ พบว่า มีสาเหตุมาจากการดำเนินการในกระบวนการจัดซื้อจัดจ้างที่ล่าช้า ซึ่งเมื่อพิจารณารายการที่ยังไม่สามารถค่อหนี้ผูกพันได้ คิดเป็นร้อยละ 26.18 โดยจำแนกเป็น อยู่ในขั้นตอนการจัดซื้อจัดจ้าง (จัดทำ TOR และกำหนดราคากลาง) จำนวน 234 รายการ คิดเป็นร้อยละ 22.85 และยังไม่ดำเนินการ จำนวน 34 รายการ คิดเป็นร้อยละ 3.32 (เป็นเงินเงินรายได้ จำนวน 19 รายการ และเงินสะสม 15 รายการ) และหน่วยงานที่ตั้งงบประมาณเงินสะสม ที่ยังไม่มีการดำเนินการ จำนวน 9 หน่วยงาน ได้แก่
 - คณะมนุษยศาสตร์และสังคมศาสตร์ จำนวน 1 รายการ
 - คณะการท่องเที่ยวและการโรงแรม จำนวน 1 รายการ
 - สถาบันวิจัยศิลปะและวัฒนธรรมอีสาน จำนวน 1 รายการ
 - คณะแพทยศาสตร์ จำนวน 2 รายการ
 - สำนักวิทยบริการ จำนวน 1 รายการ
 - กองกิจการนิสิต จำนวน 1 รายการ
 - กองแผนงาน จำนวน 1 รายการ
 - กองคลังและพัสดุ จำนวน 1 รายการ
 - กองอาคารสถานที่ จำนวน 6 รายการ



ดำเนินการแล้วเสร็จ/ ก่อหนี้ผูกพันหรือ ลงนามในสัญญา อยู่ในขั้นตอนการจัดซื้อจัดจ้าง ยังไม่ได้ดำเนินการ