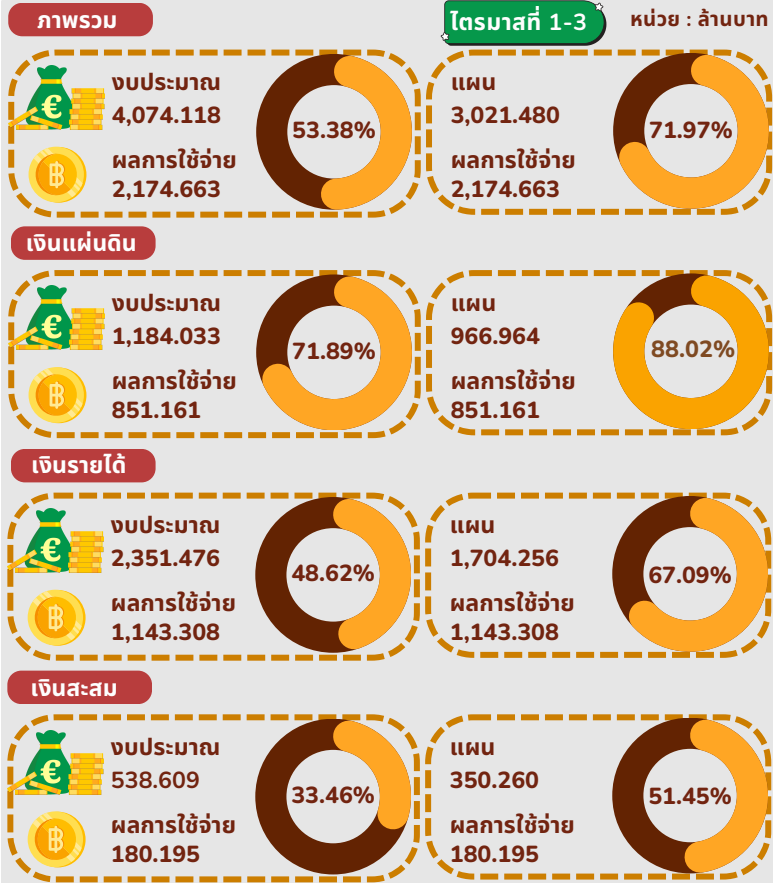




รายงานผลการใช้จ่ายงบประมาณ ประจำปีงบประมาณ พ.ศ. 2568 ไตรมาสที่ 3
(เดือนตุลาคม 2567 - มิถุนายน 2568) ข้อมูลผลการใช้จ่าย ณ วันที่ 7 กรกฎาคม 2568

การประชุมสภามหาวิทยาลัยมหาสารคาม วาระที่
ครั้งที่ 8/2568 วันที่ 29 สิงหาคม 2568

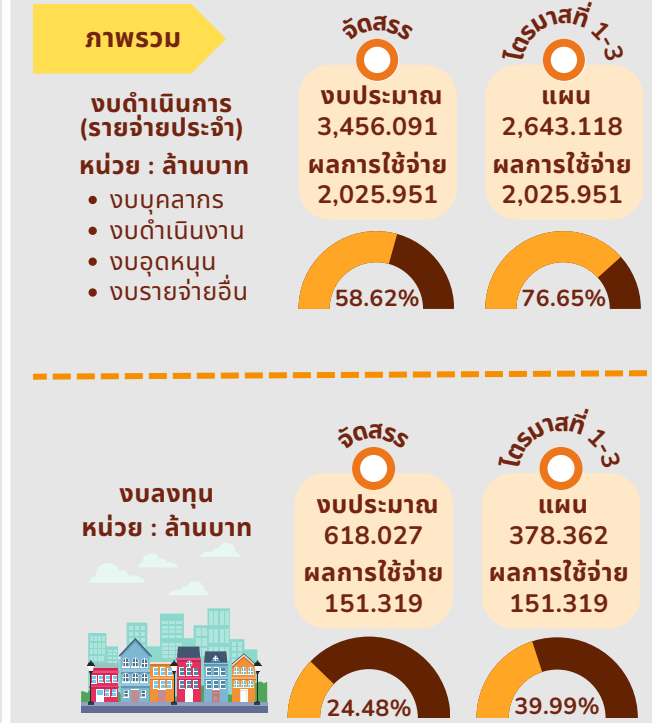
ร้อยละผลการใช้จ่ายตามงบประมาณที่ได้รับจัดสรร



ร้อยละผลการใช้จ่ายเทียบกับแผนการใช้จ่าย
จำแนกตามยุทธศาสตร์



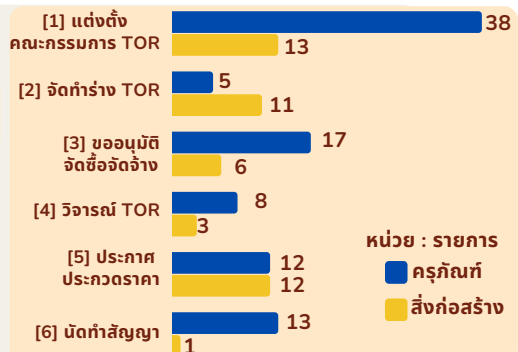
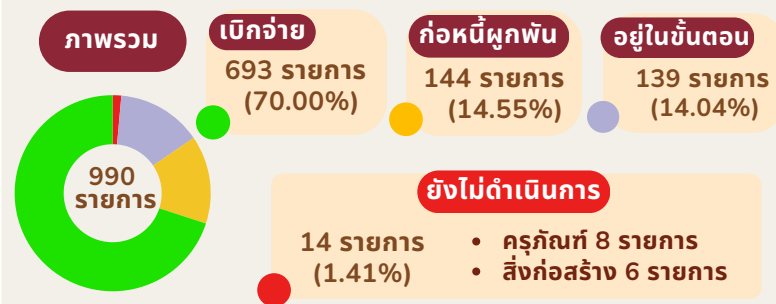
ร้อยละผลการใช้จ่ายเทียบกับแผนการใช้จ่าย
จำแนกตามงบรายจ่าย



รายงานความก้าวหน้าในการดำเนินการจัดซื้อจัดจ้าง งบลงทุน

ประเภท	รายการ	เบิกจ่าย*	คงเหลือ	ร้อยละเบิกจ่าย
ครุภัณฑ์	891	790	101	88.66%
สิ่งก่อสร้าง	99	47	52	47.47%
รวม	990	837	153	84.55%

* เบิกจ่ายรวมก่อนหักเงินผูกพันจัดซื้อจัดจ้าง



เอกสารประกอบ



รายงานผลการใช้จ่ายงบประมาณ ประจำปีงบประมาณ พ.ศ. 2568
ไตรมาสที่ 3 (เดือนตุลาคม 2567 – มิถุนายน 2568)

เสนอต่อที่ประชุมสภามหาวิทยาลัยมหาสารคาม
ในการประชุมครั้งที่ 8/2568 วันที่ 29 สิงหาคม 2568

บทสรุปผู้บริหาร

รายงานผลการใช้จ่ายงบประมาณ ประจำปีงบประมาณ พ.ศ. 2568 ไตรมาสที่ 3 (เดือนตุลาคม 2567 - มิถุนายน 2568)

ตามที่สภามหาวิทยาลัยมหาสารคามในคราวประชุมครั้งที่ 8/2567 เมื่อวันที่ 30 สิงหาคม 2567 ได้มีมติอนุมัติงบประมาณรายจ่ายเงินรายได้ จำนวน 2,588,621,800 บาท และในคราวประชุมครั้งที่ 3/2568 เมื่อวันที่ 28 มีนาคม 2568 ได้มีมติอนุมัติงบประมาณรายจ่ายเงินรายได้เพิ่มเติมระหว่างปี ครั้งที่ 1 จำนวน 301,463,000 บาท รวมงบประมาณรายจ่ายเงินรายได้ ทั้งสิ้น 2,890,084,800 บาท รวมทั้งในปีงบประมาณ พ.ศ. 2568 มหาวิทยาลัยมหาสารคามได้รับจัดสรรงบประมาณเงินแผ่นดิน จำนวน 1,184,033,100 บาท รวมงบประมาณที่ได้รับจัดสรร รวมทั้งสิ้น จำนวน 4,074,117,900 บาท โดยผลการใช้จ่ายงบประมาณรายจ่ายในภาพรวม ณ ไตรมาสที่ 1-3 รวมจำนวน 2,174,663,234 บาท คิดเป็นร้อยละ 53.38 เมื่อเทียบกับงบประมาณที่ได้รับจัดสรร และคิดเป็นร้อยละ 71.97 เมื่อเทียบกับแผนการใช้จ่ายงบประมาณ จำนวน 3,021,479,774 บาท (ข้อมูลผลการใช้จ่าย ณ วันที่ 7 กรกฎาคม 2568)

ดังนั้น เพื่อให้การรายงานผลการใช้จ่ายงบประมาณรายจ่ายประจำปีสอดคล้องตามประกาศมหาวิทยาลัยมหาสารคาม เรื่อง มาตรการเพิ่มประสิทธิภาพในการบริหารงบประมาณรายจ่ายเงินรายได้ ประจำปีงบประมาณ พ.ศ. 2568 กองแผนงานจึงขอรายงานผลการใช้จ่ายงบประมาณรายจ่าย ประจำปีงบประมาณ พ.ศ. 2568 ไตรมาสที่ 1-3 (เดือนตุลาคม 2567 - มิถุนายน 2568) โดยสรุปสาระสำคัญในภาพรวม ดังนี้

1. ผลการใช้จ่ายงบประมาณในภาพรวม จำแนกตามแหล่งงบประมาณ

1.1 งบประมาณเงินแผ่นดิน ผลการใช้จ่ายในภาพรวม จำนวน 851,161,019 บาท คิดเป็นร้อยละ 71.89 เมื่อเทียบกับงบประมาณที่ได้รับจัดสรร และคิดเป็นร้อยละ 88.02 เมื่อเทียบกับแผนการใช้จ่ายงบประมาณ ไตรมาสที่ 1-3 จำนวน 966,963,739 บาท

1.2 งบประมาณเงินรายได้ ผลการใช้จ่ายในภาพรวม จำนวน 1,143,307,528 บาท คิดเป็นร้อยละ 48.62 เมื่อเทียบกับงบประมาณที่ได้รับจัดสรร และคิดเป็นร้อยละ 67.09 เมื่อเทียบกับแผนการใช้จ่ายงบประมาณ ไตรมาสที่ 1-3 จำนวน 1,704,255,777 บาท

1.3 งบประมาณเงินสะสม ผลการใช้จ่ายในภาพรวม จำนวน 180,194,686 บาท คิดเป็นร้อยละ 33.46 เมื่อเทียบกับงบประมาณที่ได้รับจัดสรร และคิดเป็นร้อยละ 51.45 เมื่อเทียบกับแผนการใช้จ่ายงบประมาณ ไตรมาสที่ 1-3 จำนวน 350,260,258 บาท

2. ผลการใช้จ่ายงบประมาณในภาพรวม จำแนกตามยุทธศาสตร์มหาวิทยาลัย

ผลการใช้จ่ายงบประมาณเทียบกับแผนการใช้จ่ายภาพรวม ไตรมาสที่ 1-3 ยุทธศาสตร์ที่ 5 บริหารองค์กรเพื่อความเป็นมหาวิทยาลัยอัจฉริยะ มีผลการใช้จ่ายงบประมาณมากที่สุด จำนวน 1,709,013,475 บาท คิดเป็นร้อยละ 76.43 เมื่อเปรียบเทียบกับแผนการใช้จ่ายงบประมาณ และยุทธศาสตร์ที่ 1 ผลิตบัณฑิตตรงกับความต้องการของสังคมโลก มีผลการใช้จ่ายงบประมาณน้อยที่สุด จำนวน 351,079,226 บาท คิดเป็นร้อยละ 56.35 เมื่อเปรียบเทียบกับแผนการใช้จ่ายงบประมาณ

3. ผลการใช้จ่ายงบประมาณในภาพรวม จำแนกตามงบรายจ่าย

ผลการใช้จ่ายงบประมาณเทียบกับแผนการใช้จ่ายภาพรวม ไตรมาสที่ 1-3 งบบุคลากรมีผลการใช้จ่ายงบประมาณมากที่สุด จำนวน 256,363,006 บาท คิดเป็นร้อยละ 97.26 เมื่อเปรียบเทียบกับแผนการใช้จ่ายงบประมาณ และงบลงทุนมีผลการใช้จ่ายงบประมาณน้อยที่สุด จำนวน 151,319,426 บาท คิดเป็นร้อยละ 39.99 เมื่อเปรียบเทียบกับแผนการใช้จ่ายงบประมาณ

4. ผลการใช้จ่ายงบประมาณในภาพรวม จำแนกตามคณะ/หน่วยงาน

ผลการใช้จ่ายงบประมาณเทียบกับแผนการใช้จ่ายภาพรวมไตรมาสที่ 1-3 กองประชาสัมพันธ์และกิจการต่างประเทศมีผลการใช้จ่ายมากที่สุด จำนวน 10,873,337 บาท คิดเป็นร้อยละ 90.48 เมื่อเปรียบเทียบกับแผนการใช้จ่ายงบประมาณ และกองคลังและพัสดุมีผลการใ้ช่น้อยที่สุด จำนวน 54,514,974 บาท คิดเป็นร้อยละ 42.54 เมื่อเปรียบเทียบกับแผนการใช้จ่ายงบประมาณ

5. ประสิทธิภาพในการเบิกจ่ายงบลงทุน

ประสิทธิภาพในการจัดซื้อจัดจ้างงบลงทุนในภาพรวม จำนวนทั้งสิ้น 990 รายการ มีการเบิกจ่าย จำนวน 693 รายการ คิดเป็นร้อยละ 70.00 มีการก่องหน้ผูกพันหรือลงนามในสัญญาแล้ว จำนวน 144 รายการ คิดเป็นร้อยละ 14.55 อยู่ในขั้นตอนการจัดซื้อจัดจ้าง จำนวน 139 รายการ คิดเป็นร้อยละ 14.04 และยังไม่ได้ดำเนินการ จำนวน 14 รายการ คิดเป็นร้อยละ 1.41 จำแนกตามแหล่งงบประมาณ ได้ดังนี้

5.1 งบประมาณรายจ่ายเงินแผ่นดิน จำนวนทั้งสิ้น 5 รายการ มีการเบิกจ่าย จำนวน 4 รายการ คิดเป็นร้อยละ 80.00 และมีการก่องหน้ผูกพันหรือลงนามในสัญญาแล้ว จำนวน 1 รายการ คิดเป็นร้อยละ 20.00

5.2 งบประมาณรายจ่ายเงินรายได้ จำนวนทั้งสิ้น 776 รายการ มีการเบิกจ่าย จำนวน 572 รายการ คิดเป็นร้อยละ 73.71 มีการก่องหน้ผูกพันหรือลงนามในสัญญาแล้ว จำนวน 98 รายการ คิดเป็นร้อยละ 12.63 อยู่ในขั้นตอนการจัดซื้อจัดจ้าง จำนวน 95 รายการ คิดเป็นร้อยละ 12.24 และยังไม่ได้ดำเนินการ จำนวน 11 รายการ คิดเป็นร้อยละ 1.42

5.3 งบประมาณรายจ่ายเงินสะสม จำนวนทั้งสิ้น 209 รายการ มีการเบิกจ่าย จำนวน 117 รายการ คิดเป็นร้อยละ 55.98 มีการก่องหน้ผูกพันหรือลงนามในสัญญาแล้ว จำนวน 45 รายการ คิดเป็นร้อยละ 21.53 อยู่ในขั้นตอนการจัดซื้อจัดจ้าง จำนวน 44 รายการ คิดเป็นร้อยละ 21.05 และยังไม่ได้ดำเนินการ จำนวน 3 รายการ คิดเป็นร้อยละ 1.44

6. ปัญหา/อุปสรรค

6.1 มีการปรับแผนการดำเนินงานที่กำหนดไว้ทำให้ผลการเบิกจ่ายไม่เป็นไปตามเป้าหมาย

6.2 การเบิกจ่ายงบประมาณรายจ่ายเงินสะสม งบลงทุนมีผลการเบิกจ่ายค่อนข้างต่ำ พบว่า มีสาเหตุมาจากการดำเนินการในกระบวนการจัดซื้อจัดจ้างที่ล่าช้า ซึ่งเมื่อพิจารณารายการที่ยังไม่สามารถก่องหน้ผูกพันได้ จำนวน 47 รายการ คิดเป็นร้อยละ 22.49 ของรายการงบลงทุนทั้งหมด 209 รายการ โดยเป็นรายการที่ยังไม่ดำเนินการ จำนวน 3 รายการ คิดเป็นร้อยละ 1.44 และอยู่ในขั้นตอนการจัดซื้อจัดจ้างยังไม่ทำสัญญา จำนวน 44 รายการ คิดเป็นร้อยละ 21.05

7. ข้อสังเกตและข้อเสนอแนะแนวทางแก้ไข

7.1 หน่วยงานควรกำกับติดตามแก้ไขปัญหาการดำเนินการกิจกรรม/โครงการให้เป็นไปตามแผนที่กำหนด เพื่อไม่ให้กระทบกับเป้าหมายและผลสัมฤทธิ์ รวมทั้งการจัดทำแผนการใช้จ่ายงบประมาณที่มีความสอดคล้องกับแผนการปฏิบัติงานจริงจะช่วยให้การดำเนินงานเป็นไปอย่างมีประสิทธิภาพมากยิ่งขึ้น

7.2 หน่วยงานควรให้ความสำคัญกับการจัดทำแผนการใช้จ่ายงบประมาณรวมถึงการทบทวนแผน การดำเนินงานระหว่างปีให้สอดคล้องกับกิจกรรม/โครงการ และรายรับจริง

7.3 หน่วยงานที่ได้รับจัดสรรงบประมาณรายจ่ายจากเงินสะสม เพื่อเป็นค่าใช้จ่ายในงบลงทุนสำหรับการจัดหาครุภัณฑ์และสิ่งก่อสร้างที่ยังไม่สามารถดำเนินการ ก่องหน้ผูกพันและยังไม่ดำเนินการ รวมจำนวน 47 รายการ เห็นควรให้ชี้แจงปัญหาอุปสรรคในการดำเนินงาน เนื่องจากรายการดังกล่าวไม่อยู่ภายใต้เงื่อนไขกรอบรายรับจริง สามารถดำเนินการได้ทันทีซึ่งการดำเนินการที่ล่าช้าอาจส่งผลกระทบต่อเป้าหมายการใช้ประโยชน์จากรายการที่ได้รับจัดสรร

รายงานผลการใช้จ่ายงบประมาณ ประจำปีงบประมาณ พ.ศ. 2568 ไตรมาสที่ 3 (เดือนตุลาคม 2567 - มิถุนายน 2568)

ตามที่สภามหาวิทยาลัยมหาสารคามในคราวประชุมครั้งที่ 8/2567 เมื่อวันที่ 30 สิงหาคม 2567 ได้มีมติอนุมัติงบประมาณรายจ่ายเงินรายได้ จำนวน 2,588,621,800 บาท และในคราวประชุมครั้งที่ 3/2568 เมื่อวันที่ 28 มีนาคม 2568 ได้มีมติอนุมัติงบประมาณรายจ่ายเงินรายได้เพิ่มเติมระหว่างปี ครั้งที่ 1 จำนวน 301,463,000 บาท รวมงบประมาณรายจ่ายเงินรายได้ ทั้งสิ้น 2,890,084,800 บาท รวมทั้งในปีงบประมาณ พ.ศ. 2568 มหาวิทยาลัยมหาสารคามได้รับจัดสรรงบประมาณเงินแผ่นดิน จำนวน 1,184,033,100 บาท รวมงบประมาณที่ได้รับจัดสรร รวมทั้งสิ้น จำนวน 4,074,117,900 บาท โดยผลการใช้จ่ายงบประมาณรายจ่ายในภาพรวม ณ ไตรมาสที่ 1-3 รวมจำนวน 2,174,663,234 บาท คิดเป็นร้อยละ 53.38 เมื่อเทียบกับงบประมาณที่ได้รับจัดสรร และคิดเป็นร้อยละ 71.97 เมื่อเทียบกับแผนการใช้จ่ายงบประมาณ จำนวน 3,021,479,774 บาท (ข้อมูลผลการใช้จ่าย ณ วันที่ 7 กรกฎาคม 2568)

กองแผนงานจึงขอรายงานผลการใช้จ่ายงบประมาณรายจ่าย ประจำปีงบประมาณ พ.ศ. 2568 ณ ไตรมาสที่ 1-3 (เดือนตุลาคม 2567 - มิถุนายน 2568) โดยมีรายละเอียดดังนี้

1. ผลการใช้จ่ายงบประมาณเทียบกับงบประมาณที่ได้รับจัดสรร จำแนกตามแหล่งงบประมาณ

ผลการใช้จ่ายงบประมาณในภาพรวม งบประมาณรายจ่ายเงินแผ่นดิน มีผลการใช้จ่ายในภาพรวม จำนวน 851,161,019 บาท คิดเป็นร้อยละ 71.89 งบประมาณรายจ่ายเงินรายได้ มีผลการใช้จ่ายในภาพรวม จำนวน 1,143,307,528 บาท คิดเป็นร้อยละ 48.62 และงบประมาณรายจ่ายเงินสะสม ผลการใช้จ่ายในภาพรวม จำนวน 180,194,686 บาท คิดเป็นร้อยละ 33.46 เมื่อเทียบกับงบประมาณที่ได้รับจัดสรร รายละเอียดดังตารางที่ 1

ตารางที่ 1 ผลการใช้จ่ายงบประมาณเทียบกับงบประมาณที่ได้รับจัดสรร จำแนกตามแหล่งงบประมาณ

หน่วย : ล้านบาท

รายการ	ภาพรวม	เงินแผ่นดิน	เงินรายได้	เงินสะสม
งบประมาณที่ได้รับจัดสรร	4,074.118	1,184.033	2,351.476	538.609
ผลการใช้จ่ายงบประมาณ	2,174.663	851.161	1,143.308	180.195
ร้อยละของผลการใช้จ่ายงบประมาณ เทียบกับงบประมาณที่ได้รับจัดสรร	53.38	71.89	48.62	33.46

2. ผลการใช้จ่ายงบประมาณ จำแนกตามยุทธศาสตร์มหาวิทยาลัย

ผลการใช้จ่ายงบประมาณเทียบกับแผนการใช้จ่ายภาพรวมไตรมาสที่ 1-3 ยุทธศาสตร์ที่ 5 บริหารองค์กรเพื่อความเป็นมหาวิทยาลัยอัจฉริยะ มีผลการใช้จ่ายมากที่สุด จำนวน 1,709,013,475 บาท คิดเป็นร้อยละ 76.43 เมื่อเปรียบเทียบกับแผนการใช้จ่ายฯ และยุทธศาสตร์ที่ 1 ผลิตบัณฑิตตรงกับความต้องการของสังคมโลก มีผลการใช้จ่ายน้อยที่สุด จำนวน 351,079,226 บาท คิดเป็นร้อยละ 56.35 เมื่อเปรียบเทียบกับแผนการใช้จ่ายฯ รายละเอียดดังตารางที่ 2

ตารางที่ 2 ผลการใช้จ่ายงบประมาณ จำแนกตามยุทธศาสตร์มหาวิทยาลัย

หน่วย : ล้านบาท

ยุทธศาสตร์มหาวิทยาลัย	งบประมาณที่ได้รับจัดสรร			ภาพรวมไตรมาสที่ 1-3 (ต.ค. 67 – มี.ย. 68)			ไตรมาสที่ 1 (ต.ค. 67 – ธ.ค. 67)			ไตรมาสที่ 2 (ม.ค. 68 – มี.ค. 68)			ไตรมาสที่ 3 (เม.ย. 68 – มิ.ย. 68)		
	ปรับแผน ครั้งที่ 1	ผล การใช้จ่าย	ร้อยละ	แผน การใช้จ่าย	ผล การใช้จ่าย	ร้อยละ	แผน การใช้จ่าย	ผล การใช้จ่าย	ร้อยละ	แผน การใช้จ่าย	ผล การใช้จ่าย	ร้อยละ	แผน การใช้จ่าย	ผล การใช้จ่าย	ร้อยละ
รวมทั้งสิ้น	4,074.118	2,174.663	53.38	3,021.480	2,174.663	71.97	849.605	847.751	99.78	797.275	562.206	70.52	1,374.600	764.706	55.63
1. ผลิตบัณฑิตตรงกับความต้องการของสังคมโลก	883.250	351.079	39.75	623.042	351.079	56.35	86.046	79.681	92.60	181.773	125.455	69.02	355.223	145.943	41.08
2. สร้างงานวิจัยและนวัตกรรมเพื่อความเป็นเลิศในระดับนานาชาติ	174.111	97.185	55.82	135.667	97.185	71.64	28.397	28.428	100.11	52.895	20.234	38.25	54.375	48.524	89.24
3. ให้บริการวิชาการเพื่อตอบสนองความต้องการภาคอุตสาหกรรมและภาคประชาสังคม	24.945	10.997	44.08	17.755	10.997	61.94	1.247	1.241	99.51	4.931	4.364	88.50	11.578	5.393	46.58
4. ทำนุบำรุงศิลปวัฒนธรรมอีสานให้มีความโดดเด่นระดับนานาชาติ	14.767	6.388	43.26	8.923	6.388	71.59	1.178	1.113	94.52	4.427	4.385	99.04	3.318	0.891	26.84
5. บริหารองค์กรเพื่อความเป็นมหาวิทยาลัยอัจฉริยะ	2,977.044	1,709.013	57.41	2,236.093	1,709.013	76.43	732.738	737.289	100.62	553.249	407.769	73.70	950.106	563.955	59.36
เงินแผ่นดิน	1,184.033	851.161	71.89	966.964	851.161	88.02	441.758	479.988	108.65	214.633	87.066	40.56	310.572	284.107	91.48
1. ผลิตบัณฑิตตรงกับความต้องการของสังคมโลก	206.921	86.946	42.02	149.507	86.946	58.16	31.306	30.306	96.81	44.959	29.287	65.14	73.242	27.353	37.35
5. บริหารองค์กรเพื่อความเป็นมหาวิทยาลัยอัจฉริยะ	977.112	764.215	78.21	817.457	764.215	93.49	410.452	449.682	109.56	169.674	57.779	34.05	237.330	256.754	108.18
เงินรายได้	2,351.476	1,143.308	48.62	1,704.256	1,143.308	67.09	352.632	330.676	93.77	494.963	429.319	86.74	856.661	383.313	44.74
1. ผลิตบัณฑิตตรงกับความต้องการของสังคมโลก	574.329	240.935	41.95	406.462	240.935	59.28	51.360	46.921	91.36	108.931	85.721	78.69	246.171	108.294	43.99

ยุทธศาสตร์มหาวิทยาลัย	งบประมาณที่ได้รับจัดสรร			ภาพรวมไตรมาสที่ 1-3 (ต.ค. 67 - มิ.ย. 68)			ไตรมาสที่ 1 (ต.ค. 67 - ธ.ค. 67)			ไตรมาสที่ 2 (ม.ค. 68 - มี.ค. 68)			ไตรมาสที่ 3 (เม.ย. 68 - มิ.ย. 68)		
	ปรับแผน ครั้งที่ 1	ผล การใช้จ่าย	ร้อยละ	แผน การใช้จ่าย	ผล การใช้จ่าย	ร้อยละ	แผน การใช้จ่าย	ผล การใช้จ่าย	ร้อยละ	แผน การใช้จ่าย	ผล การใช้จ่าย	ร้อยละ	แผน การใช้จ่าย	ผล การใช้จ่าย	ร้อยละ
2. สร้างงานวิจัยและนวัตกรรมเพื่อ ความเป็นเลิศในระดับนานาชาติ	54.374	15.382	28.29	33.468	15.382	45.96	2.385	2.416	101.30	9.930	7.513	75.66	21.153	5.453	25.78
3. ให้บริการวิชาการเพื่อตอบสนอง ความต้องการภาคอุตสาหกรรมและ ภาคประชาสังคม	23.726	10.997	46.35	17.755	10.997	61.94	1.247	1.241	99.51	4.931	4.364	88.50	11.578	5.393	46.58
4. ทำนุบำรุงศิลปวัฒนธรรมอีสานให้มี ความโดดเด่นระดับนานาชาติ	14.767	6.388	43.26	8.923	6.388	71.59	1.178	1.113	94.52	4.427	4.385	99.04	3.318	0.891	26.84
5. บริหารองค์กรเพื่อความเป็น มหาวิทยาลัยอัจฉริยะ	1,684.280	869.605	51.63	1,237.646	869.605	70.26	296.463	278.985	94.10	366.744	327.337	89.26	574.440	263.282	45.83
เงินสะสม	538.609	180.195	33.46	350.260	180.195	51.45	55.215	37.087	67.17	87.679	45.822	52.26	207.367	97.286	46.91
1. ผลิตบัณฑิตตรงกับความต้องการของ สังคมโลก	102.000	23.198	22.74	67.072	23.198	34.59	3.379	2.454	72.60	27.882	10.448	37.47	35.810	10.296	28.75
2. สร้างงานวิจัยและนวัตกรรมเพื่อ ความเป็นเลิศในระดับนานาชาติ	119.737	81.803	68.32	102.198	81.803	80.04	26.012	26.012	100.00	42.965	12.721	29.61	33.221	43.070	129.65
3. ให้บริการวิชาการเพื่อตอบสนอง ความต้องการภาคอุตสาหกรรมและ ภาคประชาสังคม	1.220	-	-	-	-	-	-	-	-	-	-	-	-	-	-
5. บริหารองค์กรเพื่อความเป็น มหาวิทยาลัยอัจฉริยะ	315.653	75.194	23.82	180.990	75.194	41.55	25.823	8.622	33.39	16.831	22.653	134.59	138.336	43.920	31.75

3. ผลการใช้จ่ายงบประมาณ จำแนกตามงบรายจ่าย

ผลการใช้จ่ายงบประมาณเทียบกับแผนการใช้จ่ายภาพรวมไตรมาสที่ 1-3 งบบุคลากรมีผลการใช้จ่ายมากที่สุด จำนวน 256,363,006 บาท คิดเป็นร้อยละ 72.86 เมื่อเปรียบเทียบกับแผนการใช้จ่ายฯ และงบลงทุน มีผลการใช้จ่ายน้อยที่สุด จำนวน 151,319,426 บาท คิดเป็นร้อยละ 24.48 เมื่อเปรียบเทียบกับแผนการใช้จ่ายฯ รายละเอียดดังตารางที่ 3

ตารางที่ 3 ผลการใช้จ่ายงบประมาณ จำแนกตามงบรายจ่าย

หน่วย : ล้านบาท

งบรายจ่าย	งบประมาณที่ได้รับจัดสรร			ภาพรวมไตรมาสที่ 1-3 (ต.ค. 67 – มิ.ย. 68)			ไตรมาสที่ 1 (ต.ค. 67 – ธ.ค. 67)			ไตรมาสที่ 2 (ม.ค. 68 – มี.ค. 68)			ไตรมาสที่ 3 (เม.ย. 68 – มิ.ย. 68)		
	ปรับแผน ครั้งที่ 1	ผล การใช้จ่าย	ร้อยละ	แผน การใช้จ่าย	ผล การใช้จ่าย	ร้อยละ	แผน การใช้จ่าย	ผล การใช้จ่าย	ร้อยละ	แผน การใช้จ่าย	ผล การใช้จ่าย	ร้อยละ	แผน การใช้จ่าย	ผล การใช้จ่าย	ร้อยละ
รวมทั้งสิ้น	4,074.118	2,174.663	53.38	3,021.480	2,174.663	71.97	849.605	847.751	99.78	797.275	562.206	70.52	1,374.600	764.706	55.63
งบดำเนินการ	3,456.091	2,025.951	58.62	2,643.118	2,025.951	76.65	818.626	831.377	101.56	707.467	503.851	71.22	1,117.025	690.723	61.84
- งบบุคลากร	351.835	256.363	72.86	263.582	256.363	97.26	85.529	84.758	99.10	86.829	85.059	97.96	91.224	86.546	94.87
- งบดำเนินงาน	1,066.545	530.629	49.75	845.273	530.629	62.78	152.370	136.503	89.59	246.333	219.140	88.96	446.570	174.986	39.18
- งบอุดหนุน	1,777.048	1,144.463	64.40	1,356.631	1,144.463	84.36	544.210	575.585	105.77	325.830	190.537	58.48	486.590	378.341	77.75
- งบรายจ่ายอื่น	260.664	94.496	36.25	177.632	94.496	53.20	36.517	34.532	94.56	48.474	9.115	18.80	92.641	50.849	54.89
งบลงทุน	618.027	151.319	24.48	378.362	151.319	39.99	30.979	16.374	52.86	89.808	58.450	65.08	257.575	76.495	29.70
เงินแผ่นดิน	1,184.033	851.161	71.89	966.964	851.161	88.02	441.758	479.988	108.65	214.633	87.066	40.56	310.572	284.107	91.48
งบดำเนินการ	1,070.245	823.693	76.96	906.122	823.693	90.90	434.688	472.918	108.79	193.754	75.409	38.92	277.679	275.366	99.17
- งบบุคลากร	173.629	133.684	76.99	133.031	133.684	100.49	43.690	44.469	101.78	43.736	43.917	100.41	45.606	45.297	99.32
- งบดำเนินงาน	8.544	6.808	79.69	6.616	6.808	102.91	2.143	2.143	100.00	2.246	2.182	97.14	2.226	2.483	111.54
- งบอุดหนุน	888.072	683.201	76.93	766.475	683.201	89.14	388.856	426.306	109.63	147.771	29.309	19.83	229.847	227.586	99.02
งบลงทุน	113.789	29.736	26.13	60.842	29.736	48.87	7.070	7.070	100.00	20.879	11.679	55.94	32.893	10.987	33.40
เงินรายได้	2,351.476	1,143.308	48.62	1,704.256	1,143.308	67.09	352.632	330.676	93.77	494.963	429.319	86.74	856.661	383.313	44.74
งบดำเนินการ	2,196.740	1,100.194	50.08	1,593.886	1,100.194	69.03	345.264	323.825	93.79	467.552	408.849	87.44	781.070	367.520	47.05
- งบบุคลากร	178.205	122.679	68.84	130.551	122.679	93.97	41.839	40.288	96.29	43.093	41.141	95.47	45.619	41.249	90.42
- งบดำเนินงาน	1,012.493	510.560	50.43	805.064	510.560	63.42	144.565	132.738	91.82	240.891	210.086	87.21	419.609	167.736	39.97
- งบอุดหนุน	795.894	418.174	52.54	526.153	418.174	79.48	140.343	134.267	95.67	162.609	148.507	91.33	223.202	135.400	60.66
- งบรายจ่ายอื่น	210.148	48.780	23.21	132.117	48.780	36.92	18.517	16.532	89.28	20.959	9.115	43.49	92.641	23.134	24.97
งบลงทุน	154.735	43.452	28.08	110.370	43.452	39.37	7.368	6.851	92.97	27.411	20.542	74.94	75.591	16.059	21.24
เงินสะสม	538.609	180.195	33.46	350.260	180.195	51.45	55.215	37.087	67.17	87.679	45.822	52.26	207.367	97.286	46.91
งบดำเนินการ	189.107	102.063	53.97	143.110	102.063	71.32	38.673	34.633	89.55	46.161	19.593	42.44	58.276	47.837	82.09
- งบดำเนินงาน	45.509	13.260	29.14	33.592	13.260	39.47	5.662	1.622	28.64	3.196	6.872	215.01	24.735	4.767	19.27
- งบอุดหนุน	93.082	43.088	46.29	64.003	43.088	67.32	15.012	15.012	100.00	15.450	12.721	82.34	33.541	15.355	45.78
- งบรายจ่ายอื่น	50.515	45.715	90.50	45.515	45.715	100.44	18.000	18.000	100.00	27.515	-	-	-	27.715	-
งบลงทุน	349.503	78.131	22.36	207.150	78.131	37.72	16.541	2.454	14.83	41.517	26.229	63.18	149.091	49.449	33.17

4. ผลการใช้จ่ายงบประมาณ จำแนกตามคณะ/หน่วยงาน

ผลการใช้จ่ายงบประมาณเทียบกับแผนการใช้จ่ายภาพรวมไตรมาสที่ 1-3 กองประชาสัมพันธ์และกิจการต่างประเทศมีผลการใช้จ่ายมากที่สุด จำนวน 10,873,337 บาท คิดเป็นร้อยละ 90.48 เมื่อเปรียบเทียบกับแผนการใช้จ่ายงบประมาณ และกองคลังและพัสดุมีผลการใช้น้อยที่สุด จำนวน 54,514,974 บาท คิดเป็นร้อยละ 42.54 เมื่อเปรียบเทียบกับแผนการใช้จ่ายงบประมาณ รายละเอียดดังตารางที่ 4

ตารางที่ 4 ผลการใช้จ่ายงบประมาณ จำแนกตามคณะ/หน่วยงาน

หน่วย : ล้านบาท

คณะ/หน่วยงาน	งบประมาณที่ได้รับจัดสรร			ภาพรวมไตรมาสที่ 1-3 (ต.ค. 67 – มี.ย. 68)			ไตรมาสที่ 1 (ต.ค. 67 – ธ.ค. 67)			ไตรมาสที่ 2 (ม.ค. 68 – มี.ค. 68)			ไตรมาสที่ 3 (เม.ย. 68 – มิ.ย. 68)		
	ปรับแผน ครั้งที่ 1	ผล การใช้จ่าย	ร้อยละ	แผน การใช้จ่าย	ผล การใช้จ่าย	ร้อยละ	แผน การใช้จ่าย	ผล การใช้จ่าย	ร้อยละ	แผน การใช้จ่าย	ผล การใช้จ่าย	ร้อยละ	แผน การใช้จ่าย	ผล การใช้จ่าย	ร้อยละ
รวมทั้งสิ้น	4,074.118	2,174.663	53.38	3,021.480	2,174.663	71.97	849.605	847.751	99.78	797.275	562.206	70.52	1,374.600	764.706	55.63
1.หน่วยงานจัดการเรียนการสอน	2,386.169	1,361.984	57.08	1,851.357	1,361.984	73.57	507.773	530.582	104.49	518.147	362.124	69.89	825.438	469.278	56.85
1. คณะมนุษยศาสตร์ฯ	126.629	77.602	61.28	91.829	77.602	84.51	35.422	35.421	100.00	15.280	15.994	104.67	41.127	26.187	63.67
2. คณะศึกษาศาสตร์	117.151	64.679	55.21	98.461	64.679	65.69	28.251	27.572	97.60	23.837	12.944	54.30	46.373	24.163	52.11
3. คณะการบัญชีฯ	198.881	106.182	53.39	143.024	106.182	74.24	38.629	38.626	99.99	34.258	25.947	75.74	70.137	41.610	59.33
4. คณะการท่องเที่ยวฯ	67.690	36.685	54.20	47.356	36.685	77.47	14.541	14.522	99.87	14.295	8.654	60.54	18.521	13.510	72.94
5. คณะศิลปกรรมศาสตร์ฯ	79.441	38.791	48.83	55.610	38.791	69.76	17.719	16.728	94.41	9.717	7.734	79.59	28.174	14.328	50.86
6. วิทยาลัยการเมืองฯ	70.428	33.741	47.91	48.703	33.741	69.28	14.210	13.775	96.94	9.011	6.882	76.37	25.482	13.084	51.35
7. วิทยาลัยดุริยางคศิลป์	63.028	25.701	40.78	37.388	25.701	68.74	12.645	10.386	82.14	7.558	4.269	56.48	17.185	11.046	64.28
8. คณะนิติศาสตร์	43.981	20.516	46.65	31.380	20.516	65.38	8.747	8.654	98.94	4.156	3.014	72.53	18.477	8.848	47.89
9. คณะวิทยาศาสตร์	180.576	116.215	64.36	137.601	116.215	84.46	34.383	56.201	163.46	54.407	20.378	37.46	48.811	39.635	81.20
10. คณะเทคโนโลยี	77.504	50.812	65.56	60.224	50.812	84.37	23.284	23.105	99.23	15.414	9.766	63.36	21.527	17.942	83.35
11. คณะวิศวกรรมศาสตร์	130.304	67.492	51.80	99.639	67.492	67.74	31.234	27.425	87.80	30.145	12.735	42.25	38.261	27.332	71.44
12. คณะสถาปัตยกรรมศาสตร์ฯ	64.733	38.634	59.68	54.819	38.634	70.48	20.938	20.948	100.05	15.209	4.821	31.70	18.672	12.865	68.90
13. คณะวิทยาการสารสนเทศ	127.228	65.813	51.73	98.392	65.813	66.89	25.572	25.238	98.69	15.148	13.433	88.68	57.672	27.142	47.06
14. คณะสิ่งแวดล้อมฯ	34.369	22.273	64.80	24.619	22.273	90.47	7.505	11.577	154.26	7.140	2.865	40.12	9.975	7.831	78.51
15. คณะพยาบาลศาสตร์	52.917	32.558	61.53	41.464	32.558	78.52	12.530	12.687	101.25	12.580	8.582	68.22	16.354	11.289	69.03
16. คณะเภสัชศาสตร์	72.483	38.301	52.84	55.957	38.301	68.45	18.706	18.162	97.09	14.430	7.207	49.94	22.820	12.931	56.67
17. คณะสาธารณสุขศาสตร์	80.410	39.231	48.79	63.791	39.231	61.50	14.124	13.941	98.71	28.238	7.154	25.33	21.430	18.137	84.63

คณะ/หน่วยงาน	งบประมาณที่ได้รับจัดสรร			ภาพรวมไตรมาสที่ 1-3 (ต.ค. 67 - มิ.ย. 68)			ไตรมาสที่ 1 (ต.ค. 67 - ธ.ค. 67)			ไตรมาสที่ 2 (ม.ค. 68 - มี.ค. 68)			ไตรมาสที่ 3 (เม.ย. 68 - มิ.ย. 68)		
	ปรับแผน ครั้งที่ 1	ผล การใช้จ่าย	ร้อยละ	แผน การใช้จ่าย	ผล การใช้จ่าย	ร้อยละ	แผน การใช้จ่าย	ผล การใช้จ่าย	ร้อยละ	แผน การใช้จ่าย	ผล การใช้จ่าย	ร้อยละ	แผน การใช้จ่าย	ผล การใช้จ่าย	ร้อยละ
18. คณะแพทยศาสตร์	735.244	451.245	61.37	618.561	451.245	72.95	139.935	140.003	100.05	194.321	183.812	94.59	284.304	127.430	44.82
19. คณะสัตวแพทยศาสตร์	63.174	35.512	56.21	42.538	35.512	83.48	9.397	15.610	166.11	13.003	5.932	45.62	20.138	13.970	69.37
2. โรงเรียน	145.591	92.596	63.6	112.289	92.596	82.46	33.937	35.194	103.70	31.470	28.720	91.26	46.881	28.683	61.18
1. โรงเรียนสาธิตฯ (ฝ่ายมัธยม)	88.633	57.995	65.43	67.799	57.995	85.54	21.500	22.752	105.82	19.428	19.159	98.62	26.871	16.084	59.86
2. โรงเรียนสาธิตฯ (ฝ่ายประถม)	56.957	34.600	60.75	44.490	34.600	77.77	12.437	12.441	100.04	12.042	9.560	79.39	20.010	12.599	62.96
3. หน่วยงานส่วนกลาง	1,542.358	720.084	46.69	1,057.834	720.084	68.07	307.896	281.976	91.58	247.658	171.363	69.19	502.280	266.745	53.11
1. บัณฑิตวิทยาลัย	12.367	9.212	74.48	10.385	9.212	88.70	5.656	2.749	48.60	2.336	4.713	201.74	2.393	1.750	73.15
2. สำนักศึกษาทั่วไป	68.483	31.749	46.36	36.973	31.749	85.87	7.101	6.924	97.51	8.918	8.667	97.18	20.954	16.158	77.11
3. สถาบันวิจัยศิลปะฯ	15.762	8.022	50.90	9.744	8.022	82.33	3.062	3.048	99.56	2.515	2.305	91.63	4.168	2.670	64.05
4. สถาบันวิจัยสัตวรักษ์เวช	25.588	16.663	65.12	19.846	16.663	83.96	6.056	6.057	100.01	6.529	5.702	87.33	7.261	4.905	67.55
5. สำนักคอมพิวเตอร์	96.735	54.113	55.94	87.894	54.113	61.57	17.720	5.865	33.10	7.864	24.807	315.45	62.311	23.441	37.62
6. สำนักวิทยบริการ	54.895	24.632	44.87	38.354	24.632	64.22	10.488	6.489	61.87	10.504	8.208	78.14	17.362	9.935	57.22
7. สำนักงานอธิการบดี	1,258.981	571.152	45.37	848.404	571.152	67.32	256.096	249.150	97.29	207.453	115.425	55.64	384.855	206.577	53.68
7.1 กองกลาง	23.387	13.795	58.99	15.747	13.795	87.61	3.378	4.357	128.97	6.023	3.415	56.70	6.346	6.023	94.91
7.2 กองกิจการนิสิต	51.980	34.832	67.01	48.882	34.832	71.26	18.355	17.384	94.71	9.973	4.964	49.77	20.554	12.485	60.74
7.3 กองบริการการศึกษา	15.102	10.385	68.77	12.354	10.385	84.06	6.149	6.155	100.09	1.607	1.549	96.42	4.598	2.681	58.31
7.4 กองแผนงาน	384.328	220.229	57.30	252.417	220.229	87.25	124.776	124.784	100.01	47.967	32.427	67.60	79.675	63.018	79.09
7.5 กองการเจ้าหน้าที่	27.382	17.636	64.41	20.366	17.636	86.60	11.156	12.802	114.76	3.894	1.921	49.32	5.316	2.914	54.81
7.6 กองคลังและพัสดุ	184.553	54.515	29.54	128.164	54.515	42.54	23.418	23.419	100.00	34.419	20.561	59.74	70.327	10.535	14.98
7.7 กองทะเบียนฯ	14.018	10.136	72.31	12.283	10.136	82.53	6.252	3.730	59.66	3.300	2.416	73.21	2.731	3.991	146.13
7.8 กองอาคารสถานที่	379.018	90.732	23.94	208.442	90.732	43.53	24.246	18.372	75.77	43.402	24.322	56.04	140.793	48.039	34.12
7.9 กองส่งเสริมการวิจัยฯ	161.798	105.554	65.24	135.002	105.554	78.19	32.967	32.974	100.02	51.280	20.515	40.01	50.755	52.065	102.58
7.10 กองประชาสัมพันธ์	13.928	10.873	78.07	12.018	10.873	90.48	4.105	3.881	94.53	5.203	2.965	57.00	2.710	4.027	148.61
7.11 สำนักตรวจสอบภายใน	3.487	2.463	70.65	2.729	2.463	90.26	1.294	1.294	100.00	0.386	0.370	95.82	1.049	0.799	76.20
8. ศูนย์วิจัยฯ บรรพชีวินวิทยา	9.547	4.541	47.56	6.234	4.541	72.84	1.718	1.694	98.63	1.539	1.539	99.98	2.977	1.308	43.93
เงินแผ่นดิน	1,184.033	851.161	71.89	966.964	851.161	88.02	441.758	479.988	108.65	214.633	87.066	40.56	310.572	284.107	91.48
1. หน่วยงานจัดการเรียนการสอน	742.465	573.614	77.26	641.158	573.614	89.47	288.197	320.819	111.32	154.423	52.305	33.87	198.538	200.490	100.98
1. คณะมนุษยศาสตร์ฯ	59.674	47.233	79.15	47.573	47.233	99.29	27.883	27.883	100.00	4.231	3.541	83.68	15.459	15.810	102.27

คณะ/หน่วยงาน	งบประมาณที่ได้รับจัดสรร			ภาพรวมไตรมาสที่ 1-3 (ต.ค. 67 – มิ.ย. 68)			ไตรมาสที่ 1 (ต.ค. 67 – ธ.ค. 67)			ไตรมาสที่ 2 (ม.ค. 68 – มี.ค. 68)			ไตรมาสที่ 3 (เม.ย. 68 – มิ.ย. 68)		
	ปรับแผน ครั้งที่ 1	ผล การใช้จ่าย	ร้อยละ	แผน การใช้จ่าย	ผล การใช้จ่าย	ร้อยละ	แผน การใช้จ่าย	ผล การใช้จ่าย	ร้อยละ	แผน การใช้จ่าย	ผล การใช้จ่าย	ร้อยละ	แผน การใช้จ่าย	ผล การใช้จ่าย	ร้อยละ
2. คณะศึกษาศาสตร์	40.081	31.694	79.07	34.988	31.694	90.58	18.645	18.645	100.00	7.927	2.468	31.14	8.417	10.581	125.71
3. คณะการบัญชี	38.880	30.765	79.13	38.780	30.765	79.33	17.585	17.585	100.00	10.498	1.977	18.83	10.697	11.203	104.73
4. คณะการท่องเที่ยว	19.797	15.477	78.17	19.569	15.477	79.09	9.725	9.721	99.95	5.071	0.515	10.16	4.772	5.241	109.81
5. คณะศิลปกรรมศาสตร์ฯ	29.730	23.477	78.97	23.451	23.477	100.11	13.654	13.654	100.00	1.660	1.660	100.00	8.137	8.163	100.32
6. วิทยาลัยการเมืองฯ	21.007	15.452	73.56	17.364	15.452	88.99	9.618	9.618	100.00	0.809	0.687	84.99	6.937	5.146	74.18
7. วิทยาลัยดุริยางคศิลป์	15.498	11.929	76.98	12.531	11.929	95.20	7.256	7.285	100.39	0.634	0.662	104.33	4.640	3.983	85.83
8. คณะนิติศาสตร์	13.680	10.583	77.36	11.211	10.583	94.40	6.222	6.222	100.00	1.336	0.511	38.25	3.654	3.850	105.37
9. คณะวิทยาศาสตร์	107.004	83.775	78.29	81.654	83.775	102.60	25.984	48.133	185.24	26.599	6.877	25.86	29.071	28.765	98.95
10. คณะเทคโนโลยี	48.903	38.908	79.56	39.623	38.908	98.20	19.877	19.877	100.00	7.411	5.350	72.18	12.335	13.681	110.91
11. คณะวิศวกรรมศาสตร์	43.950	32.217	73.30	35.161	32.217	91.63	19.213	19.526	101.63	5.835	2.077	35.60	10.114	10.613	104.94
12. คณะสถาปัตยกรรมศาสตร์ฯ	37.465	28.965	77.31	37.271	28.965	77.71	17.883	17.883	100.00	10.199	1.007	9.87	9.190	10.075	109.63
13. คณะวิทยาการสารสนเทศ	50.672	37.751	74.50	49.163	37.751	76.79	20.753	20.633	99.42	5.307	4.063	76.56	23.103	13.054	56.51
14. คณะสิ่งแวดล้อมฯ	21.143	16.361	77.38	16.185	16.361	101.09	5.759	9.787	169.93	4.959	0.818	16.50	5.466	5.756	105.32
15. คณะพยาบาลศาสตร์	22.518	16.673	74.04	21.287	16.673	78.33	8.871	9.019	101.66	6.504	2.247	34.54	5.911	5.408	91.49
16. คณะเภสัชศาสตร์	32.284	25.070	77.65	31.483	25.070	79.63	14.497	14.297	98.62	9.308	2.277	24.47	7.678	8.495	110.64
17. คณะสาธารณสุขศาสตร์	30.196	18.619	61.66	29.663	18.619	62.77	8.972	8.972	100.00	16.653	0.772	4.64	4.038	8.875	219.79
18. คณะแพทยศาสตร์	83.166	67.475	81.13	73.739	67.475	91.50	29.305	29.305	100.00	22.533	13.452	59.70	21.902	24.718	112.86
19. คณะสัตวแพทยศาสตร์	26.814	21.191	79.03	20.461	21.191	103.56	6.495	12.776	196.70	6.949	1.344	19.34	7.017	7.071	100.77
2. โรงเรียน	28.616	15.389	53.8	23.057	15.389	66.74	4.785	6.023	125.85	4.107	3.644	88.74	14.164	5.722	40.40
1. โรงเรียนสาธิตฯ (ฝ่ายมัธยม)	19.465	8.936	45.91	14.779	8.936	60.47	2.877	4.114	143.00	3.122	2.405	77.01	8.780	2.418	27.54
2. โรงเรียนสาธิตฯ (ฝ่ายประถม)	9.151	6.452	70.51	8.278	6.452	77.95	1.909	1.909	100.00	0.984	1.240	125.94	5.385	3.304	61.36
3. หน่วยงานส่วนกลาง	412.953	262.158	63.48	302.749	262.158	86.59	148.776	153.147	102.94	56.103	31.116	55.46	97.870	77.896	79.59
1. บัณฑิตวิทยาลัย	2.409	1.900	78.87	2.308	1.900	82.32	1.124	1.124	100.00	0.632	0.140	22.09	0.551	0.636	115.31
2. สำนักศึกษาทั่วไป	1.872	1.487	79.43	1.752	1.487	84.90	0.812	0.812	100.00	0.740	0.176	23.76	0.200	0.500	249.55
3. สถาบันวิจัยศิลปะฯ	7.853	5.859	74.60	5.951	5.859	98.46	2.434	2.434	100.00	1.614	1.469	91.05	1.903	1.955	102.76
4. สถาบันวิจัยวลัยรุกเวช	10.261	7.873	76.73	8.307	7.873	94.77	3.516	3.516	100.00	2.382	1.816	76.23	2.409	2.541	105.47
5. สำนักคอมพิวเตอร์	14.161	9.516	67.20	12.059	9.516	78.91	2.102	3.687	175.39	5.177	3.587	69.28	4.780	2.242	46.91
6. สำนักวิทยบริการ	22.262	17.739	79.68	18.198	17.739	97.48	5.799	5.799	100.00	7.066	6.083	86.09	5.334	5.858	109.82

คณะ/หน่วยงาน	งบประมาณที่ได้รับจัดสรร			ภาพรวมไตรมาสที่ 1-3 (ต.ค. 67 - มิ.ย. 68)			ไตรมาสที่ 1 (ต.ค. 67 - ธ.ค. 67)			ไตรมาสที่ 2 (ม.ค. 68 - มี.ค. 68)			ไตรมาสที่ 3 (เม.ย. 68 - มิ.ย. 68)		
	ปรับแผน ครั้งที่ 1	ผล การใช้จ่าย	ร้อยละ	แผน การใช้จ่าย	ผล การใช้จ่าย	ร้อยละ	แผน การใช้จ่าย	ผล การใช้จ่าย	ร้อยละ	แผน การใช้จ่าย	ผล การใช้จ่าย	ร้อยละ	แผน การใช้จ่าย	ผล การใช้จ่าย	ร้อยละ
7. สำนักงานอธิการบดี	351.017	215.308	61.34	251.644	215.308	85.56	131.632	134.418	102.12	38.199	17.552	45.95	81.812	63.338	77.42
7.1 กองกลาง	6.598	5.061	76.71	4.887	5.061	103.57	1.531	2.526	165.04	1.738	0.755	43.42	1.618	1.780	110.04
7.2 กองกิจการนิสิต	9.669	8.017	82.92	9.437	8.017	84.95	4.256	4.267	100.26	3.827	0.810	21.17	1.354	2.939	217.10
7.3 กองบริการการศึกษา	7.634	6.035	79.05	6.177	6.035	97.71	3.458	3.458	100.00	0.557	0.557	100.00	2.161	2.020	93.45
7.4 กองแผนงาน	200.937	159.037	79.15	166.447	159.037	95.55	101.943	101.943	100.00	27.433	12.958	47.24	37.071	44.136	119.06
7.5 กองการเจ้าหน้าที่	8.186	6.564	80.19	6.211	6.564	105.68	2.346	4.103	174.88	1.891	0.314	16.59	1.975	2.148	108.77
7.6 กองคลังและพัสดุ	11.121	8.426	75.76	10.365	8.426	81.29	5.057	5.057	100.00	0.651	0.612	94.02	4.657	2.757	59.20
7.7 กองทะเบียนฯ	6.156	4.827	78.40	4.981	4.827	96.91	2.959	2.959	100.00	0.259	0.256	98.84	1.763	1.612	91.43
7.8 กองอาคารสถานที่	85.120	5.217	6.13	30.823	5.217	16.93	3.150	3.160	100.30	0.306	0.316	103.05	27.366	1.742	6.37
7.9 กองส่งเสริมการวิจัยฯ	6.518	4.709	72.24	5.167	4.709	91.14	2.905	2.905	100.00	0.632	0.198	31.34	1.630	1.606	98.54
7.10 กองประชาสัมพันธ์	6.594	5.450	82.66	5.137	5.450	106.10	2.894	2.907	100.47	0.731	0.604	82.59	1.512	1.939	128.26
7.11 สำนักตรวจสอบภายใน	2.484	1.964	79.07	2.014	1.964	97.54	1.133	1.133	100.00	0.175	0.173	98.64	0.706	0.658	93.33
8. ศูนย์วิจัยฯ บรรพชีวินวิทยา	3.117	2.477	79.45	2.531	2.477	97.86	1.357	1.357	100.00	0.294	0.294	100.00	0.880	0.826	93.84
เงินรายได้	2,351.476	1,143.308	48.62	1,704.256	1,143.308	67.09	352.632	330.676	93.77	494.963	429.319	86.74	856.661	383.313	44.74
1.หน่วยงานจัดการเรียนการสอน	1,534.348	763.629	49.77	1,137.512	763.629	67.13	216.197	207.309	95.89	334.286	299.219	89.51	587.030	257.101	43.80
1. คณะมนุษยศาสตร์ฯ	63.723	29.469	46.25	43.355	29.469	67.97	7.539	7.538	99.99	10.148	11.554	113.85	25.668	10.377	40.43
2. คณะศึกษาศาสตร์	63.667	31.782	49.92	50.071	31.782	63.47	9.606	8.927	92.93	12.863	9.386	72.97	27.602	13.470	48.80
3. คณะการบัญชีฯ	160.001	75.418	47.14	104.244	75.418	72.35	21.044	21.041	99.98	23.759	23.970	100.89	59.440	30.407	51.15
4. คณะการท่องเที่ยวฯ	47.893	21.009	43.87	27.787	21.009	75.61	4.815	4.801	99.70	9.223	8.139	88.24	13.748	8.069	58.69
5. คณะศิลปกรรมศาสตร์ฯ	49.711	15.314	30.81	32.160	15.314	47.62	4.065	3.074	75.62	8.057	6.075	75.39	20.037	6.165	30.77
6. วิทยาลัยการเมืองฯ	49.421	18.290	37.01	31.339	18.290	58.36	4.591	4.157	90.53	8.202	6.195	75.52	18.546	7.938	42.80
7. วิทยาลัยดุริยางคศิลป์	34.890	13.772	39.47	24.857	13.772	55.40	5.389	3.102	57.56	6.924	3.607	52.10	12.544	7.063	56.30
8. คณะนิติศาสตร์	30.301	9.934	32.78	20.169	9.934	49.25	2.525	2.432	96.32	2.820	2.503	88.77	14.823	4.998	33.72
9. คณะวิทยาศาสตร์	56.453	20.695	36.66	38.829	20.695	53.30	6.131	5.850	95.42	12.958	7.658	59.10	19.740	7.187	36.41
10. คณะเทคโนโลยี	28.601	11.904	41.62	20.601	11.904	57.78	3.406	3.227	94.75	8.003	4.416	55.18	9.192	4.261	46.35
11. คณะวิศวกรรมศาสตร์	70.820	31.470	44.44	52.476	31.470	59.97	11.146	7.898	70.86	17.763	8.545	48.11	23.567	15.027	63.76
12. คณะสถาปัตยกรรมศาสตร์ฯ	27.267	9.670	35.46	17.548	9.670	55.11	3.055	3.065	100.34	5.010	3.814	76.14	9.483	2.790	29.42
13. คณะวิทยาการสารสนเทศ	64.313	24.438	38.00	40.733	24.438	60.00	4.820	4.605	95.54	9.841	9.369	95.21	26.072	10.464	40.13

คณะ/หน่วยงาน	งบประมาณที่ได้รับจัดสรร			ภาพรวมไตรมาสที่ 1-3 (ต.ค. 67 - มิ.ย. 68)			ไตรมาสที่ 1 (ต.ค. 67 - ธ.ค. 67)			ไตรมาสที่ 2 (ม.ค. 68 - มี.ค. 68)			ไตรมาสที่ 3 (เม.ย. 68 - มิ.ย. 68)		
	ปรับแผน ครั้งที่ 1	ผล การใช้จ่าย	ร้อยละ	แผน การใช้จ่าย	ผล การใช้จ่าย	ร้อยละ	แผน การใช้จ่าย	ผล การใช้จ่าย	ร้อยละ	แผน การใช้จ่าย	ผล การใช้จ่าย	ร้อยละ	แผน การใช้จ่าย	ผล การใช้จ่าย	ร้อยละ
14. คณะสิ่งแวดล้อมฯ	12.196	5.762	47.24	7.406	5.762	77.81	1.596	1.641	102.81	2.180	2.047	93.86	3.629	2.074	57.16
15. คณะพยาบาลศาสตร์	30.398	15.884	52.25	20.177	15.884	78.72	3.659	3.669	100.26	6.075	6.335	104.27	10.443	5.881	56.31
16. คณะเภสัชศาสตร์	31.187	11.357	36.42	17.906	11.357	63.43	4.123	3.780	91.67	4.722	4.428	93.78	9.061	3.150	34.76
17. คณะสาธารณสุขศาสตร์	47.913	20.612	43.02	34.128	20.612	60.40	5.152	4.969	96.45	11.584	6.382	55.09	17.392	9.261	53.25
18. คณะแพทยศาสตร์	642.078	383.770	59.77	534.821	383.770	71.76	110.631	110.698	100.06	168.539	170.360	101.08	255.652	102.712	40.18
19. คณะสัตวแพทยศาสตร์	23.513	13.078	55.62	18.905	13.078	69.18	2.902	2.834	97.66	5.613	4.437	79.04	10.390	5.808	55.89
2. โรงเรียน	109.419	77.207	70.6	81.676	77.207	94.53	29.152	29.171	100.07	25.227	25.075	99.40	27.297	22.961	84.11
1. โรงเรียนสาธิตฯ (ฝ่ายมัธยม)	66.769	49.059	73.48	50.620	49.059	96.92	18.624	18.639	100.08	16.305	16.755	102.76	15.691	13.666	87.09
2. โรงเรียนสาธิตฯ (ฝ่ายประถม)	42.650	28.148	66.00	31.056	28.148	90.64	10.528	10.533	100.04	8.922	8.321	93.26	11.606	9.295	80.09
3. หน่วยงานส่วนกลาง	707.710	302.471	42.74	485.068	302.471	62.36	107.284	94.195	87.80	135.449	105.025	77.54	242.334	103.251	42.61
1. บัณฑิตวิทยาลัย	9.959	7.312	73.42	8.077	7.312	90.53	4.532	1.625	35.85	1.704	4.573	268.35	1.841	1.114	60.52
2. สำนักศึกษาทั่วไป	66.110	29.835	45.13	34.721	29.835	85.93	6.289	6.112	97.18	8.179	8.491	103.82	20.254	15.232	75.21
3. สถาบันวิจัยศิลปะฯ	7.908	2.164	27.36	3.794	2.164	57.03	0.628	0.614	97.85	0.901	0.835	92.68	2.265	0.714	31.53
4. สถาบันวิจัยวลัยรุกเวช	13.189	8.790	66.65	11.004	8.790	79.88	2.539	2.540	100.03	4.147	3.886	93.70	4.318	2.364	54.76
5. สำนักคอมพิวเตอร์	18.999	5.294	27.87	18.013	5.294	29.39	0.696	0.556	79.95	1.889	2.020	106.96	15.429	2.718	17.62
6. สำนักวิทยบริการ	19.222	6.143	31.96	16.221	6.143	37.87	4.690	0.690	14.72	3.138	1.825	58.15	8.392	3.627	43.22
7. สำนักงานอธิการบดี	566.392	240.870	42.53	390.033	240.870	61.76	87.550	81.720	93.34	114.246	82.150	71.91	188.237	76.999	40.91
7.1 กองกลาง	16.530	8.734	52.84	10.600	8.734	82.39	1.848	1.831	99.09	4.285	2.660	62.09	4.468	4.243	94.96
7.2 กองกิจการนิสิต	39.802	26.815	67.37	36.935	26.815	72.60	14.098	13.116	93.03	6.146	4.153	67.58	16.690	9.546	57.19
7.3 กองบริการการศึกษา	7.468	4.350	58.25	6.177	4.350	70.42	2.691	2.697	100.22	1.050	0.992	94.52	2.436	0.661	27.12
7.4 กองแผนงาน	178.391	61.192	34.30	85.970	61.192	71.18	22.832	22.840	100.04	20.534	19.469	94.81	42.604	18.882	44.32
7.5 กองการเจ้าหน้าที่	12.196	4.072	33.39	7.155	4.072	56.92	1.810	1.699	93.89	2.003	1.607	80.21	3.342	0.766	22.92
7.6 กองคลังและพัสดุ	158.923	46.089	29.00	117.799	46.089	39.13	18.361	18.362	100.00	33.768	19.949	59.08	65.670	7.778	11.84
7.7 กองทะเบียนฯ	7.862	5.310	67.54	7.302	5.310	72.72	3.293	0.771	23.41	3.041	2.160	71.03	0.968	2.379	245.78
7.8 กองอาคารสถานที่	102.561	59.043	57.57	82.862	59.043	71.25	17.194	15.212	88.47	31.055	21.004	67.64	34.613	22.827	65.95
7.9 กองส่งเสริมการวิจัยฯ	34.323	19.342	56.35	27.637	19.342	69.99	4.050	4.057	100.18	7.683	7.596	98.87	15.904	7.689	48.34
7.10 กองประชาสัมพันธ์	7.334	5.423	73.94	6.881	5.423	78.81	1.212	0.974	80.36	4.472	2.362	52.81	1.198	2.088	174.30
7.11 สำนักตรวจสอบภายใน	1.003	0.499	49.79	0.716	0.499	69.77	0.161	0.161	100.00	0.211	0.197	93.46	0.344	0.141	41.03

คณะ/หน่วยงาน	งบประมาณที่ได้รับจัดสรร			ภาพรวมไตรมาสที่ 1-3 (ต.ค. 67 – มิ.ย. 68)			ไตรมาสที่ 1 (ต.ค. 67 – ธ.ค. 67)			ไตรมาสที่ 2 (ม.ค. 68 – มี.ค. 68)			ไตรมาสที่ 3 (เม.ย. 68 – มิ.ย. 68)		
	ปรับแผน ครั้งที่ 1	ผล การใช้จ่าย	ร้อยละ	แผน การใช้จ่าย	ผล การใช้จ่าย	ร้อยละ	แผน การใช้จ่าย	ผล การใช้จ่าย	ร้อยละ	แผน การใช้จ่าย	ผล การใช้จ่าย	ร้อยละ	แผน การใช้จ่าย	ผล การใช้จ่าย	ร้อยละ
8. ศูนย์วิจัยฯ บรรพชีวินวิทยา	5.931	2.064	34.80	3.204	2.064	64.42	0.361	0.337	93.48	1.245	1.245	99.98	1.599	0.482	30.16
เงินสะสม	538.609	180.195	33.46	350.260	180.195	51.45	55.215	37.087	67.17	87.679	45.822	52.26	207.367	97.286	46.91
1.หน่วยงานจัดการเรียนการสอน	109.357	24.741	22.62	72.687	24.741	34.04	3.379	2.454	72.60	29.437	10.599	36.01	39.871	11.688	29.31
1. คณะมนุษยศาสตร์ฯ	3.232	0.900	27.84	0.901	0.900	99.89	-	-	-	0.901	0.900	99.89	-	-	-
2. คณะศึกษาศาสตร์	13.402	1.203	8.97	13.402	1.203	8.97	-	-	-	3.048	1.091	35.79	10.354	0.112	1.08
3. คณะการบัญชีฯ	-	-	-	-	-	-	-	-	-	-	-	-	-	-	-
4. คณะการท่องเที่ยวฯ	-	0.200	-	-	0.200	-	-	-	-	-	-	-	-	0.200	-
5. คณะศิลปกรรมศาสตร์ฯ	-	-	-	-	-	-	-	-	-	-	-	-	-	-	-
6. วิทยาลัยการเมืองฯ	-	-	-	-	-	-	-	-	-	-	-	-	-	-	-
7. วิทยาลัยดุริยางคศิลป์	12.640	-	-	-	-	-	-	-	-	-	-	-	-	-	-
8. คณะนิติศาสตร์	-	-	-	-	-	-	-	-	-	-	-	-	-	-	-
9. คณะวิทยาศาสตร์	17.119	11.744	68.61	17.119	11.744	68.61	2.269	2.219	97.78	14.850	5.843	39.35	-	3.683	-
10. คณะเทคโนโลยี	-	-	-	-	-	-	-	-	-	-	-	-	-	-	-
11. คณะวิศวกรรมศาสตร์	15.534	3.804	24.49	12.002	3.804	31.70	0.875	-	-	6.547	2.113	32.27	4.579	1.691	36.93
12. คณะสถาปัตยกรรมศาสตร์ฯ	-	-	-	-	-	-	-	-	-	-	-	-	-	-	-
13. คณะวิทยาการสารสนเทศ	12.242	3.623	29.60	8.496	3.623	42.65	-	-	-	-	-	-	8.496	3.623	42.65
14. คณะสิ่งแวดล้อมฯ	1.029	0.150	14.52	1.029	0.150	14.52	0.150	0.150	100.00	-	-	-	0.880	-	-
16. คณะพยาบาลศาสตร์	-	-	-	-	-	-	-	-	-	-	-	-	-	-	-
17. คณะเภสัชศาสตร์	9.012	1.874	20.79	6.568	1.874	28.53	0.086	0.086	100.00	0.401	0.502	125.11	6.081	1.286	21.15
18. คณะสาธารณสุขศาสตร์	2.300	-	-	-	-	-	-	-	-	-	-	-	-	-	-
19. คณะแพทยศาสตร์	10.000	-	-	10.000	-	-	-	-	-	3.250	-	-	6.750	-	-
20. คณะสัตวแพทยศาสตร์	12.847	1.243	9.67	3.171	1.243	39.18	-	-	-	0.441	0.151	34.25	2.730	1.092	39.98
2. โรงเรียน	7.556	7.556	100.00	7.556	7.556	100.00	-	-	-	2.136	2.136	100.00	5.420	5.420	100.00
1. โรงเรียนสาธิตฯ (ฝ่ายมัธยม)	2.400	2.400	100.00	2.400	2.400	100.00	-	-	-	-	-	-	2.400	2.400	100.00
2. โรงเรียนสาธิตฯ (ฝ่ายประถม)	5.156	5.156	100.00	5.156	5.156	100.00	-	-	-	2.136	2.136	100.00	3.020	3.020	100.00
3. หน่วยงานส่วนกลาง	421.696	155.454	36.86	270.017	155.454	57.57	51.835	34.633	66.81	56.105	35.223	62.78	162.077	85.598	52.81
1. บัณฑิตวิทยาลัย	-	-	-	-	-	-	-	-	-	-	-	-	-	-	-
2. สำนักศึกษาทั่วไป	0.500	0.427	85.32	0.500	0.427	85.32	-	-	-	-	-	-	0.500	0.427	85.32

คณะ/หน่วยงาน	งบประมาณที่ได้รับจัดสรร			ภาพรวมไตรมาสที่ 1-3 (ต.ค. 67 - มิ.ย. 68)			ไตรมาสที่ 1 (ต.ค. 67 - ธ.ค. 67)			ไตรมาสที่ 2 (ม.ค. 68 - มี.ค. 68)			ไตรมาสที่ 3 (เม.ย. 68 - มิ.ย. 68)		
	ปรับแผน ครั้งที่ 1	ผล การใช้จ่าย	ร้อยละ	แผน การใช้จ่าย	ผล การใช้จ่าย	ร้อยละ	แผน การใช้จ่าย	ผล การใช้จ่าย	ร้อยละ	แผน การใช้จ่าย	ผล การใช้จ่าย	ร้อยละ	แผน การใช้จ่าย	ผล การใช้จ่าย	ร้อยละ
3. สถาบันวิจัยศิลปะฯ	-	-	-	-	-	-	-	-	-	-	-	-	-	-	-
4. สถาบันวิจัยวลัยรุกขเวช	2.139	-	-	0.535	-	-	-	-	-	-	-	-	0.535	-	-
5. สำนักคอมพิวเตอร์	63.575	39.303	61.82	57.822	39.303	67.97	14.922	1.622	10.87	0.798	19.200	*	42.102	18.481	43.90
6. สำนักวิทยบริการ	13.412	0.750	5.59	3.935	0.750	19.06	-	-	-	0.300	0.300	100.00	3.635	0.450	12.38
7. สำนักงานอธิการบดี	341.572	114.975	33.66	206.726	114.975	55.62	36.913	33.012	89.43	55.007	15.723	28.58	114.806	66.241	57.70
7.1 กองกลาง	0.260	-	-	0.260	-	-	-	-	-	-	-	-	0.260	-	-
7.2 กองกิจการนิสิต	2.510	-	-	2.510	-	-	-	-	-	-	-	-	2.510	-	-
7.3 กองบริการการศึกษา	-	-	-	-	-	-	-	-	-	-	-	-	-	-	-
7.4 กองแผนงาน	5.000	-	-	-	-	-	-	-	-	-	-	-	-	-	-
7.5 กองการเจ้าหน้าที่	7.000	7.000	100.00	7.000	7.000	100.00	7.000	7.000	100.00	-	-	-	-	-	-
7.6 กองคลังและพัสดุ	14.509	-	-	-	-	-	-	-	-	-	-	-	-	-	-
7.7 กองทะเบียนฯ	-	-	-	-	-	-	-	-	-	-	-	-	-	-	-
7.8 กองอาคารสถานที่	191.337	26.472	13.84	94.758	26.472	27.94	3.902	-	-	12.042	3.002	24.93	78.814	23.470	29.78
7.9 กองส่งเสริมการวิจัยฯ	120.956	81.503	67.38	102.198	81.503	79.75	26.012	26.012	100.00	42.965	12.721	29.61	33.221	42.770	128.74
7.10 กองประชาสัมพันธ์	-	-	-	-	-	-	-	-	-	-	-	-	-	-	-
7.11 สำนักตรวจสอบภายใน	-	-	-	-	-	-	-	-	-	-	-	-	-	-	-
8. ศูนย์วิจัยฯ บรรพชีวินวิทยา	0.499	-	-	0.499	-	-	-	-	-	-	-	-	0.499	-	-

หมายเหตุ * : รายการงบประมาณที่มีผลเบิกจ่ายไม่เป็นไปตามแผน

สำนักคอมพิวเตอร์ งบประมาณรายจ่ายเงินสะสม

6824925011:ระบบบริหารจัดการ DNS, DHCP และ IP Address Management จำนวน 1 ระบบ งบประมาณ 4,834,300 บาท

- กำหนดแผนใช้จ่ายฯ ไตรมาสที่ 3 จำนวน 4,834,300 บาท และเบิกจ่ายในไตรมาสที่ 2 จำนวน 4,834,300 บาท

6824925014:ระบบสำรองข้อมูลกลางสำหรับบริการสารสนเทศของมหาวิทยาลัยมหาสารคาม จำนวน 1 ระบบ งบประมาณ 9,800,000 บาท

- กำหนดแผนใช้จ่ายฯ ไตรมาสที่ 1 จำนวน 9,800,000 บาท และเบิกจ่ายในไตรมาสที่ 2 จำนวน 9,770,000 บาท

6824925015:ค่าเช่าระบบรักษาความมั่นคงปลอดภัยและจัดเก็บข้อมูลการจราจร พร้อมติดตั้ง จำนวน 1 ระบบ

- กำหนดแผนใช้จ่ายฯ ไตรมาสที่ 1 จำนวน 3,400,000 บาท และเบิกจ่ายในไตรมาสที่ 2 จำนวน 3,400,000 บาท

5. ประสิทธิภาพในการเบิกจ่ายงบประมาณ

ประสิทธิภาพในการจัดซื้อจัดจ้างงบประมาณในภาพรวม จำนวนทั้งสิ้น 990 รายการ มีการเบิกจ่าย จำนวน 693 รายการ คิดเป็นร้อยละ 70.00 มีการก่องหนผู้ผูกพันหรือลงนามในสัญญาแล้ว จำนวน 144 รายการ คิดเป็นร้อยละ 14.55 อยู่ในขั้นตอนการจัดซื้อจัดจ้าง จำนวน 139 รายการ คิดเป็นร้อยละ 14.04 และยังไม่ได้ดำเนินการ จำนวน 14 รายการ คิดเป็นร้อยละ 1.41 จำแนกตามแหล่งงบประมาณ รายละเอียดปรากฏดังตารางที่ 5

ตารางที่ 5 สรุปสถานะการดำเนินการจัดซื้อจัดจ้างงบประมาณในภาพรวม ประจำปีงบประมาณ พ.ศ. 2568

คณะ/หน่วยงาน	รายการงบประมาณที่ได้รับจัดสรร ปีงบประมาณ พ.ศ. 2568																			
	งบประมาณเงินแผ่นดิน					งบประมาณเงินรายได้					เงินสะสม					ภาพรวม				
	จำนวนทั้งสิ้น	เบิกจ่าย	ผูกพัน	อยู่ระหว่างดำเนินการ	ยังไม่ดำเนินการ	จำนวนทั้งสิ้น	เบิกจ่าย	ผูกพัน	อยู่ระหว่างดำเนินการ	ยังไม่ดำเนินการ	จำนวนทั้งสิ้น	เบิกจ่าย	ผูกพัน	อยู่ระหว่างดำเนินการ	ยังไม่ดำเนินการ	จำนวนทั้งสิ้น	เบิกจ่าย	ผูกพัน	อยู่ระหว่างดำเนินการ	ยังไม่ดำเนินการ
รวมทั้งสิ้น (รายการ)	5	4	1	-	-	776	572	98	95	11	209	117	45	44	3	990	693	144	139	14
คณะ	4	4	-	-	-	545	399	64	80	2	157	110	29	18	-	706	513	93	98	2
1. คณะมนุษยศาสตร์ฯ	-	-	-	-	-	25	23	-	2	-	8	3	5	-	-	33	26	5	2	-
2. คณะศึกษาศาสตร์	-	-	-	-	-	24	13	7	4	-	17	7	6	4	-	41	20	13	8	-
3. คณะการบัญชีฯ	-	-	-	-	-	30	18	6	6	-	-	-	-	-	-	30	18	6	6	-
4. คณะการท่องเที่ยวฯ	-	-	-	-	-	27	19	-	6	2	-	-	-	-	-	27	19	-	6	2
5. คณะศิลปกรรมศาสตร์ฯ	-	-	-	-	-	64	58	3	3	-	-	-	-	-	-	64	58	3	3	-
6. วิทยาลัยการเมืองฯ	-	-	-	-	-	30	18	8	4	-	-	-	-	-	-	30	18	8	4	-
7. วิทยาลัยดุริยางคศิลป์	-	-	-	-	-	26	10	8	8	-	1	-	-	1	-	27	10	8	9	-
8. คณะนิติศาสตร์	-	-	-	-	-	40	19	1	20	-	-	-	-	-	-	40	19	1	20	-
9. คณะพยาบาลศาสตร์	-	-	-	-	-	33	33	-	-	-	-	-	-	-	-	33	33	-	-	-
10. คณะเภสัชศาสตร์	-	-	-	-	-	11	11	-	-	-	32	29	-	3	-	43	40	-	3	-
11. คณะสาธารณสุขศาสตร์	-	-	-	-	-	31	18	6	7	-	1	-	-	1	-	32	18	6	8	-
12. คณะแพทยศาสตร์	4	4	-	-	-	10	7	-	3	-	1	-	1	-	-	15	11	1	3	-
13. คณะสัตวแพทยศาสตร์	-	-	-	-	-	36	18	5	13	-	8	4	-	4	-	44	22	5	17	-
14. คณะวิทยาศาสตร์	-	-	-	-	-	-	-	-	-	-	62	58	3	1	-	62	58	3	1	-
15. คณะเทคโนโลยี	-	-	-	-	-	11	11	-	-	-	-	-	-	-	-	11	11	-	-	-
16. คณะวิศวกรรมศาสตร์	-	-	-	-	-	51	35	14	2	-	17	7	9	1	-	68	42	23	3	-
17. คณะสถาปัตยกรรมฯ	-	-	-	-	-	17	14	2	1	-	-	-	-	-	-	17	14	2	1	-

คณะ/หน่วยงาน	รายการงบลงทุนที่ได้รับจัดสรร ปีงบประมาณ พ.ศ. 2568																			
	งบประมาณเงินแผ่นดิน					งบประมาณเงินรายได้					เงินสะสม					ภาพรวม				
	จำนวนทั้งสิ้น	เบิกจ่าย	ผูกพัน	อยู่ระหว่างดำเนินการ	ยังไม่ดำเนินการ	จำนวนทั้งสิ้น	เบิกจ่าย	ผูกพัน	อยู่ระหว่างดำเนินการ	ยังไม่ดำเนินการ	จำนวนทั้งสิ้น	เบิกจ่าย	ผูกพัน	อยู่ระหว่างดำเนินการ	ยังไม่ดำเนินการ	จำนวนทั้งสิ้น	เบิกจ่าย	ผูกพัน	อยู่ระหว่างดำเนินการ	ยังไม่ดำเนินการ
18. คณะวิทยาการสารสนเทศ	-	-	-	-	-	75	71	3	1	-	4	1	1	2	-	79	72	4	3	-
19. คณะสิ่งแวดล้อมฯ	-	-	-	-	-	4	3	1	-	-	6	1	4	1	-	10	4	5	1	-
โรงเรียน	-	-	-	-	-	4	4	-	-	-	4	-	3	1	-	8	4	3	1	-
20. โรงเรียนสาธิตฯ (ฝ่ายมัธยม)	-	-	-	-	-	-	-	-	-	-	1	-	-	1	-	1	-	-	1	-
21. โรงเรียนสาธิตฯ (ฝ่ายประถม)	-	-	-	-	-	4	4	-	-	-	3	-	3	-	-	7	4	3	-	-
ส่วนกลาง	1	-	1	-	-	227	169	34	15	9	48	7	13	25	3	266	176	48	40	12
22. สำนักศึกษาทั่วไป	-	-	-	-	-	23	17	1	5	-	-	-	-	-	-	23	17	1	5	-
23. สถาบันวิจัยศิลปะฯ	-	-	-	-	-	9	5	1	3	-	-	-	-	-	-	9	5	1	3	-
24. สถาบันวิจัยวลัยรุกขเวช	-	-	-	-	-	14	14	-	-	-	1	-	-	1	-	15	14	-	1	-
25. สำนักคอมพิวเตอร์	-	-	-	-	-	19	1	16	1	1	4	2	2	-	-	23	3	18	1	1
26. สำนักวิทยบริการ	-	-	-	-	-	19	15	4	-	-	15	3	1	10	1	34	18	5	10	1
27. บัณฑิตวิทยาลัย	-	-	-	-	-	2	2	-	-	-	-	-	-	-	-	2	2	-	-	-
28. ศูนย์วิจัยฯ บรรพชีวินวิทยา	-	-	-	-	-	10	8	1	1	-	-	-	-	-	-	10	8	1	1	-
29. สำนักงานอธิการบดี	1	-	1	-	-	131	107	11	5	8	28	2	10	14	2	160	109	22	19	10
29.1 กองกลาง	-	-	-	-	-	4	-	-	-	4	1	-	-	-	1	5	-	-	-	5
29.2 กองกิจการนิสิต	-	-	-	-	-	6	5	-	-	1	1	-	-	-	1	7	5	-	-	2
29.3 กองแผนงาน	-	-	-	-	-	6	6	-	-	-	-	-	-	-	-	6	6	-	-	-
29.4 กองการเจ้าหน้าที่	-	-	-	-	-	2	1	-	-	1	-	-	-	-	-	2	1	-	-	1
29.4 กองคลังและพัสดุ	-	-	-	-	-	8	6	-	-	2	2	-	1	1	-	10	6	1	1	2
29.5 กองทะเบียนฯ	-	-	-	-	-	8	7	1	-	-	-	-	-	-	-	8	7	1	-	-
29.6 กองอาคารสถานที่	1	-	1	-	-	55	45	5	5	-	21	2	7	12	-	77	47	13	17	-
29.7 กองส่งเสริมการวิจัยฯ	-	-	-	-	-	33	29	4	-	-	3	-	2	1	-	36	29	6	1	-
29.8 กองประชาสัมพันธ์ฯ	-	-	-	-	-	7	7	-	-	-	-	-	-	-	-	7	7	-	-	-
29.9 กองบริการการศึกษา	-	-	-	-	-	1	-	1	-	-	-	-	-	-	-	1	-	1	-	-
29.10 ตรวจสอบภายใน	-	-	-	-	-	1	1	-	-	-	-	-	-	-	-	1	1	-	-	-

ลำดับ ที่	คณะ/หน่วยงาน	รายการ ทั้งสิ้น	ยังไม่ ดำเนินการ	สถานะความก้าวหน้าการดำเนินงาน								
				[1] แต่งตั้ง กรรมการ TOR	[2] จัดทำร่าง TOR	[3] รายการขออนุมัติ จัดซื้อ/จัดจ้าง	[4] วิจารณ์ TOR	[5] ประกาศ ประกวดราคา	[6] นัดทำ สัญญา	[7] จัดทำ สัญญา	[8] เบิกจ่าย	
32.	สถาบันวิจัยวลัยรุกขเวช	14	-	-	-	-	-	-	-	-	-	14
	ครุภัณฑ์	14	-	-	-	-	-	-	-	-	-	14
33.	สถาบันวิจัยศิลปะและวัฒนธรรมอีสาน	9	-	-	1	-	-	2	-	1	5	
	ครุภัณฑ์	6	-	-	-	-	-	1	-	-	5	
	สิ่งก่อสร้าง	3	-	-	1	-	-	1	-	1	-	
34.	สำนักคอมพิวเตอร์	19	1	-	1	-	-	-	-	16	1	
	ครุภัณฑ์	18	-	-	1	-	-	-	-	16	1	
	สิ่งก่อสร้าง	1	1	-	-	-	-	-	-	-	-	
35.	สำนักตรวจสอบภายใน	1	-	-	-	-	-	-	-	-	1	
	ครุภัณฑ์	1	-	-	-	-	-	-	-	-	1	
36.	สำนักวิทยบริการ	19	-	-	-	-	-	-	-	4	15	
	ครุภัณฑ์	19	-	-	-	-	-	-	-	4	15	
37.	สำนักศึกษาทั่วไป	23	-	3	-	-	-	2	-	1	17	
	ครุภัณฑ์	21	-	3	-	-	-	1	-	1	16	
	สิ่งก่อสร้าง	2	-	-	-	-	-	1	-	-	1	

ตารางที่ 8 ระบายความก้าวหน้าในการดำเนินการจัดซื้อจัดจ้าง งบลงทุน งบประมาณเงินสะสม ประจำปีงบประมาณ พ.ศ. 2568

ลำดับ ที่	คณะ/หน่วยงาน	รายการ ทั้งสิ้น	ยังไม่ ดำเนินการ	สถานะความก้าวหน้าการดำเนินงาน							
				[1] แต่งตั้งกรรมการ TOR	[2] จัดทำร่าง TOR	[3] รายการขออนุมัติ จัดซื้อ/จัดจ้าง	[4] วิจารณ์ TOR	[5] ประกาศ ประกวดราคา	[6] นัดทำ สัญญา	[7] จัดทำ สัญญา	[8] เบิกจ่าย
	รวมทั้งสิ้น	209	3	18	6	2	3	14	1	45	117
	ครุภัณฑ์	158	-	9	1	-	1	6	-	29	112
	สิ่งก่อสร้าง	51	3	9	5	2	2	8	1	16	5
1.	กองกลาง	1	1	-	-	-	-	-	-	-	-
	สิ่งก่อสร้าง	1	1	-	-	-	-	-	-	-	-
2.	กองกิจการนิสิต	1	1	-	-	-	-	-	-	-	-
	สิ่งก่อสร้าง	1	1	-	-	-	-	-	-	-	-
3.	กองคลังและพัสดุ	2	-	1	-	-	-	-	-	1	-
	สิ่งก่อสร้าง	2	-	1	-	-	-	-	-	1	-
4.	กองส่งเสริมการวิจัยและบริการวิชาการ	3	-	-	-	-	-	1	-	2	-
	ครุภัณฑ์	1	-	-	-	-	-	-	-	1	-
	สิ่งก่อสร้าง	2	-	-	-	-	-	1	-	1	-
5.	กองอาคารสถานที่	21	-	3	-	1	-	7	1	7	2
	ครุภัณฑ์	2	-	-	-	-	-	2	-	-	-
	สิ่งก่อสร้าง	19	-	3	-	1	-	5	1	7	2
6.	คณะแพทยศาสตร์	1	-	-	-	-	-	-	-	1	-
	สิ่งก่อสร้าง	1	-	-	-	-	-	-	-	1	-
7.	คณะเภสัชศาสตร์	32	-	-	1	-	1	1	-	-	29
	ครุภัณฑ์	29	-	-	-	-	-	-	-	-	29
	สิ่งก่อสร้าง	3	-	-	1	-	1	1	-	-	-

ลำดับ ที่	คณะ/หน่วยงาน	รายการ ทั้งสิ้น	ยังไม่ ดำเนินการ	สถานะความก้าวหน้าการดำเนินงาน								
				[1] แต่งตั้งกรรมการ TOR	[2] จัดทำร่าง TOR	[3] รายการขออนุมัติ จัดซื้อ/จัดจ้าง	[4] วิจารณ์ TOR	[5] ประกาศ ประกวดราคา	[6] นัดทำ สัญญา	[7] จัดทำ สัญญา	[8] เบิกจ่าย	
8.	คณะมนุษยศาสตร์และสังคมศาสตร์	8	-	-	-	-	-	-	-	-	5	3
	ครุภัณฑ์	8	-	-	-	-	-	-	-	-	5	3
9.	คณะวิทยาการสารสนเทศ	4	-	-	-	-	1	1	-	-	1	1
	ครุภัณฑ์	3	-	-	-	-	-	1	-	-	1	1
	สิ่งก่อสร้าง	1	-	-	-	-	1	-	-	-	-	-
10.	คณะวิทยาศาสตร์	62	-	-	-	-	-	1	-	-	3	58
	ครุภัณฑ์	60	-	-	-	-	-	1	-	-	2	57
	สิ่งก่อสร้าง	2	-	-	-	-	-	-	-	-	1	1
11.	คณะวิศวกรรมศาสตร์	17	-	-	-	-	-	1	-	-	9	7
	ครุภัณฑ์	14	-	-	-	-	-	1	-	-	7	6
	สิ่งก่อสร้าง	3	-	-	-	-	-	-	-	-	2	1
12.	คณะศึกษาศาสตร์	17	-	1	2	-	1	-	-	-	6	7
	ครุภัณฑ์	14	-	1	-	-	1	-	-	-	5	7
	สิ่งก่อสร้าง	3	-	-	2	-	-	-	-	-	1	-
13.	คณะสัตวแพทยศาสตร์	8	-	2	1	1	-	-	-	-	-	4
	ครุภัณฑ์	4	-	-	-	-	-	-	-	-	-	4
	สิ่งก่อสร้าง	4	-	2	1	1	-	-	-	-	-	-
14.	คณะสาธารณสุขศาสตร์	1	-	-	-	-	-	1	-	-	-	-
	ครุภัณฑ์	1	-	-	-	-	-	1	-	-	-	-
15.	คณะสิ่งแวดล้อมและทรัพยากรศาสตร์	6	-	-	1	-	-	-	-	-	4	1
	ครุภัณฑ์	6	-	-	1	-	-	-	-	-	4	1

ตารางที่ 9 รายการงบประมาณ งบลงทุน ประจำปีงบประมาณ พ.ศ. 2568 ที่ยังไม่ดำเนินการ อยู่ในขั้นตอนแต่งตั้งคณะกรรมการ TOR และจัดทำร่าง TOR

ที่	แหล่งงบประมาณ/หน่วยงาน	งบรายจ่าย	รายการ	การจัดสรร	ยังไม่ดำเนินการ	แต่งตั้ง คณะกรรมการ TOR	จัดทำร่าง TOR
	รวมทั้งสิ้น				10,540,330	52,313,700	20,197,400
	เงินรายได้				3,270,430	16,852,800	6,396,400
1.	คณะนิติศาสตร์	ครุภัณฑ์	1. โทรทัศน์ แอลอีดี (LED TV) แบบ SMART TV ขนาดไม่น้อยกว่า 75 นิ้ว พร้อมติดตั้ง จำนวน 2 เครื่อง เครื่องละ 45,000 บาท	ต้นปี		90,000	
			2. ชุดเคาน์เตอร์ จำนวน 1 ชุด ชุดละ 59,900 บาท	ต้นปี		59,900	
			3. ชุดกล่องวงจรปิด พร้อมติดตั้ง จำนวน 1 ชุด ชุดละ 58,000 บาท	ต้นปี		58,000	
			4. เก้าอี้เอนกประสงค์ จำนวน 48 ตัว ตัวละ 800 บาท	ต้นปี		38,400	
			5. ชุดเครื่องเสียงห้องเรียน พร้อมติดตั้ง จำนวน 2 ชุด ชุดละ 16,500 บาท	ต้นปี		33,000	
			6. ชุดโต๊ะอ่านหนังสือ จำนวน 3 ชุด ชุดละ 10,400 บาท	ต้นปี		31,200	
			7. พัดลมติดผนัง ขนาดไม่น้อยกว่า 16 นิ้ว พร้อมติดตั้ง จำนวน 10 ตัว ตัวละ 2,800 บาท	ต้นปี		28,000	
			8. โต๊ะบาร์อ่านหนังสือ จำนวน 6 ตัว ตัวละ 4,000 บาท	ต้นปี		24,000	
			9. เก้าอี้บาร์อ่านหนังสือ จำนวน 18 ตัว ตัวละ 1,200 บาท	ต้นปี		21,600	
			10. เก้าอี้สำนักงาน จำนวน 12 ตัว ตัวละ 1,600 บาท	ต้นปี		19,200	
			11. ชุดโต๊ะทำงานเข้ามุม จำนวน 3 ชุด ชุดละ 5,800 บาท	ต้นปี		17,400	
			12. ตู้บานเลื่อนกระจก จำนวน 4 หลัง หลังละ 3,900 บาท	ต้นปี		15,600	
			13. ตู้ล็อกเกอร์ 12 ประตู จำนวน 2 หลัง หลังละ 7,500 บาท	ต้นปี		15,000	
			14. ตู้บานเลื่อนทึบ จำนวน 4 หลัง หลังละ 3,700 บาท	ต้นปี		14,800	
			15. เก้าอี้ทำงาน จำนวน 3 ตัว ตัวละ 3,500 บาท	ต้นปี		10,500	
			16. โต๊ะประชุมโล่ง จำนวน 2 ตัว ตัวละ 4,900 บาท	ต้นปี		9,800	
			17. เก้าอี้ปรับนอนได้ จำนวน 2 ตัว ตัวละ 2,600 บาท	ต้นปี		5,200	
			18. ชั้นวางทีวี จำนวน 1 หลัง หลังละ 3,000 บาท	ต้นปี		3,000	
		สิ่งก่อสร้าง	1. งานปรับปรุงห้องสมุดคณะนิติศาสตร์ จำนวน 1 งาน	ระหว่างปี			901,600
2.	วิทยาลัยดุริยางคศิลป์	ครุภัณฑ์	1. กลองแขก จำนวน 2 คู่ คู่ละ 40,000 บาท	ต้นปี			80,000
			2. กลองทับบลา จำนวน 3 คู่ คู่ละ 20,000 บาท	ต้นปี			60,000
			3. อพไรท์ เปียโน จำนวน 20 หลัง	ระหว่างปี		4,380,000	
		สิ่งก่อสร้าง	1. ปรับปรุงห้องเรียน ชั้น 3 อาคารวิทยาลัยดุริยางคศิลป์ จำนวน 1 งาน	ต้นปี			918,800
			2. ปรับปรุงห้องปฏิบัติการเปียโน ชั้น 1 อาคารวิทยาลัยดุริยางคศิลป์ จำนวน 1 งาน	ต้นปี			842,700

ที่	แหล่งงบประมาณ/หน่วยงาน	งบรายจ่าย	รายการ	การจัดสรร	ยังไม่ดำเนินการ	แต่งตั้ง คณะกรรมการ TOR	จัดทำร่าง TOR
3.	กองกลาง	ครุภัณฑ์	1. ระบบไม้ค้ห้องประชุม จำนวน 1 ระบบ ระบบละ 120,000 บาท	ต้นปี	120,000		
			2. กล้อง PTZ สำหรับประชุมออนไลน์ พร้อมติดตั้ง จำนวน 1 เครื่อง เครื่องละ 47,000 บาท	ต้นปี	47,000		
			3. โทรทัศน์ แอล อี ดี (LED TV) แบบsmart TV ขนาดไม่น้อยกว่า 75 นิ้ว พร้อมติดตั้ง จำนวน 1 เครื่อง เครื่องละ 45,000 บาท	ต้นปี	45,000		
			4. ตู้เย็น จำนวน 2 ตู้ (ตู้ละ 4,990 บาท)	ระหว่างปี	9,980		
4.	คณะศึกษาศาสตร์	ครุภัณฑ์	1. ชุดจอแสดงผลแบบ LED ขนาดไม่น้อยกว่า 3.80x2.10 เมตร ห้องเรียน IT1 พร้อมติดตั้ง จำนวน 1 ชุด	ระหว่างปี		1,978,000	
			2. ชุดจอแสดงผลแบบ LED ขนาดไม่น้อยกว่า 3.2x1.8เมตร ห้องเรียน IT3 พร้อมติดตั้ง จำนวน 1 ชุด	ระหว่างปี		1,113,000	
			3. ครุภัณฑ์ระบบเสียงและระบบแสง ห้องประชุมสิขาลัย พร้อมติดตั้ง จำนวน 1 ระบบ	ระหว่างปี		232,000	
			4. ชุดครุภัณฑ์ควบคุมระบบภาพห้องเรียน IT2 พร้อมติดตั้ง จำนวน 1 ชุด	ระหว่างปี		121,000	
5.	วิทยาลัยการเมืองการปกครอง	ครุภัณฑ์	1. ระบบแสดงสัญญาณภาพบนจอคอมพิวเตอร์ พร้อมติดตั้ง ห้อง D-334 จำนวน 1 เครื่อง เครื่องละ 24,900 บาท	ต้นปี		24,900	
		สิ่งก่อสร้าง	1. งานปรับปรุงฝ้าเพดานอาคารวิทยาลัยการเมืองการปกครอง จำนวน 1 งาน	ต้นปี			180,000
			2. งานปรับปรุงห้องน้ำชั้น 2 ชั้น 3 จำนวน 1 งาน	ต้นปี		3,344,000	
			3. งานปรับปรุงห้องพักอาจารย์ วิทยาลัยการเมืองการปกครอง จำนวน 1 งาน	ระหว่างปี		1,652,500	
6.	สำนักศึกษาทั่วไป	ครุภัณฑ์	1. รถโดยสาร (ดีเซล) ปริมาตรกระบอกสูบไม่ต่ำกว่า 2,700 ซีซี พร้อมตกแต่ง จำนวน 1 คัน คันละ 1,626,100 บาท	ต้นปี		1,626,100	
			2. จอแสดงผลภาพ (LED WALL) แบบในอาคาร ขนาดไม่น้อยกว่า L 3.84 x H 1.92 เมตร จำนวน 2 จอ จอละ 450,000 บาท	ต้นปี		900,000	
			3. เครื่องปรับอากาศ แบบแยกส่วน แบบแขวน ขนาดไม่น้อยกว่า 36,000 บีทียู พร้อมติดตั้ง จำนวน 14 เครื่อง เครื่องละ 52,216 บาท	ต้นปี		731,100	
7.	คณะกรรมการท่องเที่ยวและการโรงแรม	ครุภัณฑ์	1. เครื่องปั้มน้ำอัตโนมัติ พร้อมติดตั้ง จำนวน 1 เครื่อง (เครื่องละ 24,100 บาท)	ระหว่างปี	24,100		
		สิ่งก่อสร้าง	1. ค่าจ้างออกแบบห้องปฏิบัติการครัว คณะการท่องเที่ยวและการโรงแรม	ต้นปี	300,000		
8.	กองคลังและพัสดุ	ครุภัณฑ์	1. พัดลมอุตสาหกรรม ขนาดไม่น้อยกว่า 30 นิ้ว พร้อมติดตั้ง จำนวน 10 ตัว (ตัวละ 8,025 บาท)	ระหว่างปี	80,250		
		สิ่งก่อสร้าง	1. เงินชดเชยค่างานก่อสร้าง (ค่า K)	ต้นปี	500,000		
9.	สำนักคอมพิวเตอร์	ครุภัณฑ์	1. เครื่องโทรศัพท์แบบไอพี (IP phone) จำนวน 150 เครื่อง เครื่องละ 4,075 บาท	ต้นปี			611,300
		สิ่งก่อสร้าง	1. งานปรับปรุงห้องน้ำ อาคารวิทยบริการ B ชั้น 3 จำนวน 1 งาน	ต้นปี	1,916,100		
10.	คณะมนุษยศาสตร์และสังคมศาสตร์	สิ่งก่อสร้าง	1. งานปรับปรุงโปปลา จำนวน 1 งาน	ต้นปี		100,000	

ที่	แหล่งงบประมาณ/หน่วยงาน	งบรายจ่าย	รายการ	การจัดสรร	ยังไม่ดำเนินการ	แต่งตั้ง คณะกรรมการ TOR	จัดทำร่าง TOR
			2. งานก่อสร้างจุดจอดรถรางหน้าอาคารศูนย์เรียนรู้พัฒนาภูมิปัญญาท้องถิ่น มหาวิทยาลัยมหาสารคาม จำนวน 1 งาน	ต้นปี		85,000	
11.	กองกิจการนิสิต	ครุภัณฑ์	1. โทรทัศน์ แอล อี ดี (LED TV) แบบsmart TV ขนาดไม่น้อยกว่า 75 นิ้ว พร้อมติดตั้ง จำนวน 4 เครื่อง เครื่องละ 45,000 บาท	ต้นปี	180,000		
12.	กองการเจ้าหน้าที่	ครุภัณฑ์	1. เครื่องคอมพิวเตอร์โน้ตบุ๊ก สำหรับงานประมวลผล จำนวน 2 เครื่อง เครื่องละ 24,000 บาท	ต้นปี	48,000		
13.	คณะสาธารณสุขศาสตร์	ครุภัณฑ์	1. เครื่องทำน้ำเย็น แบบต่อท่อ ขนาด 2 ก๊อก จำนวน 3 เครื่อง เครื่องละ 14,600 บาท	ต้นปี		43,800	
14.	กองอาคารสถานที่	ครุภัณฑ์	1. เลื่อยยนต์ ขนาดไม่น้อยกว่า 22 นิ้ว จำนวน 2 เครื่อง เครื่องละ 13,400 บาท	ต้นปี		26,800	
15.	คณะศิลปกรรมศาสตร์ฯ	สิ่งก่อสร้าง	1. งานปรับปรุงห้องน้ำชั้น 1 อาคารคณะศิลปกรรมศาสตร์และวัฒนธรรมศาสตร์ จำนวน 1 งาน	ระหว่างปี			2,483,200
16.	สถาบันวิจัยศิลปะและวัฒนธรรมฯ	สิ่งก่อสร้าง	1. ค่าจ้างออกแบบระบบไฟฟ้า อาคารสถาบันวิจัยศิลปะและวัฒนธรรมอีสาน	ต้นปี			200,000
17.	คณะสถาปัตยกรรมศาสตร์ฯ	ครุภัณฑ์	1. เครื่องขยายเสียง จำนวน 3 เครื่อง	ระหว่างปี			118,800
		เงินสะสม			7,269,900	35,460,900	13,801,000
1.	สำนักวิทยบริการ	ครุภัณฑ์	1. ชุดครุภัณฑ์สำหรับห้องประชุมอาคาร MSU Space พร้อมติดตั้ง จำนวน 1 ชุด	ระหว่างปี		697,200	
			2. ระบบเครื่องปรับอากาศ แบบแยกส่วน แบบฝังฝ้าเพดาน ขนาดไม่น้อยกว่า 53,200 บีทียู พร้อมติดตั้ง จำนวน 1 ระบบ	ระหว่างปี		448,700	
			3. โต๊ะประชุมทรงสี่เหลี่ยม ขาทรงเอ ขนาดไม่น้อยกว่า 240*120 ซม. จำนวน 16 ตัว	ระหว่างปี		194,400	
			4. โต๊ะประชุมพับเก็บได้ล้อเลื่อน ขนาดไม่น้อยกว่า 100 ซม. จำนวน 40 ตัว	ระหว่างปี		182,000	
			5. เก้าอี้เนกประสงค์ จำนวน 80 ตัว	ระหว่างปี		182,000	
			6. เก้าอี้ไมเดรินพลาสติก ขนาดไม่น้อยกว่า 52 ซม. จำนวน 126 ตัว	ระหว่างปี		113,400	
			7. โต๊ะประชุมพับเก็บได้ล้อเลื่อน ขนาดไม่น้อยกว่า 150 ซม. จำนวน 20 ตัว	ระหว่างปี		111,800	
			8. โต๊ะประชุม ขนาดไม่น้อยกว่า 8-10 ที่นั่ง ขาเหล็ก จำนวน 3 ตัว	ระหว่างปี		48,600	
		สิ่งก่อสร้าง	1. ปรับปรุงอาคารและพื้นที่ภายในสำนักวิทยบริการ มหาวิทยาลัยมหาสารคาม Class cafe จำนวน 1 งาน	ต้นปี	4,500,000		
			2. ปรับปรุงสำนักวิทยบริการ ห้อง A,B,C ชั้น 4 อาคาร A จำนวน 1 งาน	ต้นปี		1,570,700	
			3. ปรับปรุงระบบปรับอากาศและระบายอากาศ ชั้น 4 อาคารสำนักวิทยบริการ A พร้อมติดตั้ง จำนวน 1 งาน	ต้นปี		1,471,300	
2.	กองอาคารสถานที่	สิ่งก่อสร้าง	1. จ้างเหมาซ่อมแซมสถานีไฟฟ้าย่อย มหาวิทยาลัยมหาสารคาม (เขตพื้นที่ขามเรียง)	ระหว่างปี		7,971,500	
			2. งานปรับปรุงห้องประชุมสมัยใหม่ อาคารบรมราชกุมารี จำนวน 1 งาน	ระหว่างปี		2,254,000	
			3. งานก่อสร้างประตูเปิด-ปิดน้ำ สถานีปฏิบัติการบ้านแก้ง	ระหว่างปี		1,076,000	

ที่	แหล่งงบประมาณ/หน่วยงาน	งบรายจ่าย	รายการ	การจัดสรร	ยังไม่ดำเนินการ	แต่งตั้ง คณะกรรมการ TOR	จัดทำร่าง TOR
3.	คณะสัตวแพทยศาสตร์	สิ่งก่อสร้าง	1. งานโครงการปรับปรุงอาคาร 4 คณะสัตวแพทยศาสตร์ จำนวน 1 งาน 2. งานปรับปรุงห้องปฏิบัติการทางสัตวแพทยศาสตร์ ตึก 6B ชั้น 1 จำนวน 1 งาน 3. คอกพักสัตว์ (เขตพื้นที่นาสีนวน) จำนวน 1 งาน	ต้นปี ระหว่างปี ระหว่างปี			4,600,000
4.	คณะศึกษาศาสตร์	ครุภัณฑ์	1. ห้องปฏิบัติการปัญญาประดิษฐ์ จำนวน 1 ห้อง ห้องละ 3,179,800 บาท	ต้นปี		3,179,800	
		สิ่งก่อสร้าง	1. โครงการก่อสร้างโรงจอดรถคณะศึกษาศาสตร์ จำนวน 1 งาน 2. โครงการทาสีภายใน อาคารศึกษาศาสตร์ 1 (อาคารอเนกประสงค์) จำนวน 1 งาน	ต้นปี ต้นปี			2,960,000 1,163,000
5.	กองกิจการนิสิต	สิ่งก่อสร้าง	1. งานปรับปรุงสนามกีฬาากลางแจ้งจำนวน 4 สนาม จำนวน 1 งาน	ต้นปี	2,509,900		
6.	กองกลาง	สิ่งก่อสร้าง	1. จ้างเหมาบริการปรับปรุง ซ่อมแซมห้องประชุม งานประสานงานกิจกรรมมหาวิทยาลัย มหาสารคาม ชั้น 14 จำนวน 1 งาน	ระหว่างปี	260,000		
7.	วิทยาลัยดุริยางคศิลป์	สิ่งก่อสร้าง	1. ปรับปรุงระบบเครื่องปรับอากาศ อาคารวิทยาลัยดุริยางคศิลป์ จำนวน 1 งาน	ต้นปี		12,640,100	
8.	กองคลังและพัสดุ	สิ่งก่อสร้าง	1. งานปรับปรุง MSU FRESHMART จำนวน 1 งาน	ระหว่างปี		228,800	
9.	คณะเภสัชศาสตร์	สิ่งก่อสร้าง	1. โครงการต่อเติมหลังคาลานชั้น 3 พร้อมห้องอเนกประสงค์ จำนวน 1 งาน	ต้นปี			2,302,100
10.	สถาบันวิจัยวลัยรุกขเวช	สิ่งก่อสร้าง	1. อาคารศูนย์ฝึกอบรมพื้นที่ชุ่มน้ำ (Wetland Training Center) จำนวน 1 งาน	ระหว่างปี			2,138,900
11.	คณะสิ่งแวดล้อมฯ	ครุภัณฑ์	1. เครื่องปรับอากาศ แบบแยกส่วน แบบแขวน ขนาดไม่น้อยกว่า 36,000 บีทียู พร้อมติดตั้ง จำนวน 14 เครื่อง เครื่องละ 45,500 บาท	ต้นปี			637,000