



# Good University Report 2022





# MAHASARAKHAM UNIVERSITY

## ต้นไม้ประจำมหาวิทยาลัย

ต้นราชพฤกษ์ หรือ ต้นคูณ : ความกล้าหาญหรือ ความรุ่งเรือง



## ตราสัญลักษณ์มหาวิทยาลัยมหาสารคาม

ตราสัญลักษณ์ คือ “ตราโรจนากร” ซึ่งมีความหมายว่าดวงตราแห่งความเจริญรุ่งเรือง องค์ประกอบเป็นรูปใบเสมา ภายในมีสัญลักษณ์ขององค์พระธาตุนาดูน ด้านล่างมีสุริยรังสีที่แผ่ขึ้นจากลายขิดซึ่งอยู่เหนือคำขวัญ ภาษาบาลี **พหุณ ปณฺทิตฺโต ชีเว** มีความหมายว่า “ผู้มีปัญญาพึงเป็นอยู่เพื่อมหาชน”

**ใบเสมา** หมายถึง ความรู้หรือภูมิปัญญา องค์พระธาตุนาดูนเป็นปูชนียสถาน อันเป็นสัญลักษณ์ แทนคุณธรรมและความดีงาม

**สุริยรังสี** หมายถึง ความเจริญรุ่งเรือง

**ลายขิด** หมายถึง ภูมิปัญญาและมรดกทางวัฒนธรรมแห่งอีสาน

ความหมายโดยสรุปของตราสัญลักษณ์ คือ ความเจริญรุ่งเรือง อันเป็นผลจากความรู้ และคุณธรรมผสมผสานกับภูมิปัญญาท้องถิ่น



## สีประจำมหาวิทยาลัย

สีเหลืองเทา : การมีปัญญาและความคิดที่ดีงาม  
อันนำไปสู่ความเจริญรุ่งเรือง





## ปรัชญา

พหุปัญญา พลวัต โศกียะ  
ผู้มีปัญญา พึ่งเป็นอยู่เพื่อมหาชน

## วิสัยทัศน์

มหาวิทยาลัยชั้นนำของเอเชีย

## ปณิธาน

มหาวิทยาลัยมหาสารคามเป็นสถาบันที่มุ่งมั่นในการส่งเสริมแสวงหาความเป็นเลิศทางวิชาการ โดยศึกษาภูมิปัญญาท้องถิ่น ผสมผสานกับวิทยาการที่เป็นสากลให้เกิดความงอกงามทางสติปัญญา สามารถพัฒนาตนเองให้เทียบพร้อมด้วยวิชาการและจริยธรรม

## พันธกิจ

1 การจัดการเรียนการสอนมุ่งผลิตบัณฑิตให้มีคุณภาพตามมาตรฐาน มีคุณลักษณะพึงประสงค์และมีความเป็นผู้ประกอบการ

4 อนุรักษ์ ฟื้นฟู ปกป้อง เผยแพร่และพัฒนาศิลปวัฒนธรรมและขนบธรรมเนียมประเพณีของอีสาน



2 การพัฒนางานวิจัยและนวัตกรรมสู่ความเป็นเลิศ

3 ให้บริการวิชาการแก่ชุมชนและสังคมเพื่อให้ชุมชนและสังคมสามารถพึ่งพาตนเองได้อย่างยั่งยืน

บริหารองค์กรเพื่อความเป็นมหาวิทยาลัยอัจฉริยะ

5

ประวัติ



พ.ศ.2511



27 มีนาคม 2511 : วิทยาลัยวิชาการศึกษา มหาสารคาม (วศ. มค.)

มหาวิทยาลัยมหาสารคาม เป็นมหาวิทยาลัยของรัฐที่ถือกำเนิดจาก “วิทยาลัยวิชาการศึกษา มหาสารคาม” จัดตั้งขึ้นเมื่อปี พ.ศ.2511 โดยเติบโตและขยายวิทยาเขตมาจาก “วิทยาลัยวิชาการศึกษา ประสานมิตร” ซึ่งเป็นสถาบันการศึกษาด้านวิชาชีพครู จัดตั้งขึ้นเพื่อแก้ปัญหาวิชาชีพครูที่ขาดแคลนและการขยายตัวของสังคม อีกทั้ง เพื่อสร้างศาสตร์ด้านการศึกษาให้มากยิ่งขึ้น และขยายการศึกษาขั้นสูงไปสู่ต่างจังหวัด ทั้งนี้ “วิทยาลัยวิชาการศึกษา มหาสารคาม” จัดตั้งขึ้นวันที่ 27 มีนาคม พ.ศ.2511 ตั้งอยู่ ณ ถนนนครสวรรค์ ตำบลตลาด อำเภอเมือง จังหวัดมหาสารคาม โดยในระยะแรกได้รับความร่วมมือจากวิทยาลัยครูมหาสารคาม ในการบริหารงานทุกๆด้าน ทั้งอาคารสถานที่ บุคลากร อุปกรณ์ครุภัณฑ์การเรียนการสอน ในปีการศึกษา 2511 ได้เปิดสอนระดับปริญญาตรี วุฒิการศึกษาบัณฑิต (กศ.บ.) หลักสูตร 2 ปี จำนวน 2 วิชาเอก คือ ภาษาอังกฤษ และชีววิทยา

พ.ศ.2517



29 มิถุนายน พ.ศ.2517 : มหาวิทยาลัยศรีนครินทรวิโรฒ วิทยาเขตมหาสารคาม (มศว มค.)

ในปี พ.ศ.2517 คณะรัฐมนตรีได้มีมติให้ยกฐานะ “วิทยาลัยวิชาการศึกษา” เป็น “มหาวิทยาลัย” และได้รับพระมหากรุณาธิคุณจากพระบาทสมเด็จพระเจ้าอยู่หัวรัชกาลที่ 9 ทรงพระกรุณาโปรดเกล้าฯ พระราชทานชื่อ “ศรีนครินทรวิโรฒ” (อ่านว่า สี-นะ-คะ-ริน-วิ-โรด) ซึ่งมีความหมายว่า “มหาวิทยาลัยที่เจริญเป็นศรีสง่าแก่มหานคร” วิทยาลัยวิชาการศึกษาทั้ง 8 แห่ง จึงรวมกันเป็น “มหาวิทยาลัยศรีนครินทรวิโรฒ”

มหาวิทยาลัยศรีนครินทรวิโรฒ มหาสารคาม ได้เริ่มเปิดสอนระดับปริญญาตรี หลักสูตร 4 ปี โดยมีสาขาวิชาต่างๆ ได้แก่ ชีววิทยา ฟิสิกส์ เคมี คณิตศาสตร์ ภาษาไทย ภาษาอังกฤษ สังคมศึกษา ภูมิศาสตร์ ประวัติศาสตร์ และการประถมศึกษา และได้มีการจัดตั้งคณะ/หน่วยงานขึ้นใหม่ เพื่อตอบสนองพันธกิจของมหาวิทยาลัยอีกหลายหน่วยงาน

พ.ศ.2537



9 ธันวาคม 2537 : มหาวิทยาลัยมหาสารคาม (มมส)

มหาวิทยาลัยได้มีพัฒนาการมาตามลำดับโดยอาศัยเงื่อนไขของเวลาในการสร้างความพร้อมต่างๆ กระทั่งสามารถดำเนินการแยกเป็นมหาวิทยาลัยเอกเทศสำเร็จ ภายใต้ชื่อ มหาวิทยาลัยมหาสารคาม เมื่อวันที่ 9 ธันวาคม 2537 โดยพระบาทสมเด็จพระบรมชนกาธิเบศร มหาภูมิพลอดุลยเดชมหาราชบรมนาถบพิตร (รัชกาลที่ 9) ทรงลงพระปรมาภิไธย ในพระราชบัญญัติของมหาวิทยาลัย ซึ่งได้มีการประกาศในราชกิจจานุเบกษาเล่มที่ 111 ตอนที่ 54 ก นับเป็นมหาวิทยาลัยของรัฐแห่งที่ 22 ของประเทศไทย ภายใต้ชื่อ มหาวิทยาลัยมหาสารคาม มีที่ตั้งอยู่ที่ 269/2 ถนนนครสวรรค์ ตำบลตลาด อำเภอเมือง จังหวัดมหาสารคาม บนเนื้อที่ประมาณ 368 ไร่

ภายหลังได้มีการขยายพื้นที่มหาวิทยาลัยมหาสารคามมายัง "ป่าโคกหนองไผ่" ตำบลขามเรียง อำเภอกันทรวิชัย จังหวัดมหาสารคาม บนเนื้อที่ประมาณ 1,300 ไร่ โดยได้ดำเนินการสร้างอาคารต่างๆ ตั้งแต่ ปี พ.ศ. 2539 เป็นต้นมา



## อัตลักษณ์นิสิตมหาวิทยาลัยมหาสารคาม / เอกลักษณ์มหาวิทยาลัยมหาสารคาม



### เอกลักษณ์มหาวิทยาลัย

การเป็นที่พึ่งของสังคมและชุมชน

### อัตลักษณ์นิสิต มหาวิทยาลัยมหาสารคาม

นิสิตกับการช่วยเหลือสังคมและชุมชน

## MSU FOR ALL (พึ่งได้)

### M = Moral

คุณลักษณะของการเป็นผู้มีคุณธรรม  
จริยธรรมและความดี

### S = Social Responsibility

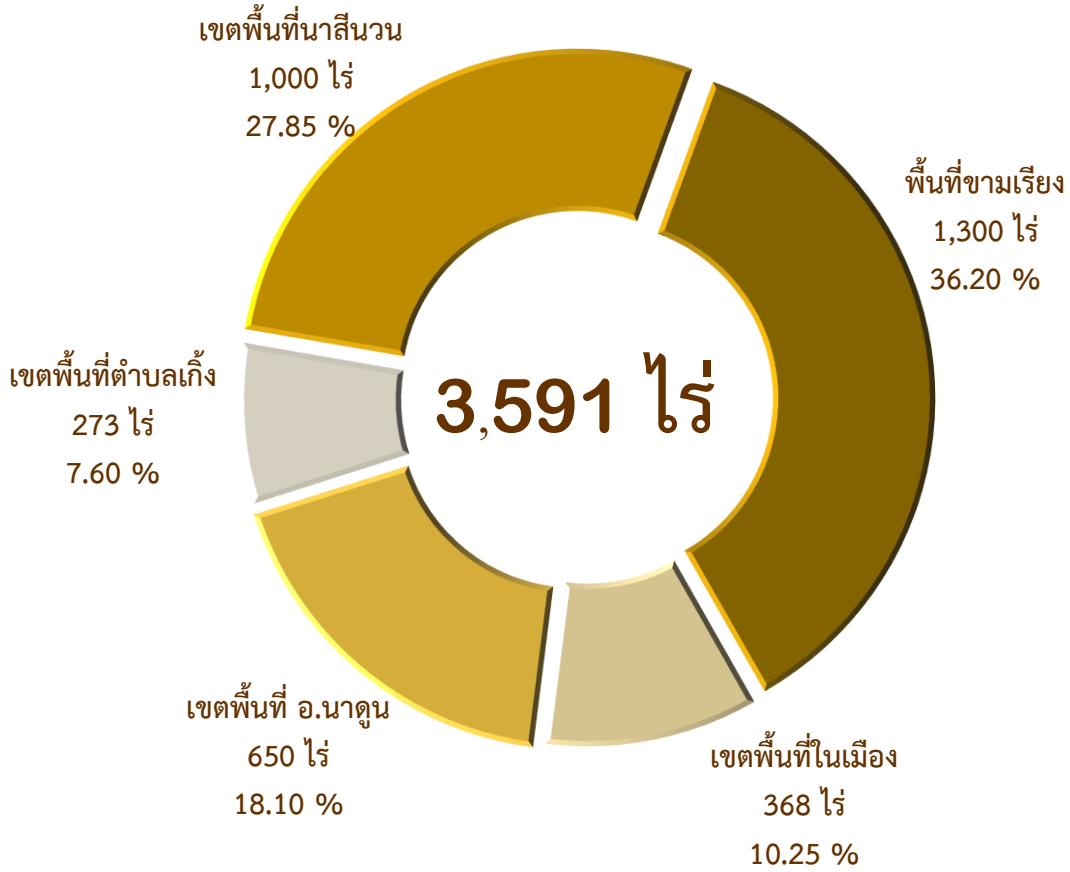
คุณลักษณะของการเป็นผู้มีวินัย  
มีความรับผิดชอบต่อตนเองและสังคม

### U = Unity

คุณลักษณะของการเป็นผู้ที่มีความรักสามัคคี  
มีน้ำใจ



ที่ตั้งและพื้นที่การศึกษา มหาวิทยาลัยมหาสารคาม



มหาวิทยาลัยมหาสารคาม เขตพื้นที่ขามเรียง



## หลักสูตร ปีการศึกษา 2565



	ปริญญาตรี	บัณฑิตศึกษา
วิทยาศาสตร์สุขภาพ	10	17
วิทยาศาสตร์และเทคโนโลยี	45	43
มนุษยศาสตร์และสังคมศาสตร์	40	47
<b>รวม</b>	<b>95</b>	<b>107</b>

การคัดเลือกนักเรียนเข้าศึกษาระดับปริญญาตรี ร่วมกับ ทปอ. โดยระบบ TCAS





## หน่วยงานจัดการเรียนการสอน

### กลุ่มมนุษยศาสตร์ และสังคมศาสตร์

#### 8 คณะ/หน่วยงาน

- ❖ คณะศึกษาศาสตร์
- ❖ คณะมนุษยศาสตร์และสังคมศาสตร์
- ❖ คณะศิลปกรรมศาสตร์และวัฒนธรรมศาสตร์
- ❖ คณะการบัญชีและการจัดการ
- ❖ คณะการท่องเที่ยวและการโรงแรม
- ❖ วิทยาลัยการเมืองการปกครอง
- ❖ วิทยาลัยดุริยางคศิลป์
- ❖ คณะนิติศาสตร์

### กลุ่มวิทยาศาสตร์ เทคโนโลยี

#### 7 คณะ/หน่วยงาน

- ❖ คณะวิทยาศาสตร์
- ❖ คณะเทคโนโลยี
- ❖ คณะวิศวกรรมศาสตร์
- ❖ คณะสถาปัตยกรรมศาสตร์ ผังเมือง  
และนฤมิตศิลป์
- ❖ คณะสิ่งแวดล้อมและทรัพยากรศาสตร์
- ❖ คณะวิทยาการสารสนเทศ
- ❖ สถาบันวิจัยวลัยรุกขเวช

### กลุ่มวิทยาศาสตร์ สุขภาพ

#### 5 คณะ/หน่วยงาน

- ❖ คณะพยาบาลศาสตร์
- ❖ คณะเภสัชศาสตร์
- ❖ คณะสาธารณสุขศาสตร์
- ❖ คณะแพทยศาสตร์
- ❖ คณะสัตวแพทยศาสตร์

**MAHASARAKHAM  
UNIVERSITY**







## จำนวนนิสิตใหม่ ปีการศึกษา 2565

### กลุ่มสาขาวิชาวิทยาศาสตร์และเทคโนโลยี

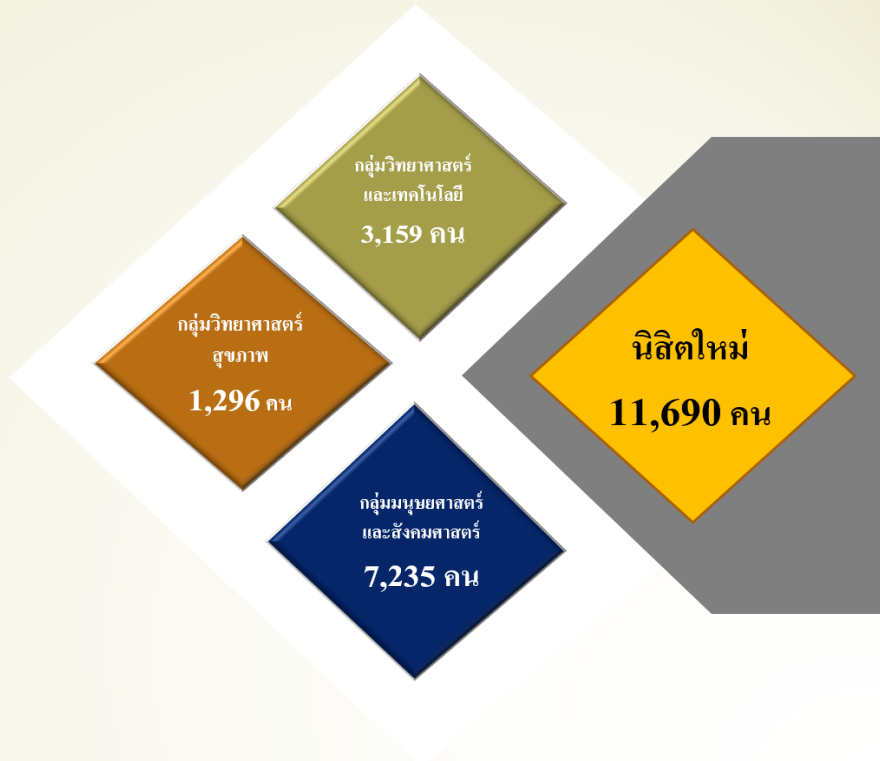
- ◆ ระดับปริญญาตรี 2,983 คน
- ◆ ระดับปริญญาโท 101 คน
- ◆ ระดับปริญญาเอก 75 คน

### กลุ่มสาขาวิชาวิทยาศาสตร์สุขภาพ

- ◆ ระดับประกาศนียบัตร 29 คน
- ◆ ระดับปริญญาตรี 1,198 คน
- ◆ ระดับปริญญาโท 50 คน
- ◆ ระดับปริญญาเอก 19 คน

### กลุ่มสาขาวิชามนุษยศาสตร์และสังคมศาสตร์

- ◆ ระดับปริญญาตรี 6,679 คน
- ◆ ระดับปริญญาโท 344 คน
- ◆ ระดับปริญญาเอก 212 คน



## จำนวนนิสิตรวม ปีการศึกษา 2565

### กลุ่มสาขาวิชาวิทยาศาสตร์และเทคโนโลยี

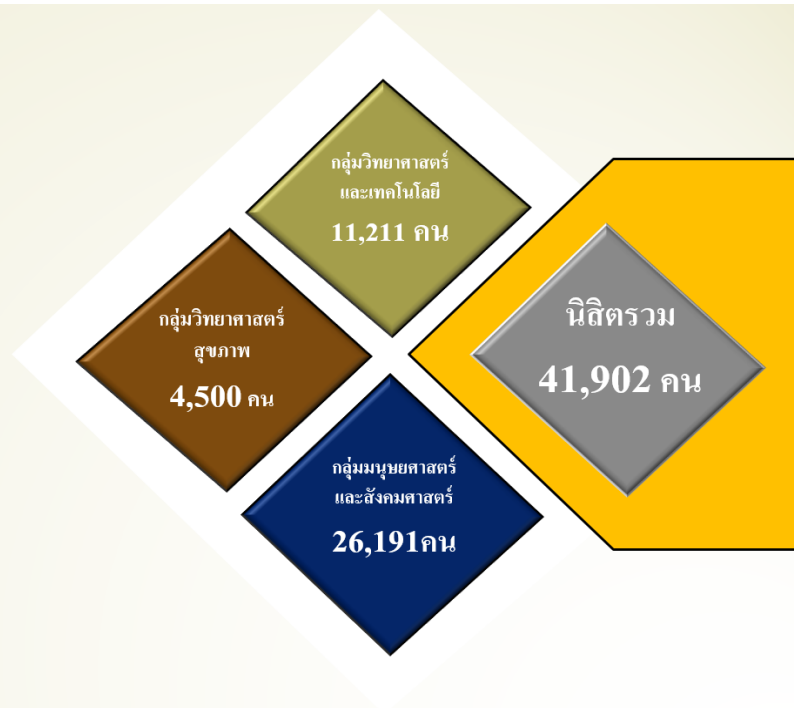
- ◆ ระดับปริญญาตรี 10,602 คน
- ◆ ระดับปริญญาโท 353 คน
- ◆ ระดับปริญญาเอก 256 คน

### กลุ่มสาขาวิชาวิทยาศาสตร์สุขภาพ

- ◆ ระดับประกาศนียบัตร 31 คน
- ◆ ระดับปริญญาตรี 4,147 คน
- ◆ ระดับปริญญาโท 208 คน
- ◆ ระดับปริญญาเอก 114 คน

### กลุ่มสาขาวิชามนุษยศาสตร์และสังคมศาสตร์

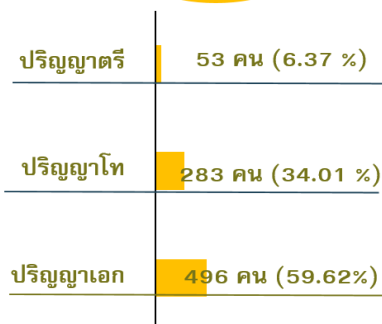
- ◆ ระดับปริญญาตรี 24,155 คน
- ◆ ระดับปริญญาโท 1,188 คน
- ◆ ระดับปริญญาเอก 848 คน



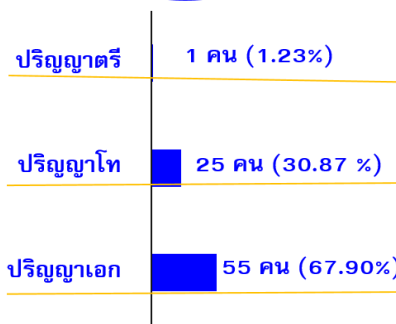
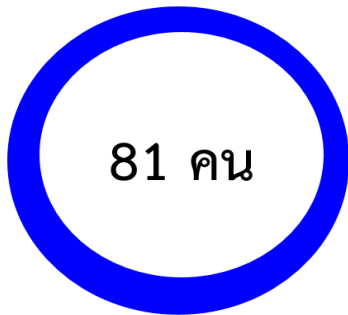


นิสิตต่างชาติ ปีการศึกษา 2565 (ตามระดับการศึกษา/กลุ่มสาขาวิชา)

กลุ่มมนุษยศาสตร์และสังคมศาสตร์



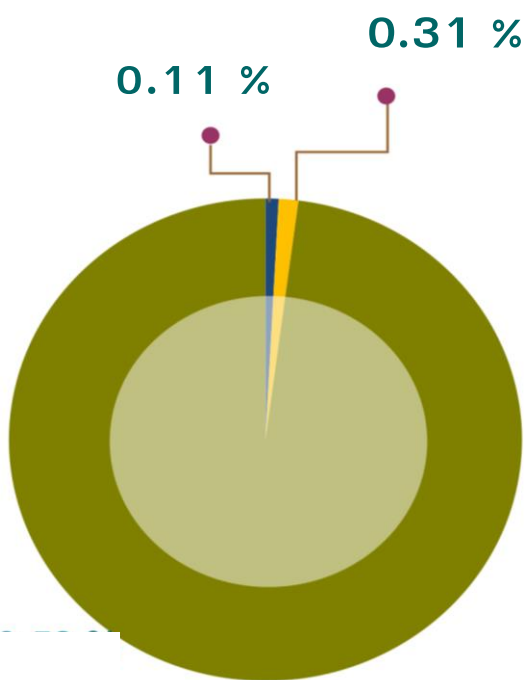
กลุ่มวิทยาศาสตร์และเทคโนโลยี



กลุ่มวิทยาศาสตร์สุขภาพ



นิสิตต่างชาติ ปีการศึกษา 2565 (ตามทวีป)



ทวีปเอเชีย 952 คน 99.58 %

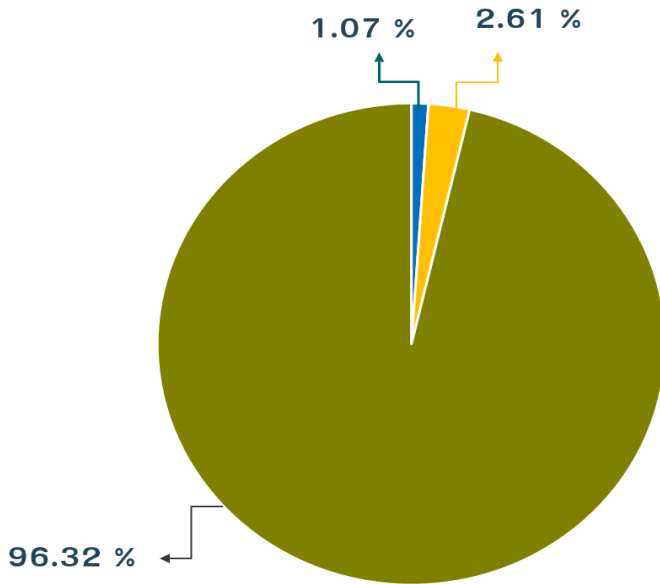
ทวีปแอฟริกา 3 คน 0.31 %

ทวีปยุโรป 1 คน 0.11 %

รวม 956 คน 100 %



### นิสิตสำเร็จการศึกษา ปีการศึกษา 2564 (ตามระดับการศึกษา)



ปริญญาตรี 6,927 คน (96.32%)

ปริญญาโท 188 คน (2.61%)

ปริญญาเอก 77 คน (1.07%)

รวม 7,192 คน (100%)

### นิสิตสำเร็จการศึกษา ปีการศึกษา 2564 (ตามกลุ่มสาขาวิชา)

กลุ่มมนุษยศาสตร์และสังคมศาสตร์

กลุ่มวิทยาศาสตร์และเทคโนโลยี

กลุ่มวิทยาศาสตร์สุขภาพ



ระดับการศึกษา	กลุ่มมนุษยศาสตร์และสังคมศาสตร์	กลุ่มวิทยาศาสตร์และเทคโนโลยี	กลุ่มวิทยาศาสตร์สุขภาพ
ปริญญาตรี	4,295 คน (96.04%)	1,831 คน (96.98%)	801 คน (96.27%)
ปริญญาโท	134 คน (3.00%)	32 คน (1.70%)	22 คน (2.65%)
ปริญญาเอก	43 คน (0.96%)	25 คน (1.32%)	9 คน (1.08%)



**MAHASARAKHAM UNIVERSITY**



การดำเนินงานทำตรงสาขาของบัณฑิต  
(ระดับปริญญาตรี) ปีการศึกษา 2563

ร้อยละความพึงพอใจของผู้ใช้บัณฑิตต่อคุณภาพ  
ของบัณฑิตปีการศึกษา 2560 - 2563

ร้อยละ 56.50

กลุ่มมนุษยศาสตร์และสังคมศาสตร์

ร้อยละ 62.52

กลุ่มวิทยาศาสตร์และเทคโนโลยี

ร้อยละ 64.12

กลุ่มวิทยาศาสตร์สุขภาพ



ปี 2560

ภาพรวมเฉลี่ย  $\bar{X} = 4.32$



ปี 2561

ภาพรวมเฉลี่ย  $\bar{X} = 4.40$



ปี 2562

ภาพรวมเฉลี่ย  $\bar{X} = 4.41$



ปี 2563

ภาพรวมเฉลี่ย  $\bar{X} = 4.16$



## อัตราค่าเล่าเรียน

### อัตราค่าเล่าเรียนต่อภาคการศึกษา ระดับปริญญาตรี

#### ระบบปกติ

11,000 – 20,000 บาท

- คณะมนุษยศาสตร์และสังคมศาสตร์
- คณะศิลปกรรมศาสตร์และวัฒนธรรมศาสตร์
- วิทยาลัยการเมืองการปกครอง
- คณะวิทยาการสารสนเทศ
- คณะสิ่งแวดล้อมและทรัพยากรศาสตร์
- คณะการบัญชีและการจัดการ
- คณะการท่องเที่ยวและโรงแรม
- คณะสถาปัตยกรรมศาสตร์ ผังเมืองและนฤมิตศิลป์
- คณะวิทยาศาสตร์
- คณะเทคโนโลยี
- คณะวิศวกรรมศาสตร์
- วิทยาลัยดุริยางคศิลป์
- คณะศึกษาศาสตร์
- คณะนิติศาสตร์
- คณะแพทยศาสตร์
- คณะสาธารณสุขศาสตร์

21,000 – 40,000 บาท

- คณะสัตวแพทยศาสตร์
- คณะแพทยศาสตร์
- คณะวิทยาการสารสนเทศ
- คณะเภสัชศาสตร์
- คณะพยาบาลศาสตร์

#### ระบบพิเศษ

12,000 – 20,000 บาท

- คณะการบัญชีและการจัดการ
- คณะการท่องเที่ยวและการโรงแรม
- คณะมนุษยศาสตร์และสังคมศาสตร์
- วิทยาลัยการเมืองการปกครอง
- คณะสิ่งแวดล้อมและทรัพยากรศาสตร์
- คณะศิลปกรรมศาสตร์และวัฒนธรรมศาสตร์
- คณะสถาปัตยกรรมศาสตร์ ผังเมืองและนฤมิตศิลป์
- วิทยาลัยดุริยางคศิลป์
- คณะนิติศาสตร์
- คณะสาธารณสุขศาสตร์
- คณะวิศวกรรมศาสตร์
- คณะวิทยาการสารสนเทศ

21,000 – 45,000 บาท

- คณะมนุษยศาสตร์และสังคมศาสตร์
- คณะวิศวกรรมศาสตร์

#### หลักสูตรนานาชาติ/ภาษาอังกฤษ

25,000 – 45,000 บาท

- คณะมนุษยศาสตร์และสังคมศาสตร์
- คณะการบัญชีและการจัดการ
- คณะการท่องเที่ยวและโรงแรม

## อัตราค่าเล่าเรียนต่อภาคการศึกษา ระดับปริญญาโท

### ระบบปกติ

12,000 – 30,000 บาท

- คณะมนุษยศาสตร์สังคมศาสตร์
- คณะแพทยศาสตร์
- คณะสาธารณสุขศาสตร์
- คณะวิศวกรรมศาสตร์
- สถาบันวิจัยวลัยรุกขเวช
- คณะสิ่งแวดล้อมและทรัพยากรศาสตร์
- คณะศิลปกรรมศาสตร์และวัฒนธรรมศาสตร์
- คณะสถาปัตยกรรมศาสตร์ ผังเมืองและนฤมิตศิลป์
- คณะวิทยาศาสตร์
- คณะเทคโนโลยี
- คณะศึกษาศาสตร์
- คณะวิทยาการสารสนเทศ
- วิทยาลัยดุริยางคศิลป์
- คณะนิติศาสตร์
- คณะสัตวแพทยศาสตร์

30,100 – 45,000 บาท

- คณะการท่องเที่ยวและการโรงแรม
- คณะสาธารณสุขศาสตร์
- คณะวิทยาการสารสนเทศ
- คณะการบัญชีและการจัดการ
- คณะศิลปกรรมศาสตร์และวัฒนธรรมศาสตร์
- คณะเภสัชศาสตร์
- คณะพยาบาลศาสตร์
- คณะศึกษาศาสตร์

### ระบบพิเศษ

18,000 – 30,000 บาท

- คณะศิลปกรรมศาสตร์และวัฒนธรรมศาสตร์
- คณะมนุษยศาสตร์สังคมศาสตร์
- คณะวิทยาการสารสนเทศ
- คณะสิ่งแวดล้อมและทรัพยากรศาสตร์
- วิทยาลัยการเมืองการปกครอง
- คณะการบัญชีและการจัดการ
- คณะสถาปัตยกรรมศาสตร์ ผังเมืองและนฤมิตศิลป์
- คณะศึกษาศาสตร์
- คณะวิศวกรรมศาสตร์
- สถาบันวิจัยวลัยรุกขเวช
- คณะเทคโนโลยี
- คณะแพทยศาสตร์
- คณะวิทยาศาสตร์
- คณะสาธารณสุขศาสตร์

30,100 – 50,000 บาท

- คณะการท่องเที่ยวและการโรงแรม
- คณะสาธารณสุขศาสตร์
- คณะวิทยาการสารสนเทศ
- คณะการบัญชีและการจัดการ
- คณะศิลปกรรมศาสตร์และวัฒนธรรมศาสตร์
- คณะมนุษยศาสตร์สังคมศาสตร์
- คณะสถาปัตยกรรมศาสตร์ ผังเมืองและนฤมิตศิลป์
- คณะสัตวแพทยศาสตร์
- คณะพยาบาลศาสตร์
- คณะเภสัชศาสตร์
- วิทยาลัยดุริยางคศิลป์
- คณะศึกษาศาสตร์
- คณะเทคโนโลยี

### หลักสูตรนานาชาติ/ภาษาอังกฤษ

30,100 – 50,000 บาท

- คณะวิทยาศาสตร์ (บรรพชีวินวิทยา นานาชาติ)



## ค่าธรรมเนียมต่อภาคการศึกษา ระดับปริญญาเอก

### ระบบปกติ

30,000 – 50,000 บาท

- คณะเทคโนโลยี
- คณะวิทยาการสารสนเทศ
- สถาบันวิจัยวลัยรุกขเวช
- คณะมนุษยศาสตร์และสังคมศาสตร์
- คณะสัตวแพทยศาสตร์
- คณะสิ่งแวดล้อมและทรัพยากรศาสตร์
- คณะการบัญชีและการจัดการ

- คณะศึกษาศาสตร์
- คณะแพทยศาสตร์
- คณะวิศวกรรมศาสตร์
- คณะวิทยาศาสตร์
- คณะเภสัชศาสตร์

50,100 – 80,000 บาท

- วิทยาลัยการเมืองการปกครอง
- คณะการท่องเที่ยวและการโรงแรม
- คณะศิลปกรรมศาสตร์และวัฒนธรรมศาสตร์
- คณะมนุษยศาสตร์และสังคมศาสตร์
- คณะการบัญชีและการจัดการ (สาขาการบัญชี)

- คณะสาธารณสุขศาสตร์
- วิทยาลัยดุริยางคศิลป์
- คณะศึกษาศาสตร์

80,100 – 100,000 บาท

- คณะการบัญชีและการจัดการ (สาขาการบัญชี-นิสิตต่างชาติ)

### ระบบพิเศษ

30,000 – 50,000 บาท

- สถาบันวิจัยวลัยรุกขเวช
- คณะศึกษาศาสตร์
- คณะสิ่งแวดล้อมและทรัพยากรศาสตร์
- คณะการบัญชีและการจัดการ
- คณะวิทยาการสารสนเทศ
- คณะมนุษยศาสตร์และสังคมศาสตร์

- คณะเภสัชศาสตร์
- คณะวิทยาศาสตร์
- คณะแพทยศาสตร์
- คณะวิศวกรรมศาสตร์
- คณะสัตวแพทยศาสตร์

50,100 – 80,000 บาท

- วิทยาลัยดุริยางคศิลป์
- คณะศิลปกรรมศาสตร์และวัฒนธรรมศาสตร์
- คณะมนุษยศาสตร์และสังคมศาสตร์
- คณะศึกษาศาสตร์
- วิทยาลัยการเมืองการปกครอง

- คณะวิทยาการสารสนเทศ
- คณะการบัญชีและการจัดการ
- คณะแพทยศาสตร์
- คณะสาธารณสุขศาสตร์

80,100 – 100,000 บาท

- คณะการบัญชีและการจัดการ (สาขาการบัญชี-นิสิตต่างชาติ)

### หลักสูตรนานาชาติ/ภาษาอังกฤษ

30,000 – 50,000 บาท

- คณะเทคโนโลยี (เทคโนโลยีการอาหาร)
- คณะแพทยศาสตร์
- คณะวิทยาศาสตร์

## ปัจจัยสนับสนุนการศึกษา



### ทุนการศึกษา

- ทุนส่งเสริมการศึกษานิสิต
- ทุนค่าธรรมเนียมการศึกษา
- ทุนช่วยเหลือการศึกษา
- ทุนเรียนดี
- ทุนสนับสนุนการศึกษา

### การบริการแก่นิสิต

- การแนะแนว
- สนับสนุนนิสิตพิการ
- บริการจัดหางานและส่งเสริมอาชีพอิสระระหว่างเรียน
- กิจกรรมเสริมหลักสูตรและกิจกรรมนอกหลักสูตร
- งานนักศึกษาวิชาทหาร
- สวัสดิภาพเจ็บป่วย

### สิ่งอำนวยความสะดวก

- บริการห้องสมุด (ห้องสมุดดิจิทัล - ออนไลน์ - ห้องอ่านหนังสือ 24 ชั่วโมง)
- ห้องปฏิบัติการคอมพิวเตอร์
- ระบบเครือข่ายอินเทอร์เน็ต
- บริการเครือข่ายไร้สาย (Wi-Fi)
- บริการห้องพัก (22 อาคาร พักได้ประมาณ 4,500 คน)
- บริการขนส่งมวลชน (รถราง รับ - ส่ง ภายในมหาวิทยาลัย)
- ศูนย์อาหาร ร้านอาหาร (โรงอาหารกลาง และโรงอาหารในคณะ)
- ธนาคาร
- ตู้ ATM
- สถานที่พักผ่อน/สวนสาธารณะ
- กล้องวงจรปิด CCTV
- อาคารจอดรถ
- Co - Working Space
- ร้านจำหน่ายเครื่องดื่ม (café)
- AIS play Ground & MSU Learning Space

### สถานที่ออกกำลังกาย

- สนามกีฬา
- สระว่ายน้ำ
- ฟิตเนส
- ยิมเนเซียม

### การบริการด้านสุขภาพ

- โรงพยาบาลสุทธาเวช
- ศูนย์บริการทางการแพทย์
- โรงพยาบาลสัตว์

### ศูนย์การเรียนรู้สำหรับนิสิต

- ฟาร์มมหาวิทยาลัย





## บุคลากรมหาวิทยาลัยมหาสารคาม

บุคลากร : สายวิชาการ (1,206 คน)

45.52 %



อาจารย์ 549 คน

ต่ำกว่าปริญญาตรี	1 คน
ปริญญาตรี	31 คน
ปริญญาโท	215 คน
ปริญญาเอก	302 คน

41.29%



ผู้ช่วยศาสตราจารย์ 498 คน

ปริญญาตรี	5 คน
ปริญญาโท	99 คน
ปริญญาเอก	394 คน

12.69%



รองศาสตราจารย์ 153 คน

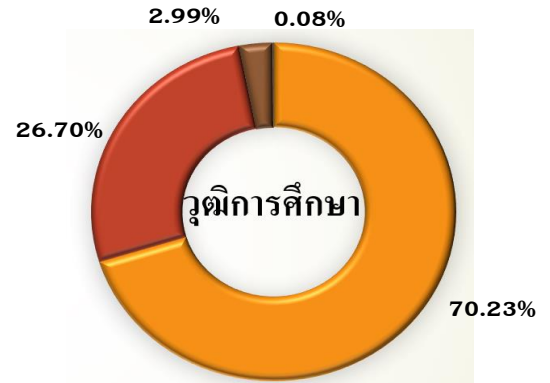
ปริญญาโท	8 คน
ปริญญาเอก	145 คน

0.50 %



ศาสตราจารย์ 6 คน

ปริญญาเอก	6 คน
-----------	------



ต่ำกว่าปริญญาตรี 1 คน (ร้อยละ 0.08)

ปริญญาตรี 36 คน (ร้อยละ 2.99)

ปริญญาโท 322 คน (ร้อยละ 26.70)

ปริญญาเอก 847 คน (ร้อยละ 70.23)

บุคลากร : สายสนับสนุน (2,226 คน)

97 คน



ข้าราชการ	
ข้าราชการ (บริหาร)	7 คน
ข้าราชการ (วิชาชีพ)	88 คน
ข้าราชการ (ทั่วไป)	2 คน

ร้อยละ 4.36 %

899 คน



พนักงานปฏิบัติการ	
พนักงานปฏิบัติการ	821 คน
ผู้เชี่ยวชาญ	78 คน

ร้อยละ 40.39 %

12 คน



ลูกจ้างประจำ	
ลูกจ้างประจำ	12 คน

ร้อยละ 0.54 %

1,204 คน



ลูกจ้างชั่วคราว	
ลูกจ้างชั่วคราว	1,204 คน

ร้อยละ 54.09 %

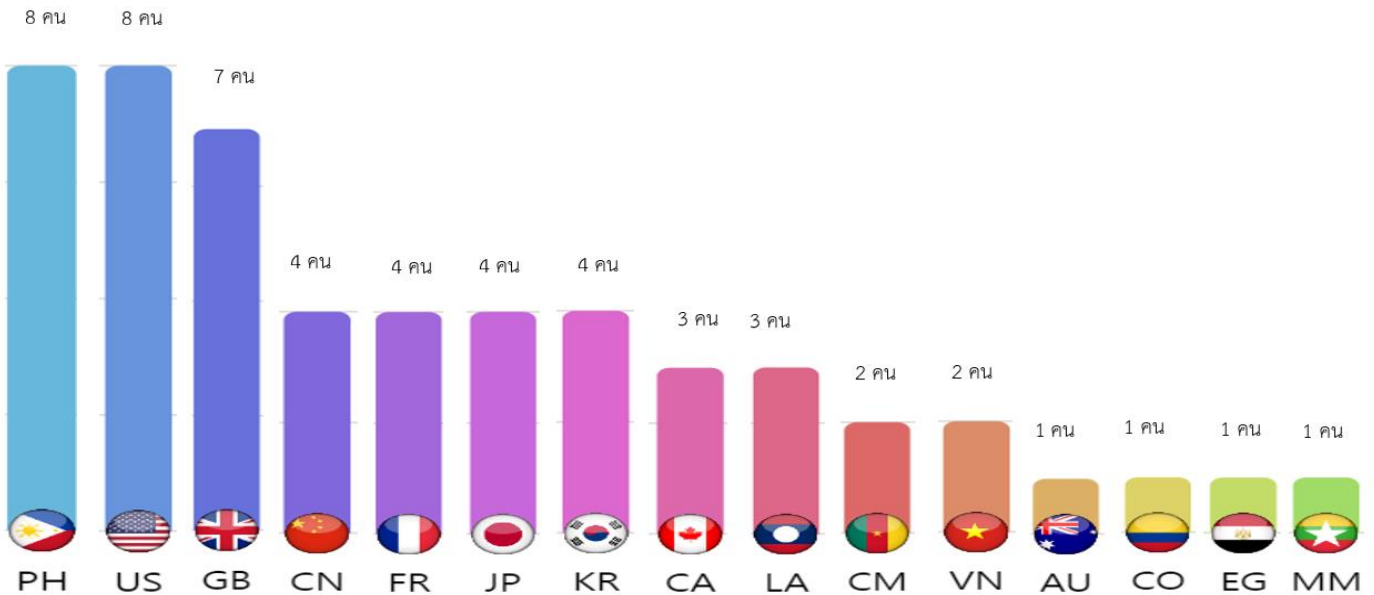
14 คน



พนักงานราชการ	
พนักงานราชการ	14 คน

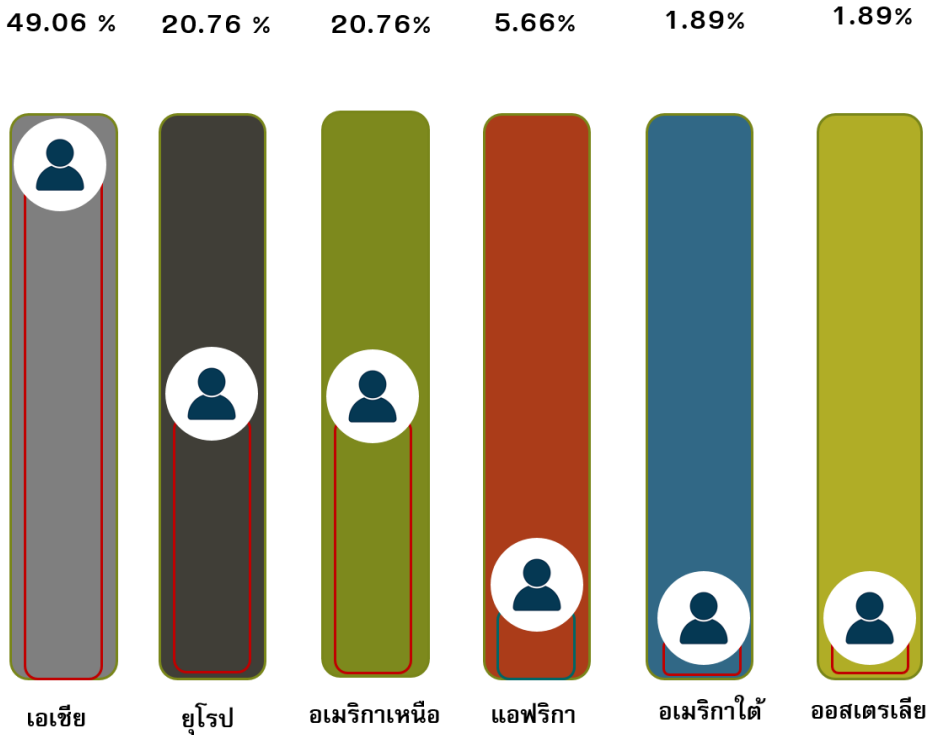
ร้อยละ 0.62 %

**บุคลากรชาวต่างชาติ (53 คน)**



**บุคลากรชาวต่างชาติ (จำแนกตามทวีป)**

- ทวีปเอเชีย**  
จำนวน 26 คน (ร้อยละ 49.06)
- ทวีปยุโรป**  
จำนวน 11 คน (ร้อยละ 20.76)
- ทวีปอเมริกาเหนือ**  
จำนวน 11 คน (ร้อยละ 20.76)
- ทวีปแอฟริกา**  
จำนวน 3 คน (ร้อยละ 5.66)
- ทวีปอเมริกาใต้**  
จำนวน 1 คน (ร้อยละ 1.89)
- ทวีปออสเตรเลีย**  
จำนวน 1 คน (ร้อยละ 1.89)

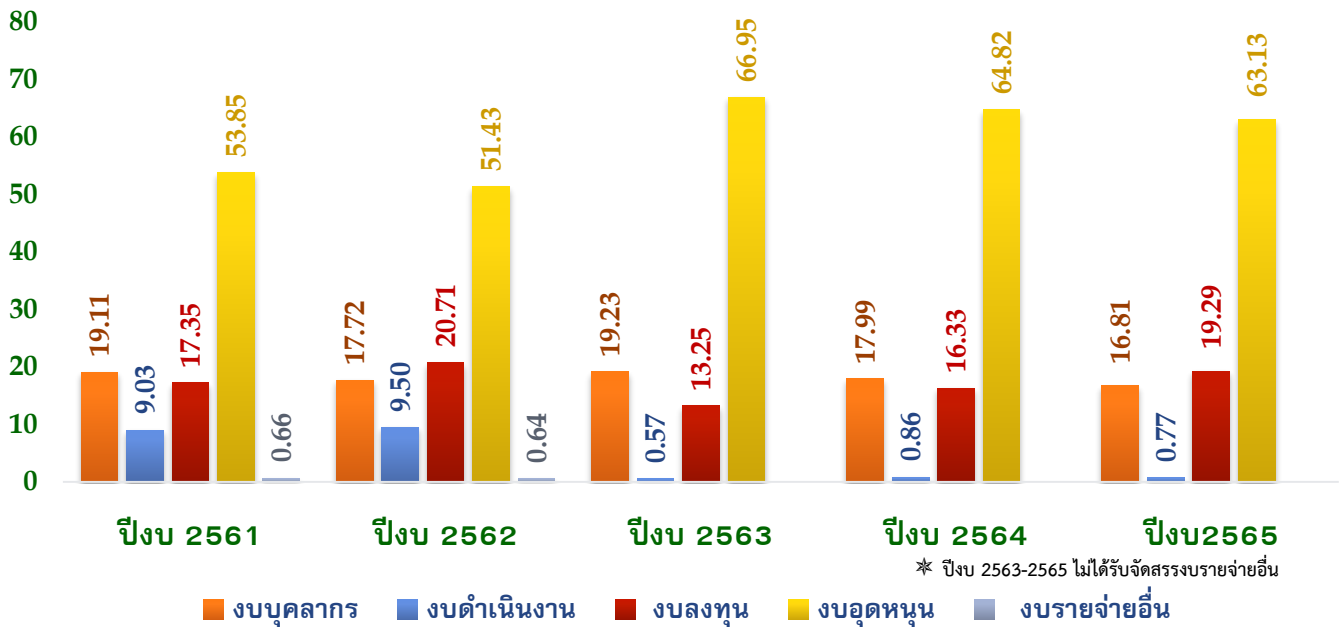




## งบประมาณ

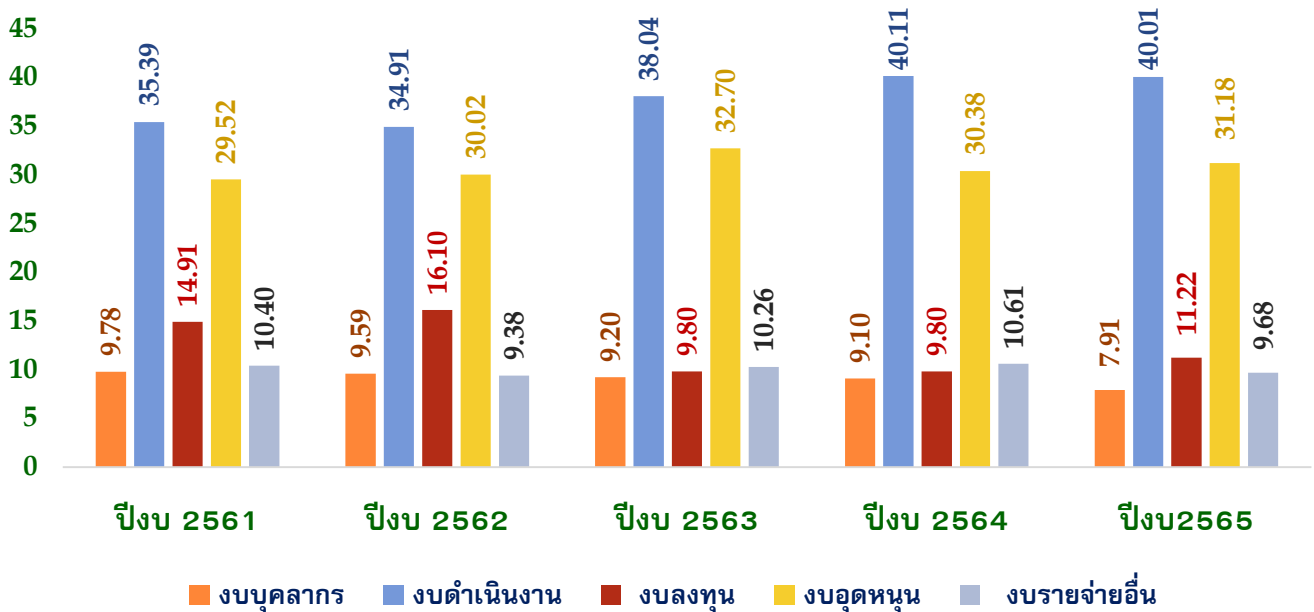
### งบประมาณ (เงินแผ่นดิน)

ร้อยละ



### งบประมาณ (เงินรายได้)

ร้อยละ



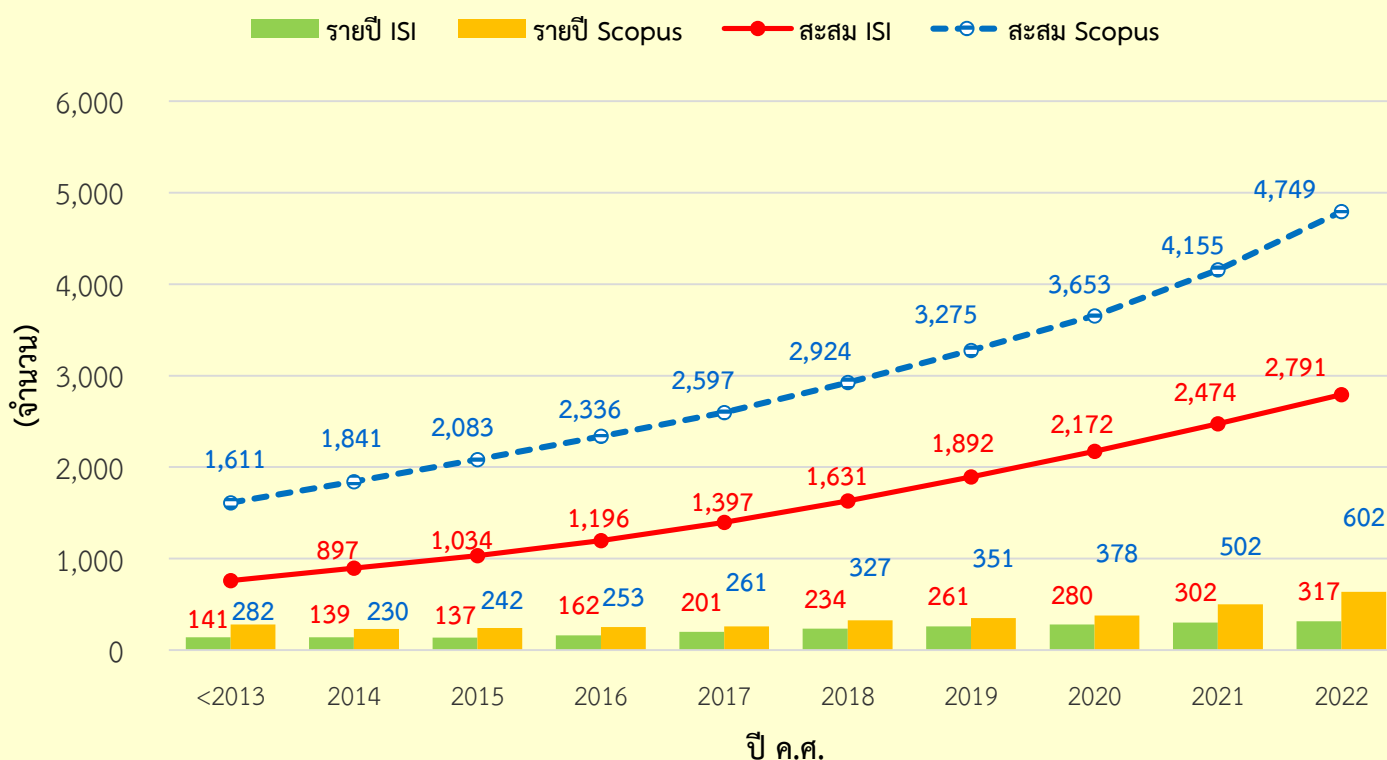


## การวิจัย

### งบประมาณอุดหนุนโครงการวิจัย

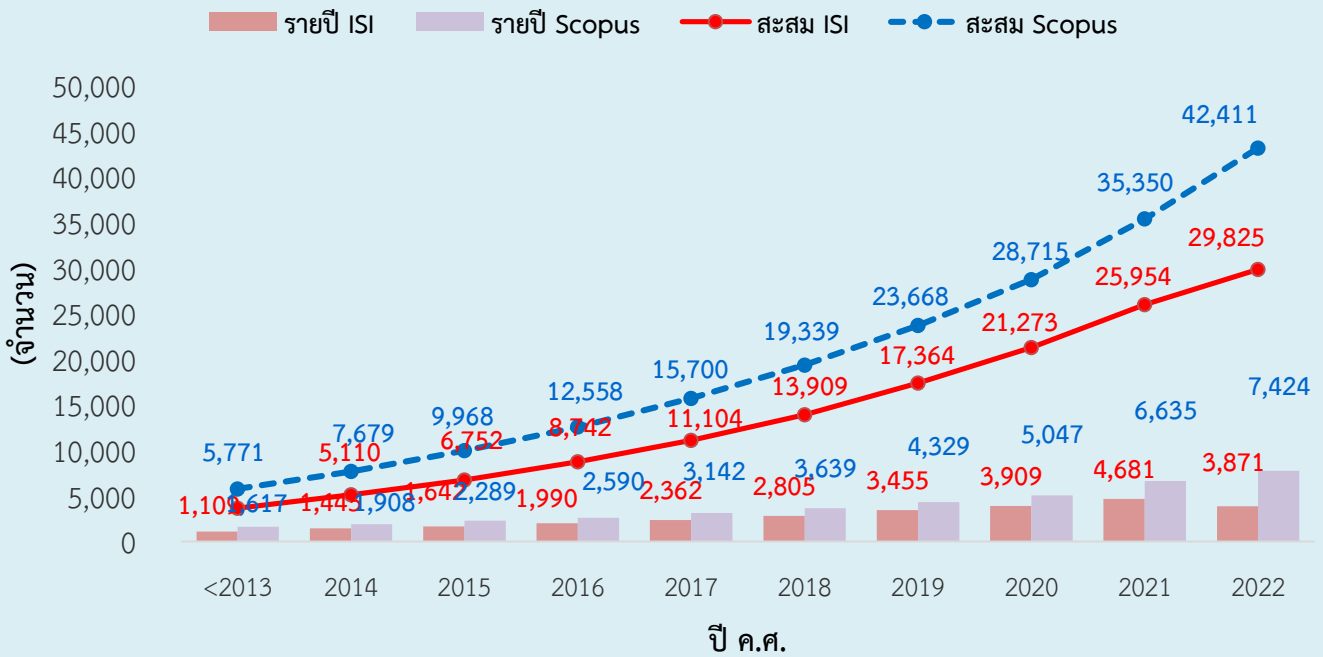
		ทุนภายใน	ทุนภายนอก	
2561	147 โครงการ	29.651 ล้านบาท	33.983 ล้านบาท	<b>63634</b> ล้านบาท
2562	127 โครงการ	9.633 ล้านบาท	50.219 ล้านบาท	<b>59.852</b> ล้านบาท
2563	272 โครงการ	17.220 ล้านบาท	68.990 ล้านบาท	<b>86.210</b> ล้านบาท
2564	281 โครงการ	17.880 ล้านบาท	98.921 ล้านบาท	<b>116.801</b> ล้านบาท
2565	653 โครงการ	51.558 ล้านบาท	669.009 ล้านบาท	<b>720.567</b> ล้านบาท

### จำนวนบทความวิจัยในฐาน ISI และ Scopus ของมหาวิทยาลัยมหาสารคาม





### จำนวนการอ้างอิงผลงานวิจัยในฐาน ISI/Scopus ของมหาวิทยาลัยมหาสารคาม



### นวัตกรรม/ ผลงานวิจัยที่มีความโดดเด่น

ศูนย์ความเป็นเลิศ  
 ทางด้านนวัตกรรมใหม่  
 (Center of Excellence  
 for Silk Innovation)



ศูนย์วิจัยและการศึกษา  
 บรรพชีวินวิทยา  
 (Palaeontological  
 Research and  
 Education Centre)



หน่วยปฏิบัติการวิจัยเฉพาะทาง  
 วิจัยเทคโนโลยีพลาสมา  
 (Technology Plasma  
 Research Unit)



หน่วยวิจัยเทคโนโลยี  
 การบันทึกข้อมูลแม่เหล็ก  
 (Magnetic Information  
 Storage Technology  
 (MIST))



หน่วยวิจัยวิทยาการ  
 ระบบสืบพันธุ์สัตว์  
 (The Reproduction in  
 Domestic Animal Research  
 Unit)

การขับเคลื่อนงานวิจัยสู่เชิงพาณิชย์  
“สบู่มุมนไพรต้านอนุมูลอิสระ  
และต้านแบคทีเรีย”  
ผศ.ดร.รักฤดี สารธิมา และ  
ผศ.ดร.ศรัณยู คำเมือง  
คณะวิทยาศาสตร์ มหาวิทยาลัยมหาสารคาม



การพัฒนาข้าวอาร์เอส แคลอรีต่ำ  
(Low Calorie) จากข้าวขาวดอกมะลิ 105  
ผศ.ดร.นพคุณ ภักดีณรงค์  
คณะวิทยาศาสตร์  
มหาวิทยาลัยมหาสารคาม

การพัฒนาสูตรอาหารปลานิล  
โดยเสริมกรดอะมิโนอิสระจากธรรมชาติ  
ผศ.ดร.เอกพล วังคะฮาด  
คณะเทคโนโลยี มหาวิทยาลัยมหาสารคาม  
ร่วมกับหน่วยวิจัยและพัฒนา (R&D) ของ  
บริษัท BCF life sciences ประเทศฝรั่งเศส



การสร้างงานเคลือบโลหะมีค่า  
บนชิ้นส่วนเครื่องประดับ  
ด้วยเทคนิคแมกนีตรอนสปัตเตอร์ริง  
ผศ.ดร.พิชญ พูลเจริญศิลป์  
ภาควิชาฟิสิกส์ คณะวิทยาศาสตร์  
มหาวิทยาลัยมหาสารคาม

พัฒนา “น้ำตรีผลาสูต Low Sugar”  
ทางเลือกสุขภาพผู้คุมน้ำตาล  
คณะเภสัชศาสตร์  
มหาวิทยาลัยมหาสารคาม



ต่อยอดผลงานวิจัย  
พัฒนา “น้ำตรีผลาสามฤดู”  
คณะเภสัชศาสตร์  
มหาวิทยาลัยมหาสารคาม

พัฒนาผลิตภัณฑ์สมุนไพร  
และควบคุมคุณภาพผลิตภัณฑ์  
คณะเภสัชศาสตร์  
มหาวิทยาลัยมหาสารคาม



พัฒนาผลิตภัณฑ์สมุนไพร  
และควบคุมคุณภาพผลิตภัณฑ์  
คณะเภสัชศาสตร์  
มหาวิทยาลัยมหาสารคาม

เครื่องกำจัดแมลงศัตรูใน  
กระบวนการผลิตเม็ดพันธุ์ข้าว  
รศ.ดร.จักรมาส เลหาวนิช  
สาขาวิศวกรรมเครื่องกล  
คณะวิศวกรรมศาสตร์  
มหาวิทยาลัยมหาสารคาม



รูปแบบการกระจุกตัวเชิงพื้นที่  
ของผลลัพธ์นโยบายขนส่ง  
ระยะสั้นและปัจจัยที่มีอิทธิพล  
เชิงพื้นที่ต่อผลลัพธ์ดังกล่าว  
อ.ดร.ประสงค์ชัย เศรษฐสุริวิชัย  
สาขารัฐประศาสนศาสตร์  
วิทยาลัยการเมืองการปกครอง  
มหาวิทยาลัยมหาสารคาม และ  
Professor Dr. Hironori Kato  
ศาสตราจารย์ด้านวิศวกรรมโยธา  
จาก The University of Tokyo,  
Japan



## ความร่วมมือระหว่างมหาวิทยาลัยมหาสารคาม กับมหาวิทยาลัย/สถาบันต่างประเทศ



1. **China** จำนวน 4 หน่วยงาน

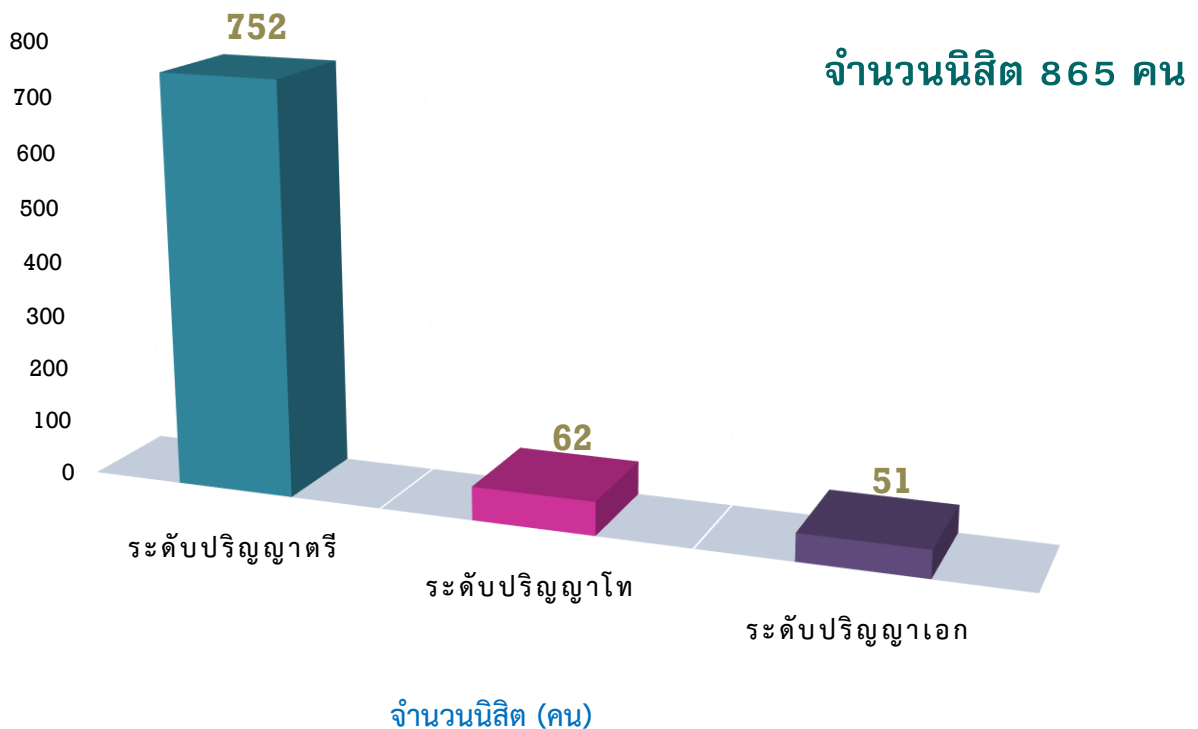
2. **Laos** จำนวน 2 หน่วยงาน

3. **Malaysia** จำนวน 1 หน่วยงาน

4. **USA** จำนวน 1 หน่วยงาน

5. **Thailand** จำนวน 18 หน่วยงาน

## การแลกเปลี่ยนนิสิต



## การบริการวิชาการ

การจัดสรรงบประมาณโครงการบริการวิชาการจากเงินรายได้ของมหาวิทยาลัย ปีงบประมาณ 2565

โครงการบริการวิชาการแบบบูรณาการ  
เพื่อสร้างนวัตกรรมและชุมชนต้นแบบ  
สู่การพัฒนาที่ยั่งยืน

**2,000,000 บาท**

จำนวนโครงการบริการวิชาการ งบประมาณจากแหล่งทุนเครือข่ายภายนอก ประจำปีงบประมาณ 2661 – 2565

ชื่อโครงการแหล่งทุนเครือข่าย	ปีงบประมาณ 2561		ปีงบประมาณ 2562		ปีงบประมาณ 2563		ปีงบประมาณ 2564		ปีงบประมาณ 2565	
	โครงการ	งบ	โครงการ	งบ	โครงการ	งบ	โครงการ	งบ	โครงการ	งบ
1. โครงการ U-school	7	900,000	6	600,000	3	480,000	3	612,000	2	324,000
2. โครงการคลินิกเทคโนโลยี	2	524,500	2	505,000	4	921,000	1	243,750	1	237,500
3. โครงการหมู่บ้านวิทยาศาสตร์ฯ	1	250,000	1	250,000	7	1,637,000	7	1,354,150	3	586,680
4. โครงการคู่มือวิจัยเพื่อโอท็อป	14	2,483,940	10	1,658,720	22	3,985,160	5	860,000	5	918,200
5. โครงการเพิ่มศักยภาพธุรกิจชุมชน	-	-	-	-	-	-	3	660,000	3	657,260
6. โครงการ U2T	-	-	-	-	-	-	20	69,660,000	55	25,585,000
<b>รวมทั้งสิ้น</b>	<b>24</b>	<b>4,158,440</b>	<b>19</b>	<b>3,013,720</b>	<b>36</b>	<b>7,023,160</b>	<b>42</b>	<b>73,389,900</b>	<b>69</b>	<b>28,308,640</b>





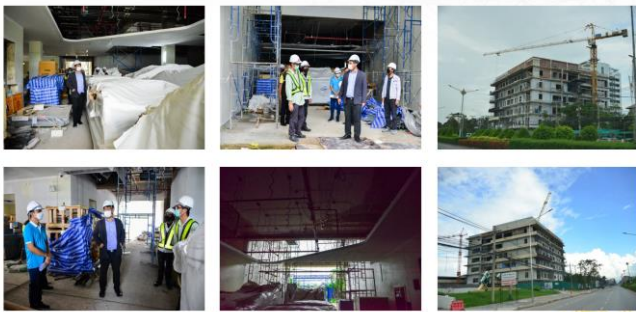
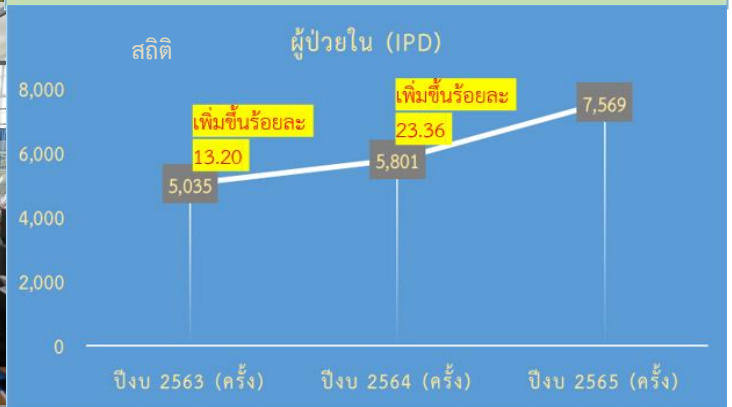


## โรงพยาบาลสุทธาเวช คณะแพทยศาสตร์ มหาวิทยาลัยมหาสารคาม

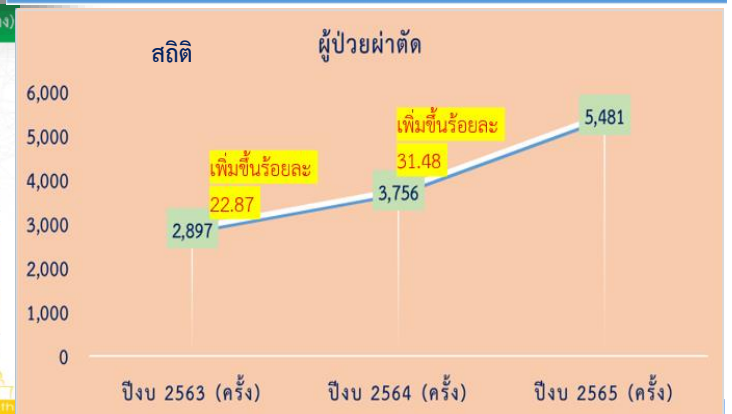
โรงพยาบาลสุทธาเวช ศูนย์กลางการบริการทางด้านสุขภาพที่ทันสมัยในภูมิภาค โดยใช้เทคโนโลยี นวัตกรรม ปัญญาประดิษฐ์ และงานวิจัย



อาคารผู้ป่วยนอก OPD (กำลังก่อสร้าง)



Mahasarakham University www.msu.ac.th



### โครงการก่อสร้างอาคารผู้ป่วยใน (IPD)

- จำนวน 187 เตียง
- ห้องผ่าตัด 14 ห้อง
- ICU 29 เตียง



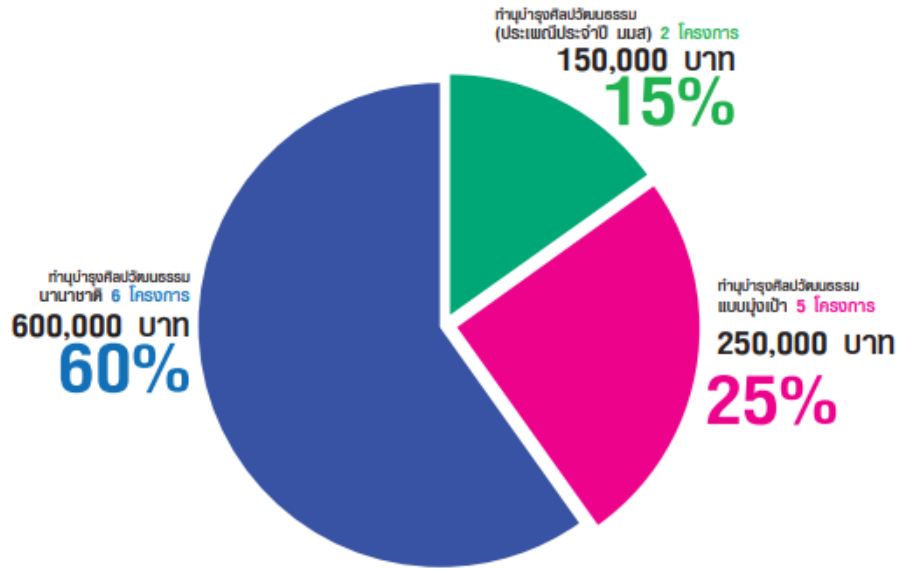
งบประมาณ  
674,480,500 บาท

ชั้น	รายละเอียด
13	ห้องปฏิบัติการพิเศษ 10 ห้อง
12	ห้องปฏิบัติการพิเศษ 10 ห้อง
11	ห้องปฏิบัติการพิเศษ 10 ห้อง
10	ห้องปฏิบัติการพิเศษ 10 ห้อง
9	ห้องปฏิบัติการพิเศษ 10 ห้อง
8	ห้องปฏิบัติการพิเศษ 10 ห้อง
7	ห้องปฏิบัติการพิเศษ 10 ห้อง
6	ห้องปฏิบัติการพิเศษ 10 ห้อง
5	ห้องปฏิบัติการพิเศษ 10 ห้อง
4	ห้องปฏิบัติการพิเศษ 10 ห้อง
3	ห้องปฏิบัติการพิเศษ 10 ห้อง
2	ห้องปฏิบัติการพิเศษ 10 ห้อง
1	ห้องปฏิบัติการพิเศษ 10 ห้อง



การทำนุบำรุงศิลปวัฒนธรรม

การจัดสรรทุนพันธกิจทำนุบำรุงศิลปวัฒนธรรม  
ปีงบประมาณ 2565



การส่งเสริมและสนับสนุนการทำนุบำรุงศิลปวัฒนธรรมของไทย และเน้นการส่งเสริมการทำนุบำรุงศิลปวัฒนธรรมของภาคอีสาน ที่เน้นการสร้างมูลค่าและคุณค่า เพื่อให้ชุมชนท้องถิ่นมีความเข้มแข็งอย่างยั่งยืน และการเป็นศูนย์กลางศิลปวัฒนธรรมในกลุ่มประเทศลุ่มแม่น้ำโขงและประเทศจีน




ศูนย์กลางทางศิลปะและวัฒนธรรมประเทศลุ่มแม่น้ำโขง

สร้างคุณค่าและมูลค่าทางวัฒนธรรม ศิลปะชาติพันธุ์ และวิถีชีวิต และภูมิปัญญาท้องถิ่น

**Asian Cultural and Arts Hub**



100 ปี ประกาศเกียรติคุณ ศิลปินร่วมสมัยอาเซียน ศิลปะและวัฒนธรรม The 1st CLMTV&N Contemporary Art Awards 2022




**THAILAND CHALLENGE CUP DANCE COMPETITION 2022**

MSU Lecturers and Students win the prize in Thailand Challenge Cup Dance Competition 2022



**วิทยาลัยดุริยางคศิลป์ COLLEGE OF MUSIC**

วงดนตรีพื้นบ้าน ศิลปวัฒนธรรม วิทยาลัยดุริยางคศิลป์ มหาวิทยาลัยมหาสารคาม ได้รับรางวัล 3rd Prize Usam Folk Instrument

**วิทยาลัยดุริยางคศิลป์ COLLEGE OF MUSIC**

The Osaka International Music Competition วันที่ 7 ตุลาคม 2565 ณ โอซาก้า ประเทศญี่ปุ่น

OSAKA International Music Competition



Heart of the Northeast

**โครงการ "การอยู่ร่วมกันในเมืองประวัติศาสตร์ทวารวดีอย่างมีอนาคต ณ กันทรวิชัย"**

- คณะสถาปัตยกรรมศาสตร์ 5 ชั้นเมือง และธนดิศดีย์
- วิทยาลัยการเมืองการปกครอง
- คณะการบัญชีและการจัดการ
- คณะมนุษยศาสตร์และสังคมศาสตร์
- วิทยาลัยดุริยางคศิลป์
- สถาบันวิจัยศิลปะและวัฒนธรรมอีสาน

"ทวารวดี  
กันทรวิชัย  
รุ่งเรือง"

**โครงการ "จากต้นทุนของแหล่งน้ำสู่กลุ่ม  
ศิลปวัฒนธรรมหนองแคว"**

"คักแท้ แควดำ"

- คณะสถาปัตยกรรมศาสตร์ 4
- คณะการท่องเที่ยวและการโรงแรม
- คณะการบัญชีและการจัดการ
- สถาบันวิจัยศิลปะและวัฒนธรรมอีสาน

**โครงการ "พิพิธภัณฑ์กันดั้มขับเคลื่อนการเรียนรู้และเศรษฐกิจสร้างสรรค์กสิกรรม"**

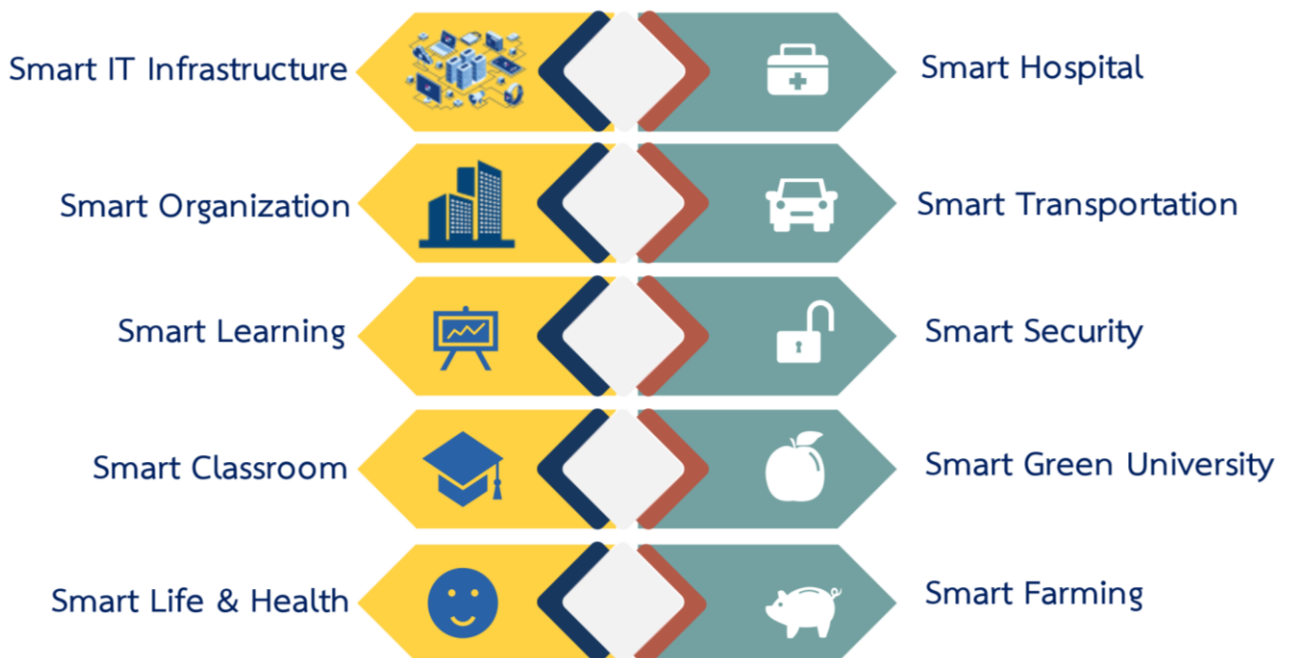
- สถาบันวิจัยศิลปะและวัฒนธรรมอีสาน
- คณะสถาปัตยกรรมศาสตร์ 5 ชั้นเมือง และธนดิศดีย์
- คณะการบัญชีและการจัดการ

"พิพิธภัณฑ์กันดั้ม"

Museums in Mahasarakham Province

**การพัฒนามหาวิทยาลัยสู่การเป็นมหาวิทยาลัยอัจฉริยะ Smart University**

มหาวิทยาลัยมหาสารคามมุ่งเน้นการพัฒนาองค์กรสู่องค์กรสมรรถนะสูงโดยการขับเคลื่อนมหาวิทยาลัย สู่การเป็นมหาวิทยาลัยอัจฉริยะ (Smart University) ดังนี้



ผลการจัดอันดับสถาบัน ปีงบประมาณ พ.ศ.2565

การจัดอันดับมหาวิทยาลัยมหาสารคาม  
ในระดับนานาชาติ  
ประจำปี 2022

รายงานข้อมูล 28 ธันวาคม 2565

	Thai	Asia	World
<b>THE World University Rankings 2023</b>	4 (ร่วม)	-	1501+
<b>THE World University Rankings 2023 by Subject</b>			
• Life sciences	-	-	801-1000
• Physical Sciences	-	-	1001+
<b>THE WORLD UNIVERSITY RANKINGS ASIA UNIVERSITY RANKINGS 2022</b>	6 (ร่วม)	501+	-
<b>THE WORLD UNIVERSITY RANKINGS EMERGING ECONOMIES 2022</b>	8 (ร่วม)	-	501+
<b>THE IMPACT RANKINGS 2022</b>	5 (ร่วม)	-	301-400
<b>U Green Metric 2022</b>	5	-	101
<b>QS ASIA UNIVERSITY RANKINGS 2023</b>	16 (ร่วม)	651-700	-
<b>SCIMAGO INSTITUTIONS RANKINGS</b>	18	-	717 (ร่วม)
<b>RUR Round University Ranking</b>	13	-	937
<b>By Ranking</b>			
- Teaching Ranking	13	-	969
- Research Ranking	11	-	773
- International Diversity Ranking	11	-	841
- Financial Sustainability Ranking	14	-	917
<b>By Subject</b>			
- Humanities	14	-	828
- Life Sciences	5	-	500
- Medical Sciences	10	-	598
- Natural Sciences	13	-	779
- Social Sciences	13	-	852
- Technical Sciences	14	-	868
<b>multirank 2022</b>			
<b>ได้รับระดับดีมาก (Grade A)</b>			
1. ด้าน Teaching and Learning			
- ตัวชี้วัด (Pedagogically skilled teaching staff)			
2. ด้าน Research			
- ตัวชี้วัด (Female authors)			
3. ด้าน Knowledge Transfer			
- ตัวชี้วัด (Graduate companies)			
4. ด้าน Regional Engagement			
- ตัวชี้วัด (Income from regional sources)			
<b>ได้รับระดับดี (Grade B)</b>			
5. ด้าน International Orientation			
- ตัวชี้วัด International academic staff			

**มมส ติดอันดับ THE World University Rankings 2023 by Subject**

สาขา Life sciences ได้รับการจัดอันดับที่ 801-1000

- Industry Income
- International Outlook
- Citation

สาขา Physical Sciences ได้รับการจัดอันดับที่ 1001+

- Industry Income
- International Outlook
- Teaching

Life sciences : <https://bitly/3D9f55L> และ Physical Sciences : <https://bitly/3T7x4Cm> : 25 ธันวาคม 2565

---

**มหาวิทยาลัยมหาสารคาม**

ได้รับการจัดอันดับที่ **4** ร่วมนองประเทศ

และอันดับที่ **1501+** ในระดับโลก

โดย Times Higher Education World University Rankings 2023

[msu.ac.th](https://msu.ac.th) [Mahasarakham University](https://Mahasarakham University) [info@msu.ac.th](mailto:info@msu.ac.th)

© สงวนลิขสิทธิ์ 2565 ขอสงวนสิทธิ์ใน <https://bitly/3T7x4Cm>

---

**U Green Metric 2022**

**MAHASARAKHAM UNIVERSITY**

5<sup>th</sup> in Thailand

5<sup>th</sup> in Thailand in U Green Metric World University Rankings 2022

MSU 2022 Green University

5<sup>th</sup> In Thailand

101<sup>st</sup> In the World

---

**มมส** ได้รับการจัดอันดับจาก U-Multirank 2022 ระดับดีมาก (Grade A) จาก 4 ใน 5 ด้าน

- 1 ด้าน Teaching and Learning ตัวชี้วัด (Pedagogically skilled teaching staff)
- 2 ด้าน Research ตัวชี้วัด (Female authors)
- 3 ด้าน Knowledge Transfer ตัวชี้วัด (Graduate companies)
- 4 ด้าน Regional Engagement ตัวชี้วัด (Income from regional sources)

[www.umultirank.org/study-at/mahasarakham-university-msu-rankings](https://www.umultirank.org/study-at/mahasarakham-university-msu-rankings)

---

**มมส** ครองอันดับ 6 ร่วมนองประเทศ

โดยการจัดอันดับของ Times Higher Education Asia University Rankings 2022

**THE WORLD UNIVERSITY RANKINGS ASIA 2022**

ดูเพิ่มเติมที่ : <https://bitly/3t6tpe>

---

**มมส** ติดอันดับโลก โดยการจัดอันดับของ THE World University Rankings 2022

ได้อันดับที่ **4** ร่วมนองประเทศ

และ อันดับที่ **1201+** ร่วมนองประเทศ

พื้นที่ : <https://bitly/3t6tpe>

- พื้นที่ทำคะแนนที่ดีที่สุดของมหาวิทยาลัยคือ 101
- พื้นที่ทำคะแนนรองลงมาคือ 773
- พื้นที่ทำคะแนนรองลงมาคือ 598
- พื้นที่ทำคะแนนรองลงมาคือ 852
- พื้นที่ทำคะแนนรองลงมาคือ 868

---

**มมส** ติดอันดับ University Impact Rankings 2022 สร้างผลงานอย่างก้าวกระโดด

ขยับอันดับดีขึ้น เป็นอันดับที่ **301 - 400** ในระดับโลก

จาก 1406 สถาบันทั่วโลกที่เข้าร่วมการจัดอันดับ

อันดับที่ **5** ร่วมนองประเทศ

โดยการจัดอันดับของ THE IMPACT RANKINGS 2022

โดยอันดับที่ดีที่สุดของมหาวิทยาลัยคือ 14

คือได้วางเป้าหมายที่จะพัฒนาอย่างภาคภูมิใจร่วมกับ SDGs ถึง 17 เป้าหมาย

พื้นที่ : <https://bitly/39nLa3Q>



ช่องทางติดต่อ ข้อมูล ข่าวสารของมหาวิทยาลัย



[www.msu.ac.th](http://www.msu.ac.th)



[Msu.thailand](https://www.tiktok.com/@msu.thailand)



[Msu thailand](https://www.youtube.com/@msu.thailand)



[MsuUniversity](https://twitter.com/MsuUniversity)



[Maharakhamuniversity](https://www.instagram.com/Maharakhamuniversity)



[MSURADIO](https://www.msuradio.com)



[Maharakham University Thailand](https://www.facebook.com/MaharakhamUniversityThailand)

**Maharakham University**

