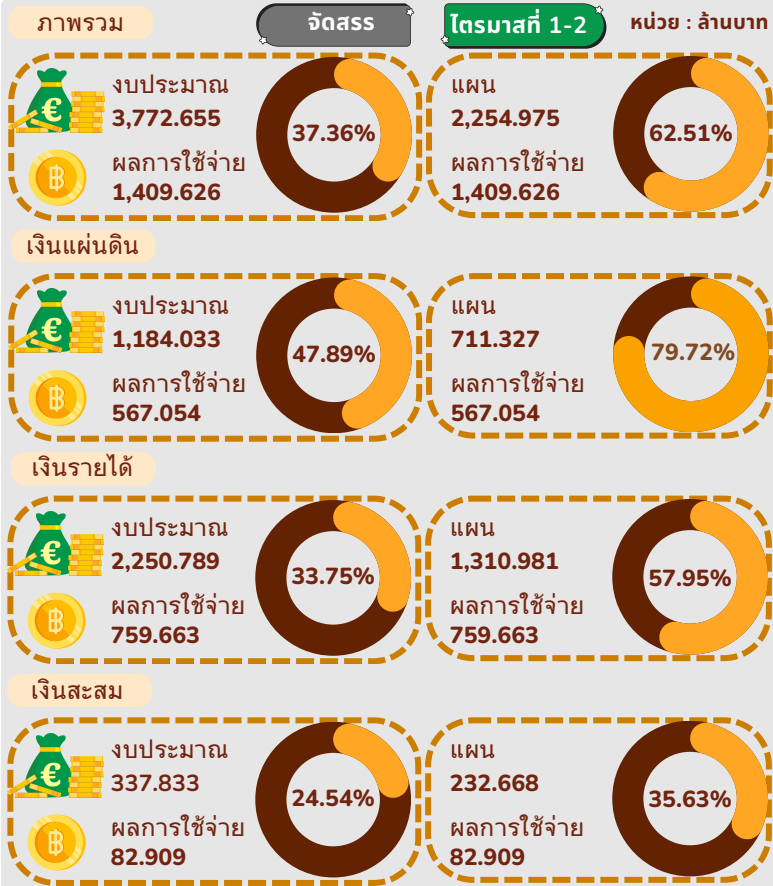




รายงานผลการใช้จ่ายงบประมาณ ประจำปีงบประมาณ พ.ศ. 2568 มหาวิทยาลัยมหาสารคาม
ณ ไตรมาสที่ 2 (เดือนตุลาคม 2567 – มีนาคม 2568) ข้อมูลผลการใช้จ่าย ณ วันที่ 9 เมษายน 2568

การประชุมสภามหาวิทยาลัยมหาสารคาม วาระที่
ครั้งที่ 5/2568 วันที่ 17 พฤษภาคม 2568

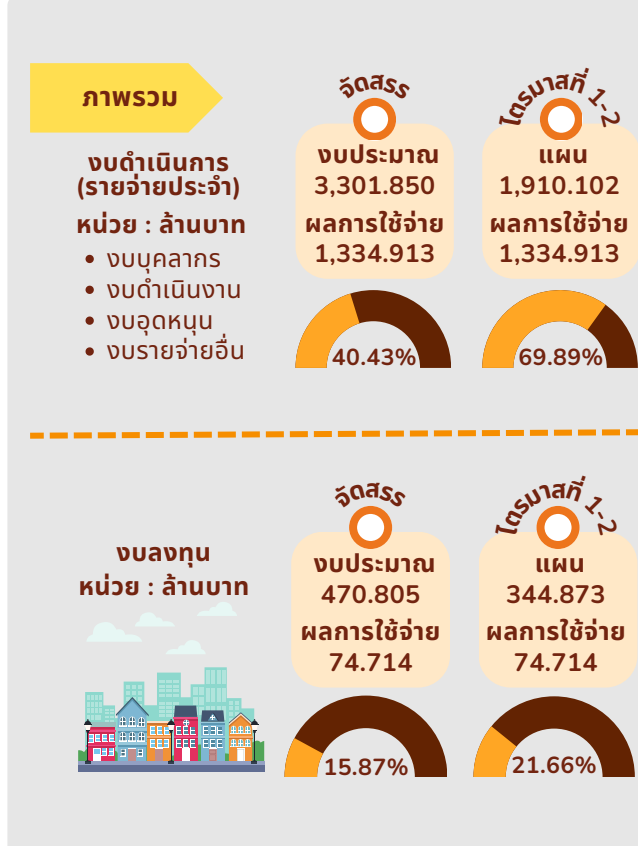
ร้อยละผลการใช้จ่ายตามงบประมาณที่ได้รับจัดสรร



ร้อยละผลการใช้จ่ายเทียบกับแผนการใช้จ่าย
จำแนกตามยุทธศาสตร์



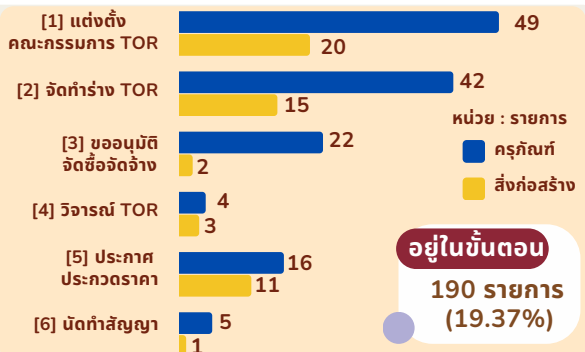
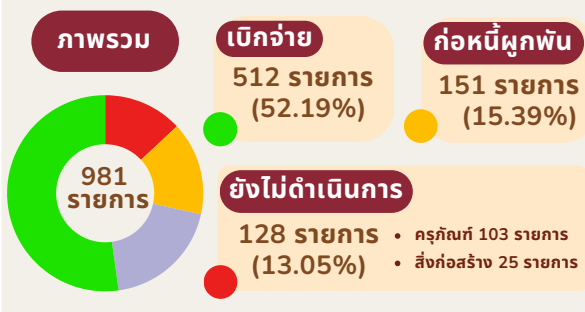
ร้อยละผลการใช้จ่ายเทียบกับแผนการใช้จ่าย
จำแนกตามงบรายจ่าย



รายงานความก้าวหน้าในการดำเนินการจัดซื้อจัดจ้าง งบลงทุน

ประเภท	รายการ	เบิกจ่าย*	ร้อยละ
ครุภัณฑ์	882	641	72.68%
สิ่งก่อสร้าง	99	22	22.22%
รวม MSU	981	663	67.58%

* เบิกจ่ายรวมจัดทำสัญญา



เอกสารประกอบ

การประชุมสภามหาวิทยาลัยมหาสารคาม วาระที่

ครั้งที่ 5/2568 วันที่ 17 พฤษภาคม 2568



รายงานผลการใช้จ่ายงบประมาณ ประจำปีงบประมาณ พ.ศ. 2568 มหาวิทยาลัยมหาสารคาม
ณ ไตรมาสที่ 2 (เดือนตุลาคม 2567 - มีนาคม 2568)

เสนอต่อที่ประชุมสภามหาวิทยาลัยมหาสารคาม
ครั้งที่ 5/2568 วันที่ 17 พฤษภาคม 2568

บทสรุปผู้บริหาร

รายงานผลการใช้จ่ายงบประมาณ ประจำปีงบประมาณ พ.ศ. 2568 มหาวิทยาลัยมหาสารคาม ณ ไตรมาสที่ 2 (เดือนตุลาคม 2567 - มีนาคม 2568)

ตามที่สภามหาวิทยาลัยมหาสารคามได้อนุมัติงบประมาณรายจ่ายเงินรายได้ จำนวน 2,588,621,800 บาท และได้รับจัดสรรงบประมาณเงินแผ่นดิน จำนวน 1,184,033,100 บาท รวมงบประมาณที่ได้รับจัดสรรในภาพรวมทั้งสิ้น 3,772,654,900 บาท โดยมีผลการใช้จ่ายงบประมาณรายจ่ายในภาพรวม ณ ไตรมาสที่ 1-2 จำนวน 1,409,625,888 บาท คิดเป็นร้อยละ 37.36 เมื่อเทียบกับงบประมาณที่ได้รับจัดสรร และคิดเป็นร้อยละ 62.51 เมื่อเทียบกับแผนการใช้จ่ายงบประมาณ จำนวน 2,254,975,063 บาท (ข้อมูลผลการใช้จ่าย ณ วันที่ 9 เมษายน 2568)

ดังนั้น เพื่อให้การรายงานผลการใช้จ่ายงบประมาณรายจ่ายประจำปีสอดคล้องตามประกาศมหาวิทยาลัยมหาสารคาม เรื่อง มาตรการเพิ่มประสิทธิภาพในการบริหารงบประมาณรายจ่ายเงินรายได้ ประจำปีงบประมาณ พ.ศ. 2568 กองแผนงานจึงขอรายงานผลการใช้จ่ายงบประมาณรายจ่าย ประจำปีงบประมาณ พ.ศ. 2568 ไตรมาสที่ 1-2 (เดือนตุลาคม 2567 – มีนาคม 2568) โดยสรุปสาระสำคัญในภาพรวม ดังนี้

1. ผลการใช้จ่ายงบประมาณในภาพรวม มิติแหล่งงบประมาณ

1.1 งบประมาณเงินแผ่นดิน ผลการใช้จ่ายในภาพรวม จำนวน 567,054,084 บาท คิดเป็นร้อยละ 47.89 เมื่อเทียบกับงบประมาณที่ได้รับจัดสรร โดยเมื่อเทียบกับแผนการใช้จ่ายงบประมาณ จำแนกรายไตรมาส ดังนี้

- 1) ผลการใช้จ่ายในไตรมาสที่ 1 จำนวน 479,988,481 บาท คิดเป็นร้อยละ 136.84 เมื่อเทียบกับแผนการใช้จ่ายงบประมาณ
- 2) ผลการใช้จ่ายในไตรมาสที่ 2 จำนวน 87,065,603 บาท คิดเป็นร้อยละ 24.15 เมื่อเทียบกับแผนการใช้จ่ายงบประมาณ

1.2 งบประมาณเงินรายได้ ผลการใช้จ่ายในภาพรวม จำนวน 759,663,063 บาท คิดเป็นร้อยละ 33.75 เมื่อเทียบกับงบประมาณที่ได้รับจัดสรร โดยจำแนกรายไตรมาส ดังนี้

- 1) ผลการใช้จ่ายในไตรมาสที่ 1 จำนวน 330,675,815 บาท คิดเป็นร้อยละ 48.88 เมื่อเทียบกับแผนการใช้จ่ายงบประมาณ
- 2) ผลการใช้จ่ายในไตรมาสที่ 2 จำนวน 428,987,248 บาท คิดเป็นร้อยละ 67.61 เมื่อเทียบกับแผนการใช้จ่ายงบประมาณ

1.3 งบประมาณเงินสะสม ผลการใช้จ่ายในภาพรวม จำนวน 82,908,741 บาท คิดเป็นร้อยละ 24.54 เมื่อเทียบกับงบประมาณที่ได้รับจัดสรร โดยจำแนกรายไตรมาส ดังนี้

- 1) ผลการใช้จ่ายในไตรมาสที่ 1 จำนวน 37,086,972 บาท คิดเป็นร้อยละ 42.71 เมื่อเทียบกับแผนการใช้จ่ายงบประมาณ
- 2) ผลการใช้จ่ายในไตรมาสที่ 2 จำนวน 45,821,769 บาท คิดเป็นร้อยละ 31.42 เมื่อเทียบกับแผนการใช้จ่ายงบประมาณ

2. ผลการใช้จ่ายงบประมาณในภาพรวม มิตยศาสตร์มหาวิทยาลัย

ผลการใช้จ่ายงบประมาณเทียบกับแผนการใช้จ่ายภาพรวมไตรมาสที่ 1-2 (เดือนตุลาคม 2567 – มีนาคม 2568) ในภาพรวม มิตยศาสตร์มหาวิทยาลัย การสร้างงานวิจัยฯ มีผลการใช้จ่ายมากที่สุด จำนวน 48,432,681 บาท คิดเป็นร้อยละ 86.07 เมื่อเปรียบเทียบกับแผนการใช้จ่ายงบประมาณ และยุทธศาสตร์ที่ 3 การให้บริการวิชาการฯ มีผลการใช้จ่ายน้อยที่สุด จำนวน 5,604,281 บาท คิดเป็นร้อยละ 39.31 เมื่อเปรียบเทียบกับแผนการใช้จ่ายงบประมาณ

3. ผลการใช้จ่ายงบประมาณในภาพรวม มิติงบรายจ่าย

ผลการใช้จ่ายงบประมาณเทียบกับแผนการใช้จ่ายภาพรวมไตรมาสที่ 1-2 (เดือนตุลาคม 2567 – มีนาคม 2568) ในภาพรวม มิติงบรายจ่าย งบบุคลากร มีผลการใช้จ่ายมากที่สุด จำนวน 169,842,226 บาท คิดเป็นร้อยละ 94.39 เมื่อเปรียบเทียบกับแผนการใช้จ่ายงบประมาณ และงบลงทุน มีผลการใช้จ่ายน้อยที่สุด จำนวน 74,721,406 บาท คิดเป็นร้อยละ 21.66 เมื่อเปรียบเทียบกับแผนการใช้จ่ายงบประมาณ

4. ผลการใช้จ่ายงบประมาณในภาพรวม มิตินคณะ/หน่วยงาน

ผลการใช้จ่ายงบประมาณเทียบกับแผนการใช้จ่ายภาพรวมไตรมาสที่ 1-2 (เดือนตุลาคม 2567 – มีนาคม 2568) ในภาพรวม มิตินคณะ/หน่วยงาน บัณฑิตวิทยาลัย มีผลการใช้จ่ายมากที่สุด จำนวน 7,461,406 บาท คิดเป็นร้อยละ 142.06 และกองอาคารสถานที่ มีผลการใช้จ่ายเมื่อเปรียบเทียบกับแผนการใช้จ่ายงบประมาณ น้อยที่สุด จำนวน 42,693,245 บาท คิดเป็นร้อยละ 28.38

5. ประสิทธิภาพในการเบิกจ่ายงบลงทุน

ประสิทธิภาพในการจัดซื้อจัดจ้างงบลงทุนในภาพรวม จำนวนทั้งสิ้น 981 รายการ มีการเบิกจ่าย จำนวน 512 รายการ คิดเป็นร้อยละ 52.19 มีการก่องหนี้ ผูกพันหรือลงนามในสัญญาแล้ว จำนวน 151 รายการ คิดเป็นร้อยละ 15.39 อยู่ในขั้นตอนการจัดซื้อจัดจ้าง จำนวน 190 รายการ คิดเป็นร้อยละ 19.37 และยังไม่ได้ดำเนินการ จำนวน 128 รายการ คิดเป็นร้อยละ 13.05 จำแนกตามแหล่งงบประมาณ ได้ดังนี้

5.1 งบประมาณรายจ่ายเงินแผ่นดิน จำนวนทั้งสิ้น 5 รายการ มีการเบิกจ่าย จำนวน 2 รายการ คิดเป็นร้อยละ 40.00 มีการก่องหนี้ผูกพันหรือลงนาม ในสัญญาแล้ว จำนวน 2 รายการ คิดเป็นร้อยละ 40.00 และอยู่ในขั้นตอนการจัดซื้อจัดจ้าง จำนวน 1 รายการ คิดเป็นร้อยละ 20.00

5.2 งบประมาณรายจ่ายเงินรายได้ จำนวนทั้งสิ้น 767 รายการ มีการเบิกจ่าย จำนวน 421 รายการ คิดเป็นร้อยละ 54.89 มีการก่องหนี้ผูกพันหรือลงนาม ในสัญญาแล้ว จำนวน 111 รายการ คิดเป็นร้อยละ 14.47 อยู่ในขั้นตอนการจัดซื้อจัดจ้าง จำนวน 129 รายการ คิดเป็นร้อยละ 16.82 และยังไม่ได้ดำเนินการ จำนวน 106 รายการ คิดเป็นร้อยละ 13.82

5.3 งบประมาณเงินสะสม จำนวนทั้งสิ้น 209 รายการ มีการเบิกจ่าย จำนวน 89 รายการ คิดเป็นร้อยละ 42.58 มีการก่องหนี้ผูกพันหรือลงนามในสัญญาแล้ว จำนวน 38 รายการ คิดเป็นร้อยละ 18.18 อยู่ในขั้นตอนการจัดซื้อจัดจ้าง จำนวน 60 รายการ คิดเป็นร้อยละ 28.71 และยังไม่ได้ดำเนินการ จำนวน 22 รายการ คิดเป็นร้อยละ 10.53

6. ปัญหา/อุปสรรค

6.1 การอนุมัติงบประมาณเพิ่มเติมระหว่างปี หลายโครงการที่ได้รับงบประมาณไปแล้วตั้งแต่ต้นปีงบประมาณหรือรายการเกินเหลือปีก่อนหน้านั้น ยังไม่มีความคืบหน้าในการดำเนินงาน ทำให้เกิดการซ้อนทับกับงบประมาณใหม่ และไม่สามารถใช้ประโยชน์จากงบประมาณได้ทันตามกำหนด

6.2 ปัญหาเกี่ยวกับคณะกรรมการ เช่น การอนุมัติรายชื่อคณะกรรมการล่าช้าจากส่วนกลางทำให้ไม่สามารถดำเนินการในขั้นตอนต่อไปได้ การจัดประชุมคณะกรรมการที่ไม่ว่างเข้าร่วมประชุม เนื่องจากภาระงานสอนหรือติตราชการทำให้ยากต่อการนัดหมายการประชุมหรือทำให้การลงนามเอกสารล่าช้า รวมทั้งเกณฑ์การเบิกจ่ายค่าตอบแทนคณะกรรมการไม่สอดคล้องกับจำนวนโครงการที่คณะกรรมการได้มีการประชุมพิจารณา ซึ่งอาจเป็นอุปสรรคในการกระตุ้นให้กรรมการเข้าร่วมประชุมอย่างสม่ำเสมอหรืออาจทำให้การนัดประชุมทำได้ยาก

6.3 ปัญหาเกี่ยวกับแบบและรายละเอียดโครงการ เช่น การอนุมัติแบบสิ่งก่อสร้างล่าช้าหรือการรอการปรับแบบที่ยังไม่เรียบร้อยและต้องแก้ไขจากกองอาคารสถานที่ ความแตกต่างระหว่างสภาพงานที่สำรวจเบื้องต้นกับสภาพพื้นที่จริงทำให้ต้องมีการแก้ไขแบบเพิ่มเติม การประเมินราคาไม่เป็นปัจจุบัน ทำให้ต้องมีการปรับปรุงและนำกลับมาพิจารณาใหม่

6.4 ปัญหาเกี่ยวกับกระบวนการจัดซื้อจัดจ้าง เช่น การดำเนินการตามขั้นตอน EGP ใช้เวลานาน ตั้งแต่การบันทึกข้อมูลในระบบ การวิจารณ์ ไปจนถึงการเปิดซองการได้ผู้ชนะการประมูลแล้วไม่มาลงนามสัญญาตามกำหนดทำให้ต้องยกเลิกและเริ่มกระบวนการใหม่ การกำหนดระยะเวลาการลงนามสัญญาไม่ชัดเจนทำให้เกิดความล่าช้า

6.5 ปัญหาเกี่ยวกับผู้รับจ้าง เช่น ผู้รับจ้างไม่มาลงนามสัญญาตามกำหนดหรือทำงานทำให้ต้องเริ่มต้นกระบวนการจัดหาผู้รับจ้างรายใหม่ ผู้รับจ้างเข้าปฏิบัติงานล่าช้าหรือหยุดงานไปโดยไม่มีเหตุผลสมควร การไม่ติดตามให้ผู้รับจ้างเข้าทำงานตามสัญญาหรือการไม่แจ้งเตือนเมื่อพบปัญหา ผู้รับจ้างขาดสภาพคล่องทางการเงินทำให้ไม่สามารถดำเนินงานได้ตามแผน ผู้รับจ้างไม่แจ้งผู้คุมงานก่อนเริ่มดำเนินการก่อสร้างทำให้กระบวนการควบคุมงานไม่เป็นไปตามขั้นตอน

7. ข้อเสนอแนะ/แนวทางแก้ไข

7.1 หน่วยงานควรกำกับติดตามแก้ไขปัญหาการดำเนินการกิจกรรม/โครงการให้เป็นไปตามแผนที่กำหนด เพื่อไม่ให้กระทบกับเป้าหมายและผลสัมฤทธิ์ รวมทั้งการจัดทำแผนการใช้จ่ายงบประมาณที่มีความสอดคล้องกับแผนการปฏิบัติงานจริงจะช่วยให้การดำเนินงานเป็นไปอย่างมีประสิทธิภาพมากยิ่งขึ้น

7.2 หน่วยงานควรให้ความสำคัญกับการจัดทำแผนการใช้จ่ายงบประมาณรวมถึงการทบทวนแผนระหว่างปีให้สอดคล้องกับกิจกรรม/โครงการและรายรับจริง

7.3 แนวทางแก้ไขการจัดซื้อจัดจ้างประเภทบลงทุน

7.3.1 การเร่งรัดและติดตามการดำเนินงานอย่างใกล้ชิด โดยเฉพาะอย่างยิ่งโครงการที่มีความสำคัญและต้องแล้วเสร็จทันตามกำหนดในสัญญา

7.3.2 การปรับปรุงระบบการทำงานและกระบวนการต่างๆ เพื่อลดขั้นตอนที่ยุ่งยากและความล่าช้า เช่น การพิจารณาระบบการอนุมัติและการลงนามเอกสาร, การพิจารณาระบบการตั้งคณะกรรมการหรือการขอรายชื่อคณะกรรมการจากส่วนกลาง และการนำเทคโนโลยีมาใช้ทดแทนโดยมีการตั้งเป้าหมายที่จะพัฒนา ระบบปฏิบัติงานที่ไม่ต้องรอเอกสารเพียงอย่างเดียว

7.3.3 การแก้ไขปัญหาคณะหน้าและการให้ความช่วยเหลือหน่วยงานที่ติดขัด โดยการเปิดโอกาสให้หน่วยงานแจ้งปัญหาและอุปสรรค เพื่อให้ส่วนกลางสามารถเข้าไปช่วยเหลือและหาทางแก้ไขร่วมกัน

7.3.4 การวางแผนและการเตรียมความพร้อมล่วงหน้า เช่น การเตรียมเอกสารล่วงหน้าเมื่อทราบผลการประกวดราคา และการวางแผนการใช้จ่ายงบประมาณให้สอดคล้องกับสถานการณ์จริง

7.3.5 การให้ความสำคัญกับการประชุมคณะกรรมการ โดยมีการนัดประชุมและดำเนินการอย่างต่อเนื่อง แม้ในช่วงปิดภาคเรียน อาจมีการปรับเวลาประชุมหรือจัดอาหารว่างเพื่ออำนวยความสะดวก

7.3.6 การเร่งรัดพิจารณาแนวทางการจัดจ้างผู้รับเหมาใหม่ สำหรับงานที่มีลักษณะเดียวกัน อาจพิจารณารวมสัญญาเพื่อลดปัญหาผู้รับเหมารายเล็กที่ทำงาน

7.3.7 การปรับปรุงกระบวนการจ้างผู้ควบคุมงาน ให้สามารถดำเนินการควบคุมหรือใกล้เคียงกับการจ้างผู้รับเหมาก่อสร้าง เพื่อลดความเสี่ยงในการบริหารสัญญา

7.3.8 การบูรณาการความร่วมมือระหว่างหน่วยงานต่างๆ เพื่อใช้ทรัพยากรและความเชี่ยวชาญร่วมกันในการขับเคลื่อนโครงการ รวมทั้งการวิเคราะห์ความเสี่ยงในการวางแผนและบริหารงบประมาณของแต่ละคณะ/หน่วยงาน

7.4 หน่วยงานที่ได้รับจัดสรรงบประมาณรายจ่ายด้วยเงินสะสม เพื่อเป็นค่าใช้จ่ายในงบลงทุนสำหรับการจัดหาครุภัณฑ์และสิ่งก่อสร้างที่ยังไม่ดำเนินการจัดซื้อจัดจ้าง จำนวน 82 รายการ เห็นควรให้หน่วยงานได้ชี้แจงปัญหาอุปสรรคในการดำเนินงาน เนื่องจากรายการดังกล่าวไม่อยู่ภายใต้เงื่อนไขกรอบรายรับจริงและสามารถดำเนินการได้ทันที ซึ่งการดำเนินการที่ล่าช้าอาจส่งผลกระทบต่อเป้าหมายการใช้ประโยชน์จากรายการที่ได้รับจัดสรร ประกอบกับรายการที่ตั้งจ่ายด้วยเงินสะสมต้องรายงานความก้าวหน้าในการดำเนินการต่อสภามหาวิทยาลัย เมื่อสิ้นไตรมาสที่ 2 เพื่อพิจารณาดำเนินการตามมาตรการวินัยทางการเงิน หน่วยงานต้องเร่งรัดและกำกับติดตามผลการดำเนินการเป็นกรณีพิเศษ

รายงานผลการใช้จ่ายงบประมาณ ประจำปีงบประมาณ พ.ศ. 2568 มหาวิทยาลัยมหาสารคาม ณ ไตรมาสที่ 2 (เดือนตุลาคม 2567 - มีนาคม 2568)

ตามที่สภามหาวิทยาลัยมหาสารคามได้อนุมัติงบประมาณรายจ่ายเงินรายได้ จำนวน 2,588,621,800 บาท และได้รับจัดสรรงบประมาณเงินแผ่นดิน จำนวน 1,184,033,100 บาท รวมงบประมาณที่ได้รับจัดสรรในภาพรวมทั้งสิ้น 3,772,654,900 บาท โดยมีผลการใช้จ่ายงบประมาณรายจ่ายในภาพรวม ณ ไตรมาสที่ 1-2 จำนวน 1,409,625,888 บาท คิดเป็นร้อยละ 37.36 เมื่อเทียบกับงบประมาณที่ได้รับจัดสรร และคิดเป็นร้อยละ 62.51 เมื่อเทียบกับแผนการใช้จ่ายงบประมาณ จำนวน 2,254,975,063 บาท (ข้อมูลผลการใช้จ่าย ณ วันที่ 9 เมษายน 2568)

กองแผนงานจึงขอรายงานผลการใช้จ่ายงบประมาณรายจ่าย ประจำปีงบประมาณ พ.ศ. 2568 ณ ไตรมาสที่ 2 (เดือนตุลาคม 2567 - มีนาคม 2568) โดยมีรายละเอียดดังนี้

1. ผลการใช้จ่ายงบประมาณ มิติแหล่งงบประมาณ

ผลการใช้จ่ายงบประมาณในภาพรวม มิติแหล่งงบประมาณ งบประมาณเงินแผ่นดิน มีผลการใช้จ่ายในภาพรวม จำนวน 567,054,084 บาท คิดเป็นร้อยละ 47.89 งบประมาณเงินรายได้ มีผลการใช้จ่ายในภาพรวม จำนวน 759,663,063 บาท คิดเป็นร้อยละ 33.75 และงบประมาณเงินสะสม ผลการใช้จ่ายในภาพรวม จำนวน 82,908,741 บาท คิดเป็นร้อยละ 24.54 เมื่อเทียบกับงบประมาณที่ได้รับจัดสรร รายละเอียดดังตาราง 1

ตาราง 1 ผลการใช้จ่าย มิติแหล่งงบประมาณ

หน่วย : ล้านบาท

รายการ	ภาพรวม	เงินแผ่นดิน	เงินรายได้	เงินสะสม
งบประมาณที่ได้รับจัดสรร	3,772.655	1,184.033	2,250.789	337.833
ผลการใช้จ่าย	1,409.626	567.054	759.663	82.909
ร้อยละผลการใช้จ่าย	37.36	47.89	33.75	24.54

2. ผลการใช้จ่ายงบประมาณ มิติยุทธศาสตร์มหาวิทยาลัย

ผลการใช้จ่ายงบประมาณเทียบกับแผนการใช้จ่ายภาพรวมไตรมาสที่ 1-2 (เดือนตุลาคม 2567 - มีนาคม 2568) ในภาพรวม มิติยุทธศาสตร์มหาวิทยาลัย ยุทธศาสตร์ที่ 2 การสร้างงานวิจัยฯ มีผลการใช้จ่ายมากที่สุด จำนวน 48,432,681 บาท คิดเป็นร้อยละ 86.07 เมื่อเปรียบเทียบกับแผนการใช้จ่ายฯ และยุทธศาสตร์ที่ 3 การให้บริการวิชาการฯ มีผลการใช้จ่ายน้อยที่สุด จำนวน 5,604,281 บาท คิดเป็นร้อยละ 39.31 เมื่อเปรียบเทียบกับแผนการใช้จ่ายฯ รายละเอียดดังตาราง 2

ตาราง 2 ผลการใช้จ่ายงบประมาณ มิตยยุทธศาสตร์มหาวิทยาลัย

หน่วย : ล้านบาท

ยุทธศาสตร์	งบประมาณที่ได้รับจัดสรร			ภาพรวมไตรมาสที่ 1-2 (ต.ค. 67 – มี.ค. 68)			ไตรมาสที่ 1 (ต.ค. 67 – ธ.ค. 67)			ไตรมาสที่ 2 (ม.ค. 68 – มี.ค. 68)		
	แผนตั้งต้น	ผล การใช้จ่าย	ร้อยละ	แผน	ผล การใช้จ่าย	ร้อยละ	แผน	ผล การใช้จ่าย	ร้อยละ	แผน	ผล การใช้จ่าย	ร้อยละ
รวมทั้งสิ้น	3,772.655	1,409.626	37.36	2,254.975	1,409.626	62.51	1,114.087	847.751	76.09	1,140.888	561.875	49.25
1. การผลิตบัณฑิตฯ	844.759	205.033	24.27	519.849	205.033	39.44	205.936	79.681	38.69	326.491	125.352	38.39
2. การสร้างงานวิจัยฯ	103.064	48.433	46.99	56.272	48.433	86.07	33.414	28.428	85.08	22.858	20.005	87.52
3. การให้บริการวิชาการฯ	23.009	5.604	24.36	14.255	5.604	39.31	10.613	1.241	11.69	3.642	4.364	119.83
4. การทำนุบำรุงศิลปฯ	14.657	5.498	37.51	8.379	5.498	65.62	4.395	1.113	25.33	3.983	4.385	110.07
5. การบริหารองค์การฯ	2,787.165	1,145.058	41.08	1,656.221	1,145.058	69.14	859.728	737.234	85.75	783.914	407.769	52.02
เงินแผ่นดิน	1,184.033	567.054	47.89	711.327	567.054	79.72	350.778	479.988	136.84	360.549	87.066	24.15
1. การผลิตบัณฑิตฯ	206.921	59.593	28.80	143.180	59.593	41.62	52.149	30.306	58.11	256.940	29.287	28.27
5. การบริหารองค์การฯ	977.112	507.461	51.93	568.147	507.461	89.32	298.629	449.682	150.58	360.549	57.779	22.49
เงินรายได้	2,250.789	759.663	33.75	1,310.981	759.663	57.95	676.469	330.676	48.88	634.512	428.987	67.61
1. การผลิตบัณฑิตฯ	539.172	132.538	24.58	305.452	132.538	43.39	149.423	46.921	31.40	156.029	85.618	54.87
2. การสร้างงานวิจัยฯ	50.843	9.700	19.08	24.356	9.700	39.83	13.414	2.416	18.01	10.942	7.284	66.57
3. การให้บริการวิชาการฯ	23.009	5.604	24.36	14.255	5.604	39.31	10.613	1.241	11.69	3.642	4.364	119.83
4. การทำนุบำรุงศิลปฯ	14.657	5.498	37.51	8.379	5.498	65.62	4.395	1.113	25.33	3.983	4.385	110.07
5. การบริหารองค์การฯ	1,623.108	606.323	37.36	958.539	606.323	63.25	498.623	278.985	55.95	459.916	327.337	71.17
เงินสะสม	337.833	82.909	24.54	232.668	82.909	35.63	86.840	37.087	42.71	145.827	45.822	31.42
1. การผลิตบัณฑิตฯ	98.666	12.902	13.08	71.217	12.902	18.12	4.363	2.454	56.23	66.853	10.448	15.63
2. การสร้างงานวิจัยฯ	52.221	38.733	74.17	31.916	38.733	121.36	20.000	26.012	130.06	11.916	12.721	106.76
5. การบริหารองค์การฯ	186.945	31.274	16.73	129.535	31.274	24.14	62.477	8.622	13.80	67.058	22.653	33.78

3. ผลการใช้จ่ายงบประมาณ มิติงบรายจ่าย

ผลการใช้จ่ายงบประมาณเทียบกับแผนการใช้จ่ายภาพรวมไตรมาสที่ 1-2 (เดือนตุลาคม 2567 – มีนาคม 2568) ในภาพรวม มิติงบรายจ่าย งบบุคลากรมีผล
การใช้จ่ายมากที่สุด จำนวน 169,842,226 บาท คิดเป็นร้อยละ 94.39 เมื่อเปรียบเทียบกับแผนการใช้จ่ายฯ และงบลงทุน มีผลการใช้จ่ายน้อยที่สุด จำนวน 74,721,406 บาท
คิดเป็นร้อยละ 21.66 เมื่อเปรียบเทียบกับแผนการใช้จ่ายฯ รายละเอียดดังตาราง 3

ตาราง 3 ผลการใช้จ่ายงบประมาณในภาพรวม มิติงบรายจ่าย

หน่วย : ล้านบาท

งบรายจ่าย	งบประมาณที่ได้รับจัดสรร			ภาพรวมไตรมาสที่ 1-2 (ต.ค. 67 - มี.ค. 68)			ไตรมาสที่ 1 (ต.ค. 67 - ธ.ค. 67)			ไตรมาสที่ 2 (ม.ค. 68 - มี.ค. 68)		
	แผนตั้งต้น	ผล การใช้จ่าย	ร้อยละ	แผน	ผล การใช้จ่าย	ร้อยละ	แผน	ผล การใช้จ่าย	ร้อยละ	แผน	ผล การใช้จ่าย	ร้อยละ
รวมทั้งสิ้น	3,772.655	1,409.626	37.36	2,254.975	1,409.626	62.51	1,114.087	847.751	76.09	1,140.888	561.875	49.25
งบดำเนินการ (รายจ่ายประจำ)	3,301.850	1,334.913	40.43	1,910.102	1,334.913	69.89	1,023.420	831.377	81.24	886.682	503.536	56.79
- งบบุคลากร	351.168	169.821	48.36	179.913	169.821	94.39	90.786	84.758	93.36	89.127	85.063	95.44
- งบดำเนินงาน	988.493	355.343	35.95	614.470	355.343	57.83	339.442	136.503	40.21	275.028	218.840	79.57
- งบอุดหนุน	1,722.721	766.095	44.47	979.541	766.095	78.21	529.398	575.585	108.72	450.143	190.510	42.32
- งบรายจ่ายอื่น	239.468	43.655	18.23	136.178	43.655	32.06	63.795	34.532	54.13	72.383	9.123	12.59
งบลงทุน	470.805	74.714	15.87	344.873	74.714	21.66	90.666	16.374	18.06	254.207	58.340	22.95
เงินแผ่นดิน	1,184.033	567.054	47.89	711.327	567.054	79.72	350.778	479.988	136.84	360.549	87.066	24.15
งบดำเนินการ (รายจ่ายประจำ)	1,070.245	548.340	51.24	644.602	548.340	85.07	335.864	472.918	140.81	308.738	75.422	24.43
- งบบุคลากร	173.629	88.387	50.91	91.480	88.387	96.62	46.835	44.469	94.95	44.644	43.917	98.37
- งบดำเนินงาน	8.544	4.338	50.77	3.567	4.338	121.61	1.784	2.143	120.16	1.784	2.195	123.06
- งบอุดหนุน	888.072	455.616	51.30	549.555	455.616	82.91	287.245	426.306	148.41	262.310	29.309	11.17
งบลงทุน	113.789	18.749	16.48	66.725	18.749	28.10	14.914	7.070	47.41	51.811	11.679	22.54
เงินรายได้	2,250.789	759.663	33.75	1,310.981	759.663	57.95	676.469	330.676	48.88	634.512	428.987	67.61
งบดำเนินการ (รายจ่ายประจำ)	2,126.465	732.637	34.45	1,202.892	732.637	60.91	644.457	323.825	50.25	558.435	408.812	73.21
- งบบุคลากร	177.539	81.456	45.88	88.433	81.456	92.11	43.951	40.288	91.67	44.483	41.167	92.55
- งบดำเนินงาน	935.891	342.604	36.61	587.847	342.604	58.28	322.342	132.738	41.18	265.504	209.866	79.04
- งบอุดหนุน	791.567	282.931	35.74	408.434	282.931	69.27	232.369	134.267	57.78	176.065	148.664	84.44
- งบรายจ่ายอื่น	221.468	25.647	11.58	118.178	25.647	21.70	45.795	16.532	36.10	72.383	9.115	12.59
งบลงทุน	124.324	27.289	21.95	108.089	27.289	25.25	32.012	6.851	21.40	76.077	20.439	26.87
เงินสะสม	337.833	82.909	24.54	232.668	82.909	35.63	86.840	37.087	42.71	145.827	45.822	31.42
งบดำเนินการ (รายจ่ายประจำ)	105.141	54.226	51.57	62.609	54.226	86.61	43.100	34.633	80.36	19.509	19.593	100.43
- งบดำเนินงาน	44.059	8.493	19.28	23.057	8.493	36.83	15.316	1.622	10.59	7.741	6.872	88.77
- งบอุดหนุน	43.082	27.733	64.37	21.552	27.733	128.68	9.784	15.012	153.43	11.768	12.721	108.10
- งบรายจ่ายอื่น	18.000	18.000	100.00	18.000	18.000	100.00	18.000	18.000	100.00	-	-	--
งบลงทุน	232.692	28.683	12.33	170.059	28.683	16.87	43.740	2.454	5.61	126.319	26.229	20.76

4. ผลการใช้จ่ายงบประมาณ มติคณะ/หน่วยงาน

ผลการใช้จ่ายงบประมาณเทียบกับแผนการใช้จ่ายภาพรวมไตรมาสที่ 1-2 (เดือนตุลาคม 2567 – มีนาคม 2568) ในภาพรวม มติคณะ/หน่วยงาน บัณฑิตวิทยาลัย มีผลการใช้จ่ายมากที่สุด จำนวน 7,461,406 บาท คิดเป็นร้อยละ 142.06 และกองอาคารสถานที่ มีผลการใช้จ่ายเมื่อเปรียบเทียบกับแผนการใช้จ่ายฯ น้อยที่สุด จำนวน 42,693,245 บาท คิดเป็นร้อยละ 28.38 รายละเอียดดังตาราง 4

ตาราง 4 ผลการใช้จ่ายงบประมาณ มติคณะ/หน่วยงาน

หน่วย : ล้านบาท

คณะ/หน่วยงาน	งบประมาณที่ได้รับจัดสรร			ภาพรวมไตรมาสที่ 1-2 (ต.ค. 67 – มี.ค. 68)			ไตรมาสที่ 1 (ต.ค. 67 – ธ.ค. 67)			ไตรมาสที่ 2 (ม.ค. 68 – มี.ค. 68)		
	แผนตั้งต้น	ผล การใช้จ่าย	ร้อยละ	แผน	ผล การใช้จ่าย	ร้อยละ	แผน	ผล การใช้จ่าย	ร้อยละ	แผน	ผล การใช้จ่าย	ร้อยละ
รวมทั้งสิ้น	3,772.655	1,409.626	37.36	2,254.975	1,409.626	62.51	1,114.087	847.751	76.09	1,140.888	561.875	49.25
1.หน่วยงานจัดการเรียนการสอน	2,279.142	892.602	39.16	1,376.559	892.602	64.84	668.083	530.582	79.42	708.476	362.021	51.10
1. คณะมนุษยศาสตร์ฯ	126.190	51.415	40.74	67.829	51.415	75.80	32.806	35.421	107.97	35.023	15.994	45.67
2. คณะศึกษาศาสตร์	111.818	40.516	36.23	58.092	40.516	69.74	31.464	27.572	87.63	26.628	12.944	48.61
3. คณะการบัญชีฯ	194.201	64.573	33.25	96.521	64.573	66.90	41.862	38.626	92.27	54.658	25.947	47.47
4. คณะการท่องเที่ยวฯ	66.712	23.175	34.74	32.654	23.175	70.97	17.416	14.522	83.38	15.238	8.654	56.79
5. คณะศิลปกรรมศาสตร์ฯ	75.930	24.463	32.22	43.119	24.463	56.73	23.916	16.728	69.95	19.203	7.734	40.28
6. วิทยาลัยการเมืองฯ	68.283	20.657	30.25	39.503	20.657	52.29	17.068	13.775	80.71	22.435	6.882	30.68
7. วิทยาลัยดุริยางคศิลป์	57.553	14.655	25.46	39.657	14.655	36.96	11.576	10.386	89.73	28.081	4.269	15.20
8. คณะนิติศาสตร์	42.574	11.669	27.41	21.611	11.669	53.99	13.735	8.654	63.01	7.875	3.014	38.27
9. คณะวิทยาศาสตร์	180.080	76.580	42.53	106.298	76.580	72.04	46.373	56.201	121.19	59.924	20.378	34.01
10. คณะเทคโนโลยี	76.995	32.870	42.69	42.754	32.870	76.88	20.866	23.105	110.73	21.888	9.766	44.62
11. คณะวิศวกรรมศาสตร์	128.214	40.160	31.32	73.811	40.160	54.41	32.195	27.425	85.18	41.616	12.735	30.60
12. คณะสถาปัตยกรรมศาสตร์ฯ	64.240	25.770	40.11	36.360	25.770	70.87	18.752	20.948	111.71	17.608	4.821	27.38
13. คณะวิทยาการสารสนเทศ	125.044	38.568	30.84	78.886	38.568	48.89	30.865	25.238	81.77	48.021	13.330	27.76
14. คณะสิ่งแวดล้อมฯ	33.933	14.442	42.56	16.757	14.442	86.18	8.395	11.577	137.91	8.362	2.865	34.26
15. คณะพยาบาลศาสตร์	52.761	21.269	40.31	27.266	21.269	78.01	13.807	12.687	91.89	13.459	8.582	63.76
16. คณะเภสัชศาสตร์	72.261	25.369	35.11	42.491	25.369	59.71	19.891	18.162	91.31	22.600	7.207	31.89
17. คณะสาธารณสุขศาสตร์	80.083	21.095	26.34	49.983	21.095	42.20	16.394	13.941	85.04	33.589	7.154	21.30
18. คณะแพทยศาสตร์	665.030	323.815	48.69	471.326	323.815	68.70	256.060	140.003	54.68	215.266	183.812	85.39

คณะ/หน่วยงาน	งบประมาณที่ได้รับจัดสรร			ภาพรวมไตรมาสที่ 1-2 (ต.ค. 67 – มี.ค. 68)			ไตรมาสที่ 1 (ต.ค. 67 – ธ.ค. 67)			ไตรมาสที่ 2 (ม.ค. 68 – มี.ค. 68)		
	แผนตั้งต้น	ผล การใช้จ่าย	ร้อยละ	แผน	ผล การใช้จ่าย	ร้อยละ	แผน	ผล การใช้จ่าย	ร้อยละ	แผน	ผล การใช้จ่าย	ร้อยละ
19. คณะสัตวแพทยศาสตร์	57.240	21.542	37.63	31.642	21.542	68.08	14.641	15.610	106.62	17.001	5.932	34.89
2. โรงเรียน	145.545	63.913	43.9	75.292	63.913	84.89	38.006	35.194	92.60	37.286	28.720	77.03
1. โรงเรียนสาธิตฯ (ฝ่ายมัธยม)	88.633	41.912	47.29	47.400	41.912	88.42	25.870	22.752	87.95	21.531	19.159	88.99
2. โรงเรียนสาธิตฯ (ฝ่ายประถม)	56.911	22.002	38.66	27.891	22.002	78.88	12.136	12.441	102.52	15.755	9.560	60.68
3. หน่วยงานส่วนกลาง	1,347.968	453.110	33.61	803.125	453.110	56.42	407.998	281.976	69.11	395.127	171.134	43.31
1. บัณฑิตวิทยาลัย	9.516	7.461	78.41	5.252	7.461	142.06	3.452	2.749	79.63	1.800	4.713	261.78
2. สำนักศึกษาทั่วไป	67.811	15.590	22.99	30.811	15.590	50.60	13.473	6.924	51.39	17.338	8.667	49.99
3. สถาบันวิจัยศิลปะฯ	15.514	5.353	34.50	8.130	5.353	65.84	2.798	3.048	108.95	5.332	2.305	43.22
4. สถาบันวิจัยวลัยรุกขเวช	22.603	11.758	52.02	12.357	11.758	95.16	5.269	6.057	114.94	7.087	5.702	80.45
5. สำนักคอมพิวเตอร์	96.238	30.672	31.87	72.213	30.672	42.47	57.913	5.865	10.13	14.299	24.807	173.49
6. สำนักวิทยบริการ	50.943	14.697	28.85	36.425	14.697	40.35	15.793	6.489	41.09	20.632	8.208	39.78
7. สำนักงานอธิการบดี	1,075.795	364.346	33.87	630.828	364.346	57.76	306.560	249.150	81.27	324.268	115.196	35.52
7.1 กองกลาง	23.161	7.772	33.56	13.388	7.772	58.05	5.618	4.357	77.55	7.770	3.415	43.95
7.2 กองกิจการนิสิต	58.121	22.347	38.45	44.543	22.347	50.17	36.326	17.384	47.85	8.216	4.964	60.41
7.3 กองบริการการศึกษา	15.108	7.704	50.99	10.373	7.704	74.27	7.506	6.155	82.00	2.867	1.549	54.05
7.4 กองแผนงาน	391.370	157.211	40.17	222.462	157.211	70.67	113.188	124.784	110.24	109.274	32.427	29.68
7.5 กองการเจ้าหน้าที่	27.245	14.722	54.04	18.454	14.722	79.78	12.076	12.802	106.01	6.378	1.921	30.11
7.6 กองคลังและพัสดุ	171.489	43.980	25.65	96.442	43.980	45.60	46.646	23.419	50.21	49.796	20.561	41.29
7.7 กองทะเบียนฯ	13.373	6.146	45.96	8.562	6.146	71.78	5.617	3.730	66.40	2.944	2.416	82.06
7.8 กองอาคารสถานที่	268.539	42.693	15.90	150.414	42.693	28.38	38.145	18.372	48.16	112.269	24.322	21.66
7.9 กองส่งเสริมการวิจัยฯ	90.424	53.261	58.90	55.441	53.261	96.07	36.009	32.974	91.57	19.432	20.287	104.40
7.10 กองประชาสัมพันธ์	13.478	6.846	50.79	9.017	6.846	75.92	4.564	3.881	85.02	4.453	2.965	66.59
7.11 สำนักตรวจสอบภายใน	3.487	1.664	47.73	1.731	1.664	96.11	0.863	1.294	150.03	0.869	0.370	42.55
8. ศูนย์วิจัยฯ บรรพชนวิทยา	9.547	3.233	33.87	7.110	3.233	45.47	2.740	1.694	61.84	4.370	1.539	35.21
เงินแผ่นดิน	1,184.033	567.054	47.89	711.327	567.054	79.72	350.778	479.988	136.84	360.549	87.066	24.15
1. หน่วยงานจัดการเรียนการสอน	742.465	373.124	50.25	456.167	373.124	81.80	214.458	320.819	149.60	241.709	52.305	21.64
1. คณะมนุษยศาสตร์ฯ	59.674	31.423	52.66	32.044	31.423	98.06	16.683	27.883	167.13	15.361	3.541	23.05
2. คณะศึกษาศาสตร์	40.081	21.113	52.67	20.588	21.113	102.55	11.304	18.645	164.95	9.284	2.468	26.58
3. คณะการบัญชีฯ	38.880	19.562	50.31	22.442	19.562	87.16	10.496	17.585	167.55	11.947	1.977	16.55

คณะ/หน่วยงาน	งบประมาณที่ได้รับจัดสรร			ภาพรวมไตรมาสที่ 1-2 (ต.ค. 67 – มี.ค. 68)			ไตรมาสที่ 1 (ต.ค. 67 – ธ.ค. 67)			ไตรมาสที่ 2 (ม.ค. 68 – มี.ค. 68)		
	แผนตั้งต้น	ผล การใช้จ่าย	ร้อยละ	แผน	ผล การใช้จ่าย	ร้อยละ	แผน	ผล การใช้จ่าย	ร้อยละ	แผน	ผล การใช้จ่าย	ร้อยละ
4. คณะการท่องเที่ยวฯ	19.797	10.236	51.70	11.902	10.236	86.00	7.782	9.721	124.91	4.119	0.515	12.50
5. คณะศิลปกรรมศาสตร์ฯ	29.730	15.314	51.51	14.828	15.314	103.28	8.170	13.654	167.12	6.658	1.660	24.93
6. วิทยาลัยการเมืองฯ	21.007	10.306	49.06	13.506	10.306	76.31	6.418	9.618	149.87	7.088	0.687	9.70
7. วิทยาลัยดุริยางคศิลป์	15.498	7.946	51.27	7.980	7.946	99.58	3.812	7.285	191.08	4.168	0.662	15.88
8. คณะนิติศาสตร์	13.680	6.733	49.21	6.517	6.733	103.31	3.820	6.222	162.88	2.697	0.511	18.94
9. คณะวิทยาศาสตร์	107.004	55.010	51.41	58.783	55.010	93.58	28.637	48.133	168.08	30.146	6.877	22.81
10. คณะเทคโนโลยี	48.903	25.227	51.59	27.730	25.227	90.97	13.253	19.877	149.98	14.477	5.350	36.95
11. คณะวิศวกรรมศาสตร์	43.950	21.604	49.16	27.627	21.604	78.20	12.639	19.526	154.49	14.988	2.077	13.86
12. คณะสถาปัตยกรรมศาสตร์ฯ	37.465	18.890	50.42	21.938	18.890	86.11	10.405	17.883	171.87	11.533	1.007	8.73
13. คณะวิทยาการสารสนเทศ	50.672	24.696	48.74	32.798	24.696	75.30	14.163	20.633	145.68	18.635	4.063	21.81
14. คณะสิ่งแวดล้อมฯ	21.143	10.605	50.16	12.025	10.605	88.19	5.759	9.787	169.93	6.266	0.818	13.06
15. คณะพยาบาลศาสตร์	22.518	11.265	50.03	13.356	11.265	84.35	6.134	9.019	147.04	7.222	2.247	31.11
16. คณะเภสัชศาสตร์	32.284	16.575	51.34	18.971	16.575	87.37	8.655	14.297	165.20	10.316	2.277	22.08
17. คณะสาธารณสุขศาสตร์	30.196	9.744	32.27	24.443	9.744	39.86	8.111	8.972	110.61	16.332	0.772	4.73
18. คณะแพทยศาสตร์	83.166	42.757	51.41	74.538	42.757	57.36	31.225	29.305	93.85	43.313	13.452	31.06
19. คณะสัตวแพทยศาสตร์	26.814	14.120	52.66	14.153	14.120	99.77	6.992	12.776	182.71	7.161	1.344	18.77
2. โรงเรียน	28.616	9.667	33.8	12.487	9.667	77.41	6.138	6.023	98.12	6.350	3.644	57.39
1. โรงเรียนสาธิตฯ (ฝ่ายมัธยม)	19.465	6.518	33.49	8.151	6.518	79.97	4.946	4.114	83.18	3.206	2.405	75.02
2. โรงเรียนสาธิตฯ (ฝ่ายประถม)	9.151	3.148	34.40	4.336	3.148	72.61	1.192	1.909	160.11	3.144	1.240	39.43
3. หน่วยงานส่วนกลาง	412.953	184.263	44.62	242.673	184.263	75.93	130.182	153.147	117.64	112.491	31.116	27.66
1. บัณฑิตวิทยาลัย	2.409	1.264	52.47	1.313	1.264	96.23	0.657	1.124	171.20	0.657	0.140	21.26
2. สำนักศึกษาทั่วไป	1.872	0.988	52.75	1.560	0.988	63.31	0.780	0.812	104.08	0.780	0.176	22.53
3. สถาบันวิจัยศิลปะฯ	7.853	3.903	49.70	3.927	3.903	99.40	1.963	2.434	123.95	1.963	1.469	74.84
4. สถาบันวิจัยวลัยรุกขเวช	10.261	5.332	51.97	5.172	5.332	103.10	2.586	3.516	135.98	2.586	1.816	70.22
5. สำนักคอมพิวเตอร์	14.161	7.273	51.36	9.957	7.273	73.05	5.177	3.687	71.21	4.780	3.587	75.04
6. สำนักวิทยบริการ	22.262	11.881	53.37	16.322	11.881	72.79	6.907	5.799	83.96	9.416	6.083	64.60
7. สำนักงานอธิการบดี	351.017	151.970	43.29	202.862	151.970	74.91	111.333	134.418	120.74	91.530	17.552	19.18
7.1 กองกลาง	6.598	3.281	49.73	3.299	3.281	99.46	1.649	2.526	153.16	1.649	0.755	45.75
7.2 กองกิจการนิสิต	9.669	5.078	52.52	5.834	5.078	87.03	2.917	4.267	146.29	2.917	0.810	27.77

คณะ/หน่วยงาน	งบประมาณที่ได้รับจัดสรร			ภาพรวมไตรมาสที่ 1-2 (ต.ค. 67 – มี.ค. 68)			ไตรมาสที่ 1 (ต.ค. 67 – ธ.ค. 67)			ไตรมาสที่ 2 (ม.ค. 68 – มี.ค. 68)		
	แผนตั้งต้น	ผล การใช้จ่าย	ร้อยละ	แผน	ผล การใช้จ่าย	ร้อยละ	แผน	ผล การใช้จ่าย	ร้อยละ	แผน	ผล การใช้จ่าย	ร้อยละ
7.3 กองบริการการศึกษา	7.634	4.015	52.59	4.230	4.015	94.93	2.115	3.458	163.50	2.115	0.557	26.36
7.4 กองแผนงาน	200.937	114.901	57.18	133.974	114.901	85.76	84.732	101.943	120.31	49.242	12.958	26.31
7.5 กองการเจ้าหน้าที่	8.186	4.416	53.95	4.093	4.416	107.90	2.046	4.103	200.47	2.046	0.314	15.33
7.6 กองคลังและพัสดุ	11.121	5.669	50.97	5.561	5.669	101.95	2.780	5.057	181.88	2.780	0.612	22.01
7.7 กองทะเบียนฯ	6.156	3.215	52.22	3.358	3.215	95.73	1.679	2.959	176.24	1.679	0.256	15.23
7.8 กองอาคารสถานที่	85.120	3.475	4.08	34.716	3.475	10.01	9.514	3.160	33.21	25.202	0.316	1.25
7.9 กองส่งเสริมการวิจัยฯ	6.518	3.103	47.61	3.259	3.103	95.22	1.630	2.905	178.28	1.630	0.198	12.15
7.10 กองประชาสัมพันธ์	6.594	3.511	53.24	3.297	3.511	106.49	1.648	2.907	176.35	1.648	0.604	36.62
7.11 สำนักตรวจสอบภายใน	2.484	1.306	52.57	1.242	1.306	105.12	0.621	1.133	182.41	0.621	0.173	27.83
8. ศูนย์วิจัยฯ บรรพชีวินวิทยา	3.117	1.651	52.97	1.559	1.651	105.88	0.780	1.357	174.06	0.780	0.294	37.71
เงินรายได้	2,250.789	759.663	33.75	1,310.981	759.663	57.95	676.469	330.676	48.88	634.512	428.987	67.61
1.หน่วยงานจัดการเรียนการสอน	1,430.655	506.425	35.40	843.346	506.425	60.05	444.201	207.309	46.67	399.146	299.116	74.94
1. คณะมนุษยศาสตร์ฯ	63.284	19.092	30.17	32.553	19.092	58.65	16.122	7.538	46.76	16.431	11.554	70.32
2. คณะศึกษาศาสตร์	58.335	18.312	31.39	34.456	18.312	53.15	18.341	8.927	48.67	16.114	9.386	58.24
3. คณะการบัญชีฯ	155.321	45.011	28.98	74.079	45.011	60.76	31.367	21.041	67.08	42.712	23.970	56.12
4. คณะการท่องเที่ยวฯ	46.914	12.940	27.58	20.752	12.940	62.35	9.633	4.801	49.84	11.119	8.139	73.20
5. คณะศิลปกรรมศาสตร์ฯ	46.200	9.149	19.80	28.291	9.149	32.34	15.746	3.074	19.52	12.545	6.075	48.42
6. วิทยาลัยการเมืองฯ	47.276	10.352	21.90	25.997	10.352	39.82	10.650	4.157	39.03	15.347	6.195	40.36
7. วิทยาลัยดุริยางคศิลป์	29.416	6.709	22.81	19.037	6.709	35.24	7.763	3.102	39.96	11.273	3.607	32.00
8. คณะนิติศาสตร์	28.894	4.936	17.08	15.094	4.936	32.70	9.915	2.432	24.53	5.178	2.503	48.34
9. คณะวิทยาศาสตร์	55.957	13.508	24.14	30.396	13.508	44.44	17.736	5.850	32.98	12.660	7.658	60.49
10. คณะเทคโนโลยี	28.092	7.644	27.21	15.025	7.644	50.87	7.613	3.227	42.39	7.411	4.416	59.59
11. คณะวิศวกรรมศาสตร์	68.729	16.443	23.92	37.895	16.443	43.39	18.681	7.898	42.28	19.214	8.545	44.47
12. คณะสถาปัตยกรรมศาสตร์ฯ	26.774	6.880	25.70	14.422	6.880	47.70	8.347	3.065	36.72	6.076	3.814	62.78
13. คณะวิทยาการสารสนเทศ	62.130	13.871	22.33	33.846	13.871	40.98	16.702	4.605	27.57	17.144	9.266	54.05
14. คณะสิ่งแวดล้อมฯ	11.761	3.688	31.36	3.702	3.688	99.60	1.606	1.641	102.18	2.096	2.047	97.62
15. คณะพยาบาลศาสตร์	30.243	10.004	33.08	13.911	10.004	71.91	7.674	3.669	47.81	6.237	6.335	101.57
16. คณะเภสัชศาสตร์	30.966	8.208	26.51	18.352	8.208	44.72	10.596	3.780	35.67	7.756	4.428	57.09
17. คณะสาธารณสุขศาสตร์	47.587	11.351	23.85	23.240	11.351	48.84	8.283	4.969	60.00	14.957	6.382	42.67

คณะ/หน่วยงาน	งบประมาณที่ได้รับจัดสรร			ภาพรวมไตรมาสที่ 1-2 (ต.ค. 67 – มี.ค. 68)			ไตรมาสที่ 1 (ต.ค. 67 – ธ.ค. 67)			ไตรมาสที่ 2 (ม.ค. 68 – มี.ค. 68)		
	แผนตั้งต้น	ผล การใช้จ่าย	ร้อยละ	แผน	ผล การใช้จ่าย	ร้อยละ	แผน	ผล การใช้จ่าย	ร้อยละ	แผน	ผล การใช้จ่าย	ร้อยละ
18. คณะแพทยศาสตร์	571.864	281.058	49.15	390.288	281.058	72.01	221.585	110.698	49.96	168.703	170.360	100.98
19. คณะสัตวแพทยศาสตร์	20.914	7.271	34.77	12.011	7.271	60.54	5.838	2.834	48.54	6.172	4.437	71.88
2. โรงเรียน	109.373	54.246	49.6	59.254	54.246	91.55	31.868	29.171	91.54	27.386	25.075	91.56
1. โรงเรียนสาธิตฯ (ฝ่ายมัธยม)	66.769	35.393	53.01	36.849	35.393	96.05	20.924	18.639	89.08	15.925	16.755	105.21
2. โรงเรียนสาธิตฯ (ฝ่ายประถม)	42.604	18.853	44.25	22.405	18.853	84.15	10.944	10.533	96.24	11.461	8.321	72.60
3. หน่วยงานส่วนกลาง	710.761	198.991	28.00	408.380	198.991	48.73	200.400	94.195	47.00	207.980	104.796	50.39
1. บัณฑิตวิทยาลัย	7.108	6.198	87.19	3.939	6.198	157.34	2.796	1.625	58.12	1.144	4.573	399.90
2. สำนักศึกษาทั่วไป	65.938	14.603	22.15	29.251	14.603	49.92	12.693	6.112	48.15	16.558	8.491	51.28
3. สถาบันวิจัยศิลปะฯ	7.661	1.449	18.92	4.203	1.449	34.48	0.834	0.614	73.64	3.369	0.835	24.79
4. สถาบันวิจัยวลัยรุกเวช	12.343	6.426	52.06	7.185	6.426	89.44	2.683	2.540	94.67	4.501	3.886	86.32
5. สำนักคอมพิวเตอร์	18.503	2.577	13.93	13.849	2.577	18.60	9.105	0.556	6.11	4.744	2.020	42.59
6. สำนักวิทยบริการ	18.198	2.515	13.82	14.120	2.515	17.81	8.128	0.690	8.50	5.992	1.825	30.46
7. สำนักงานอธิการบดี	575.081	163.642	28.46	330.782	163.642	49.47	162.200	81.720	50.38	168.581	81.922	48.59
7.1 กองกลาง	16.564	4.491	27.11	10.089	4.491	44.51	3.969	1.831	46.13	6.120	2.660	43.47
7.2 กองกิจการนิสิต	45.943	17.270	37.59	36.198	17.270	47.71	33.409	13.116	39.26	2.789	4.153	148.90
7.3 กองบริการการศึกษา	7.474	3.689	49.36	6.143	3.689	60.05	5.391	2.697	50.03	0.752	0.992	131.92
7.4 กองแผนงาน	190.433	42.310	22.22	88.488	42.310	47.81	28.456	22.840	80.26	60.032	19.469	32.43
7.5 กองการเจ้าหน้าที่	12.059	3.306	27.42	7.361	3.306	44.91	3.030	1.699	56.09	4.331	1.607	37.10
7.6 กองคลังและพัสดุ	156.088	38.311	24.54	86.602	38.311	44.24	43.866	18.362	41.86	42.736	19.949	46.68
7.7 กองทะเบียนฯ	7.217	2.931	40.62	5.204	2.931	56.33	3.938	0.771	19.57	1.265	2.160	170.74
7.8 กองอาคารสถานที่	99.733	36.216	36.31	64.220	36.216	56.39	22.604	15.212	67.30	41.616	21.004	50.47
7.9 กองส่งเสริมการวิจัยฯ	31.684	11.425	36.06	20.266	11.425	56.38	14.379	4.057	28.22	5.886	7.368	125.16
7.10 กองประชาสัมพันธ์	6.885	3.335	48.44	5.721	3.335	58.30	2.916	0.974	33.39	2.805	2.362	84.21
7.11 สำนักตรวจสอบภายใน	1.003	0.358	35.73	0.489	0.358	73.22	0.242	0.161	66.81	0.248	0.197	79.47
8. ศูนย์วิจัยฯ บรรพชีวินวิทยา	5.931	1.582	26.67	5.052	1.582	31.31	1.960	0.337	17.20	3.092	1.245	40.26
เงินสะสม	337.833	82.909	24.54	232.668	82.909	35.63	86.840	37.087	42.71	145.827	45.822	31.42
1. หน่วยงานจัดการเรียนการสอน	106.023	13.053	12.31	77.046	13.053	16.94	9.424	2.454	26.03	67.622	10.599	15.67
1. คณะมนุษยศาสตร์ฯ	3.232	0.900	27.84	3.232	0.900	27.84	-	-	-	3.232	0.900	27.84
2. คณะศึกษาศาสตร์	13.402	1.091	8.14	3.048	1.091	35.79	1.819	-	-	1.229	1.091	88.76

คณะ/หน่วยงาน	งบประมาณที่ได้รับจัดสรร			ภาพรวมไตรมาสที่ 1-2 (ต.ค. 67 – มี.ค. 68)			ไตรมาสที่ 1 (ต.ค. 67 – ธ.ค. 67)			ไตรมาสที่ 2 (ม.ค. 68 – มี.ค. 68)		
	แผนตั้งต้น	ผล การใช้จ่าย	ร้อยละ	แผน	ผล การใช้จ่าย	ร้อยละ	แผน	ผล การใช้จ่าย	ร้อยละ	แผน	ผล การใช้จ่าย	ร้อยละ
7.2 กองกิจการนิสิต	2.510	-	-	2.510	-	-	-	-	-	2.510	-	-
7.3 กองบริการการศึกษา	-	-	-	-	-	-	-	-	-	-	-	-
7.4 กองแผนงาน	-	-	-	-	-	-	-	-	-	-	-	-
7.5 กองการเจ้าหน้าที่	7.000	7.000	100.00	7.000	7.000	100.00	7.000	7.000	100.00	-	-	-
7.6 กองคลังและพัสดุ	4.280	-	-	4.280	-	-	-	-	-	4.280	-	-
7.7 กองทะเบียนฯ	-	-	-	-	-	-	-	-	-	-	-	-
7.8 กองอาคารสถานที่	83.686	3.002	3.59	51.478	3.002	5.83	6.027	-	-	45.451	3.002	6.60
7.9 กองส่งเสริมการวิจัยฯ	52.221	38.733	74.17	31.916	38.733	121.36	20.000	26.012	130.06	11.916	12.721	106.76
7.10 กองประชาสัมพันธ์	-	-	-	-	-	-	-	-	-	-	-	-
7.11 สำนักตรวจสอบภายใน	-	-	-	-	-	-	-	-	-	-	-	-
8. ศูนย์วิจัยฯ บรรพชีวินวิทยา	0.499	-	-	0.499	-	-	-	-	-	0.499	-	-

หมายเหตุ : รายการงบประมาณ ที่มีผลเบิกจ่ายไม่เป็นไปตามแผน

(1) บัณฑิตวิทยาลัย เงินรายได้

6820907035:ค่าเบี้ยประกันภัยสำหรับนิสิตต่างชาติ ไม่ได้ทำแผนไว้ในแผนตั้งต้น แต่มีการโอนเปลี่ยนแปลงงบประมาณและเบิกจ่ายในแผนตั้งต้น จำนวน 2,907,000 บาท

(2) กองส่งเสริมการวิจัยฯ เงินสะสม

6824709001:เงินอุดหนุนทุนวิจัยและพัฒนานวัตกรรม ทำแผนไว้ไตรมาสที่ 1 จำนวน 9,000,000 บาท และเบิกจ่ายในไตรมาสที่ 1 จำนวน 15,011,750 บาท
ทำแผนไว้ไตรมาสที่ 2 จำนวน 11,000,000 บาท และเบิกจ่ายในไตรมาสที่ 2 จำนวน 12,721,000 บาท
ภาพรวมการใช้จ่าย แผน จำนวน 40,000,000 บาท และเบิกจ่าย จำนวน 27,732,750 บาท

5. ประสิทธิภาพในการเบิกจ่ายงบประมาณ

ประสิทธิภาพในการจัดซื้อจัดจ้างงบประมาณในภาพรวม จำนวนทั้งสิ้น 981 รายการ มีการเบิกจ่าย จำนวน 512 รายการ คิดเป็นร้อยละ 52.19 มีการก่องหนผู้กพันหรือลงนามในสัญญาแล้ว จำนวน 151 รายการ คิดเป็นร้อยละ 15.39 อยู่ในขั้นตอนการจัดซื้อจัดจ้าง จำนวน 190 รายการ คิดเป็นร้อยละ 19.37 และยังไม่ได้นำเนินการ จำนวน 128 รายการ คิดเป็นร้อยละ 13.05 จำแนกตามแหล่งงบประมาณ รายละเอียดปรากฏดังตาราง 5

ตาราง 5 สรุปสถานะการดำเนินการจัดซื้อจัดจ้างงบลงทุน ปีงบประมาณ พ.ศ. 2568 (เดือนตุลาคม 2567 – มีนาคม 2568)

คณะ/หน่วยงาน	รายการงบลงทุนที่ได้รับจัดสรร ในปีงบประมาณ พ.ศ. 2568																			
	งบประมาณเงินแผ่นดิน					งบประมาณเงินรายได้					เงินสะสม					ภาพรวม				
	จำนวนทั้งสิ้น	เบิกจ่าย	ผูกพัน	อยู่ระหว่างดำเนินการ	ยังไม่ดำเนินการ	จำนวนทั้งสิ้น	เบิกจ่าย	ผูกพัน	อยู่ระหว่างดำเนินการ	ยังไม่ดำเนินการ	จำนวนทั้งสิ้น	เบิกจ่าย	ผูกพัน	อยู่ระหว่างดำเนินการ	ยังไม่ดำเนินการ	จำนวนทั้งสิ้น	เบิกจ่าย	ผูกพัน	อยู่ระหว่างดำเนินการ	ยังไม่ดำเนินการ
รวมทั้งสิ้น (รายการ)	5	2	2	1	-	767	421	111	129	106	209	89	38	60	22	981	512	151	190	128
คณะ	4	2	2	-	-	542	299	75	83	85	157	86	29	35	7	703	387	106	118	92
1. คณะมนุษยศาสตร์ฯ	-	-	-	-	-	25	18	4	3	-	8	3	-	5	-	33	21	4	8	-
2. คณะศึกษาศาสตร์	-	-	-	-	-	24	5	7	4	8	17	6	2	7	2	41	11	9	11	10
3. คณะการบัญชีและการจัดการ	-	-	-	-	-	30	12	2	7	9	-	-	-	-	-	30	12	2	7	9
4. คณะการท่องเที่ยวฯ	-	-	-	-	-	26	19	-	-	7	-	-	-	-	-	26	19	-	-	7
5. คณะศิลปกรรมศาสตร์ฯ	-	-	-	-	-	64	42	10	4	8	-	-	-	-	-	64	42	10	4	8
6. วิทยาลัยการเมืองการปกครอง	-	-	-	-	-	30	8	8	13	1	-	-	-	-	-	30	8	8	13	1
7. วิทยาลัยดุริยางคศิลป์	-	-	-	-	-	26	5	5	13	3	1	-	-	-	1	27	5	5	13	4
8. คณะนิติศาสตร์	-	-	-	-	-	40	7	8	6	19	-	-	-	-	-	40	7	8	6	19
9. คณะพยาบาลศาสตร์	-	-	-	-	-	33	30	2	-	1	-	-	-	-	-	33	30	2	-	1
10. คณะเภสัชศาสตร์	-	-	-	-	-	11	6	1	4	-	32	19	8	5	-	43	25	9	9	-
11. คณะสาธารณสุขศาสตร์	-	-	-	-	-	31	9	10	12	-	1	-	-	1	-	32	9	10	13	-
12. คณะแพทยศาสตร์	4	2	2	-	-	7	6	1	-	-	1	-	1	-	-	12	8	4	-	-
13. คณะสัตวแพทยศาสตร์	-	-	-	-	-	36	15	-	2	19	8	4	-	1	3	44	19	-	3	22
14. คณะวิทยาศาสตร์	-	-	-	-	-	-	-	-	-	-	62	48	11	3	-	62	48	11	3	-
15. คณะเทคโนโลยี	-	-	-	-	-	11	9	2	-	-	-	-	-	-	-	11	9	2	-	-
16. คณะวิศวกรรมศาสตร์	-	-	-	-	-	52	30	7	7	8	17	5	7	4	1	69	35	14	11	9
17. คณะสถาปัตยกรรมศาสตร์ฯ	-	-	-	-	-	17	12	2	1	2	-	-	-	-	-	17	12	2	1	2
18. คณะวิทยาการสารสนเทศ	-	-	-	-	-	75	65	6	4	-	4	-	-	4	-	79	65	6	8	-
19. คณะสิ่งแวดล้อมฯ	-	-	-	-	-	4	1	-	3	-	6	1	-	5	-	10	2	-	8	-
โรงเรียน	-	-	-	-	-	4	4	-	-	-	4	-	1	3	-	8	4	1	3	-
20. โรงเรียนสาธิตฯ (ฝ่ายมัธยม)	-	-	-	-	-	-	-	-	-	-	3	-	1	2	-	3	-	1	2	-
21. โรงเรียนสาธิตฯ (ฝ่ายประถม)	-	-	-	-	-	4	4	-	-	-	1	-	-	1	-	5	4	-	1	-
ส่วนกลาง	1	-	-	1	-	221	118	36	46	21	48	3	8	22	15	259	121	44	69	36
22. สำนักศึกษาทั่วไป	-	-	-	-	-	23	13	2	8	-	-	-	-	-	-	23	13	2	8	-

คณะ/หน่วยงาน	รายการงบประมาณที่ได้รับจัดสรร ในปีงบประมาณ พ.ศ. 2568																			
	งบประมาณเงินแผ่นดิน					งบประมาณเงินรายได้					เงินสะสม					ภาพรวม				
	จำนวนทั้งสิ้น	เบิกจ่าย	ผูกพัน	อยู่ระหว่างดำเนินการ	ยังไม่ดำเนินการ	จำนวนทั้งสิ้น	เบิกจ่าย	ผูกพัน	อยู่ระหว่างดำเนินการ	ยังไม่ดำเนินการ	จำนวนทั้งสิ้น	เบิกจ่าย	ผูกพัน	อยู่ระหว่างดำเนินการ	ยังไม่ดำเนินการ	จำนวนทั้งสิ้น	เบิกจ่าย	ผูกพัน	อยู่ระหว่างดำเนินการ	ยังไม่ดำเนินการ
23. สถาบันวิจัยศิลปะฯ	-	-	-	-	-	9	3	3	3	-	-	-	-	-	-	9	3	3	3	-
24. สถาบันวิจัยลัญจกเวช	-	-	-	-	-	14	8	5	-	1	1	-	-	-	1	15	8	5	-	2
25. สำนักคอมพิวเตอร์	-	-	-	-	-	19	-	5	13	1	4	2	2	-	-	23	2	7	13	1
26. สำนักวิทยบริการ	-	-	-	-	-	19	5	7	3	4	15	1	-	3	11	34	6	7	6	15
27. บัณฑิตวิทยาลัย	-	-	-	-	-	2	2	-	-	-	-	-	-	-	-	2	2	-	-	-
28. ศูนย์วิจัยและการศึกษา บรรพชีวินวิทยา	-	-	-	-	-	10	-	-	7	3	1	-	-	1	-	11	-	-	8	3
29. สำนักงานอธิการบดี	1	-	-	1	-	125	87	14	12	12	27	-	6	18	3	153	87	20	31	15
29.1 กองกลาง	-	-	-	-	-	3	-	-	-	3	1	-	-	-	1	4	-	-	-	4
29.2 กองกิจการนิสิต	-	-	-	-	-	6	2	1	-	3	1	-	-	-	1	7	2	1	-	4
29.3 กองแผนงาน	-	-	-	-	-	6	5	1	-	-	-	-	-	-	-	6	5	1	-	-
29.4 กองการเจ้าหน้าที่	-	-	-	-	-	2	-	1	-	1	-	-	-	-	-	2	-	1	-	1
29.4 กองคลังและพัสดุ	-	-	-	-	-	7	4	2	-	1	2	-	-	2	-	9	4	2	2	1
29.5 กองทะเบียนฯ	-	-	-	-	-	7	6	-	1	-	-	-	-	-	-	7	6	-	1	-
29.6 กองอาคารสถานที่	1	-	-	1	-	55	37	4	11	3	21	-	5	15	1	77	37	9	27	4
29.7 กองส่งเสริมการวิจัยฯ	-	-	-	-	-	30	27	3	-	-	2	-	1	1	-	32	27	4	1	-
29.8 กองประชาสัมพันธ์ฯ	-	-	-	-	-	7	6	1	-	-	-	-	-	-	-	7	6	1	-	-
29.9 กองบริการการศึกษา	-	-	-	-	-	1	-	-	-	1	-	-	-	-	-	1	-	-	-	1
29.10 ตรวจสอบภายใน	-	-	-	-	-	1	-	1	-	-	-	-	-	-	-	1	-	1	-	-

ตาราง 6 ระบายความก้าวหน้าในการดำเนินการจัดซื้อจัดจ้าง งบลงทุน งบประมาณเงินแผ่นดิน ประจำปีงบประมาณ พ.ศ. 2568 (เดือนตุลาคม 2567 – มีนาคม 2568)

ลำดับ ที่	คณะ/หน่วยงาน	รายการทั้งสิ้น	ยังไม่ ดำเนินการ	สถานะความก้าวหน้าการดำเนินงาน							
				[1] แต่งตั้งกรรมการ TOR	[2] จัดทำร่าง TOR	[3] รายการขออนุมัติ จัดซื้อ/จัดจ้าง	[4] วิจารณ์ TOR	[5] ประกาศ ประกวดราคา	[6] นัดทำสัญญา	[7] จัดทำ สัญญา	[8] เบิกจ่าย
	รวม	5	-	-	-	-	-	1	-	2	2
1	กองอาคารสถานที่	1	-	-	-	-	-	1	-	-	-
	สิ่งก่อสร้าง	1	-	-	-	-	-	1	-	-	-
2	คณะแพทยศาสตร์	4	-	-	-	-	-	-	-	2	2
	ครุภัณฑ์	3	-	-	-	-	-	-	-	2	1
	สิ่งก่อสร้าง	1	-	-	-	-	-	-	-	-	1

ตาราง 7 ระบายความก้าวหน้าในการดำเนินการจัดซื้อจัดจ้าง งบลงทุน งบประมาณเงินรายได้ ประจำปีงบประมาณ พ.ศ. 2568 (เดือนตุลาคม 2567 – มีนาคม 2568)

ลำดับ ที่	คณะ/หน่วยงาน	รายการ ทั้งสิ้น	ยังไม่ ดำเนินการ	สถานะความก้าวหน้าการดำเนินงาน							
				[1] แต่งตั้ง กรรมการ TOR	[2] จัดทำร่าง TOR	[3] รายการขออนุมัติ จัดซื้อ/จัดจ้าง	[4] วิจารณ์ TOR	[5] ประกาศ ประกวดราคา	[6] นัดทำ สัญญา	[7] จัดทำ สัญญา	[8] เบิกจ่าย
	รวม	767	106	49	37	19	3	16	5	111	421
	ครุภัณฑ์	721	93	37	31	18	2	12	5	107	416
	สิ่งก่อสร้าง	46	13	12	6	1	1	4	-	4	5
1	กองกิจการนิสิต	6	3	-	-	-	-	-	-	1	2
	ครุภัณฑ์	6	3	-	-	-	-	-	-	1	2
2	กองคลังและพัสดุ	7	1	-	-	-	-	-	-	2	4
	ครุภัณฑ์	5	-	-	-	-	-	-	-	2	3
	สิ่งก่อสร้าง	2	1	-	-	-	-	-	-	-	1
3	กองทะเบียนและประมวลผล	7	-	-	-	-	1	-	-	-	6
	ครุภัณฑ์	6	-	-	-	-	-	-	-	-	6
	สิ่งก่อสร้าง	1	-	-	-	-	1	-	-	-	-

ลำดับ ที่	คณะ/หน่วยงาน	รายการ ทั้งสิ้น	ยังไม่ ดำเนินการ	สถานะความก้าวหน้าการดำเนินงาน							
				[1] แต่งตั้ง กรรมการ TOR	[2] จัดทำร่าง TOR	[3] รายการขออนุมัติ จัดซื้อ/จัดจ้าง	[4] วิจารณ์ TOR	[5] ประกาศ ประกวดราคา	[6] นัดทำ สัญญา	[7] จัดทำ สัญญา	[8] เบิกจ่าย
14	คณะมนุษยศาสตร์และสังคมศาสตร์	25	-	3	-	-	-	-	-	4	18
	ครูภัณฑ์	23	-	1	-	-	-	-	-	4	18
	สิ่งก่อสร้าง	2	-	2	-	-	-	-	-	-	-
15	คณะวิทยาการสารสนเทศ	75	-	-	3	-	-	1	-	6	65
	ครูภัณฑ์	73	-	-	3	-	-	1	-	6	63
	สิ่งก่อสร้าง	2	-	-	-	-	-	-	-	-	2
16	คณะวิศวกรรมศาสตร์	52	8	2	1	2	-	2	-	7	30
	ครูภัณฑ์	52	8	2	1	2	-	2	-	7	30
17	คณะศิลปกรรมศาสตร์และวัฒนธรรมศาสตร์	64	8	-	1	-	-	3	-	10	42
	ครูภัณฑ์	58	6	-	-	-	-	-	-	10	42
	สิ่งก่อสร้าง	6	2	-	1	-	-	3	-	-	-
18	คณะศึกษาศาสตร์	24	8	3	1	-	-	-	-	7	5
	ครูภัณฑ์	23	7	3	1	-	-	-	-	7	5
	สิ่งก่อสร้าง	1	1	-	-	-	-	-	-	-	-
19	คณะสถาปัตยกรรมศาสตร์ ผังเมืองและนฤมิตศิลป์	17	2	1	-	-	-	-	-	2	12
	ครูภัณฑ์	16	2	-	-	-	-	-	-	2	12
	สิ่งก่อสร้าง	1	-	1	-	-	-	-	-	-	-
20	คณะสัตวแพทยศาสตร์	36	19	2	-	-	-	-	-	-	15
	ครูภัณฑ์	35	19	1	-	-	-	-	-	-	15
	สิ่งก่อสร้าง	1	-	1	-	-	-	-	-	-	-
21	คณะสาธารณสุขศาสตร์	31	-	5	3	-	-	-	4	10	9
	ครูภัณฑ์	30	-	4	3	-	-	-	4	10	9
	สิ่งก่อสร้าง	1	-	1	-	-	-	-	-	-	-

ลำดับ ที่	คณะ/หน่วยงาน	รายการ ทั้งสิ้น	ยังไม่ ดำเนินการ	สถานะความก้าวหน้าการดำเนินงาน								
				[1] แต่งตั้ง กรรมการ TOR	[2] จัดทำร่าง TOR	[3] รายการขออนุมัติ จัดซื้อ/จัดจ้าง	[4] วิจารณ์ TOR	[5] ประกาศ ประกวดราคา	[6] นัดทำ สัญญา	[7] จัดทำ สัญญา	[8] เบิกจ่าย	
22	คณะสิ่งแวดล้อมและทรัพยากรศาสตร์	4	-	3	-	-	-	-	-	-	-	1
	ครุภัณฑ์	3	-	3	-	-	-	-	-	-	-	-
	สิ่งก่อสร้าง	1	-	-	-	-	-	-	-	-	-	1
23	บัณฑิตวิทยาลัย	2	-	-	-	-	-	-	-	-	-	2
	ครุภัณฑ์	2	-	-	-	-	-	-	-	-	-	2
24	วิทยาลัยการเมืองการปกครอง	30	1	5	6	1	1	-	-	8	8	
	ครุภัณฑ์	25	-	2	5	1	1	-	-	8	8	
	สิ่งก่อสร้าง	5	1	3	1	-	-	-	-	-	-	
25	วิทยาลัยดุริยางคศิลป์	26	3	8	5	-	-	-	-	5	5	
	ครุภัณฑ์	23	2	6	5	-	-	-	-	5	5	
	สิ่งก่อสร้าง	3	1	2	-	-	-	-	-	-	-	
26	ศูนย์วิจัยและการศึกษาบรรพชีวินวิทยา	10	3	1	6	-	-	-	-	-	-	
	ครุภัณฑ์	6	1	1	4	-	-	-	-	-	-	
	สิ่งก่อสร้าง	4	2	-	2	-	-	-	-	-	-	
27	สถาบันวิจัยวลัยรุกขเวช	14	1	-	-	-	-	-	-	5	8	
	ครุภัณฑ์	14	1	-	-	-	-	-	-	5	8	
28	สถาบันวิจัยศิลปะและวัฒนธรรมอีสาน	9	-	1	2	-	-	-	-	3	3	
	ครุภัณฑ์	6	-	1	-	-	-	-	-	2	3	
	สิ่งก่อสร้าง	3	-	-	2	-	-	-	-	1	-	
29	สำนักคอมพิวเตอร์	19	1	2	2	9	-	-	-	5	-	
	ครุภัณฑ์	18	-	2	2	9	-	-	-	5	-	
	สิ่งก่อสร้าง	1	1	-	-	-	-	-	-	-	-	
30	สำนักวิทยบริการ	19	4	-	1	1	-	1	-	7	5	
	ครุภัณฑ์	19	4	-	1	1	-	1	-	7	5	

ตาราง 8 ระบายความก้าวหน้าในการดำเนินการจัดซื้อจัดจ้าง งบลงทุน งบประมาณเงินสะสม ประจำปีงบประมาณ พ.ศ. 2568 (เดือนตุลาคม 2567 – มีนาคม 2568)

ลำดับ ที่	คณะ/หน่วยงาน	รายการ ทั้งสิ้น	ยังไม่ ดำเนินการ	สถานะความก้าวหน้าการดำเนินงาน							
				[1] แต่งตั้งกรรมการ TOR	[2] จัดทำร่าง TOR	[3] รายการขออนุมัติ จัดซื้อ/จัดจ้าง	[4] วิจารณ์ TOR	[5] ประกาศ ประกวดราคา	[6] นัดทำ สัญญา	[7] จัดทำ สัญญา	[8] เบิกจ่าย
	รวม	209	22	20	20	5	4	10	1	38	89
	ครุภัณฑ์	158	10	12	11	4	2	4	-	26	89
	สิ่งก่อสร้าง	51	12	8	9	1	2	6	1	12	-
1	กองกิจการนิสิต	1	1	-	-	-	-	-	-	-	-
	สิ่งก่อสร้าง	1	1	-	-	-	-	-	-	-	-
2	กองคลังและพัสดุ	2	-	1	-	-	-	1	-	-	-
	สิ่งก่อสร้าง	2	-	1	-	-	-	1	-	-	-
3	กองส่งเสริมการวิจัยและบริการวิชาการ	2	-	1	-	-	-	-	-	1	-
	สิ่งก่อสร้าง	2	-	1	-	-	-	-	-	1	-
4	กองอาคารสถานที่	21	1	5	4	-	-	5	1	5	-
	ครุภัณฑ์	2	-	-	1	-	-	1	-	-	-
	สิ่งก่อสร้าง	19	1	5	3	-	-	4	1	5	-
5	คณะแพทยศาสตร์	1	-	-	-	-	-	-	-	1	-
	สิ่งก่อสร้าง	1	-	-	-	-	-	-	-	1	-
6	คณะเภสัชศาสตร์	32	-	-	2	2	1	-	-	8	19
	ครุภัณฑ์	29	-	-	-	2	-	-	-	8	19
	สิ่งก่อสร้าง	3	-	-	2	-	1	-	-	-	-
7	คณะมนุษยศาสตร์และสังคมศาสตร์	8	-	5	-	-	-	-	-	-	3
	ครุภัณฑ์	8	-	5	-	-	-	-	-	-	3
8	คณะวิทยาการสารสนเทศ	4	-	-	1	2	-	1	-	-	-
	ครุภัณฑ์	3	-	-	1	1	-	1	-	-	-
	สิ่งก่อสร้าง	1	-	-	-	1	-	-	-	-	-

ลำดับ ที่	คณะ/หน่วยงาน	รายการ ทั้งสิ้น	ยังไม่ ดำเนินการ	สถานะความก้าวหน้าการดำเนินงาน							
				[1] แต่งตั้งกรรมการ TOR	[2] จัดทำร่าง TOR	[3] รายการขออนุมัติ จัดซื้อ/จัดจ้าง	[4] วิจารณ์ TOR	[5] ประกาศ ประกวดราคา	[6] นัดทำ สัญญา	[7] จัดทำ สัญญา	[8] เบิกจ่าย
19	สำนักวิทยบริการ	15	11	1	1	1	-	-	-	-	1
	ครุภัณฑ์	11	8	-	1	1	-	-	-	-	1
	สิ่งก่อสร้าง	4	3	1	-	-	-	-	-	-	-
20	โรงเรียนสาธิต มมส (ฝ่ายประถม)	3	-	-	1	-	1	-	-	1	-
	ครุภัณฑ์	1	-	-	-	-	1	-	-	-	-
	สิ่งก่อสร้าง	2	-	-	1	-	-	-	-	1	-
21	กองกลาง	1	1	-	-	-	-	-	-	-	-
	สิ่งก่อสร้าง	1	1	-	-	-	-	-	-	-	-
22	โรงเรียนสาธิต มมส (ฝ่ายมัธยม)	1	-	-	-	-	1	-	-	-	-
	สิ่งก่อสร้าง	1	-	-	-	-	1	-	-	-	-