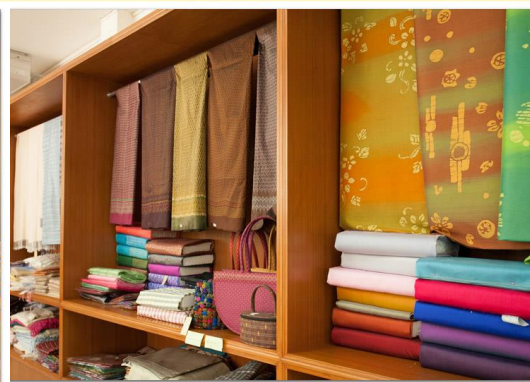


การถ่ายทอดนโยบายสู่การปฏิบัติ มหาวิทยาลัยมหาสารคาม พ.ศ. 2562



ร่วมภาคภูมิใจ
มหาวิทยาลัยมหาสารคาม
หนึ่งในมหาวิทยาลัยไทย ติดอันดับที่ 6 ร่วม
ในกลุ่มอันดับที่ 1001+ ของโลก

จากการจัดอันดับ
มหาวิทยาลัยที่ดีที่สุดในโลก

THE WORLD UNIVERSITY RANKINGS
Times Higher Education

โลกนี้ Suff 27 กุมภาพันธ์ 2561

การจัดการเรียนการสอน

ยุทธศาสตร์ที่ 1 พัฒนาการผลิตบัณฑิตที่มีคุณภาพ
ภายใต้การจัดการเรียนการสอนในหลักสูตรที่ทันสมัยตาม
เกณฑ์คุณภาพ และมาตรฐานของชาติและสากล

เป้าหมาย

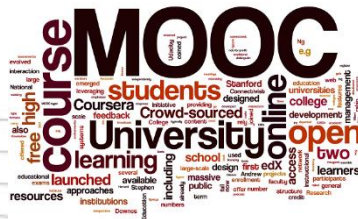
- คุณภาพของหลักสูตร
- พัฒนาศักยภาพอาจารย์ด้านการสอน
- บัณฑิตพึงประสงค์
- ทักษะด้านภาษาอังกฤษ
และเทคโนโลยีสารสนเทศ



คุณภาพด้านหลักสูตร/การรับนิสิต

1. ส่งเสริมการจัดทำหลักสูตรผลิตร่วมกับภาคอุตสาหกรรม/ผู้ใช้บัณฑิต
หลักสูตรที่เน้นการเรียนการสอนที่บูรณาการการเรียนรู้กับการทำงานใน
สถาบันอุดมศึกษา (WIL) หลักสูตรระยะสั้น (Short course) และ
หลักสูตรออนไลน์ (MOOCs) เพื่อรองรับผู้เข้าศึกษาต่อทั้งวัยเรียนและ
วัยทำงาน รวมถึงแนวทางในการทำ Credit bank

Short
Courses
Offered



คุณภาพด้านหลักสูตร/การรับนิสิต

2. สนับสนุนการควบรวม/บูรณาการหลักสูตรบนพื้นฐานข้อมูลสารสนเทศประกอบการตัดสินใจที่ดี
3. สนับสนุนการประชาสัมพันธ์หลักสูตรเชิงรุกผ่านช่องทางที่หลากหลายให้เข้าถึงตลาดผู้เรียนที่มีศักยภาพทั้งตลาดเดิมและใหม่



ม.มหาสารคาม

เปิดรับสมัคร ป.ตรี ปีการศึกษา 2562 

รอบที่ 1 สมัคร 1-15 ธันวาคม 2561 รับด้วย Portfolio
รอบที่ 2 สมัคร 4-28 กุมภาพันธ์ 2562 รับแบบโควตา

รอบที่ 3 สมัคร 17-29 เมษายน 2562 การรับตรงร่วมกัน
รอบที่ 4 สมัคร 9-19 พฤษภาคม 2562 Admission
รอบที่ 5 สมัครช่วง พฤษภาคม-มิถุนายน 2562 รับตรงอิสระ

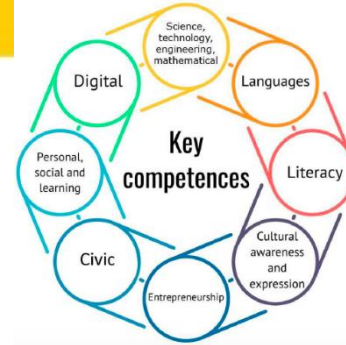


สอบถามการเข้าศึกษา ป.ตรี มมส ติดต่อ กองบริการการศึกษา 043-754377  เรียนต่อ มมส Mahasarakham University

พัฒนาศักยภาพอาจารย์ด้านการจัดการเรียนการสอนและให้คำปรึกษา

1. ส่งเสริมความรู้ด้านการจัดการเรียนการสอนที่เน้นผลลัพธ์ผู้เรียน เป็นสำคัญ (OBE) ตามแนวทางการส่งเสริมคุณภาพการจัดการเรียน การสอนของอาจารย์ ในสถาบันอุดมศึกษา (PSF)
2. พัฒนาระบบกลไกในการให้คำปรึกษา เพื่อลดอัตราการตกออก ของนิสิต





พัฒนาทักษะ 21st Century ให้กับนิสิต

1. แผนพัฒนาทักษะด้านภาษาอังกฤษ โดยความร่วมมือของหน่วยงานที่เกี่ยวข้อง
2. พัฒนาทักษะการเป็นผู้ประกอบการผ่านรายวิชาศึกษาทั่วไป และกิจกรรม Start up บนพื้นที่ Co-working space
3. พัฒนาการเรียนการสอนหมวดวิชาศึกษาทั่วไปในลักษณะบูรณาการผสมผสานกับรายวิชาหลัก และหรือ รายวิชาเฉพาะ



ด้านการวิจัย



พัฒนาศักยภาพนักวิจัยสำหรับขอทุนสนับสนุนจากหน่วยงาน
องค์กรภายนอกให้มากยิ่งขึ้น



ส่งเสริมนักวิจัยร่วมกับภาคเอกชนมากขึ้น

ส่งเสริมสนับสนุนการพัฒนางานวิจัยเพื่อนำไปใช้ประโยชน์
ในเชิงพาณิชย์มากยิ่งขึ้น



เน้นการวิจัยแบบบูรณาการ ในหลากหลายศาสตร์ร่วมกัน
เพื่อเพิ่มความโดดเด่นทางด้านการวิจัย



ด้านการบริการวิชาการ

เน้นการสร้างชุมชนต้นแบบ

เน้นการบริการวิชาการที่บูรณาการเข้ากับภารกิจด้านการเรียนการสอนการวิจัย และการทำนุบำรุงศิลปวัฒนธรรม เพื่อเสริมสร้างความเข้มแข็งของชุมชน

เน้นการบริการวิชาการที่สร้างมูลค่าเพิ่มให้กับชุมชน

เน้นการบริการวิชาการที่เป็นความร่วมมือกับหน่วยงานภายนอก/ภาคเอกชน



การทำนุบำรุงศิลปและวัฒนธรรม

มุ่งเน้น ศิลปวัฒนธรรมเพื่อการสร้างมูลค่าเพิ่ม
มีการบูรณาการงานทำนุบำรุงศิลปวัฒนธรรม
เข้ากับภารกิจด้านการเรียนการสอน การวิจัย
และการบริการวิชาการ โดยมี Area based
ที่ชัดเจนทำให้เกิดความยั่งยืนในชุมชน

ภายใต้ชุดโครงการ

**“เส้นทางท่องเที่ยวมรดกทางวัฒนธรรม
จังหวัดมหาสารคาม”**



ศิลปะการแสดง



Photographed by : abird

แหล่งโบราณสถาน



วัฒนธรรมด้านอาหาร



งานศิลปกรรมท้องถิ่น

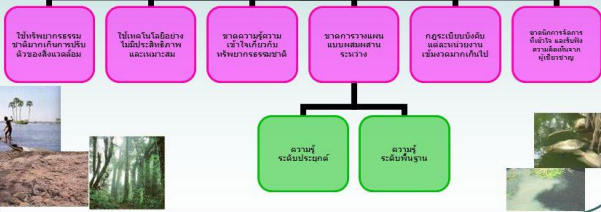


การบริหารจัดการสิ่งแวดล้อม

ปัญหาในการบริหารสิ่งแวดล้อม

สาเหตุของปัญหาในการบริการสิ่งแวดล้อมในปัจจุบัน

ประชาชน



ms_smlper
รับงานช่างภาพและ
ถ่ายภาพงานต่างๆ
0874448959

การบริหารจัดการสิ่งแวดล้อม



พื้นที่ดำเนินการ



แกดำ



อำเภอวาปีปทุม

- เมืองนักปราชญ์
ชาตินักสู้ ผ้าไหม
เลิศหรู เพลงฟูก
กลองยาว แหล่งอู๋
ข้าวจ่อใหญ่
ถิ่นไทยบัวงาม



อำเภอพยัคฆภูมิพิสัย

- ข้าวหอมมะลิเลื่อง
ชื่อ ฝมือทอผ้าไหม
ศิลปาชีพน้าพระทัย
ทุ่งกุลาร่องไทรงาม
ตา



การบริหารจัดการ

- การบริหารแผนให้มีประสิทธิภาพ
- การใช้งานระบบ MIS จำนวน 12 ระบบ
- การวางแผนอัตรากำลัง
- การพัฒนาบุคลากร
- การบริหารจัดการงบประมาณ



การส่งเสริมภาพลักษณ์และการพัฒนาสถาบันสู่สากล

- การแลกเปลี่ยนนักวิชาการต่างประเทศ
- นิสิตแลกเปลี่ยน
(Inbound/Outbound)
- การดำเนินกิจกรรมภายใต้ MOU
- ผลงานตีพิมพ์ในระดับนานาชาติ
- การพัฒนาโครงสร้างพื้นฐานที่เอื้อต่อการจัดการศึกษานานาชาติ



RANKING WEB
OF UNIVERSITIES

พัฒนามหาวิทยาลัยสีเขียวและรักษสิ่งแวดล้อม

- การประหยัดพลังงานไฟฟ้า
- การบริหารจัดการ การจราจร
- การบริหารจัดการขยะ
- การบริหารจัดการน้ำ





ขอบคุณทุกท่าน

