



สรุปแผนการใช้จ่ายงบประมาณรายจ่าย ประจำปีงบประมาณ พ.ศ. 2564
มหาวิทยาลัยมหาสารคาม

คำนำ

แผนการใช้จ่ายงบประมาณรายจ่าย ประจำปีงบประมาณ พ.ศ. 2564 มีวัตถุประสงค์เพื่อให้มหาวิทยาลัยและคณะ/หน่วยงาน ใช้เป็นแนวทางการบริหารการเงินและกำกับติดตามการใช้จ่ายงบประมาณให้สอดคล้องกับยุทธศาสตร์การพัฒนามหาวิทยาลัยและนโยบายการเร่งรัด กำกับติดตามการบริหารงบประมาณรายจ่ายประจำปี เพื่อให้มีความเรียบร้อย มีประสิทธิภาพ และเกิดประโยชน์สูงสุดต่อมหาวิทยาลัย โดยสรุปภาพรวมในมิตियุทธศาสตร์การพัฒนามหาวิทยาลัย มิติงบรายจ่าย และมติหน่วยงาน ทั้งแบบรายเดือนและรายไตรมาส หวังว่าเอกสารฉบับนี้จะเป็นประโยชน์ต่อการบริหารการเงินและกำกับติดตามการใช้เงินของมหาวิทยาลัยมหาสารคามต่อไป

มหาวิทยาลัยมหาสารคาม

กันยายน 2563

สารบัญ

เรื่อง	หน้า
บทสรุปผู้บริหาร.....	ก-1
1 สรุปงบประมาณรายจ่ายประจำปีงบประมาณ พ.ศ. 2564.....	1
2 สรุปแผนการใช้จ่ายงบประมาณรายจ่ายประจำปีงบประมาณ พ.ศ. 2564.....	4
3 มิติยุทธศาสตร์การพัฒนามหาวิทยาลัย.....	5
4 มิติงบรายจ่าย.....	13
5 มิติหน่วยงาน.....	17

สารบัญตาราง

ตาราง

หน้า

1	แสดงเป้าหมายการเบิกจ่ายตามแผนการใช้จ่ายงบประมาณรายจ่าย ประจำปีงบประมาณ พ.ศ. 2564.....	ก-4
2	สรุปงบประมาณรายจ่ายประจำปี พ.ศ. 2564 จำแนกตามแหล่งเงิน.....	2
3	สรุปงบประมาณรายจ่ายประจำปี พ.ศ. 2564 จำแนกตามงบรายจ่าย.....	2
4	แผนการใช้จ่ายงบประมาณรายจ่ายประจำปี พ.ศ. 2564 มิติยุทธศาสตร์การพัฒนามหาวิทยาลัย จำแนกตามงบประมาณ.....	6
5	สรุปแผนการใช้จ่ายงบประมาณรายจ่ายประจำปี พ.ศ. 2564 จำแนกตามยุทธศาสตร์การพัฒนามหาวิทยาลัย.....	8
6	สรุปแผนการใช้จ่ายงบประมาณเงินแผ่นดิน ประจำปี พ.ศ. 2564 จำแนกตามยุทธศาสตร์การพัฒนามหาวิทยาลัย.....	10
7	สรุปแผนการใช้จ่ายงบประมาณรายจ่ายเงินรายได้ ประจำปี พ.ศ. 2564 จำแนกตามยุทธศาสตร์การพัฒนามหาวิทยาลัย.....	11
8	สรุปแผนการใช้จ่ายงบประมาณรายจ่ายประจำปี พ.ศ. 2564 มิติงบรายจ่าย จำแนกตามงบประมาณ.....	14
9	สรุปแผนการใช้จ่ายงบประมาณ ประจำปีงบประมาณ พ.ศ. 2564 จำแนกตามงบรายจ่าย.....	14
10	สรุปแผนการใช้จ่ายงบประมาณแผ่นดิน ประจำปีงบประมาณ พ.ศ. 2564 จำแนกตามงบรายจ่าย.....	15
11	สรุปแผนการใช้จ่ายงบประมาณรายจ่ายเงินรายได้ ประจำปีงบประมาณ พ.ศ. 2564 จำแนกตามงบรายจ่าย.....	16
12	สรุปรวมแผนการใช้จ่ายงบประมาณ ประจำปีงบประมาณ พ.ศ. 2564 มิติหน่วยงาน รายไตรมาส.....	18
13	สรุปแผนการใช้จ่ายงบประมาณ ประจำปีงบประมาณ พ.ศ. 2564 จำแนกตามหลักสูตร/สาขาวิชา.....	21

สารบัญตาราง (ต่อ)

14	สรุปแผนปฏิบัติการจัดซื้อจัดจ้าง ปีงบประมาณ พ.ศ. 2564 เงินแผ่นดิน.....	32
15	สรุปแผนปฏิบัติการจัดซื้อจัดจ้าง ปีงบประมาณ พ.ศ. 2564 เงินรายได้และเงินสะสม.....	38

สารบัญแผนภูมิ

ตาราง

หน้า

1	แผนการใช้จ่ายงบประมาณ ประจำปีงบประมาณ พ.ศ. 2564 รายเดือน.....	ก-3
2	แผนการใช้จ่ายงบประมาณเงินแผ่นดิน ประจำปีงบประมาณ พ.ศ. 2564 รายเดือน.....	ก-4
3	แผนการใช้จ่ายงบประมาณรายจ่ายเงินรายได้ ประจำปีงบประมาณ พ.ศ. 2564 รายเดือน.....	ก-4
4	สรุปงบประมาณรายจ่ายประจำปี พ.ศ. 2564 จำแนกตามแหล่งเงิน.....	3
5	สรุปงบประมาณรายจ่ายประจำปี พ.ศ. 2564 จำแนกตามงบรายจ่าย.....	3

บทสรุปสำหรับผู้บริหาร

แผนการใช้จ่ายงบประมาณรายจ่ายประจำปีงบประมาณ พ.ศ. 2564

ตามที่มหาวิทยาลัยมหาสารคาม ได้รับจัดสรรงบประมาณทั้งสิ้น 2,625,375,950 บาท จำแนกเป็น งบประมาณรายจ่ายเงินแผ่นดิน จำนวน 1,080,362,200 บาท (ร้อยละ 41.15) และงบประมาณรายจ่ายเงินรายได้ จำนวน 1,545,013,750 บาท (ร้อยละ 58.85) โดยอนุมัติจากสภามหาวิทยาลัย ในคราวประชุมครั้งที่ 8/2563 วันที่ 28 สิงหาคม 2563 นั้น เพื่อให้การปฏิบัติราชการประจำปีของมหาวิทยาลัยบรรลุวัตถุประสงค์ตามแผนยุทธศาสตร์ และใช้เป็นกรอบในการบริหารงบประมาณตามแผนการปฏิบัติงานได้อย่างมีประสิทธิภาพจึงได้จัดทำแผนการใช้จ่ายงบประมาณรายจ่ายประจำปี ภายใต้หลักเกณฑ์และแนวทาง ดังนี้

งบประมาณแผ่นดิน

1. ค่าใช้จ่ายบุคลากรภาครัฐ ให้จัดทำแผนฯ ตามความเหมาะสม
2. งบลงทุน ค่าครุภัณฑ์ ที่ดินและสิ่งก่อสร้าง จัดทำแผนจัดซื้อจัดจ้างเพื่อเร่งรัดก่อนนี้ผูกพันหรือลงนามในสัญญาให้แล้วเสร็จภายในไตรมาสที่ 1 กรณีแผนการเบิกจ่ายให้เป็นไปตามระยะเวลาในการส่งมอบงาน ทั้งนี้ ควรเร่งรัดการเบิกจ่ายให้แล้วเสร็จภายในไตรมาส 2 ยกเว้นที่ต้องเบิกจ่ายตามงวดงานหรือที่ระบุไว้ในสัญญา
3. งบประมาณในรายจ่ายประจำ
 - 3.1 ค่าวัสดุการศึกษา การผลิตพยาบาลเพิ่ม (คณะพยาบาลศาสตร์) การจัดการศึกษาขั้นพื้นฐาน (โรงเรียนสาธิตฯ) ทุนเรียนดีวิทยาศาสตร์ (คณะวิทยาศาสตร์) เป้าหมายการเบิกจ่าย ร้อยละ 30,60,80 และ 100 ในไตรมาส 1,2,3 และ 4
 - 3.2 ค่าสาธารณูปโภค เป้าหมายการเบิกจ่ายร้อยละ 100 ภายในไตรมาส 2 และค่าตอบแทนหมาจ่ายแทนการจัดการรถประจำตำแหน่ง จัดทำแผนฯ ตามความเหมาะสม

งบประมาณเงินรายได้

1. รายการที่ตั้งจ่ายจากเงินเหลือจ่ายสะสม ให้จัดทำแผนการใช้จ่ายและเบิกจ่ายได้เต็มจำนวนตั้งแต่ต้นปีงบประมาณ โดยเฉพาะงบลงทุน ค่าครุภัณฑ์ที่ดินและสิ่งก่อสร้าง ซึ่งมีความพร้อมตั้งแต่ขั้นตอนการขอตั้งงบประมาณ ควรเร่งรัดก่อนนี้ผูกพันให้แล้วเสร็จภายในไตรมาส 2 หากไม่สามารถดำเนินการให้เป็นไปตามแผน

ได้ให้ถือปฏิบัติตามมติสภามหาวิทยาลัยมหาสารคาม ครั้งที่ 4/2559 เมื่อวันที่ 29 เมษายน 2559 ข้อ 3 มาตรการลงโทษทางวินัยทางการเงินกรณีไม่เร่งดำเนินการใช้จ่ายให้เป็นไปตามแผนต่อไป

2. รายการที่ตั้งจ่ายจากประมาณการรายรับ ซึ่งต้องมีการตรวจสอบรายรับจริง ให้หน่วยงานพิจารณาตามกรอบระยะเวลาที่ต้องดำเนินการ เพื่อให้สามารถขับเคลื่อนภารกิจให้บรรลุได้ตามวัตถุประสงค์ โดยไม่กระทบต่อสถานการณ์ทางการเงินของหน่วยงาน

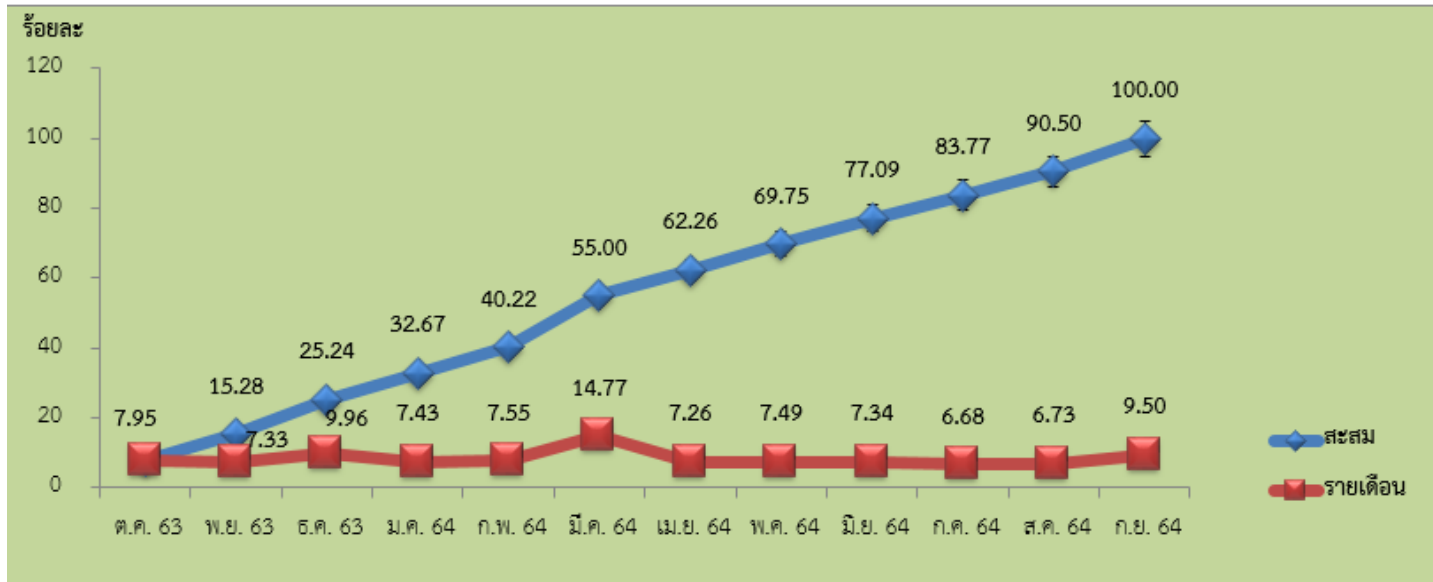
กรณีงบประมาณ ค่าครุภัณฑ์ ที่ดินและสิ่งก่อสร้าง คณะ/หน่วยงาน ต้องดำเนินการก่อนนี้ผูกพันหรือลงนามในสัญญาให้แล้วเสร็จภายในไตรมาส 3 และเร่งรัดให้มีการเบิกจ่ายภายในไตรมาสที่ 4 ยกเว้นที่ต้องมีการเบิกจ่ายตามงวดงานหรือลงนามระบุไว้ในสัญญา

เป้าหมายการเบิกจ่ายงบประมาณในภาพรวม ณ ไตรมาสที่ 1,2,3 และ 4 คิดเป็นร้อยละ 26.37,26.11,22.92 และ 24.60 ตามลำดับ และคิดเป็นร้อยละเป้าหมายการเบิกจ่ายสะสมตามแผน 26.37,52.48,75.40 และ 100 ตามลำดับ

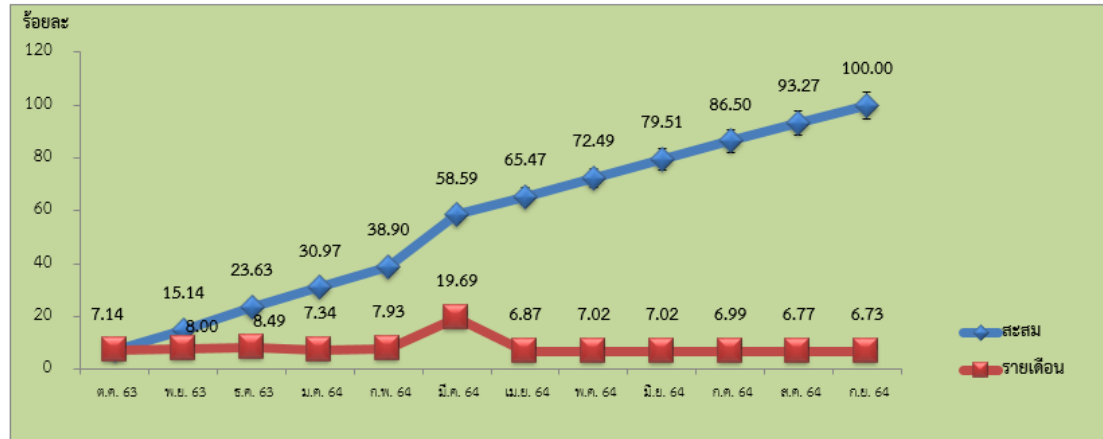
เป้าหมายการเบิกจ่ายงบลงทุนในภาพรวม ณ ไตรมาสที่ 1,2,3 และ 4 คิดเป็นร้อยละ 5.35,64.70,17.61 และ 12.34 ตามลำดับ และคิดเป็นร้อยละเป้าหมายการเบิกจ่ายสะสมตามแผน 5.35,70.05,87.66 และ 100 ตามลำดับ

เป้าหมายการเบิกจ่ายงบประมาณเงินแผ่นดินในภาพรวม ณ ไตรมาสที่ 1,2,3 และ 4 คิดเป็นร้อยละ 23.63,34.96,20.92 และ 20.49 ตามลำดับ และคิดเป็นร้อยละเป้าหมายการเบิกจ่ายสะสมตามแผน 23.63,58.59,79.51 และ 100 ตามลำดับ

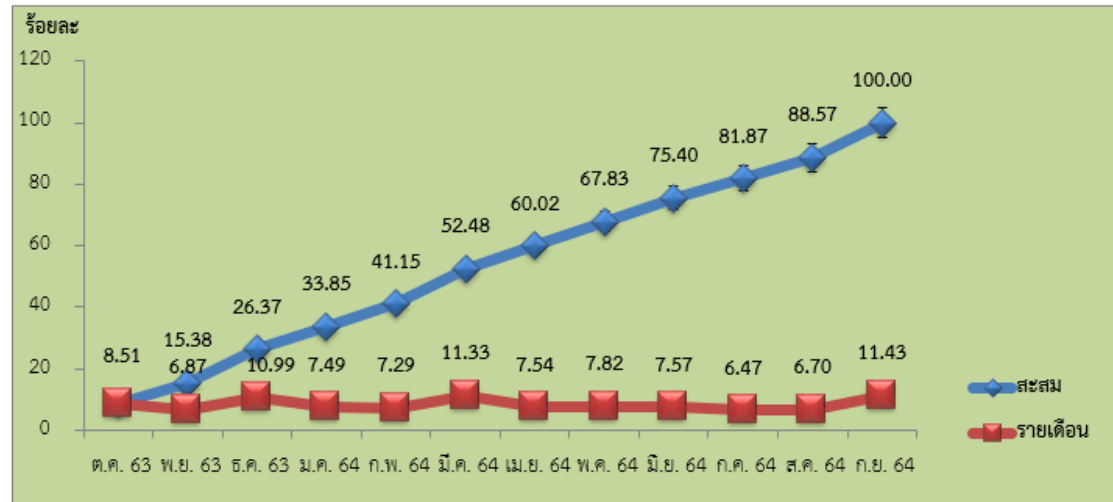
เป้าหมายการเบิกจ่ายงบประมาณรายจ่ายเงินรายได้ในภาพรวม ณ ไตรมาสที่ 1,2,3 และ 4 คิดเป็นร้อยละ 26.37,26.11,22.92 และ 24.60 ตามลำดับ และคิดเป็นร้อยละเป้าหมายการเบิกจ่ายสะสมตามแผน 26.37,52.48,75.40 และ 100 ตามลำดับ



แผนภูมิ 1 แผนการใช้จ่ายงบประมาณรายจ่าย ประจำปีงบประมาณ พ.ศ. 2564 รายเดือน



แผนภูมิ 2 แผนการใช้จ่ายงบประมาณเงินแผ่นดิน ประจำปีงบประมาณ พ.ศ. 2564 รายเดือน



แผนภูมิ 3 แผนการใช้จ่ายงบประมาณเงินรายได้ ประจำปีงบประมาณ พ.ศ. 2564 รายเดือน

ตาราง 1 แสดงเป้าหมายการเบิกจ่ายตามแผนการใช้จ่ายงบประมาณรายจ่าย ประจำปีงบประมาณ พ.ศ. 2564

หน่วย : ล้านบาท (ทศนิยม 3 ตำแหน่ง)

งบรายจ่าย	รวมทั้งสิ้น		ไตรมาส 1		ไตรมาส 2		ไตรมาส 3		ไตรมาส 4	
	แผน	ร้อยละ	แผน	ร้อยละ	แผน	ร้อยละ	แผน	ร้อยละ	แผน	ร้อยละ
ภาพรวม	2,625.376	100.00	662.685	25.24	781.164	29.75	580.153	22.10	601.373	22.91
งบดำเนินการ	2,314.540	100.00	646.042	27.91	580.057	25.06	525.409	22.70	563.032	24.33
งบลงทุน	310.836	100.00	16.644	5.35	201.107	64.70	54.744	17.61	38.342	12.34
งบประมาณเงินแผ่นดิน	1,080.362	100.00	255.282	23.63	377.731	34.96	226.030	20.92	221.319	20.49
งบดำเนินการ	903.925	100.00	255.282	28.24	243.294	26.92	205.030	22.68	200.319	22.16
งบลงทุน	176.437	100.00	-	-	134.437	76.20	21.000	11.90	21.000	11.90
งบประมาณเงินรายได้	1,545.014	100.00	407.404	26.37	403.433	26.11	354.123	22.92	380.055	24.60
งบดำเนินการ	1,410.615	100.00	390.760	27.70	336.763	23.87	320.379	22.71	362.713	25.71
งบลงทุน	134.399	100.00	16.644	12.38	66.670	49.61	33.744	25.11	17.342	12.90

สรุปงบประมาณรายจ่ายประจำปีงบประมาณ พ.ศ. 2564

สรุปงบประมาณรายจ่ายประจำปีงบประมาณ พ.ศ. 2564

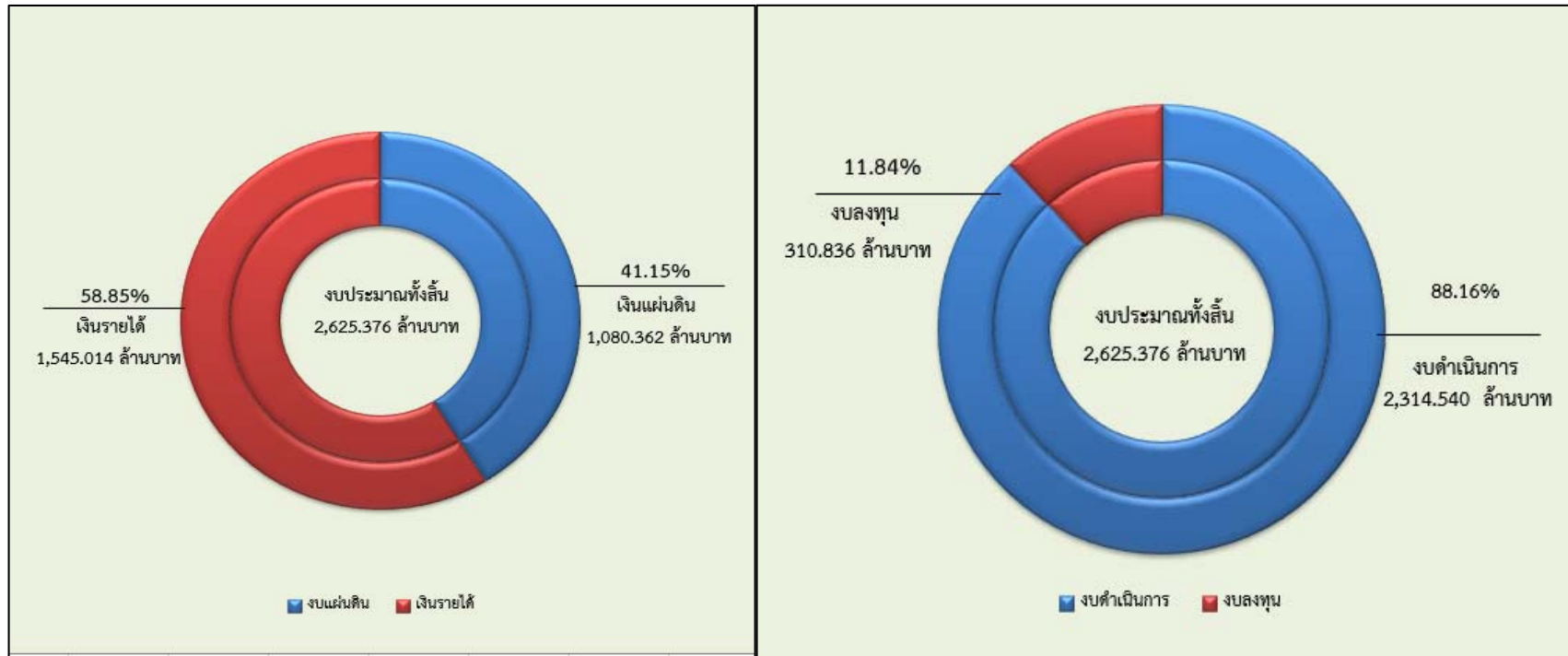
ปีงบประมาณ พ.ศ. 2564 มหาวิทยาลัยมหาสารคาม มีงบประมาณรายจ่ายประจำปีรวมทั้งสิ้น 2,625,375,950 บาท โดยได้รับจัดสรรงบประมาณจาก 2 แหล่งเงิน คือ 1. งบประมาณแผ่นดิน จำนวน 1,080,362,200 บาท (ร้อยละ 41.15) และ 2. งบประมาณเงินรายได้ จำนวน 1,545,013,750 บาท (ร้อยละ 58.85) ทั้งนี้ คณะ/หน่วยงานได้จัดทำแผนการใช้จ่ายงบประมาณล่วงหน้าตลอดทั้งปีงบประมาณ โดยจำแนกเป็นรายเดือน ไตรมาส ซึ่งสรุปได้ดังตาราง และแผนภูมิ ดังนี้

ตาราง 2 สรุปงบประมาณรายจ่ายประจำปี พ.ศ. 2564 จำแนกตามแหล่งเงิน

แหล่งเงิน	งบประมาณประจำปี พ.ศ. 2564	
	งบประมาณ	ร้อยละ
รวมทั้งสิ้น	2,625,375,950	100.00
งบประมาณเงินแผ่นดิน	1,080,362,200	41.15
งบประมาณเงินรายได้	1,545,013,750	58.85

ตาราง 3 สรุปงบประมาณรายจ่ายประจำปี พ.ศ. 2564 จำแนกตามงบรายจ่าย

งบรายจ่าย	งบประมาณประจำปี พ.ศ. 2564	
	งบประมาณ	ร้อยละ
รวมทั้งสิ้น	2,625,375,950	100.00
งบดำเนินการ	2,314,540,020	88.16
งบลงทุน	310,835,930	11.84



แผนภูมิ 4 สรุปงบประมาณรายจ่ายประจำปี พ.ศ. 2564
จำแนกตามแหล่งเงิน

แผนภูมิ 5 สรุปงบประมาณรายจ่ายประจำปี พ.ศ. 2564
จำแนกตามงบรายจ่าย

สรุปแผนการใช้จ่ายงบประมาณรายจ่าย
ประจำปีงบประมาณ พ.ศ. 2564

มิตยุทธศาสตร์การพัฒนามหาวิทยาลัย

ตาราง 4 แผนการใช้จ่ายงบประมาณรายจ่าย ประจำปีงบประมาณ พ.ศ. 2564 มิติยุทธศาสตร์การพัฒนามหาวิทยาลัย จำแนกตามงบประมาณ

หน่วย : ล้านบาท (ทศนิยม 3 ตำแหน่ง)

ยุทธศาสตร์มหาวิทยาลัย	รวมทั้งสิ้น		ไตรมาส 1		ไตรมาส 2		ไตรมาส 3		ไตรมาส 4	
	แผน	ร้อยละ	แผน	ร้อยละ	แผน	ร้อยละ	แผน	ร้อยละ	แผน	ร้อยละ
ยุทธศาสตร์ 1 ผลิตรายการตรงกับความต้องการของสังคมโลก	416.280	100.00	124.665	29.95	157.096	37.74	68.978	16.57	65.541	15.74
งบแผ่นดิน	168.531	100.00	56.838	33.73	88.538	52.54	14.141	8.39	9.013	5.35
งบรายได้	247.750	100.00	67.827	27.38	68.558	27.67	54.837	22.13	56.528	22.82
ยุทธศาสตร์ 2 สร้างงานวิจัยและนวัตกรรมเพื่อความเป็นเลิศในระดับนานาชาติ	182.174	100.00	15.278	8.39	108.721	59.68	27.776	15.25	30.400	16.69
งบแผ่นดิน	140.305	100.00	-	-	98.305	70.07	21.000	14.97	21.000	14.97
งบรายได้	41.870	100.00	15.278	36.49	10.416	24.88	6.776	16.18	9.400	22.45
ยุทธศาสตร์ 3 ให้บริการวิชาการเพื่อตอบสนองความต้องการภาคอุตสาหกรรม และภาคประชาสังคม	14.821	100.00	3.839	25.90	3.022	20.39	2.382	16.07	5.579	37.64
งบแผ่นดิน	-	-	-	-	-	-	-	-	-	-
งบรายได้	14.821	100.00	3.839	25.90	3.022	20.39	2.382	16.07	5.579	37.64
ยุทธศาสตร์ 4 ทำนุบำรุงศิลปวัฒนธรรมอีสานให้มีความโดดเด่นระดับนานาชาติ	6.271	100.00	1.796	28.64	1.222	19.49	1.186	18.91	2.066	32.95
งบแผ่นดิน	-	-	-	-	-	-	-	-	-	-
งบรายได้	6.271	100.00	1.796	28.64	1.222	19.49	1.186	18.91	2.066	32.95

ยุทธศาสตร์มหาวิทยาลัย	รวมทั้งสิ้น		ไตรมาส 1		ไตรมาส 2		ไตรมาส 3		ไตรมาส 4	
	แผน	ร้อยละ	แผน	ร้อยละ	แผน	ร้อยละ	แผน	ร้อยละ	แผน	ร้อยละ
ยุทธศาสตร์ 5 บริหารองค์กรเพื่อความเป็นมหาวิทยาลัยอัจฉริยะ	2,005.830	100.00	517.109	25.78	511.103	25.48	479.832	23.92	497.787	24.82
งบแผ่นดิน	771.527	100.00	198.444	25.72	190.889	24.74	190.889	24.74	191.305	24.80
งบรายได้	1,234.303	100.00	318.665	25.82	320.214	25.94	288.943	23.41	306.481	24.83
รวม	2,625.376	100.00	662.685	25.24	781.164	29.75	580.153	22.10	601.373	22.91
งบแผ่นดิน	1,080.362	100.00	255.282	23.63	377.731	34.96	226.030	20.92	221.319	20.49
งบรายได้	1,545.014	100.00	407.404	26.37	403.433	26.11	354.123	22.92	380.055	24.60

ตาราง 5 สรุปแผนการใช้จ่ายงบประมาณรายจ่าย ประจำปีงบประมาณ พ.ศ. 2564 จำแนกตามยุทธศาสตร์การพัฒนามหาวิทยาลัย

หน่วย : ล้านบาท (ทศนิยม 3 ตำแหน่ง)

ยุทธศาสตร์มหาวิทยาลัย	รวมทั้งสิ้น		ไตรมาส 1		ไตรมาส 2		ไตรมาส 3		ไตรมาส 4	
	แผน	ร้อยละ	แผน	ร้อยละ	แผน	ร้อยละ	แผน	ร้อยละ	แผน	ร้อยละ
ยุทธศาสตร์ที่ 1 : ผลิตบัณฑิตตรงกับความต้องการของสังคมโลก	416.280	100.00	124.665	29.95	157.096	37.74	68.978	16.57	65.541	15.744
ผลผลิต : ผู้สำเร็จการศึกษาด้านสังคมศาสตร์	154.832	100.00	51.537	33.29	44.473	28.72	33.172	21.42	25.650	16.566
ผลผลิต : ผู้สำเร็จการศึกษาด้านวิทยาศาสตร์และเทคโนโลยี	129.059	100.00	54.503	42.23	44.427	34.42	13.138	10.18	16.991	13.165
ผลผลิต : ผู้สำเร็จการศึกษาด้านวิทยาศาสตร์สุขภาพ	74.842	100.00	10.913	14.58	40.180	53.69	11.098	14.83	12.651	16.903
ผลผลิต : การเสริมสร้างทักษะและศักยภาพในการเรียนรู้	9.451	100.00	0.845	8.94	2.144	22.69	1.821	19.27	4.641	49.105
ผลผลิต : ผลิตพยาบาลเพิ่ม	19.993	100.00	2.838	14.19	9.986	49.95	3.854	19.27	3.315	16.582
ผลผลิต : โครงการผลิตแพทย์เพิ่ม	9.749	100.00	-	-	9.749	100.00	-	-	-	-
ผลผลิต : โครงการสนับสนุนค่าใช้จ่ายการจัดการศึกษาตั้งแต่ระดับอนุบาลจนจบการศึกษาขั้นพื้นฐาน	18.354	100.00	4.029	21.95	6.136	33.43	5.897	32.13	2.293	12.491
ยุทธศาสตร์ที่ 2 : สร้างงานวิจัยและนวัตกรรมเพื่อความเป็นเลิศในระดับนานาชาติ	182.174	100.00	15.278	8.39	108.721	59.68	27.776	15.25	30.400	16.688
ผลผลิต : ผลงานวิจัยเพื่อสร้างองค์ความรู้	31.740	100.00	9.858	31.06	9.111	28.71	5.771	18.18	7.000	22.056
ผลผลิต : ผลงานวิจัยและนวัตกรรมเพื่อเพิ่มมูลค่าให้กับสังคม	10.130	100.00	5.420	53.50	1.305	12.88	1.005	9.92	2.400	23.692
ผลผลิต : เพิ่มศักยภาพการให้บริการทางด้านสาธารณสุข	140.305	100.00	-	-	98.305	70.07	21.000	14.97	21.000	14.967
ยุทธศาสตร์ที่ 3 : ให้บริการวิชาการเพื่อตอบสนองความต้องการภาคอุตสาหกรรม และภาคประชาสังคม	14.821	100.00	3.839	25.90	3.022	20.39	2.382	16.07	5.579	37.642
ผลผลิต : ผลงานการให้บริการวิชาการ	13.521	100.00	3.732	27.60	2.732	20.20	2.332	17.24	4.726	34.952

ยุทธศาสตร์มหาวิทยาลัย	รวมทั้งสิ้น		ไตรมาส 1		ไตรมาส 2		ไตรมาส 3		ไตรมาส 4	
	แผน	ร้อยละ	แผน	ร้อยละ	แผน	ร้อยละ	แผน	ร้อยละ	แผน	ร้อยละ
ผลผลิต : การบริการวิชาการกับชุมชนอย่างยั่งยืน	1.300	100.00	0.107	8.23	0.290	22.31	0.050	3.85	0.853	65.615
ยุทธศาสตร์ที่ 4 : ทำนุบำรุงศิลปวัฒนธรรมอีสานให้มีความโดดเด่นระดับนานาชาติ	6.271	100.00	1.796	28.64	1.222	19.49	1.186	18.91	2.066	32.954
ผลผลิต : ผลงานทำนุบำรุงศิลปวัฒนธรรม	5.681	100.00	1.796	31.62	1.222	21.52	1.096	19.29	1.566	27.575
ผลผลิต : การพัฒนาทุนทางวัฒนธรรมอย่างยั่งยืน	0.590	100.00	-	-	-	-	0.090	15.25	0.500	84.746
ยุทธศาสตร์ที่ 5 : บริหารองค์กรเพื่อความเป็นมหาวิทยาลัยอัจฉริยะ	2,005.830	100.00	517.109	25.78	511.103	25.48	479.832	23.92	497.787	24.817
ผลผลิต : รายการค่าใช้จ่ายบุคลากรภาครัฐ	1,338.565	100.00	342.413	25.58	331.441	24.76	329.304	24.60	335.407	25.057
ผลผลิต : การพัฒนาภาพลักษณ์มหาวิทยาลัย	3.704	100.00	0.695	18.75	1.367	36.89	1.123	30.32	0.520	14.039
ผลผลิต : การพัฒนาสู่มหาวิทยาลัยสีเขียว	5.046	100.00	0.265	5.25	0.282	5.58	0.848	16.81	3.651	72.354
ผลผลิต : การพัฒนาระบบบริหารจัดการ	461.960	100.00	147.443	31.92	138.287	29.93	107.016	23.17	69.214	14.983
ผลผลิต : ผลงานการให้บริการรักษาพยาบาลและส่งเสริมสุขภาพ	135.785	100.00	26.293	19.36	39.727	29.26	41.540	30.59	28.225	20.787
ผลผลิต : การเสริมสร้างความมั่นคงทางการเงิน	60.770	100.00	-	-	-	-	-	-	60.770	100.000
รวม	2,625.376	100.00	662.685	25.24	781.164	29.75	580.153	22.10	601.373	22.906

ตาราง 6 สรุปแผนการใช้จ่ายงบประมาณรายจ่ายเงินแผ่นดิน ประจำปีงบประมาณ พ.ศ. 2564 จำแนกตามยุทธศาสตร์การพัฒนามหาวิทยาลัย

หน่วย : ล้านบาท (ทศนิยม 3 ตำแหน่ง)

ยุทธศาสตร์มหาวิทยาลัย	รวมทั้งสิ้น		ไตรมาส 1		ไตรมาส 2		ไตรมาส 3		ไตรมาส 4	
	แผน	ร้อยละ	แผน	ร้อยละ	แผน	ร้อยละ	แผน	ร้อยละ	แผน	ร้อยละ
ยุทธศาสตร์ที่ 1 : ผลิตบัณฑิตตรงกับความต้องการของสังคมโลก	168.531	100.00	56.838	33.73	88.538	52.54	14.141	8.39	9.013	5.35
ผลผลิต : ผู้สำเร็จการศึกษาด้านสังคมศาสตร์	12.112	100.00	5.201	42.94	5.341	44.10	0.785	6.48	0.785	6.48
ผลผลิต : ผู้สำเร็จการศึกษาด้านวิทยาศาสตร์และเทคโนโลยี	65.093	100.00	38.775	59.57	24.011	36.89	0.698	1.07	1.609	2.47
ผลผลิต : ผู้สำเร็จการศึกษาด้านวิทยาศาสตร์สุขภาพ	45.819	100.00	6.409	13.99	33.914	74.02	3.872	8.45	1.624	3.54
ผลผลิต : โครงการ : ผลิตพยาบาลเพิ่ม	19.993	100.00	2.838	14.19	9.986	49.95	3.854	19.27	3.315	16.58
ผลผลิต : โครงการผลิตแพทย์เพิ่ม	9.749	100.00	-	-	9.749	100.00	-	-	-	-
ผลผลิต : โครงการสนับสนุนค่าใช้จ่ายการจัดการศึกษาตั้งแต่ระดับอนุบาลจนจบการศึกษาขั้นพื้นฐาน	15.765	100.00	3.615	22.93	5.537	35.12	4.933	31.29	1.680	10.66
ยุทธศาสตร์ที่ 2 : สร้างงานวิจัยและนวัตกรรมเพื่อความเป็นเลิศในระดับนานาชาติ	140.305	100.00	-	-	98.305	70.07	21.000	14.97	21.000	14.97
ผลผลิต : เพิ่มศักยภาพการให้บริการทางด้านสาธารณสุข	140.305	100.00	-	-	98.305	70.07	21.000	14.97	21.000	14.97
ยุทธศาสตร์ที่ 5 : บริหารองค์กรเพื่อความเป็นมหาวิทยาลัยอัจฉริยะ	771.527	100.00	198.444	25.72	190.889	24.74	190.889	24.74	191.305	24.80
ผลผลิต : รายการค่าใช้จ่ายบุคลากรภาครัฐ	771.527	100.00	198.444	25.72	190.889	24.74	190.889	24.74	191.305	24.80
รวม	1,080.362	100.00	255.282	23.63	377.731	34.96	226.030	20.92	221.319	20.49

ตาราง 7 สรุปแผนการใช้จ่ายงบประมาณรายจ่ายเงินรายได้ ประจำปีงบประมาณ พ.ศ. 2564 จำแนกตามยุทธศาสตร์การพัฒนามหาวิทยาลัย

หน่วย : ล้านบาท (ทศนิยม 3 ตำแหน่ง)

ยุทธศาสตร์มหาวิทยาลัย	รวมทั้งสิ้น		ไตรมาส 1		ไตรมาส 2		ไตรมาส 3		ไตรมาส 4	
	แผน	ร้อยละ	แผน	ร้อยละ	แผน	ร้อยละ	แผน	ร้อยละ	แผน	ร้อยละ
ยุทธศาสตร์ที่ 1 : ผลิตบัณฑิตตรงกับความต้องการของสังคมโลก	247.750	100.00	67.827	27.38	68.558	27.67	54.837	22.13	56.528	22.82
ผลผลิต : ผู้สำเร็จการศึกษาด้านสังคมศาสตร์	142.721	100.00	46.336	32.47	39.133	27.42	32.387	22.69	24.865	17.42
ผลผลิต : ผู้สำเร็จการศึกษาด้านวิทยาศาสตร์และเทคโนโลยี	63.966	100.00	15.728	24.59	20.416	31.92	12.440	19.45	15.382	24.05
ผลผลิต : ผู้สำเร็จการศึกษาด้านวิทยาศาสตร์สุขภาพ	29.023	100.00	4.504	15.52	6.266	21.59	7.226	24.90	11.027	37.99
ผลผลิต : การเสริมสร้างทักษะและศักยภาพในการเรียนรู้	9.451	100.00	0.845	8.94	2.144	22.69	1.821	19.27	4.641	49.11
ผลผลิต : โครงการสนับสนุนค่าใช้จ่ายการจัดการศึกษาตั้งแต่ระดับอนุบาลจนจบการศึกษาขั้นพื้นฐาน	2.589	100.00	0.414	15.99	0.599	23.14	0.963	37.20	0.613	23.67
ยุทธศาสตร์ที่ 2 : สร้างงานวิจัยและนวัตกรรมเพื่อความเป็นเลิศในระดับนานาชาติ	41.870	100.00	15.278	36.49	10.416	24.88	6.776	16.18	9.400	22.45
ผลผลิต : ผลงานวิจัยเพื่อสร้างองค์ความรู้	31.740	100.00	9.858	31.06	9.111	28.71	5.771	18.18	7.000	22.06
ผลผลิต : ผลงานวิจัยและนวัตกรรมเพื่อเพิ่มมูลค่าให้กับสังคม	10.130	100.00	5.420	53.50	1.305	12.88	1.005	9.92	2.400	23.69
ยุทธศาสตร์ที่ 3 : ให้บริการวิชาการเพื่อตอบสนองความต้องการภาคอุตสาหกรรม และภาคประชาสังคม	14.821	100.00	3.839	25.90	3.022	20.39	2.382	16.07	5.579	37.64
ผลผลิต : ผลงานการให้บริการวิชาการ	13.521	100.00	3.732	27.60	2.732	20.20	2.332	17.24	4.726	34.95
ผลผลิต : การบริการวิชาการกับชุมชนอย่างยั่งยืน	1.300	100.00	0.107	8.23	0.290	22.31	0.050	3.85	0.853	65.62
ยุทธศาสตร์ที่ 4 : ทำนุบำรุงศิลปวัฒนธรรมอีสานให้มีความโดดเด่นระดับนานาชาติ	6.271	100.00	1.796	28.64	1.222	19.49	1.186	18.91	2.066	32.95
ผลผลิต : ผลงานทำนุบำรุงศิลปวัฒนธรรม	5.681	100.00	1.796	31.62	1.222	21.52	1.096	19.29	1.566	27.57
ผลผลิต : การพัฒนาทุนทางวัฒนธรรมอย่างยั่งยืน	0.590	100.00	-	-	-	-	0.090	15.25	0.500	84.75
ยุทธศาสตร์ที่ 5 : บริหารองค์กรเพื่อความเป็นมหาวิทยาลัยอัจฉริยะ	1,234.303	100.00	318.665	25.82	320.214	25.94	288.943	23.41	306.481	24.83

ยุทธศาสตร์มหาวิทยาลัย	รวมทั้งสิ้น		ไตรมาส 1		ไตรมาส 2		ไตรมาส 3		ไตรมาส 4	
	แผน	ร้อยละ	แผน	ร้อยละ	แผน	ร้อยละ	แผน	ร้อยละ	แผน	ร้อยละ
ผลผลิต : รายการค่าใช้จ่ายบุคลากรภาครัฐ	567.038	100.00	143.969	25.39	140.552	24.79	138.415	24.41	144.101	25.41
ผลผลิต : การพัฒนาภาพลักษณ์มหาวิทยาลัย	3.704	100.00	0.695	18.75	1.367	36.89	1.123	30.32	0.520	14.04
ผลผลิต : การพัฒนาสู่มหาวิทยาลัยสีเขียว	5.046	100.00	0.265	5.25	0.282	5.58	0.848	16.81	3.651	72.35
ผลผลิต : การพัฒนาระบบบริหารจัดการ	461.960	100.00	147.443	31.92	138.287	29.93	107.016	23.17	69.214	14.98
ผลผลิต : ผลงานการให้บริการรักษาพยาบาลและส่งเสริมสุขภาพ	135.785	100.00	26.293	19.36	39.727	29.26	41.540	30.59	28.225	20.79
ผลผลิต : การเสริมสร้างความมั่นคงทางการเงิน	60.770	100.00	-	-	-	-	-	-	60.770	100.00
รวม	1,545.014	100.00	407.404	26.37	403.433	26.11	354.123	22.92	380.055	24.60

มติงบประมาณ

ตาราง 8 สรุปแผนการใช้จ่ายงบประมาณรายจ่าย ประจำปีงบประมาณ พ.ศ. 2564 มิติงบรายจ่าย จำแนกตามงบประมาณ

หน่วย : ล้านบาท (ทศนิยม 3 ตำแหน่ง)

งบรายจ่าย	รวมทั้งสิ้น		ไตรมาส 1		ไตรมาส 2		ไตรมาส 3		ไตรมาส 4	
	แผน	ร้อยละ	แผน	ร้อยละ	แผน	ร้อยละ	แผน	ร้อยละ	แผน	ร้อยละ
งบดำเนินการ	2,314.540	100.00	646.042	27.91	580.057	25.06	525.409	22.70	563.032	24.33
- งบบุคลากร	356.315	100.00	89.339	25.07	88.746	24.91	88.874	24.94	89.357	25.08
งบแผ่นดิน	194.31	100.00	48.44	24.93	48.49	24.95	48.49	24.95	48.89	25.16
งบรายได้	162.01	100.00	40.90	25.24	40.26	24.85	40.39	24.93	40.47	24.98
- งบดำเนินงาน	539.175	100.00	147.326	27.32	151.519	28.10	141.536	26.25	98.794	18.32
งบแผ่นดิน	9.32	100.00	2.33	24.97	2.33	24.97	2.33	24.97	2.34	25.10
งบรายได้	529.85	100.00	145.00	27.37	149.19	28.16	139.21	26.27	96.45	18.20
- งบอุดหนุน	1,239.027	100.00	350.705	28.30	323.787	26.13	273.451	22.07	291.084	23.49
งบแผ่นดิน	700.29	100.00	204.51	29.20	192.48	27.49	154.22	22.02	149.09	21.29
งบรายได้	538.73	100.00	146.19	27.14	131.31	24.37	119.23	22.13	142.00	26.36
- งบรายจ่ายอื่น	180.022	100.00	58.672	32.59	16.005	8.89	21.548	11.97	83.797	46.55
งบแผ่นดิน	-	-	-	-	-	-	-	-	-	-
งบรายได้	180.02	100.00	58.67	32.59	16.00	8.89	21.55	11.97	83.80	46.55
งบลงทุน	310.836	100.00	16.644	5.35	201.107	64.70	54.744	17.61	38.342	12.34
งบแผ่นดิน	176.44	100.00	-	-	134.44	76.20	21.00	11.90	21.00	11.90
งบรายได้	134.40	100.00	16.64	12.38	66.67	49.61	33.74	25.11	17.34	12.90
รวม	2,625.376	100.00	662.685	25.24	781.164	29.75	580.153	22.10	601.373	22.91

ตาราง 9 สรุปแผนการใช้จ่ายงบประมาณ ประจำปีงบประมาณ พ.ศ. 2564 จำแนกตามงบรายจ่าย

หน่วย : ล้านบาท (ทศนิยม 3 ตำแหน่ง)

งบรายจ่าย	รวมทั้งสิ้น		ไตรมาส 1		ไตรมาส 2		ไตรมาส 3		ไตรมาส 4	
	แผน	ร้อยละ	แผน	ร้อยละ	แผน	ร้อยละ	แผน	ร้อยละ	แผน	ร้อยละ
งบดำเนินการ	2,314.540	100.00	646.042	27.91	580.057	25.06	525.409	22.70	563.032	24.33
- งบบุคลากร	356.315	100.00	89.339	25.07	88.746	24.91	88.874	24.94	89.357	25.08
- งบดำเนินงาน	539.175	100.00	147.326	27.32	151.519	28.10	141.536	26.25	98.794	18.32
- งบอุดหนุน	1,239.027	100.00	350.705	28.30	323.787	26.13	273.451	22.07	291.084	23.49
- งบรายจ่ายอื่น	180.022	100.00	58.672	32.59	16.005	8.89	21.548	11.97	83.797	46.55
งบลงทุน	310.836	100.00	16.644	5.35	201.107	64.70	54.744	17.61	38.342	12.34
รวม	2,625.376	100.00	662.685	25.24	781.164	29.75	580.153	22.10	601.373	22.91

ตาราง 10 สรุปแผนการใช้จ่ายงบประมาณแผ่นดิน ประจำปีงบประมาณ พ.ศ. 2564 จำแนกตามงบรายจ่าย

หน่วย : ล้านบาท (ทศนิยม 3 ตำแหน่ง)

งบรายจ่าย	รวมทั้งสิ้น		ไตรมาส 1		ไตรมาส 2		ไตรมาส 3		ไตรมาส 4	
	แผน	ร้อยละ	แผน	ร้อยละ	แผน	ร้อยละ	แผน	ร้อยละ	แผน	ร้อยละ
งบดำเนินการ	903.925	100.00	255.282	28.24	243.294	26.92	205.030	22.68	200.319	22.16
- งบบุคลากร	194.309	100.00	48.442	24.93	48.487	24.95	48.487	24.95	48.892	25.16
- งบดำเนินงาน	9.322	100.00	2.327	24.97	2.327	24.97	2.327	24.97	2.340	25.10
- งบอุดหนุน	700.295	100.00	204.512	29.20	192.480	27.49	154.216	22.02	149.087	21.29
งบลงทุน	176.437	100.00	-	-	134.437	76.20	21.000	11.90	21.000	11.90
รวม	1,080.362	100.00	255.282	23.63	377.731	34.96	226.030	20.92	221.319	20.49

ตาราง 11 สรุปแผนการใช้จ่ายงบประมาณรายจ่ายเงินรายได้ ประจำปีงบประมาณ พ.ศ. 2564 จำแนกตามงบรายจ่าย

หน่วย : ล้านบาท (ทศนิยม 3 ตำแหน่ง)

งบรายจ่าย	รวมทั้งสิ้น		ไตรมาส 1		ไตรมาส 2		ไตรมาส 3		ไตรมาส 4	
	แผน	ร้อยละ	แผน	ร้อยละ	แผน	ร้อยละ	แผน	ร้อยละ	แผน	ร้อยละ
งบดำเนินการ	1,410.615	100.00	390.760	27.70	336.763	23.87	320.379	22.71	362.713	25.71
- งบบุคลากร	162.007	100.00	40.896	25.24	40.259	24.85	40.387	24.93	40.465	24.98
- งบดำเนินงาน	529.854	100.00	144.998	27.37	149.192	28.16	139.209	26.27	96.455	18.20
- งบอุดหนุน	538.733	100.00	146.193	27.14	131.307	24.37	119.235	22.13	141.997	26.36
- งบรายจ่ายอื่น	180.022	100.00	58.672	32.59	16.005	8.89	21.548	11.97	83.797	46.55
งบลงทุน	134.399	100.00	16.644	12.38	66.670	49.61	33.744	25.11	17.342	12.90
รวม	1,545.014	100.00	407.404	26.37	403.433	26.11	354.123	22.92	380.055	24.60

มติหน่วยงาน

ตาราง 12 สรุปแผนการใช้จ่ายงบประมาณ ประจำปีงบประมาณ พ.ศ. 2564 มิติหน่วยงาน รายไตรมาส

หน่วย : ล้านบาท (ทศนิยม 3 ตำแหน่ง)

หน่วยงาน	งบประมาณที่ได้รับจัดสรร	ไตรมาส 1		ไตรมาส 2		ไตรมาส 3		ไตรมาส 4	
		แผน	ร้อยละ	แผน	ร้อยละ	แผน	ร้อยละ	แผน	ร้อยละ
1. หน่วยงานจัดการเรียนการสอน	1,277.536	262.134	20.52	433.764	33.95	283.327	22.18	298.311	23.35
1.1 ด้านสังคมศาสตร์	418.135	114.598	27.41	102.655	24.55	93.478	22.36	107.404	25.69
1.1.1 คณะมนุษยศาสตร์และสังคมศาสตร์	51.876	12.017	23.17	13.275	25.59	12.232	23.58	14.353	27.67
1.1.2 คณะศึกษาศาสตร์	48.239	12.709	26.35	10.668	22.11	13.395	27.77	11.467	23.77
1.1.3 คณะการบัญชีและการจัดการ	171.735	52.937	30.82	45.107	26.27	34.322	19.99	39.369	22.92
1.1.4 คณะการท่องเที่ยวและการโรงแรม	48.315	10.521	21.78	11.310	23.41	10.800	22.35	15.684	32.46
1.1.5 คณะศิลปกรรมศาสตร์	26.294	9.493	36.10	5.535	21.05	4.863	18.49	6.403	24.35
1.1.6 วิทยาลัยการเมืองการปกครอง	38.192	9.558	25.03	8.907	23.32	9.986	26.15	9.741	25.50
1.1.7 วิทยาลัยดุริยางคศิลป์	12.270	3.207	26.14	2.807	22.87	3.025	24.66	3.231	26.33
1.1.8 คณะนิติศาสตร์	21.214	4.155	19.59	5.047	23.79	4.855	22.89	7.156	33.74
1.2 ด้านวิทยาศาสตร์และเทคโนโลยี	222.408	58.371	26.25	68.925	30.99	42.427	19.08	52.684	23.69
1.2.1 คณะวิทยาศาสตร์	57.162	16.076	28.12	16.338	28.58	12.512	21.89	12.236	21.41
1.2.2 คณะเทคโนโลยี	36.950	8.187	22.16	10.990	29.74	7.690	20.81	10.084	27.29
1.2.3 คณะวิศวกรรมศาสตร์	54.209	15.962	29.45	18.433	34.00	7.861	14.50	11.952	22.05
1.2.4 คณะสถาปัตยกรรมศาสตร์ ผังเมืองฯ	21.260	6.049	28.45	5.231	24.60	3.987	18.75	5.993	28.19
1.2.5 คณะวิทยาการสารสนเทศ	40.258	8.548	21.23	14.407	35.79	7.443	18.49	9.859	24.49
1.2.6 คณะสิ่งแวดล้อมและทรัพยากรศาสตร์	12.569	3.549	28.24	3.526	28.06	2.934	23.34	2.560	20.37
1.3 ด้านวิทยาศาสตร์สุขภาพ	628.730	87.059	13.85	260.127	41.37	145.302	23.11	136.241	21.67

หน่วยงาน	งบประมาณที่ ได้รับจัดสรร	ไตรมาส 1		ไตรมาส 2		ไตรมาส 3		ไตรมาส 4	
		แผน	ร้อยละ	แผน	ร้อยละ	แผน	ร้อยละ	แผน	ร้อยละ
1.3.1 คณะพยาบาลศาสตร์	53.724	11.565	21.53	18.383	34.22	11.621	21.63	12.155	22.62
1.3.2 คณะเภสัชศาสตร์	50.446	6.998	13.87	30.115	59.70	5.981	11.86	7.352	14.57
1.3.3 คณะสาธารณสุขศาสตร์	31.096	7.110	22.86	9.878	31.77	7.953	25.57	6.156	19.80
1.3.4 คณะแพทยศาสตร์	472.829	57.647	12.19	196.833	41.63	115.177	24.36	103.172	21.82
1.3.5 คณะสัตวแพทยศาสตร์	20.634	3.739	18.12	4.919	23.84	4.569	22.14	7.407	35.89
2. โรงเรียน	79.790	18.888	23.67	21.340	26.74	21.253	26.64	18.309	22.95
2.1 โรงเรียนสาธิต มมส (ฝ่ายมัธยม)	50.983	13.273	26.03	13.738	26.95	12.812	25.13	11.160	21.89
2.2 โรงเรียนสาธิต มมส (ฝ่ายประถม)	28.807	5.615	19.49	7.602	26.39	8.441	29.30	7.149	24.82
3. หน่วยงานส่วนกลาง	1,268.050	381.663	30.10	326.061	25.71	275.573	21.73	284.753	22.46
3.1 บัณฑิตวิทยาลัย	7.358	3.059	41.57	1.526	20.74	1.389	18.88	1.384	18.81
3.2 สำนักศึกษาทั่วไป	49.088	9.849	20.06	9.726	19.81	14.200	28.93	15.313	31.19
3.3 สถาบันวิจัยศิลปะและวัฒนธรรมอีสาน	8.264	2.105	25.47	2.056	24.88	2.119	25.65	1.983	24.00
3.4 สถาบันวิจัยวลัยรุกขเวช	13.453	3.831	28.47	3.250	24.16	3.479	25.86	2.893	21.50
3.5 สำนักคอมพิวเตอร์	26.486	2.585	9.76	7.759	29.30	10.534	39.77	5.608	21.17
3.6 สำนักวิทยบริการ	23.020	6.254	27.17	5.783	25.12	5.781	25.11	5.203	22.60
3.7 สำนักงานอธิการบดี	1,148.646	356.086	31.00	298.017	25.95	240.190	20.91	254.353	22.14
3.7.1 กองกลาง	17.234	3.883	22.53	4.491	26.06	4.169	24.19	4.690	27.22
3.7.2 กองกิจการนิสิต	41.052	22.395	54.55	4.962	12.09	7.412	18.06	6.283	15.31
3.7.3 กองบริการการศึกษา	6.219	2.305	37.06	1.409	22.66	1.564	25.14	0.942	15.14
3.7.4 กองแผนงาน	4.063	1.131	27.83	1.051	25.88	0.941	23.15	0.940	23.14
3.7.4.1 กลุ่มงานงบประมาณ	744.516	209.376	28.12	174.195	23.40	166.063	22.30	194.881	26.18
3.7.5 กองการเจ้าหน้าที่	30.764	24.365	79.20	2.240	7.28	1.961	6.37	2.198	7.14

หน่วยงาน	งบประมาณที่ ได้รับจัดสรร	ไตรมาส 1		ไตรมาส 2		ไตรมาส 3		ไตรมาส 4	
		แผน	ร้อยละ	แผน	ร้อยละ	แผน	ร้อยละ	แผน	ร้อยละ
3.7.6 กองคลังและพัสดุ	109.966	50.623	46.03	36.644	33.32	16.514	15.02	6.185	5.62
3.7.7 กองทะเบียนและประมวลผล	7.156	2.605	36.40	1.383	19.33	2.179	30.45	0.990	13.83
3.7.8 กองอาคารสถานที่	136.112	20.737	15.24	59.675	43.84	29.391	21.59	26.308	19.33
3.7.9 กองส่งเสริมการวิจัยฯ	31.958	14.944	46.76	6.780	21.22	4.998	15.64	5.235	16.38
3.7.10 กองประชาสัมพันธ์ฯ	6.267	1.860	29.68	1.485	23.70	1.378	21.99	1.544	24.63
3.7.11 สำนักตรวจสอบภายใน	1.835	0.376	20.47	0.473	25.76	0.494	26.91	0.493	26.86
3.7.12 ศูนย์พัฒนาและประกันคุณภาพ	2.310	0.587	25.39	0.648	28.07	0.714	30.90	0.361	15.64
3.7.13 ศูนย์วิจัยและศึกษาระบบทฤษฎีวิทยา	9.196	0.900	9.79	2.580	28.05	2.412	26.23	3.303	35.92
รวมทั้งสิ้น	2,625.376	662.685	25.24	781.164	29.75	580.153	22.10	601.373	22.91

ตาราง 13 สรุปแผนการใช้จ่ายงบประมาณ ประจำปีงบประมาณ พ.ศ. 2564 จำแนกตามหลักสูตร/สาขาวิชา

หน่วย : ล้านบาท (ทศนิยม 3 ตำแหน่ง)

หน่วยงาน	งบประมาณที่ได้รับจัดสรร	ไตรมาสที่ 1			ไตรมาสที่ 2			ไตรมาสที่ 3			ไตรมาสที่ 4		
		ต.ค.	พ.ย.	ธ.ค.	ม.ค.	ก.พ.	มี.ค.	เม.ย.	พ.ค.	มิ.ย.	ก.ค.	ส.ค.	ก.ย.
รวม	2,625.376	208.711	192.491	261.483	194.974	198.328	387.861	190.691	196.630	192.833	175.361	176.718	249.295
1) จัดการเรียนการสอน	1,277.536	60.407	82.455	119.271	85.114	100.192	248.459	93.781	93.222	96.324	84.851	93.557	119.903
1.1) คณะมนุษยศาสตร์และสังคมศาสตร์	51.876	3.283	4.252	4.482	4.084	3.906	5.285	5.441	3.045	3.745	3.911	3.485	6.957
1.1.1) สำนักงานเลขานุการ	14.637	1.105	1.380	1.380	1.518	1.105	1.518	1.105	1.105	1.105	1.105	1.105	1.106
1.1.2) สำนักงานเลขานุการ (ระดับปริญญาตรี)	23.540	1.193	2.168	1.817	1.252	1.337	2.099	3.016	1.377	1.261	1.317	1.501	5.204
1.1.3) สำนักงานเลขานุการ (ระดับบัณฑิตศึกษา)	3.450	0.172	0.307	0.260	0.186	0.173	0.231	0.690	0.234	0.214	0.186	0.208	0.588
1.1.4) ศศ.บ. ประวัติศาสตร์	0.595	0.073	0.004	0.052	0.085	0.170	0.075	0.023	0.080	0.025	-	0.008	-
1.1.5) วท.บ. ภูมิศาสตร์พัฒนาเพื่อการจัดการฯ	0.310	-	0.003	0.003	0.200	0.080	-	0.008	-	0.002	0.003	0.003	0.008
1.1.6) ศศ.บ. ภาษาอังกฤษ	1.661	0.159	0.005	0.125	0.368	0.127	0.298	0.159	0.034	0.130	0.232	0.024	0.001
1.1.7) ศศ.บ. ภาษารัสเซีย	0.316	0.020	0.052	-	0.026	-	0.045	0.080	-	0.021	-	0.071	-
1.1.8) ศศ.บ. ภาษาอังกฤษธุรกิจ	0.636	0.020	0.040	0.100	-	0.205	0.061	-	-	0.010	0.200	-	-
1.1.9) ศศ.ม. ภาษาอังกฤษ	0.177	-	-	0.177	-	-	-	-	-	-	-	-	-
1.1.10) ศศ.บ. ภาษาอังกฤษเพื่อการสื่อสารฯ	1.425	0.150	-	-	-	-	0.100	-	-	0.525	0.500	0.150	-
1.1.11) กศ.ม. การสอนภาษาอังกฤษ	0.275	-	0.060	0.105	-	-	0.100	0.010	-	-	-	-	-
1.1.12) ประ.ด. การสอนภาษาอังกฤษ	0.137	-	0.040	-	-	0.047	-	-	-	0.030	0.020	-	-
1.1.13) ศศ.บ. ภาษาไทย	1.133	-	0.034	0.114	0.275	0.135	0.089	-	0.100	0.062	0.089	0.233	0.003
1.1.14) ศศ.บ. ภาษาจีน	0.505	0.038	0.007	0.113	0.023	0.033	0.077	0.050	-	0.099	-	0.025	0.042
1.1.15) ศศ.บ. ภาษาญี่ปุ่น	0.362	0.056	0.003	0.010	-	0.050	0.130	0.003	0.012	0.048	0.035	0.013	-
1.1.16) ศศ.บ. ภาษาเกาหลี	0.558	0.115	-	0.065	0.033	0.040	0.101	0.028	0.005	0.105	-	0.062	0.005
1.1.17) ศศ.ม. ภาษาไทย	0.184	-	0.050	-	-	0.050	-	0.084	-	-	-	-	-
1.1.18) ประ.ด. ภาษาไทย	0.145	-	-	0.025	-	-	-	0.025	0.065	0.005	0.025	-	-

หน่วยงาน	งบประมาณที่ได้รับจัดสรร	ไตรมาสที่ 1			ไตรมาสที่ 2			ไตรมาสที่ 3			ไตรมาสที่ 4		
		ต.ค.	พ.ย.	ธ.ค.	ม.ค.	ก.พ.	มี.ค.	เม.ย.	พ.ค.	มิ.ย.	ก.ค.	ส.ค.	ก.ย.
1.1.19) ศศ.บ. ภาษาเพื่อการสร้างสรรค์ฯ	0.241	0.017	0.017	-	-	0.010	0.060	0.063	0.022	0.020	0.033	-	-
1.1.20) ศศ.บ. ภาษาและวัฒนธรรมอาเซียน	0.323	0.020	0.040	0.086	-	0.120	0.024	0.002	-	0.021	-	0.011	-
1.1.21) กศ.ม. การสอนภาษาและวรรณกรรมไทย	0.245	0.020	0.005	-	-	0.105	0.006	0.095	0.002	0.002	0.010	-	-
1.1.22) ศศ.บ. การพัฒนาชุมชนและสังคม	0.824	0.126	0.021	0.052	0.118	0.089	0.160	0.001	0.009	0.061	0.114	0.071	0.001
1.1.23) ศศ.ม. ศาสนาและภูมิปัญญาฯ	0.047	-	0.016	-	-	-	0.020	-	-	-	0.012	-	-
1.1.24) ปร.ด. ศาสนาและภูมิปัญญาฯ	0.153	-	-	-	-	0.030	0.093	-	-	-	0.030	-	-
1.2) คณะศึกษาศาสตร์	48.239	4.526	5.377	2.807	3.817	4.072	2.779	4.851	4.819	3.725	4.969	3.162	3.337
1.2.1) สำนักงานเลขานุการ	10.153	1.008	1.008	1.008	0.878	0.878	0.843	0.758	0.758	0.758	0.758	0.758	0.740
1.2.2) สำนักงานเลขานุการ (ระดับปริญญาตรี)	21.350	1.826	2.387	1.146	1.475	2.648	1.296	2.303	2.353	1.674	1.541	1.336	1.366
1.2.3) สำนักงานเลขานุการ (ระดับบัณฑิตศึกษา)	16.736	1.692	1.982	0.652	1.464	0.546	0.640	1.790	1.708	1.292	2.670	1.068	1.231
1.3) คณะการบัญชีและการจัดการ	171.735	8.065	11.826	33.046	9.204	9.747	26.156	9.686	10.710	13.926	9.425	12.189	17.755
1.3.1) สำนักงานเลขานุการ	7.324	0.354	0.354	1.854	0.354	0.354	1.928	0.354	0.354	0.354	0.354	0.354	0.354
1.3.2) สำนักงานเลขานุการ (ระดับปริญญาตรี)	148.398	7.168	8.944	29.224	7.459	9.230	22.314	8.304	9.828	10.727	7.483	10.440	17.278
1.3.3) สำนักงานเลขานุการ (ระดับบัณฑิตศึกษา)	11.127	0.068	1.468	1.968	0.736	0.058	1.358	1.028	0.278	2.320	0.818	0.968	0.059
1.3.4) บช.บ. บัญชีบัณฑิต	2.137	-	0.600	-	0.300	-	0.300	-	0.250	0.250	0.350	0.087	-
1.3.5) บช.บ. การตลาด	0.368	-	0.080	-	0.025	0.025	0.050	-	-	0.025	0.100	0.063	-
1.3.6) บช.บ. การจัดการ	1.214	0.300	0.200	-	0.200	-	0.100	-	-	0.100	0.150	0.100	0.064
1.3.7) บช.บ. คอมพิวเตอร์ธุรกิจ	0.452	0.050	0.100	-	0.050	0.050	0.050	-	-	0.050	0.050	0.052	-
1.3.8) บช.บ. การบริหารการเงิน	0.419	0.100	0.050	-	0.050	-	0.025	-	-	0.050	0.070	0.074	-
1.3.9) ศ.บ. เศรษฐศาสตร์ธุรกิจ	0.296	0.025	0.030	-	0.030	0.030	0.031	-	-	0.050	0.050	0.050	-
1.4) คณะการท่องเที่ยวและการโรงแรม	48.315	1.732	5.976	2.813	4.105	4.624	2.581	1.572	7.160	2.068	1.771	3.794	10.118
1.4.1) สำนักงานเลขานุการ	2.134	0.230	0.280	0.280	0.280	0.280	0.299	0.080	0.080	0.080	0.080	0.080	0.080
1.4.2) สำนักงานเลขานุการ (ระดับปริญญาตรี)	34.790	1.229	5.593	1.732	2.046	1.531	1.792	1.408	6.027	1.756	1.322	1.393	8.960
1.4.3) สำนักงานเลขานุการ (ระดับบัณฑิตศึกษา)	0.208	0.015	0.016	0.016	0.016	0.038	0.016	0.012	0.012	0.017	0.016	0.016	0.018

หน่วยงาน	งบประมาณที่ได้รับจัดสรร	ไตรมาสที่ 1			ไตรมาสที่ 2			ไตรมาสที่ 3			ไตรมาสที่ 4		
		ต.ค.	พ.ย.	ธ.ค.	ม.ค.	ก.พ.	มี.ต.	เม.ย.	พ.ค.	มิ.ย.	ก.ค.	ส.ค.	ก.ย.
1.7.4) ดศ.บ. ดุริยางคศิลป์	2.571	0.226	0.170	0.290	0.185	0.325	0.175	0.190	0.160	0.207	0.195	0.274	0.175
1.7.5) ดศ.ม.ดุริยางคศิลป์	0.335	0.190	-	0.020	0.050	-	0.020	-	0.025	-	0.030	-	-
1.8) สถาบันวิจัยศิลปะและวัฒนธรรมอีสาน	8.264	0.642	0.749	0.715	0.679	0.705	0.673	0.726	0.681	0.713	0.689	0.666	0.628
1.8.1) สำนักงานเลขานุการ	8.264	0.642	0.749	0.715	0.679	0.705	0.673	0.726	0.681	0.713	0.689	0.666	0.628
1.9) คณะวิทยาศาสตร์	57.162	3.977	6.095	6.004	5.388	4.612	6.338	3.796	4.126	4.591	4.658	3.308	4.269
1.9.1) สำนักงานเลขานุการ	29.800	2.877	2.877	2.988	3.543	2.877	2.877	1.919	1.849	1.849	2.445	1.849	1.849
1.9.2) สำนักงานเลขานุการ (ระดับปริญญาตรี)	15.335	0.525	1.950	1.475	0.820	0.685	2.065	1.050	0.731	1.736	1.531	0.778	1.988
1.9.3) สำนักงานเลขานุการ (ระดับบัณฑิตศึกษา)	1.485	0.012	0.069	0.267	0.012	0.030	0.377	0.012	0.507	0.014	0.022	0.155	0.012
1.9.4) วท.บ. คณิตศาสตร์	2.153	0.104	0.305	0.179	0.248	0.247	0.112	0.119	0.218	0.229	0.163	0.131	0.101
1.9.5) วท.ม. คณิตศาสตร์ศึกษา	0.212	-	-	0.030	0.012	-	-	0.046	0.124	-	-	-	-
1.9.6) วท.ม. วิทยาการจัดการสถิติ	0.040	-	-	-	0.008	-	-	-	-	0.008	0.024	-	-
1.9.7) วท.ม. คณิตศาสตร์	0.071	-	-	-	0.056	0.014	-	-	-	-	-	-	-
1.9.8) ปร.ด. วิทยาการจัดการสถิติ	0.104	-	-	-	-	-	0.021	-	-	0.021	0.062	-	-
1.9.9) วท.บ. เคมี	2.396	0.109	0.111	0.555	0.116	0.200	0.365	0.110	0.159	0.344	0.109	0.109	0.109
1.9.10) วท.ม. เคมี	0.060	-	-	0.025	-	-	0.025	-	-	0.010	-	-	-
1.9.11) วท.ม. เคมีศึกษา	0.020	-	-	0.002	0.018	-	-	-	-	-	-	-	-
1.9.12) ปร.ด. เคมี	0.104	-	-	0.042	-	-	0.032	-	-	0.030	-	-	-
1.9.13) วท.บ. ชีววิทยา	2.438	0.157	0.377	0.177	0.157	0.320	0.192	0.167	0.287	0.157	0.162	0.174	0.109
1.9.14) วท.บ. จุลชีววิทยา	0.344	0.001	0.011	0.020	0.108	0.012	0.051	0.086	0.001	0.036	0.006	0.010	0.006
1.9.15) วท.ม. ชีววิทยา	0.272	0.031	0.031	0.040	0.031	0.031	0.035	0.031	0.032	0.010	-	-	-
1.9.16) ปร.ด. ชีววิทยา	0.260	0.031	0.026	0.040	0.026	0.031	0.035	0.031	0.035	0.005	-	-	-
1.9.17) วท.บ. ฟิสิกส์	1.992	0.131	0.313	0.149	0.233	0.153	0.148	0.222	0.179	0.133	0.133	0.103	0.093
1.9.18) วท.ม. ฟิสิกส์	0.015	-	0.005	0.005	-	-	-	0.003	-	-	0.002	-	-
1.9.19) ปร.ด. ฟิสิกส์	0.030	-	0.015	-	-	0.008	-	-	-	0.007	-	-	-

หน่วยงาน	งบประมาณที่ได้รับจัดสรร	ไตรมาสที่ 1			ไตรมาสที่ 2			ไตรมาสที่ 3			ไตรมาสที่ 4		
		ต.ค.	พ.ย.	ธ.ค.	ม.ค.	ก.พ.	มี.ต.	เม.ย.	พ.ค.	มิ.ย.	ก.ค.	ส.ค.	ก.ย.
1.9.20) วท.ม. พลังงาน	0.015	-	-	0.010	-	-	0.003	-	-	0.002	-	-	-
1.9.21) วท.บ. พลาสติกประยุกต์	0.015	-	0.005	-	-	0.005	-	-	0.005	-	-	-	-
1.10) คณะเทคโนโลยี	36.950	2.068	2.805	3.314	2.811	2.429	5.750	2.277	2.626	2.788	2.411	3.563	4.110
1.10.1) สำนักงานเลขานุการ	22.927	1.604	2.104	2.104	2.104	1.654	3.736	1.604	1.604	1.604	1.604	1.604	1.604
1.10.2) สำนักงานเลขานุการ (ระดับปริญญาตรี)	6.525	0.158	0.208	0.558	0.308	0.250	0.538	0.218	0.183	0.428	0.385	1.139	2.153
1.10.3) สำนักงานเลขานุการ (ระดับบัณฑิตศึกษา)	0.024	-	-	-	-	-	0.024	-	-	-	-	-	-
1.10.4) วท.บ. เทคโนโลยีการเกษตร	1.639	0.093	0.114	0.135	0.095	0.126	0.161	0.155	0.184	0.211	0.093	0.157	0.116
1.10.5) วท.ม. เทคโนโลยีการเกษตร	0.139	-	0.002	0.021	0.001	0.011	0.036	0.001	0.022	0.014	0.017	0.013	0.004
1.10.6) ประ.ด. เทคโนโลยีการเกษตร	0.255	0.003	0.004	0.035	0.015	0.009	0.064	0.014	0.004	0.044	0.044	0.019	0.003
1.10.7) วท.บ. เทคโนโลยีการอาหารฯ	1.722	0.061	0.101	0.157	0.068	0.066	0.645	0.077	0.076	0.172	0.077	0.179	0.040
1.10.8) วท.บ. พัฒนาผลิตภัณฑ์อาหาร	0.502	0.023	0.023	0.063	0.063	0.070	0.048	0.023	0.053	0.038	0.023	0.049	0.023
1.10.9) วท.ม. เทคโนโลยีการอาหาร	0.052	-	0.003	0.008	0.003	0.003	0.008	0.003	-	0.015	-	0.009	-
1.10.10) ประ.ด. เทคโนโลยีการอาหาร (นานาชาติ)	0.132	-	-	0.028	0.018	-	0.018	-	-	0.046	-	0.023	-
1.10.11) วท.บ. เทคโนโลยีชีวภาพ	0.601	0.042	0.042	0.065	0.042	0.054	0.053	0.042	0.052	0.056	0.054	0.058	0.042
1.10.12) วท.ม. เทคโนโลยีชีวภาพ	0.096	0.004	0.004	0.010	0.004	0.004	0.014	0.017	0.004	0.010	0.004	0.011	0.004
1.10.13) ประ.ด. เทคโนโลยีชีวภาพ	0.070	0.004	0.004	0.004	0.004	0.017	0.004	0.004	0.012	0.004	0.004	0.004	0.004
1.10.14) วท.บ. ประมง	0.359	0.025	0.025	0.030	0.025	0.025	0.030	0.035	0.054	0.030	0.025	0.035	0.025
1.10.15) วท.บ. สัตวศาสตร์	1.866	0.051	0.171	0.096	0.061	0.142	0.370	0.081	0.361	0.116	0.081	0.242	0.093
1.10.16) วท.ม. สัตวศาสตร์	0.041	-	-	-	-	-	-	0.003	0.017	-	-	0.021	-
1.11) คณะวิศวกรรมศาสตร์	54.209	3.789	7.095	5.078	5.958	7.611	4.865	2.634	2.753	2.474	3.290	4.962	3.700
1.11.1) สำนักงานเลขานุการ	12.471	1.777	1.777	1.777	1.777	1.777	1.803	0.297	0.297	0.297	0.297	0.297	0.297
1.11.2) สำนักงานเลขานุการ (ระดับปริญญาตรี)	39.927	2.012	5.074	3.166	4.021	5.600	2.926	2.202	2.302	2.006	2.833	4.512	3.273
1.11.3) สำนักงานเลขานุการ (ระดับบัณฑิตศึกษา)	1.810	-	0.244	0.135	0.160	0.234	0.135	0.135	0.154	0.170	0.160	0.153	0.130
1.12) คณะสถาปัตยกรรมศาสตร์ ผังเมืองและนฤมิตศิลป์	21.260	1.145	2.720	2.185	1.860	1.562	1.809	1.338	1.393	1.255	1.703	2.243	2.047

หน่วยงาน	งบประมาณที่ได้รับจัดสรร	ไตรมาสที่ 1			ไตรมาสที่ 2			ไตรมาสที่ 3			ไตรมาสที่ 4		
		ต.ค.	พ.ย.	ธ.ค.	ม.ค.	ก.พ.	มี.ต.	เม.ย.	พ.ค.	มิ.ย.	ก.ค.	ส.ค.	ก.ย.
1.12.1) สำนักงานเลขานุการ	4.307	0.267	0.467	0.517	0.567	0.567	0.537	0.167	0.167	0.167	0.567	0.252	0.067
1.12.2) สำนักงานเลขานุการ (ระดับปริญญาตรี)	10.888	0.460	1.482	1.075	0.845	0.507	0.583	0.853	0.848	0.771	0.673	1.402	1.390
1.12.3) สส.บ. สถาปัตยกรรม	1.329	0.082	0.222	0.102	0.102	0.152	0.129	0.072	0.072	0.070	0.102	0.122	0.101
1.12.4) สส.บ. สถาปัตยกรรมภายใน	1.925	0.138	0.262	0.138	0.138	0.138	0.253	0.122	0.122	0.122	0.172	0.157	0.162
1.12.5) สส.บ.สถาปัตยกรรมผังเมือง	0.385	0.022	0.022	0.092	0.022	0.022	0.093	0.002	0.002	0.002	0.012	0.086	0.011
1.12.6) สส.ม.การวางผังชุมชนเมืองฯ	0.149	-	-	0.035	-	-	0.036	-	0.060	-	-	0.015	0.004
1.12.7) ภ.สส.บ. ภูมิสถาปัตยกรรม	1.193	0.095	0.095	0.145	0.095	0.095	0.095	0.078	0.078	0.078	0.095	0.103	0.146
1.12.8) วท.บ. การจัดการงานก่อสร้าง	0.507	0.041	0.041	0.041	0.051	0.041	0.043	0.026	0.026	0.026	0.041	0.061	0.065
1.12.9) ศป.บ. นฤมิตศิลป์	0.576	0.040	0.129	0.040	0.040	0.040	0.040	0.019	0.019	0.020	0.041	0.045	0.101
1.13) คณะวิทยาการสารสนเทศ	40.258	2.133	2.736	3.679	3.997	3.793	6.617	2.545	2.490	2.408	2.741	2.645	4.474
1.13.1) สำนักงานเลขานุการ	16.670	1.279	1.579	1.779	2.279	2.279	2.802	0.779	0.779	0.779	0.779	0.779	0.780
1.13.2) สำนักงานเลขานุการ (ระดับปริญญาตรี)	18.720	0.796	0.996	1.263	1.357	0.972	3.235	1.475	1.281	1.025	1.636	1.680	3.003
1.13.3) สำนักงานเลขานุการ (ระดับบัณฑิตศึกษา)	1.026	0.021	0.026	0.021	0.021	0.026	0.026	0.026	0.021	0.026	0.076	0.076	0.661
1.13.4) ศศ.บ. สารสนเทศศาสตร์	0.209	0.013	0.012	0.052	-	-	0.040	0.027	0.044	0.006	-	0.015	-
1.13.5) ปร.ด. สารสนเทศศาสตร์	0.079	-	-	-	-	-	0.008	0.015	0.018	0.008	0.030	-	-
1.13.6) สท.ม.สารสนเทศศาสตร์	0.051	0.012	-	0.006	-	-	0.011	0.004	0.011	-	0.007	-	-
1.13.7) นศ.บ. นิเทศศาสตร์	0.667	0.001	0.021	0.011	0.042	0.111	0.186	0.011	0.039	0.156	0.088	0.001	-
1.13.8) วท.ม. เทคโนโลยีสารสนเทศ	0.218	-	-	0.014	-	0.098	0.020	0.020	0.015	0.039	-	0.013	-
1.13.9) วท.บ. เทคโนโลยีสารสนเทศ	0.520	0.011	0.020	0.049	0.020	0.056	0.195	0.021	0.035	0.017	0.053	0.042	0.002
1.13.10) ปร.ด. เทคโนโลยีสารสนเทศ	0.227	-	-	0.005	0.001	0.058	0.025	0.013	0.030	0.048	0.023	0.025	-
1.13.11) วท.บ. วิทยาการคอมพิวเตอร์	0.512	-	-	0.012	0.199	0.020	-	0.027	0.053	0.200	0.002	-	-
1.13.12) วท.ม. วิทยาการคอมพิวเตอร์	0.257	-	-	-	0.064	0.020	0.020	-	0.059	0.073	0.022	-	-
1.13.13) ปร.ด. วิทยาการคอมพิวเตอร์	0.134	-	-	0.067	-	-	-	-	0.050	0.017	-	-	-
1.13.14) วท.บ. สื่อนฤมิต	0.573	0.001	0.021	0.327	0.009	0.056	0.031	0.073	0.022	0.004	0.015	0.014	0.001

หน่วยงาน	งบประมาณที่ได้รับจัดสรร	ไตรมาสที่ 1			ไตรมาสที่ 2			ไตรมาสที่ 3			ไตรมาสที่ 4		
		ต.ค.	พ.ย.	ธ.ค.	ม.ค.	ก.พ.	มี.ค.	เม.ย.	พ.ค.	มิ.ย.	ก.ค.	ส.ค.	ก.ย.
1.13.15) วท.ม. สื่อมฤมิต	0.144	-	-	0.010	0.005	0.058	-	0.030	0.010	-	0.010	-	0.021
1.13.16) พร.ค. สื่อมฤมิต	0.107	-	-	0.022	-	0.039	-	0.022	0.024	-	-	-	-
1.13.17) วท.บ. ภูมิสารสนเทศ	0.144	-	0.062	0.042	0.001	0.001	0.018	0.003	0.001	0.011	-	-	0.006
1.14) คณะสิ่งแวดล้อมและทรัพยากรศาสตร์	12.569	1.005	1.107	1.437	1.019	1.303	1.205	1.029	0.922	0.983	0.847	0.787	0.925
1.14.1) สำนักงานเลขานุการ	4.571	0.558	0.558	0.558	0.558	0.558	0.558	0.204	0.204	0.204	0.204	0.204	0.204
1.14.2) สำนักงานเลขานุการ (ระดับปริญญาตรี)	6.761	0.382	0.484	0.624	0.409	0.639	0.584	0.559	0.484	0.672	0.624	0.584	0.719
1.14.3) วท.บ. เทคโนโลยีสิ่งแวดล้อม	0.330	-	0.043	0.110	0.005	0.003	0.052	-	0.009	0.105	-	-	0.003
1.14.4) วท.บ. การจัดการทรัพยากรธรรมชาติ	0.335	0.002	0.002	0.077	0.012	0.018	0.007	0.142	0.073	0.002	-	-	-
1.14.5) วท.บ. สิ่งแวดล้อมศึกษา	0.493	0.063	0.005	0.053	0.005	0.085	0.004	0.125	0.153	-	-	-	-
1.14.6) วท.ม. การจัดการสิ่งแวดล้อมอย่างยั่งยืน	0.015	-	0.015	-	-	-	-	-	-	-	-	-	-
1.14.7) วท.ม. สิ่งแวดล้อมศึกษา	0.015	-	-	0.015	-	-	-	-	-	-	-	-	-
1.14.8) วท.ม.เทคโนโลยีสิ่งแวดล้อม	0.015	-	-	-	0.015	-	-	-	-	-	-	-	-
1.14.9) พร.ค. สิ่งแวดล้อมศึกษา	0.015	-	-	-	0.015	-	-	-	-	-	-	-	-
1.14.10) พร.ค. เทคโนโลยีสิ่งแวดล้อม	0.005	-	-	-	-	-	-	-	-	-	0.005	-	-
1.14.11) พร.ค. การจัดการสิ่งแวดล้อมอย่างยั่งยืน	0.015	-	-	-	-	-	-	-	-	-	0.015	-	-
1.15) คณะพยาบาลศาสตร์	53.724	3.435	3.148	4.982	3.605	4.141	10.636	3.261	3.654	4.706	3.648	4.137	4.370
1.15.1) สำนักงานเลขานุการ	12.644	1.101	1.101	1.101	1.101	1.101	1.101	1.007	1.007	1.007	1.007	1.007	1.006
1.15.2) ประกาศนียบัตรผู้ช่วยพยาบาล	0.606	-	0.004	0.039	-	0.082	0.107	0.004	0.132	0.137	-	0.058	0.043
1.15.3) พย.บ. พยาบาลศาสตร์	38.471	2.224	1.928	3.682	2.383	2.842	9.216	2.138	2.354	3.401	2.484	2.878	2.942
1.15.4) พย.ม. การผดุงครรภ์	0.138	0.003	0.003	0.018	0.003	0.003	0.048	0.003	0.003	0.023	0.003	0.019	0.012
1.15.5) พย.ม. การพยาบาลผู้ใหญ่และผู้สูงอายุ	0.138	0.003	0.007	0.014	0.007	0.007	0.014	0.007	0.034	0.022	0.005	0.007	0.014
1.15.6) พย.ม. การพยาบาลจิตเวชและสุขภาพจิต	0.516	0.027	0.027	0.031	0.027	0.027	0.056	0.027	0.047	0.031	0.074	0.078	0.067
1.15.7) พย.ม. การพยาบาลเวชปฏิบัติชุมชน	0.134	-	-	-	-	-	-	-	-	-	-	-	0.134
1.15.8) ศูนย์ส่งเสริมพัฒนาการเด็ก	1.079	0.078	0.080	0.098	0.086	0.080	0.095	0.077	0.078	0.085	0.077	0.091	0.153

หน่วยงาน	งบประมาณที่ได้รับจัดสรร	ไตรมาสที่ 1			ไตรมาสที่ 2			ไตรมาสที่ 3			ไตรมาสที่ 4		
		ต.ค.	พ.ย.	ธ.ค.	ม.ค.	ก.พ.	มี.ต.	เม.ย.	พ.ค.	มิ.ย.	ก.ค.	ส.ค.	ก.ย.
1.16) คณะเภสัชศาสตร์	50.446	0.944	1.480	4.574	1.579	2.102	26.434	1.697	1.148	3.137	1.055	1.715	4.582
1.16.1) สำนักงานเลขานุการ	42.332	0.944	0.965	3.306	1.007	1.611	25.142	1.055	0.988	2.030	1.000	1.099	3.183
1.16.2) สำนักงานเลขานุการ (ระดับบัณฑิตศึกษา)	0.065	-	-	0.005	0.003	-	0.005	-	0.018	0.025	0.005	-	0.005
1.16.3) ภ.ม.เภสัชกรรมปฐมภูมิ	0.424	-	-	0.073	-	0.028	0.111	-	0.025	0.049	-	0.046	0.092
1.16.4) วท.ม. สมุนไพรและผลิตภัณฑ์ธรรมชาติ	0.248	-	0.005	0.037	-	0.002	0.078	0.005	0.002	0.097	-	0.002	0.021
1.16.5) ปร.ด. เภสัชศาสตร์	0.428	-	-	0.081	0.039	-	0.008	0.049	-	0.097	-	0.005	0.149
1.16.6) ภ.ม. เภสัชกรรมคลินิก	0.375	-	-	0.046	0.015	-	0.067	0.059	0.030	0.061	-	0.033	0.064
1.16.7) ภ.บ. บริบาลเภสัชกรรม (หลักสูตร 6 ปี)	6.574	-	0.510	1.025	0.516	0.461	1.022	0.530	0.085	0.778	0.050	0.530	1.068
1.17) คณะสาธารณสุขศาสตร์	31.096	1.111	2.062	3.937	2.356	5.005	2.516	3.456	2.401	2.095	2.047	2.247	1.862
1.17.1) สำนักงานเลขานุการ	13.202	0.299	1.199	1.699	1.199	3.653	1.199	1.200	1.200	0.700	0.452	0.200	0.200
1.17.2) สำนักงานเลขานุการ (ระดับปริญญาตรี)	15.516	0.799	0.755	1.953	1.104	1.077	0.914	1.735	0.990	1.350	1.282	1.900	1.658
1.17.3) สำนักงานเลขานุการ (ระดับบัณฑิตศึกษา)	0.077	0.003	0.003	0.003	0.043	0.003	0.003	0.003	0.003	0.003	0.003	0.003	0.003
1.17.4) ส.บ. สาธารณสุขศาสตร์	0.585	-	-	0.050	-	0.050	0.250	0.193	-	0.022	0.020	-	-
1.17.5) วท.บ. โภชนาการฯ	0.366	0.010	0.020	-	0.010	0.172	0.035	0.055	-	0.020	-	0.043	-
1.17.6) ส.บ. สาธารณสุขศาสตร์ (เทียบเข้า)	0.333	-	-	0.110	-	-	-	0.090	0.023	-	0.010	0.100	-
1.17.7) ส.ด. สาธารณสุขศาสตร์	0.090	-	-	0.020	-	-	0.020	0.010	0.040	-	-	-	-
1.17.8) ส.ม. สาธารณสุขศาสตร์	0.117	-	-	0.022	-	-	0.030	-	0.050	-	0.015	-	-
1.17.9) วท.บ. อนามัยสิ่งแวดล้อม	0.405	-	0.060	0.050	-	0.030	0.055	0.160	0.010	-	0.040	-	-
1.17.10) วท.บ. อาชีวอนามัยและความปลอดภัย	0.405	-	0.025	0.030	-	0.020	0.010	0.010	0.085	-	0.225	-	-
1.18) คณะแพทยศาสตร์	472.829	15.387	17.009	25.251	27.580	36.076	133.177	41.900	35.744	37.533	33.956	32.325	36.891
1.18.1) สำนักงานเลขานุการ	30.627	0.951	1.267	2.261	1.730	1.337	14.062	1.586	1.391	1.353	1.594	1.436	1.661
1.18.2) สำนักงานเลขานุการ (ระดับปริญญาตรี)	53.022	2.496	2.746	2.927	5.128	4.596	4.081	6.917	4.712	5.332	4.416	3.472	6.199
1.18.3) พ.บ. แพทยศาสตร์	4.587	0.006	0.052	0.032	0.042	0.074	0.093	0.145	0.085	0.086	0.250	0.228	3.494
1.18.4) วท.ม. วิทยาศาสตร์สุขภาพ	0.066	-	-	0.003	0.010	0.009	0.011	0.003	0.004	0.006	-	0.009	0.010

หน่วยงาน	งบประมาณที่ได้รับจัดสรร	ไตรมาสที่ 1			ไตรมาสที่ 2			ไตรมาสที่ 3			ไตรมาสที่ 4		
		ต.ค.	พ.ย.	ธ.ค.	ม.ค.	ก.พ.	มี.ต.	เม.ย.	พ.ค.	มิ.ย.	ก.ค.	ส.ค.	ก.ย.
3.1.2) สำนักงานเลขานุการบัณฑิตวิทยาลัย	5.891	0.369	0.724	1.599	0.404	0.397	0.358	0.267	0.378	0.378	0.473	0.283	0.262
3.2) สำนักศึกษาทั่วไป	49.088	3.486	2.091	4.272	3.212	1.865	4.650	4.681	4.705	4.813	3.403	1.218	10.692
3.2.1) สำนักศึกษาทั่วไป	0.491	0.041	0.041	0.041	0.041	0.041	0.041	0.041	0.041	0.041	0.041	0.041	0.041
3.2.2) สำนักงานเลขานุการ	48.596	3.445	2.051	4.231	3.171	1.824	4.609	4.640	4.665	4.772	3.362	1.177	10.650
3.3) สถาบันวิจัยวลัยรุกขเวช	13.453	1.145	1.128	1.557	1.120	1.126	1.004	1.061	1.225	1.193	1.052	0.950	0.891
3.3.1) สำนักงานเลขานุการ	13.186	1.135	1.095	1.546	1.095	1.088	1.002	1.046	1.185	1.190	1.020	0.908	0.875
3.3.2) ประ.ด. ความหลากหลายทางชีวภาพ	0.158	0.008	0.023	0.004	0.010	0.025	0.002	0.009	0.023	0.003	0.025	0.021	0.005
3.3.3) วท.ม. ความหลากหลายทางชีวภาพ	0.109	0.003	0.010	0.007	0.014	0.013	-	0.006	0.017	-	0.006	0.021	0.011
3.4) สำนักคอมพิวเตอร์	26.486	0.385	0.929	1.272	4.163	2.712	0.884	1.452	7.812	1.270	1.542	0.694	3.372
3.4.1) สำนักคอมพิวเตอร์	26.486	0.385	0.929	1.272	4.163	2.712	0.884	1.452	7.812	1.270	1.542	0.694	3.372
3.5) สำนักวิทยบริการ	23.020	1.678	1.999	2.576	1.730	1.815	2.238	1.724	1.922	2.135	1.753	1.610	1.840
3.5.1) สำนักงานเลขานุการ	13.361	1.113	1.113	1.113	1.113	1.113	1.113	1.113	1.113	1.113	1.113	1.113	1.113
3.5.2) กลุ่มงานนโยบายและแผน	9.659	0.565	0.886	1.463	0.617	0.702	1.124	0.610	0.809	1.021	0.640	0.497	0.726
3.6) สำนักงานอธิการบดี	1,148.646	136.087	96.337	123.661	92.376	84.311	121.331	81.691	79.817	78.681	75.606	72.164	106.584
3.6.1) กองกลาง	17.234	1.032	1.581	1.271	1.334	1.207	1.949	1.404	1.483	1.282	2.438	1.349	0.903
3.6.2) กองกิจการนิสิต	41.052	11.869	0.601	9.925	3.554	0.935	0.473	0.394	5.675	1.343	0.496	0.516	5.270
3.6.3) กองบริการการศึกษา	6.219	1.553	0.444	0.308	0.740	0.334	0.334	0.334	0.776	0.454	0.377	0.294	0.271
3.6.4) กองแผนงาน	4.063	0.298	0.477	0.356	0.270	0.312	0.469	0.285	0.293	0.363	0.345	0.307	0.287
3.6.4.1) กลุ่มงานงบประมาณ	744.516	66.401	67.988	74.988	59.587	55.788	58.821	55.288	55.488	55.288	55.988	55.288	83.606
3.6.5) กองการเจ้าหน้าที่	30.764	22.855	0.789	0.720	0.769	0.811	0.660	0.660	0.662	0.639	0.660	0.875	0.662
3.6.6) กองคลังและพัสดุ	109.966	20.795	7.261	22.567	11.178	12.253	13.212	8.418	2.046	6.051	2.126	1.995	2.064
3.6.7) กองทะเบียนและประมวลผล	7.156	1.886	0.289	0.430	0.598	0.386	0.400	0.340	1.320	0.520	0.354	0.350	0.287
3.6.8) กองอาคารสถานที่	136.112	5.627	5.937	9.173	9.354	8.493	41.828	9.734	9.586	10.071	9.984	7.971	8.353
3.6.9) กองส่งเสริมการวิจัยและบริการวิชาการ	31.958	2.563	9.851	2.531	2.135	2.396	2.249	2.170	1.163	1.665	1.601	2.310	1.324

หน่วยงาน	งบประมาณที่ได้รับจัดสรร	ไตรมาสที่ 1			ไตรมาสที่ 2			ไตรมาสที่ 3			ไตรมาสที่ 4		
		ต.ค.	พ.ย.	ธ.ค.	ม.ค.	ก.พ.	มี.ต.	เม.ย.	พ.ค.	มิ.ย.	ก.ค.	ส.ค.	ก.ย.
3.6.10) กองประชาสัมพันธ์และกิจการต่างประเทศ	6.267	0.424	0.577	0.858	0.603	0.423	0.460	0.455	0.433	0.489	0.614	0.418	0.513
3.6.11) สำนักตรวจสอบภายใน	1.835	0.114	0.136	0.125	0.183	0.116	0.174	0.111	0.173	0.210	0.112	0.187	0.194
3.6.12) ศูนย์พัฒนาและประกันคุณภาพการศึกษา	2.310	0.250	0.167	0.169	0.216	0.329	0.103	0.215	0.388	0.110	0.147	0.110	0.103
3.6.13) ศูนย์วิจัยและศึกษาบรรพชีวินวิทยา	9.196	0.419	0.240	0.241	1.853	0.528	0.199	1.883	0.331	0.198	0.364	0.193	2.746

ตาราง 14 สรุปแผนปฏิบัติการจัดซื้อจัดจ้าง ปีงบประมาณ พ.ศ. 2564 เงินแผ่นดิน

ลำดับ	รายการ	งบประมาณ (ล้านบาท)	สอบราคา/ประกวด ราคา	ลงนามสัญญา	คาดว่าจะส่งมอบ
	รวมทั้งสิ้น	176.437			
กองอาคารสถานที่					
1	ระบบสูบน้ำและท่อส่งสูงเหล็กเก็บน้ำ ความจุ 12 ลูกบาศก์เมตร ตำบลนาสีนวน อำเภอกันทรวิชัย จังหวัดมหาสารคาม 1 งาน	0.497	พ.ย.-63	ธ.ค.-63	ก.พ.-64
คณะเภสัชศาสตร์					
1	ตู้ปลอดเชื้อคลาส 2 ตำบลขามเรียง อำเภอกันทรวิชัย จังหวัดมหาสารคาม 1 ตู้	0.490	ต.ค.-63	พ.ย.-63	ม.ค.-64
2	เครื่องซังทศนิยม 5 ตำแหน่ง ตำบลขามเรียง อำเภอกันทรวิชัย จังหวัดมหาสารคาม 1 เครื่อง	0.280	ต.ค.-63	พ.ย.-63	ม.ค.-64
3	เตาเผาอุณหภูมิสูง ความจุไม่น้อยกว่า 15 ลิตร ตำบลขามเรียง อำเภอกันทรวิชัย จังหวัดมหาสารคาม 1 เครื่อง	0.380	ต.ค.-63	พ.ย.-63	ม.ค.-64
4	เครื่องระเหยสารละลายด้วยการปั่นเหวี่ยง ตำบลขามเรียง อำเภอกันทรวิชัย จังหวัดมหาสารคาม 1 เครื่อง	0.900	ต.ค.-63	พ.ย.-63	ม.ค.-64
5	ชุดเครื่องตรวจวิเคราะห์หาชนิดของสารและปริมาณสารโดยใช้หลักการโครมาโทกราฟีแบบของเหลวภายใต้ความดันสูง ตำบลขามเรียง อำเภอกันทรวิชัย จังหวัดมหาสารคาม 1 ชุด	3.000	ต.ค.-63	พ.ย.-63	ม.ค.-64
6	ชุดวิเคราะห์หาชนิดและปริมาณสารสำคัญพร้อมเก็บข้อมูลด้วยภาพถ่ายบนแผ่นวิเคราะห์ ตำบลขามเรียง อำเภอกันทรวิชัย จังหวัดมหาสารคาม 1 ชุด	4.997	ต.ค.-63	พ.ย.-63	ม.ค.-64
7	กล้องจุลทรรศน์แบบหัวกลับเทคนิคฟลูออเรสเซนต์ ตำบลขามเรียง อำเภอกันทรวิชัย จังหวัดมหาสารคาม 1 ชุด	1.500	ต.ค.-63	พ.ย.-63	ม.ค.-64
8	เครื่องปั่นเหวี่ยงแยกสารความเร็วสูงแบบยิงวอดชนิดควบคุมอุณหภูมิแบบตั้งพื้น ตำบลขามเรียง อำเภอกันทรวิชัย จังหวัดมหาสารคาม 1 เครื่อง	4.500	ต.ค.-63	พ.ย.-63	ม.ค.-64
9	เครื่องทำแห้งแบบฟลูอิดไรซ์เบด ขนาด 1 กิโลกรัม ตำบลขามเรียง อำเภอกันทรวิชัย จังหวัดมหาสารคาม 1 เครื่อง	1.284	ต.ค.-63	พ.ย.-63	ม.ค.-64
10	เครื่องแยกสารความดันปานกลาง ตำบลขามเรียง อำเภอกันทรวิชัย จังหวัดมหาสารคาม 1 เครื่อง	2.194	ต.ค.-63	พ.ย.-63	ม.ค.-64

ลำดับ	รายการ	งบประมาณ (ล้านบาท)	สอบราคา/ประกวด ราคา	ลงนามสัญญา	คาดว่าจะส่งมอบ
11	เครื่องผสมครีมแบบสูญญากาศ ความจุของถังไม่น้อยกว่า 100 ลิตร ตำบลขามเรียง อำเภอกันทรวิชัย จังหวัดมหาสารคาม 1 เครื่อง	1.338	ต.ค.-63	พ.ย.-63	ม.ค.-64
คณะกรรมการสุขภาพศาสตร์					
1	เครื่องเพิ่มปริมาณและวิเคราะห์สารพันธุกรรม ตำบลขามเรียง อำเภอกันทรวิชัย จังหวัดมหาสารคาม 1 เครื่อง	0.824	ต.ค. 63 - พ.ย. 63	ธ.ค.-63	ม.ค.-64
2	ชุดจำลองระบบระบายอากาศ พร้อมชุดตรวจวัด ตำบลขามเรียง อำเภอกันทรวิชัย จังหวัดมหาสารคาม 1 ชุด	0.800	ต.ค. 63 - พ.ย. 63	ธ.ค.-63	ม.ค.-64
3	เครื่องตรวจวัดปริมาณฝุ่นชนิดอ่านผลทันที ตำบลขามเรียง อำเภอกันทรวิชัย จังหวัดมหาสารคาม 1 เครื่อง	0.830	ต.ค. 63 - พ.ย. 63	ธ.ค.-63	ม.ค.-64
คณะแพทยศาสตร์					
1	ชุดวัดและวิเคราะห์สัญญาณไฟฟ้ากล้ามเนื้อ ตำบลตลาด อำเภอเมือง จังหวัดมหาสารคาม 1 ชุด	1.330	ต.ค. 63 - พ.ย. 63	ธ.ค.-63	มี.ค.-64
2	ชุดที่ล้างตัวล้างตาฉุกเฉิน ตำบลตลาด อำเภอเมือง จังหวัดมหาสารคาม 16 ชุด	0.659	ต.ค. 63 - พ.ย. 63	ธ.ค.-63	มี.ค.-64
3	เครื่องนึ่งฆ่าเชื้อ ขนาดความจุไม่น้อยกว่า 50 ลิตร ตำบลตลาด อำเภอเมือง จังหวัดมหาสารคาม 2 เครื่อง	0.520	ต.ค. 63 - พ.ย. 63	ธ.ค.-63	มี.ค.-64
4	เครื่องซังไฟฟ้าทศนิยม 2 ตำแหน่ง ตำบลตลาด อำเภอเมือง จังหวัดมหาสารคาม 2 เครื่อง	0.072	ต.ค. 63 - พ.ย. 63	ธ.ค.-63	มี.ค.-64
5	หุ่นจำลองเจาะปอด ตำบลตลาด อำเภอเมือง จังหวัดมหาสารคาม 2 ตัว	0.066	ต.ค. 63 - พ.ย. 63	ธ.ค.-63	มี.ค.-64
6	หุ่นฝึกฉีดยาซาบริเวณนิ้วมือและการถอดเล็บมือ ตำบลตลาด อำเภอเมือง จังหวัดมหาสารคาม 5 ตัว	0.048	ต.ค. 63 - พ.ย. 63	ธ.ค.-63	มี.ค.-64
7	หุ่นฝึกการฉีดยาซาบริเวณนิ้วเท้าและการถอดเล็บเท้า ตำบลตลาด อำเภอเมือง จังหวัดมหาสารคาม 5 ตัว	0.065	ต.ค. 63 - พ.ย. 63	ธ.ค.-63	มี.ค.-64
8	หุ่นฝึกปฏิบัติการช่วยชีวิตผู้ใหญ่ขั้นสูงแบบเต็มตัว ฟังเสียงในร่างกายได้พร้อมจอแสดงผล ตำบลตลาด อำเภอเมือง จังหวัดมหาสารคาม 1 ตัว	0.650	ต.ค. 63 - พ.ย. 63	ธ.ค.-63	มี.ค.-64
9	เครื่องวัดความกร่อนของเม็ดยา ตำบลตลาด อำเภอเมือง จังหวัดมหาสารคาม 1 เครื่อง	0.265	ต.ค. 63 - พ.ย. 63	ธ.ค.-63	มี.ค.-64
10	เครื่องทดสอบการละลายของเม็ดยา ตำบลตลาด อำเภอเมือง จังหวัดมหาสารคาม 1 เครื่อง	0.258	ต.ค. 63 - พ.ย. 63	ธ.ค.-63	มี.ค.-64
11	เตาเผาอุณหภูมิ 1,100 องศาเซลเซียส ขนาดไม่น้อยกว่า 20 ลิตร ตำบลตลาด อำเภอเมือง จังหวัดมหาสารคาม 1 เครื่อง	0.350	ต.ค. 63 - พ.ย. 63	ธ.ค.-63	มี.ค.-64

ลำดับ	รายการ	งบประมาณ (ล้านบาท)	สอบราคา/ประกวด ราคา	ลงนามสัญญา	คาดว่าจะส่งมอบ
12	เครื่องวัดคุณภาพอากาศภายในอาคาร ตำบลตลาด อำเภอเมือง จังหวัดมหาสารคาม 1 เครื่อง	0.589	ต.ค. 63 - พ.ย. 63	ธ.ค.-63	มี.ค.-64
13	โต๊ะตัดชิ้นเนื้อพร้อมอุปกรณ์ประกอบ ตำบลตลาด อำเภอเมือง จังหวัดมหาสารคาม 1 ตัว	0.528	ต.ค. 63 - พ.ย. 63	ธ.ค.-63	มี.ค.-64
14	เครื่องฟุ้งตัวอย่างในบล็อกพาราฟิน ตำบลตลาด อำเภอเมือง จังหวัดมหาสารคาม 1 เครื่อง	0.600	ต.ค. 63 - พ.ย. 63	ธ.ค.-63	มี.ค.-64
15	เครื่องตัดชิ้นเนื้อ ตำบลตลาด อำเภอเมือง จังหวัดมหาสารคาม 1 เครื่อง	0.520	ต.ค. 63 - พ.ย. 63	ธ.ค.-63	มี.ค.-64
16	กล้องจุลทรรศน์ ชนิด 2 กระบอกตา ตำบลตลาด อำเภอเมือง จังหวัดมหาสารคาม 30 เครื่อง	1.500	ต.ค. 63 - พ.ย. 63	ธ.ค.-63	มี.ค.-64
17	เครื่องเตรียมชิ้นเนื้ออัตโนมัติ ระบบปิด ตำบลตลาด อำเภอเมือง จังหวัดมหาสารคาม 1 เครื่อง	1.500	ต.ค. 63 - พ.ย. 63	ธ.ค.-63	มี.ค.-64
18	เครื่องย้อมสไลด์อัตโนมัติ ตำบลตลาด อำเภอเมือง จังหวัดมหาสารคาม 1 เครื่อง	1.480	ต.ค. 63 - พ.ย. 63	ธ.ค.-63	มี.ค.-64
19	ตู้ปลอดเชื้อ ขนาดไม่น้อยกว่า 4 ฟุต ตำบลตลาด อำเภอเมือง จังหวัดมหาสารคาม 1 เครื่อง	0.370	ต.ค. 63 - พ.ย. 63	ธ.ค.-63	มี.ค.-64
20	เครื่องนับเซลล์แบบอัตโนมัติ ตำบลตลาด อำเภอเมือง จังหวัดมหาสารคาม 1 เครื่อง	0.321	ต.ค. 63 - พ.ย. 63	ธ.ค.-63	มี.ค.-64
21	ตู้อบความร้อนไฟฟ้า ขนาดไม่น้อยกว่า 161 ลิตร ตำบลตลาด อำเภอเมือง จังหวัดมหาสารคาม 1 เครื่อง	0.100	ต.ค. 63 - พ.ย. 63	ธ.ค.-63	มี.ค.-64
22	เครื่องปั่นเหวี่ยงชนิดตั้งโต๊ะ ตำบลตลาด อำเภอเมือง จังหวัดมหาสารคาม 1 เครื่อง	0.100	ต.ค. 63 - พ.ย. 63	ธ.ค.-63	มี.ค.-64
23	กล้องจุลทรรศน์สเตอริโอ พร้อมชุดถ่ายทอดสัญญาณ ตำบลตลาด อำเภอเมือง จังหวัดมหาสารคาม 1 เครื่อง	0.078	ต.ค. 63 - พ.ย. 63	ธ.ค.-63	มี.ค.-64
24	อ่างน้ำควบคุมอุณหภูมิ ตำบลตลาด อำเภอเมือง จังหวัดมหาสารคาม 1 เครื่อง	0.075	ต.ค. 63 - พ.ย. 63	ธ.ค.-63	มี.ค.-64
25	เครื่องวัดดัชนีความร้อนในสภาพแวดล้อม ตำบลตลาด อำเภอเมือง จังหวัดมหาสารคาม 1 เครื่อง	0.198	ต.ค. 63 - พ.ย. 63	ธ.ค.-63	มี.ค.-64
26	หุ่นจำลองช่วยฟื้นคืนชีพผู้ใหญ่แบบมีสัญญาณไฟ พร้อมเครื่องกระตุ้นหัวใจไฟฟ้าชนิดอัตโนมัติ (เออีดี) ตำบลตลาด อำเภอเมือง จังหวัดมหาสารคาม 2 ตัว	0.080	ต.ค. 63 - พ.ย. 63	ธ.ค.-63	มี.ค.-64
27	เครื่องมือขบข่อยนิ้วในกระเพาะปัสสาวะ ตำบลตลาด อำเภอเมือง จังหวัดมหาสารคาม 1 ชุด	0.684	ต.ค. 63 - พ.ย. 63	ธ.ค.-63	มี.ค.-64
28	ชุดเครื่องมือส่องตรวจและผ่าตัดนิ่วในไตผ่านทางผิวหนัง ตำบลตลาด อำเภอเมือง จังหวัดมหาสารคาม 1 ชุด	0.431	ต.ค. 63 - พ.ย. 63	ธ.ค.-63	มี.ค.-64
29	ชุดเครื่องมือผ่าตัดท่อปัสสาวะตีบ ตำบลตลาด อำเภอเมือง จังหวัดมหาสารคาม 1 ชุด	0.554	ต.ค. 63 - พ.ย. 63	ธ.ค.-63	มี.ค.-64
30	ชุดเลนส์ส่องตรวจท่อไตและกรวยไต ตำบลตลาด อำเภอเมือง จังหวัดมหาสารคาม 1 ชุด	0.496	ต.ค. 63 - พ.ย. 63	ธ.ค.-63	มี.ค.-64

ลำดับ	รายการ	งบประมาณ (ล้านบาท)	สอบราคา/ประกวด ราคา	ลงนามสัญญา	คาดว่าจะส่งมอบ
31	ชุดเครื่องมือผ่าตัดต่อมลูกหมาก ชนิดไฟฟ้าขั้วเดียว ตำบลตลาด อำเภอเมือง จังหวัดมหาสารคาม 1 ชุด	0.767	ต.ค. 63 - พ.ย. 63	ธ.ค.-63	มี.ค.-64
32	ชั้นตะแกรงสแตนเลส ตำบลตลาด อำเภอเมือง จังหวัดมหาสารคาม 10 หลัง	0.450	ต.ค. 63 - พ.ย. 63	ธ.ค.-63	มี.ค.-64
33	ตู้อบลมร้อน ตำบลตลาด อำเภอเมือง จังหวัดมหาสารคาม 1 ตู้	0.200	ต.ค. 63 - พ.ย. 63	ธ.ค.-63	มี.ค.-64
34	รถเข็นของไฟฟ้าแบบเดินตาม ตำบลตลาด อำเภอเมือง จังหวัดมหาสารคาม 3 คัน	0.222	ต.ค. 63 - พ.ย. 63	ธ.ค.-63	มี.ค.-64
35	เครื่องช่วยหายใจชนิดควบคุมด้วยปริมาตรและความดัน พร้อมภาคการวัดสมรรถภาพปอด ตำบลตลาด อำเภอเมือง จังหวัดมหาสารคาม 4 เครื่อง	3.400	ต.ค. 63 - พ.ย. 63	ธ.ค.-63	มี.ค.-64
36	ชุดเครื่องมือผ่าตัดคัลยกรรมตัดต่อมน้ำลายพร้อมกล่องบรรจุเครื่องมือ ตำบลตลาด อำเภอเมือง จังหวัดมหาสารคาม 1 ชุด	0.261	ต.ค. 63 - พ.ย. 63	ธ.ค.-63	มี.ค.-64
37	ชุดเลนส์ขยายและกลับภาพสำหรับผ่าตัดจอประสาทตา ตำบลตลาด อำเภอเมือง จังหวัดมหาสารคาม 1 ชุด	0.700	ต.ค. 63 - พ.ย. 63	ธ.ค.-63	มี.ค.-64
38	ชุดเครื่องมือผ่าตัดจอประสาทตา ตำบลตลาด อำเภอเมือง จังหวัดมหาสารคาม 1 ชุด	0.449	ต.ค. 63 - พ.ย. 63	ธ.ค.-63	มี.ค.-64
39	ด้ามสลายต่อกระดูกด้วยคลื่นความถี่สูง ตำบลตลาด อำเภอเมือง จังหวัดมหาสารคาม 3 ชิ้น	0.825	ต.ค. 63 - พ.ย. 63	ธ.ค.-63	มี.ค.-64
40	ชุดเลนส์ประกอบการผ่าตัดโรคต้อหิน ตำบลตลาด อำเภอเมือง จังหวัดมหาสารคาม 2 ชุด	0.187	ต.ค. 63 - พ.ย. 63	ธ.ค.-63	มี.ค.-64
41	ชุดเลนส์ประกอบการรักษาโรคจอประสาทตา ตำบลตลาด อำเภอเมือง จังหวัดมหาสารคาม 2 ชุด	0.141	ต.ค. 63 - พ.ย. 63	ธ.ค.-63	มี.ค.-64
42	เครื่องนึ่งฆ่าเชื้อจุลินทรีย์ด้วยไอน้ำระบบอัตโนมัติ ขนาดไม่น้อยกว่า 580 ลิตร ชนิด 2 ประตูสไลด์ ตำบลตลาด อำเภอเมือง จังหวัดมหาสารคาม 1 เครื่อง	4.900	ต.ค. 63 - พ.ย. 63	ธ.ค.-63	มี.ค.-64
43	เครื่องล้างอุปกรณ์ทางการแพทย์ระบบอัตโนมัติแบบ 2 ประตู ขนาดไม่น้อยกว่า 300 ลิตร ตำบลตลาด อำเภอเมือง จังหวัดมหาสารคาม 1 เครื่อง	3.700	ต.ค. 63 - พ.ย. 63	ธ.ค.-63	มี.ค.-64
44	ชุดถ่ายภาพต้อต้อสัญญาณภาพผ่าตัดผ่านกล้องความละเอียดสูง ตำบลตลาด อำเภอเมือง จังหวัดมหาสารคาม 1 ชุด	1.916	ต.ค. 63 - พ.ย. 63	ธ.ค.-63	มี.ค.-64
45	เครื่องช่วยหายใจชนิดควบคุมด้วยปริมาตรและความดันสำหรับเด็กแรกเกิดจนถึงผู้ใหญ่ ตำบลตลาด อำเภอเมือง จังหวัดมหาสารคาม 1 เครื่อง	1.000	ต.ค. 63 - พ.ย. 63	ธ.ค.-63	มี.ค.-64

ลำดับ	รายการ	งบประมาณ (ล้านบาท)	สอบราคา/ประกวด ราคา	ลงนามสัญญา	คาดว่าจะส่งมอบ
46	ชุดกล้องส่องตรวจท่อทางเดินน้ำดี ชนิดวีดีโอสโคป พร้อมระบบวีดีทัศน์ ตำบลตลาด อำเภอเมือง จังหวัดมหาสารคาม 1 ชุด	1.950	ต.ค. 63 - พ.ย. 63	ธ.ค.-63	มี.ค.-64
47	ชุดเครื่องมือช่างขยายแผลผ่าตัดสำหรับเด็ก ตำบลตลาด อำเภอเมือง จังหวัดมหาสารคาม 2 ชุด	2.900	ต.ค. 63 - พ.ย. 63	ธ.ค.-63	มี.ค.-64
48	กล้องส่องตรวจทางเดินอาหารแบบคมชัด พร้อมชุดสัญญาณภาพควบคุม ตำบลตลาด อำเภอเมือง จังหวัดมหาสารคาม 1 ชุด	5.600	ต.ค. 63 - พ.ย. 63	ธ.ค.-63	มี.ค.-64
49	กล้องส่องตรวจท่อทางเดินน้ำดี และตับอ่อนแบบคมชัด ตำบลตลาด อำเภอเมือง จังหวัดมหาสารคาม จำนวน 1 ชุด	3.600	ต.ค. 63 - พ.ย. 63	ธ.ค.-63	มี.ค.-64
50	เครื่องตรวจสมรรถภาพทารกในครรภ์ภาวะวิกฤตรวมศูนย์ 3 เตียง ตำบลตลาด อำเภอเมือง จังหวัดมหาสารคาม 1 เครื่อง	1.500	ต.ค. 63 - พ.ย. 63	ธ.ค.-63	มี.ค.-64
51	เครื่องดมยาสลบชนิด 3 แก๊ส พร้อมเครื่องช่วยหายใจและวิเคราะห์แก๊สระหว่างดมยาสลบ ตำบลตลาด อำเภอเมือง จังหวัดมหาสารคาม 2 เครื่อง	4.400	ต.ค. 63 - พ.ย. 63	ธ.ค.-63	มี.ค.-64
52	เครื่องตรวจอวัยวะภายในด้วยคลื่นเสียงความถี่สูงชนิดสี ตำบลตลาด อำเภอเมือง จังหวัดมหาสารคาม 1 เครื่อง	2.900	ต.ค. 63 - พ.ย. 63	ธ.ค.-63	มี.ค.-64
53	เครื่องบำบัดทดแทนการทำงานของไตอย่างต่อเนื่อง ตำบลตลาด อำเภอเมือง จังหวัดมหาสารคาม 1 เครื่อง	1.200	ต.ค. 63 - พ.ย. 63	ธ.ค.-63	มี.ค.-64
54	ระบบท่อลมรับ-ส่ง ตัวอย่างสิ่งส่งตรวจ ตำบลตลาด อำเภอเมือง จังหวัดมหาสารคาม 1 ระบบ	1.800	ต.ค. 63 - พ.ย. 63	ธ.ค.-63	มี.ค.-64
55	ชุดอุปกรณ์วีดีทัศน์สำหรับผ่าตัดส่องกล้องภายในข้อ ตำบลตลาด อำเภอเมือง จังหวัดมหาสารคาม 1 ชุด	8.226	ต.ค. 63 - พ.ย. 63	ธ.ค.-63	มี.ค.-64
56	กล้องผ่าตัดจุลศัลยกรรมพร้อมชุดถ่ายทอดสัญญาณภาพละเอียดสูง ตำบลตลาด อำเภอเมือง จังหวัดมหาสารคาม 1 ชุด	7.000	ต.ค. 63 - พ.ย. 63	ธ.ค.-63	มี.ค.-64
57	กล้องส่องตรวจและผ่าตัดหู คอ จมูก ระบบวีดีทัศน์ความละเอียดระดับ 4 เค ตำบลตลาด อำเภอเมือง จังหวัดมหาสารคาม 1 ชุด	4.500	ต.ค. 63 - พ.ย. 63	ธ.ค.-63	มี.ค.-64
58	เครื่องตรวจอวัยวะภายในด้วยคลื่นเสียงความถี่สูง ชนิดสี 2 หัวตรวจ ตำบลตลาด อำเภอเมือง จังหวัดมหาสารคาม 1 เครื่อง	1.200	ต.ค. 63 - พ.ย. 63	ธ.ค.-63	มี.ค.-64

ลำดับ	รายการ	งบประมาณ (ล้านบาท)	สอบราคา/ประกวด ราคา	ลงนามสัญญา	คาดว่าจะส่งมอบ
59	เครื่องประมวลผลและแปลงสัญญาณจากกล้องส่องตรวจ พร้อมกล้องส่องตรวจหู คอ จมูก และหลอดอาหาร ตำบลตลาด อำเภอเมือง จังหวัดมหาสารคาม 1 เครื่อง	2.500	ต.ค. 63 - พ.ย. 63	ธ.ค.-63	มี.ค.-64
60	เตียงผ่าตัดตา ตำบลตลาด อำเภอเมือง จังหวัดมหาสารคาม 1 เตียง	1.400	ต.ค. 63 - พ.ย. 63	ธ.ค.-63	มี.ค.-64
61	กล้องจุลทรรศน์สำหรับผ่าตัดจอประสาทตา ตำบลตลาด อำเภอเมือง จังหวัดมหาสารคาม 1 เครื่อง	5.300	ต.ค. 63 - พ.ย. 63	ธ.ค.-63	มี.ค.-64
62	ชุดเครื่องมือถ่างขยายแผลผ่าตัดสำหรับผู้ใหญ่ ตำบลตลาด อำเภอเมือง จังหวัดมหาสารคาม 2 ชุด	4.200	ต.ค. 63 - พ.ย. 63	ธ.ค.-63	มี.ค.-64
63	อาคารผู้ป่วยนอก 1 พร้อมทางเชื่อม ตำบลตลาด อำเภอเมืองมหาสารคาม จังหวัดมหาสารคาม 1 หลัง (วงเงินทั้งสิ้น 420,337,000 บาท เงินนอกงบประมาณ 126,101,100 บาท และ เงินงบประมาณ 294,235,900 บาท ปี 2564 ตั้งงบประมาณ 58,847,200 บาท และ ปี 2565 ผูกพันงบประมาณ 235,388,700 บาท)	58.847	ต.ค. 63 - พ.ย. 63	ธ.ค.-63	ก.ย.-64

ตาราง 15 สรุปแผนปฏิบัติการจัดซื้อจัดจ้าง ปีงบประมาณ พ.ศ. 2564 เงินรายได้และเงินสะสม

ลำดับ	รายการ	งบประมาณ (ล้านบาท)	สอบราคา/ ประกวดราคา	ลงนามสัญญา	คาดว่าจะส่งมอบ
	รวมทั้งสิ้น	135.299			
คณะมนุษยศาสตร์และสังคมศาสตร์					
	เงินรายได้				
1	ตู้เหล็กบานเลื่อนเปิดกระจก ขนาด 4 ฟุต จำนวน 2 หลัง (หลังละ 3,000 บาท)	0.006	พ.ย. 63 - ธ.ค. 63	ธ.ค.-63	มี.ค.-64
	เงินสะสม				
2	เครื่องคอมพิวเตอร์ สำหรับงานประมวลผล แบบที่ 2 จำนวน 1 เครื่อง (เครื่องละ 30,000 บาท)	0.030	พ.ย. 63 - ธ.ค. 63	ธ.ค.-63	มี.ค.-64
3	ชุดโทรทัศน์ แอล อี ดี (LED TV) แบบ Smart TV ขนาด 55 นิ้ว พร้อมติดตั้ง จำนวน 10 ชุด (ชุดละ 31,600 บาท)	0.316	พ.ย. 63 - ธ.ค. 63	ธ.ค.-63	มี.ค.-64
4	กล้องถ่ายภาพดิจิทัล จำนวน 1 ตัว (ตัวละ 57,000 บาท)	0.057	พ.ย. 63 - ธ.ค. 63	ธ.ค.-63	มี.ค.-64
5	คอมพิวเตอร์แท็บเล็ต จำนวน 1 เครื่อง (เครื่องละ 20,000 บาท)	0.020	พ.ย. 63 - ธ.ค. 63	ธ.ค.-63	มี.ค.-64
6	ไมโครโฟนไร้สาย จำนวน 1 ชุด (ชุดละ 5,600 บาท)	0.006	พ.ย. 63 - ธ.ค. 63	ธ.ค.-63	มี.ค.-64
7	เครื่องฉายภาพ 3 มิติ จำนวน 2 เครื่อง (เครื่องละ 20,000 บาท)	0.040	พ.ย. 63 - ธ.ค. 63	ธ.ค.-63	มี.ค.-64
8	พัดลมติดผนัง ขนาด 30 นิ้ว พร้อมติดตั้ง จำนวน 10 ตัว (ตัวละ 10,000 บาท)	0.100	พ.ย. 63 - ธ.ค. 63	ธ.ค.-63	มี.ค.-64
9	เครื่องคอมพิวเตอร์ All In One สำหรับงานประมวลผล จำนวน 4 เครื่อง (เครื่องละ 23,000 บาท)	0.092	พ.ย. 63 - ธ.ค. 63	พ.ย.-63	มี.ค.-64
10	ชุดเครื่องเสียงแบบเคลื่อนย้าย จำนวน 1 ชุด (ชุดละ 13,400 บาท)	0.013	พ.ย. 63 - ธ.ค. 63	ธ.ค.-63	มี.ค.-64
คณะศึกษาศาสตร์					
	เงินรายได้				
1	เครื่องขยายเสียงพร้อมตู้ลำโพง จำนวน 2 ชุด (ชุดละ 5,990 บาท)	0.012	ต.ค.-63	ต.ค.-63	พ.ย.-63
2	กล้องถ่ายภาพดิจิทัล จำนวน 1 ตัว (ตัวละ 28,369 บาท)	0.028	พ.ย.-63	พ.ย.-63	ธ.ค.-63

ลำดับ	รายการ	งบประมาณ (ล้านบาท)	สอบราคา/ ประกวดราคา	ลงนามสัญญา	คาดว่าจะส่งมอบ
3	เครื่องสลับสัญญาณภาพ จำนวน 1 เครื่อง (เครื่องละ 19,800 บาท)	0.020	ต.ค.-63	ต.ค.-63	พ.ย.-63
4	เครื่องกระตุกหัวใจด้วยไฟฟ้าแบบอัตโนมัติ จำนวน 1 ชุด (ชุดละ 55,000 บาท)	0.055	พ.ย.-63	พ.ย.-63	ธ.ค.-63
5	เครื่องขยายเสียงพร้อมตู้ลำโพง จำนวน 1 ชุด (ชุดละ 15,000 บาท)	0.015	ต.ค.-63	ต.ค.-63	พ.ย.-63
6	เครื่องทำน้ำเย็นแบบใช้ขวด จำนวน 9 เครื่อง (เครื่องละ 3,190 บาท)	0.029	พ.ย.-63	พ.ย.-63	ธ.ค.-63
7	เครื่องทำน้ำร้อน-น้ำเย็น แบบใช้ขวด จำนวน 1 เครื่อง (เครื่องละ 5,190 บาท)	0.005	พ.ย.-63	พ.ย.-63	ธ.ค.-63
8	ชุดโต๊ะโรงอาหาร จำนวน 15 ชุด (ชุดละ 6,000 บาท)	0.090	พ.ย.-63	พ.ย.-63	ธ.ค.-63
9	ส่วนน้ำไร้สาย จำนวน 1 เครื่อง (เครื่องละ 4,800 บาท)	0.005	ต.ค.-63	ต.ค.-63	พ.ย.-63
10	แม่คลมยิงคอนกรีต จำนวน 1 ตัว (ตัวละ 2,390 บาท)	0.002	ต.ค.-63	ต.ค.-63	พ.ย.-63
	เงินสะสม				
11	ระบบเครือข่าย พร้อมติดตั้ง จำนวน 1 ระบบ (ระบบละ 259,475 บาท)	0.260	พ.ย.-63	ธ.ค.-63	ม.ค.-64
12	ระบบเครือข่ายไร้สาย พร้อมติดตั้ง จำนวน 1 ระบบ (ระบบละ 1,498,535 บาท)	1.499	พ.ย.-63	ธ.ค.-63	ก.พ.-64
คณะกรรมการบัญชีและการจัดการ					
1	เงินรายได้				
2	โรงจอดรถบัส จำนวน 1 งาน	0.297	ต.ค. 63 - พ.ย. 63	ธ.ค.-63	มี.ค.-64
คณะกรรมการท่องเที่ยวและการโรงแรม					
	เงินรายได้				
1	เครื่องคอมพิวเตอร์กราฟิก จำนวน 1 เครื่อง (เครื่องละ 30,000 บาท)	0.030	ม.ค.-64	ม.ค.-64	ม.ค.-64
2	จอแสดงภาพ ขนาดไม่น้อยกว่า 27 นิ้ว จำนวน 1 จอ (จอละ 8,900 บาท)	0.009	ม.ค.-64	ม.ค.-64	ม.ค.-64
3	จอร์ับภาพแบบแขวน ชนิดมือดึง ขนาดเส้นทแยงมุมไม่น้อยกว่า 200 นิ้ว จำนวน 2 จอ (จอละ 24,300 บาท)	0.049	พ.ย.-63	ธ.ค.-63	ม.ค.-64
4	ไมโครโฟนไร้สาย สำหรับติดกล่อง จำนวน 1 ชุด (ชุดละ 7,500 บาท)	0.008	พ.ย.-63	พ.ย.-63	พ.ย.-63

ลำดับ	รายการ	งบประมาณ (ล้านบาท)	สอบราคา/ ประกวดราคา	ลงนามสัญญา	คาดว่าจะส่งมอบ
5	เครื่องโทรสาร จำนวน 2 เครื่อง (เครื่องละ 5,500 บาท)	0.011	พ.ย.-63	ธ.ค.-63	ม.ค.-64
6	เครื่องทำน้ำร้อน-น้ำเย็น แบบต่อท่อ ขนาด 2 ก๊อก พร้อมติดตั้ง จำนวน 6 เครื่อง (เครื่องละ 21,400 บาท)	0.128	ธ.ค.-63	ธ.ค.-63	ม.ค.-64
7	ตู้เย็น ขนาดไม่น้อยกว่า 9 คิวบิกฟุต จำนวน 1 เครื่อง (เครื่องละ 8,500 บาท)	0.009	พ.ย.-63	พ.ย.-63	ธ.ค.-63
8	เครื่องเป่าลม แบบสะพายหลัง จำนวน 1 เครื่อง (เครื่องละ 24,700 บาท)	0.025	ธ.ค.-63	ธ.ค.-63	ม.ค.-64
9	เครื่องเจียร์ ขนาดไม่น้อยกว่า 4 นิ้ว จำนวน 1 เครื่อง (เครื่องละ 2,400 บาท)	0.002	พ.ย.-63	พ.ย.-63	ธ.ค.-63
10	ค่าจ้างสำรวจและออกแบบปรับปรุงอาคารคณะกรรมการท่องเที่ยวและการโรงแรม จำนวน 1 งาน	0.379	พ.ย.-63	พ.ย.-63	ธ.ค.-63
11	บอร์ดยีนพาย จำนวน 2 ลำ (ลำละ 27,850 บาท)	0.056	ธ.ค.-63	ธ.ค.-63	ธ.ค.-63
12	เรือคายัก จำนวน 4 ลำ (ลำละ 30,500 บาท)	0.122	ธ.ค.-63	ธ.ค.-63	ธ.ค.-63
13	แผ่นรองนอน จำนวน 10 อัน (อันละ 1,290 บาท)	0.013	ธ.ค.-63	ธ.ค.-63	ธ.ค.-63
14	กล่องส่องทางไกล จำนวน 10 ตัว (ตัวละ 3,750 บาท)	0.038	ธ.ค.-63	ธ.ค.-63	ธ.ค.-63
15	เปลสนาม จำนวน 2 อัน (อันละ 2,400 บาท)	0.005	ธ.ค.-63	ธ.ค.-63	ธ.ค.-63
16	เต็นท์พักแรม ขนาดพักได้ไม่น้อยกว่า 10 คน จำนวน 2 หลัง (หลังละ 21,400 บาท)	0.043	ธ.ค.-63	ธ.ค.-63	ธ.ค.-63
17	เต็นท์พักแรม ขนาดพักได้ไม่น้อยกว่า 4 คน จำนวน 4 หลัง (หลังละ 5,350 บาท)	0.021	ธ.ค.-63	ธ.ค.-63	ธ.ค.-63
18	เต็นท์พักแรม ขนาดพักได้ไม่น้อยกว่า 2 คน จำนวน 4 หลัง (หลังละ 3,750 บาท)	0.015	ธ.ค.-63	ธ.ค.-63	ธ.ค.-63
19	กล่องเทเลสโคป จำนวน 2 ตัว (ตัวละ 21,400 บาท)	0.043	ธ.ค.-63	ธ.ค.-63	ธ.ค.-63
20	ชุดอุปกรณ์ประกอบเคาเตอร์บาร์ จำนวน 1 ชุด (ชุดละ 94,200 บาท)	0.094	พ.ค.-64	พ.ค.-64	มิ.ย.-64
21	เครื่องซิงกาแพ ชนิด 2 หัว จำนวน 1 เครื่อง (เครื่องละ 160,500 บาท)	0.161	พ.ย.-63	พ.ย.-63	ธ.ค.-63
คณะศิลปกรรมศาสตร์และวัฒนธรรมศาสตร์					
เงินรายได้					

ลำดับ	รายการ	งบประมาณ (ล้านบาท)	สอบราคา/ ประกวดราคา	ลงนามสัญญา	คาดว่าจะส่งมอบ
1	เครื่องมัลติมีเดียโปรเจคเตอร์ ระดับ XGA ขนาดไม่น้อยกว่า 3,500 ANSI Lumens จำนวน 1 เครื่อง (เครื่องละ 30,300 บาท)	0.030	ต.ค.-63	พ.ย.-63	ธ.ค.-63
2	เครื่องโทรสาร จำนวน 1 เครื่อง (เครื่องละ 10,000 บาท)	0.010	ต.ค.-63	พ.ย.-63	ธ.ค.-63
3	กล้องถ่ายวิดีโอ ความละเอียดไม่น้อยกว่า 20.1 ล้านพิกเซล จำนวน 1 ตัว (ตัวละ 25,900 บาท)	0.026	ต.ค.-63	พ.ย.-63	ธ.ค.-63
4	กล้องวงจรปิด พร้อมระบบบันทึกและควบคุม จำนวน 1 ชุด (ชุดละ 82,200 บาท)	0.082	ต.ค.-63	พ.ย.-63	ธ.ค.-63
5	เก้าอี้โรงละคร จำนวน 174 ชุด (ชุดละ 14,980 บาท)	2.607	ต.ค.-63	พ.ย.-63	ธ.ค.-63
6	เครื่องเสียงกลางแจ้ง จำนวน 1 เครื่อง (เครื่องละ 39,900 บาท)	0.040	ต.ค.-63	พ.ย.-63	ธ.ค.-63
7	เครื่องพิมพ์เลเซอร์ขาวดำ ความเร็วในการพิมพ์ไม่น้อยกว่า 18 หน้า/นาที จำนวน 3 เครื่อง (เครื่องละ 2,600 บาท)	0.008	ต.ค.-63	พ.ย.-63	ธ.ค.-63
8	โต๊ะหน้าขา ขนาดไม่น้อยกว่า 75*120*75 ซม. จำนวน 20 ตัว (ตัวละ 2,000 บาท)	0.040	ต.ค.-63	พ.ย.-63	ธ.ค.-63
9	เครื่องพิมพ์ Multifunction เลเซอร์สี จำนวน 1 เครื่อง (เครื่องละ 15,000 บาท)	0.015	ต.ค.-63	พ.ย.-63	ธ.ค.-63
10	เครื่องทำน้ำร้อน-เย็น จำนวน 1 เครื่อง (เครื่องละ 5,900 บาท)	0.006	ต.ค.-63	พ.ย.-63	ธ.ค.-63
11	เครื่องคอมพิวเตอร์ สำหรับงานสำนักงาน (จอแสดงภาพขนาดไม่น้อยกว่า 19 นิ้ว) จำนวน 3 เครื่อง (เครื่องละ 17,000 บาท)	0.051	ต.ค.-63	พ.ย.-63	ธ.ค.-63
12	เครื่องฉายภาพ 3 มิติ จำนวน 1 เครื่อง (เครื่องละ 20,000 บาท)	0.020	ต.ค.-63	พ.ย.-63	ธ.ค.-63
13	ชุดไม้คัลลอยถือไร้สาย จำนวน 5 ชุด (ชุดละ 6,500 บาท)	0.033	ต.ค.-63	พ.ย.-63	ธ.ค.-63
14	ไฟสปอตไลท์พร้อมติดตั้ง จำนวน 1 ชุด (ชุดละ 33,800 บาท)	0.034	ต.ค.-63	พ.ย.-63	ธ.ค.-63
15	เครื่องคอมพิวเตอร์ สำหรับงานประมวลผล แบบที่ 2 (จอแสดงภาพขนาดไม่น้อยกว่า 19 นิ้ว) จำนวน 23 เครื่อง (เครื่องละ 30,000 บาท)	0.690	ต.ค.-63	พ.ย.-63	ธ.ค.-63
16	โต๊ะเขียนแบบ ขนาด 60.5*90.5 ซม. จำนวน 35 ชุด (ชุดละ 2,300 บาท)	0.081	ต.ค.-63	พ.ย.-63	พ.ย.-63
17	เครื่องพิมพ์เลเซอร์ขาวดำ ความเร็วในการพิมพ์ไม่น้อยกว่า 18 หน้า/นาที จำนวน 1 เครื่อง (เครื่องละ 2,600 บาท)	0.003	ต.ค.-63	พ.ย.-63	พ.ย.-63

ลำดับ	รายการ	งบประมาณ (ล้านบาท)	สอบราคา/ ประกวดราคา	ลงนามสัญญา	คาดว่าจะส่งมอบ
18	เครื่องทำน้ำร้อน-เย็น จำนวน 1 เครื่อง (เครื่องละ 5,900 บาท)	0.006	ต.ค.-63	พ.ย.-63	พ.ย.-63
19	ตู้เหล็ก แบบ 2 บานเปิด กระจกใส จำนวน 2 หลัง (หลังละ 5,000 บาท)	0.010	ต.ค.-63	พ.ย.-63	พ.ย.-63
20	เครื่องคอมพิวเตอร์ สำหรับงานประมวลผล แบบที่ 2 (จอแสดงภาพขนาดไม่น้อยกว่า 19 นิ้ว) จำนวน 3 เครื่อง (เครื่องละ 30,000 บาท)	0.090	ต.ค.-63	พ.ย.-63	พ.ย.-63
21	เครื่องพิมพ์เลเซอร์ขาวดำ ความเร็วในการพิมพ์ไม่น้อยกว่า 18 หน้า/นาที จำนวน 1 เครื่อง (เครื่องละ 2,600 บาท)	0.003	ต.ค.-63	พ.ย.-63	พ.ย.-63
22	เครื่องคอมพิวเตอร์ สำหรับงานประมวลผล แบบที่ 1 (จอแสดงภาพขนาดไม่น้อยกว่า 19 นิ้ว) จำนวน 1 เครื่อง (เครื่องละ 22,000 บาท)	0.022	ต.ค.-63	พ.ย.-63	พ.ย.-63
23	ตู้เหล็กบานเลื่อนกระจก ขนาด 4 ฟุต ขนาดไม่น้อยกว่า 1,187*408*878 มม. จำนวน 2 หลัง (หลังละ 3,500 บาท)	0.007	ต.ค.-63	พ.ย.-63	พ.ย.-63
24	เครื่องเสียงห้องเรียน จำนวน 1 ชุด (ชุดละ 10,900 บาท)	0.011	ต.ค.-63	พ.ย.-63	พ.ย.-63
25	เครื่องคอมพิวเตอร์ สำหรับงานสำนักงาน (จอแสดงภาพขนาดไม่น้อยกว่า 19 นิ้ว) จำนวน 1 เครื่อง (เครื่องละ 17,000 บาท)	0.017	ต.ค.-63	พ.ย.-63	พ.ย.-63
26	ไม้ค้ผู้ร่วมประชุม จำนวน 7 ตัว (ตัวละ 3,100 บาท)	0.022	ต.ค.-63	พ.ย.-63	พ.ย.-63
27	เครื่องมัลติมีเดียโปรเจคเตอร์ ระดับ XGA ขนาดไม่น้อยกว่า 3,500 ANSI Lumens จำนวน 1 เครื่อง (เครื่องละ 30,300 บาท)	0.030	ต.ค.-63	พ.ย.-63	พ.ย.-63
28	เก้าอี้เลคเชอร์ ขนาดไม่น้อยกว่า 58*68*84 ซม. จำนวน 70 ตัว (ตัวละ 2,515 บาท)	0.176	ต.ค.-63	พ.ย.-63	พ.ย.-63
29	จอร์ับภาพ ชนิดมอเตอร์ไฟฟ้า ขนาดเส้นทแยงมุมไม่น้อยกว่า 120 นิ้ว จำนวน 1 จอ (จอละ 15,300 บาท)	0.015	ต.ค.-63	พ.ย.-63	พ.ย.-63
30	เก้าอี้ทำงานแบบมีพนักพิงเตี้ย ขนาดไม่น้อยกว่า 64*71*93-105 ซม. จำนวน 3 ตัว (ตัวละ 3,700 บาท)	0.011	ต.ค.-63	พ.ย.-63	พ.ย.-63
31	โต๊ะทำงาน ขนาดไม่น้อยกว่า 120*60*75 ซม. จำนวน 2 ตัว (ตัวละ 2,500 บาท)	0.005	ต.ค.-63	พ.ย.-63	พ.ย.-63
32	ตู้เหล็กเก็บเอกสาร 2 บานเปิด ขนาดไม่น้อยกว่า 91.4*45.7*183 ซม. จำนวน 3 หลัง (หลังละ 3,500 บาท)	0.011	ต.ค.-63	พ.ย.-63	พ.ย.-63
33	ตู้แบบลิ้นชัก ขนาดไม่น้อยกว่า 90*90*120 ซม. จำนวน 2 หลัง (หลังละ 12,000 บาท)	0.024	ต.ค.-63	พ.ย.-63	พ.ย.-63

ลำดับ	รายการ	งบประมาณ (ล้านบาท)	สอบราคา/ ประกวดราคา	ลงนามสัญญา	คาดว่าจะส่งมอบ
34	ตู้เสื้อผ้าเหล็ก 4 ฟุต ขนาดไม่น้อยกว่า 121.8*53.4*183 ซม. จำนวน 3 หลัง (หลังละ 6,000 บาท)	0.018	ต.ค.-63	พ.ย.-63	พ.ย.-63
35	เครื่องฉายภาพ 3 มิติ จำนวน 1 เครื่อง (เครื่องละ 20,000 บาท)	0.020	ต.ค.-63	พ.ย.-63	พ.ย.-63
36	โทรทัศน์ แอล อี ดี (LED TV) แบบ Smart TV ระดับความละเอียดจอภาพไม่น้อยกว่า 1,920*1,080 พิกเซล ขนาดไม่น้อยกว่า 48 นิ้ว จำนวน 1 เครื่อง (เครื่องละ 17,600 บาท)	0.018	ต.ค.-63	พ.ย.-63	พ.ย.-63
37	โต๊ะทำงานแบบเข้ามุม ขนาดไม่น้อยกว่า 135*120*75 ซม. จำนวน 1 ตัว (ตัวละ 5,500 บาท)	0.006	ต.ค.-63	พ.ย.-63	พ.ย.-63
วิทยาลัยการเมืองการปกครอง					
	เงินสะสม				
1	ชุดกระจายสัญญาณอินเทอร์เน็ต ชนิดไร้สาย จำนวน 1 ระบบ (ระบบละ 709,500 บาท)	0.710	ต.ค. 63 - พ.ย. 63	พ.ย.-63	ธ.ค.-63
2	ชุดกล้องวิดีโอพร้อมอุปกรณ์ จำนวน 1 ชุด (ชุดละ 471,690 บาท)	0.472	ต.ค. 63 - พ.ย. 63	ต.ค.-63	พ.ย.-63
3	เครื่องคอมพิวเตอร์โน้ตบุ๊ก จำนวน 3 เครื่อง (เครื่องละ 37,200 บาท)	0.112	ต.ค.-63	ต.ค.-63	พ.ย.-63
วิทยาลัยดุริยางคศิลป์					
	เงินรายได้				
1	เก้าอี้สำนักงาน จำนวน 50 ตัว (ตัวละ 2,600 บาท)	0.130	มิ.ย.-64	มิ.ย.-64	มิ.ย.-64
2	เก้าอี้ห้องประชุม จำนวน 50 ตัว (ตัวละ 1,400 บาท)	0.070	มิ.ย.-64	มิ.ย.-64	มิ.ย.-64
3	ชุดโต๊ะประชุม พร้อมเก้าอี้ขนาด 15 ที่นั่ง จำนวน 1 ชุด (ชุดละ 39,800 บาท)	0.040	มิ.ย.-64	มิ.ย.-64	มิ.ย.-64
4	โต๊ะพับเอนกประสงค์ จำนวน 40 ตัว (ตัวละ 3,850 บาท)	0.154	มิ.ย.-64	มิ.ย.-64	มิ.ย.-64
5	เก้าอี้เอนกประสงค์ จำนวน 150 ตัว (ตัวละ 1,050 บาท)	0.158	มิ.ย.-64	มิ.ย.-64	มิ.ย.-64
6	เครื่องคอมพิวเตอร์ สำหรับงานประมวลผล แบบที่ 1 จำนวน 15 ชุด (ชุดละ 22,200 บาท)	0.333	มิ.ย.-64	มิ.ย.-64	มิ.ย.-64
7	โทรทัศน์แอล อี ดี ขนาดไม่น้อยกว่า 65 นิ้ว จำนวน 2 เครื่อง (เครื่องละ 23,500 บาท)	0.047	มิ.ย.-64	มิ.ย.-64	มิ.ย.-64
คณะนิติศาสตร์					

ลำดับ	รายการ	งบประมาณ (ล้านบาท)	สอบราคา/ ประกวดราคา	ลงนามสัญญา	คาดว่าจะส่งมอบ
	เงินรายได้				
1	เครื่องคอมพิวเตอร์โน้ตบุ๊ก จำนวน 1 เครื่อง (เครื่องละ 25,000 บาท)	0.025	ธ.ค. 63 - ม.ค. 64	ก.พ.-64	มี.ค.-64
2	ตู้บานเลื่อนกระจก จำนวน 1 ตู้ (ตู้ละ 5,800 บาท)	0.006	ธ.ค. 63 - ม.ค. 64	ก.พ.-64	มี.ค.-64
3	ตู้เหล็กแบบ 2 บานเปิด จำนวน 5 ตู้ (ตู้ละ 5,500 บาท)	0.028	ธ.ค. 63 - ม.ค. 64	ก.พ.-64	มี.ค.-64
4	ชุดโต๊ะทำงานเข้ามุม จำนวน 2 ชุด (ชุดละ 9,500 บาท)	0.019	ธ.ค. 63 - ม.ค. 64	ก.พ.-64	มี.ค.-64
5	เก้าอี้พลาสติก จำนวน 40 ตัว (ตัวละ 200 บาท)	0.008	ธ.ค. 63 - ม.ค. 64	ก.พ.-64	มี.ค.-64
6	รถเข็น จำนวน 1 คัน (คันละ 2,500 บาท)	0.003	ธ.ค. 63 - ม.ค. 64	ก.พ.-64	มี.ค.-64
7	ชุดถ่ายทอดสัญญาณออนไลน์ จำนวน 3 ชุด (ชุดละ 7,500 บาท)	0.023	ธ.ค. 63 - ม.ค. 64	ก.พ.-64	มี.ค.-64
8	กล้องถ่ายวิดีโอ จำนวน 1 เครื่อง (เครื่องละ 19,500 บาท)	0.020	ธ.ค. 63 - ม.ค. 64	ก.พ.-64	มี.ค.-64
9	ชุดสอนออนไลน์ จำนวน 10 ชุด (ชุดละ 29,000 บาท)	0.290	ธ.ค. 63 - ม.ค. 64	ก.พ.-64	มี.ค.-64
10	เก้าอี้ทำงาน จำนวน 8 ตัว (ตัวละ 2,600 บาท)	0.021	ธ.ค. 63 - ม.ค. 64	ก.พ.-64	มี.ค.-64
11	ตู้เหล็กบานเลื่อนทึบ 2 ประตู จำนวน 2 ตู้ (ตู้ละ 3,200 บาท)	0.006	ธ.ค. 63 - ม.ค. 64	ก.พ.-64	มี.ค.-64
12	ขาตั้งกล้องวิดีโอ จำนวน 3 ตัว (ตัวละ 6,000 บาท)	0.018	ธ.ค. 63 - ม.ค. 64	ก.พ.-64	มี.ค.-64
13	ชุดโต๊ะคอมพิวเตอร์พร้อมเก้าอี้ จำนวน 3 ชุด (ชุดละ 3,500 บาท)	0.011	ธ.ค. 63 - ม.ค. 64	ก.พ.-64	มี.ค.-64
14	โต๊ะอเนกประสงค์ จำนวน 10 ตัว (ตัวละ 1,500 บาท)	0.015	ธ.ค. 63 - ม.ค. 64	ก.พ.-64	มี.ค.-64
15	ตู้ยา จำนวน 1 ตู้ (ตู้ละ 1,200 บาท)	0.001	ธ.ค. 63 - ม.ค. 64	ก.พ.-64	มี.ค.-64
16	เครื่องดูดฝุ่น จำนวน 1 เครื่อง (เครื่องละ 1,200 บาท)	0.001	ธ.ค. 63 - ม.ค. 64	ก.พ.-64	มี.ค.-64
17	พัดลมพร้อมติดตั้ง จำนวน 25 ตัว (ตัวละ 3,000 บาท)	0.075	ธ.ค. 63 - ม.ค. 64	ก.พ.-64	มี.ค.-64
18	เครื่องมัลติมีเดียโปรเจกเตอร์ ความละเอียดที่ 33,000 ANSI LUMENS จำนวน 1 เครื่อง (เครื่องละ 28,500 บาท)	0.029	ธ.ค. 63 - ม.ค. 64	ก.พ.-64	มี.ค.-64
คณะเทคโนโลยี					

ลำดับ	รายการ	งบประมาณ (ล้านบาท)	สอบราคา/ ประกวดราคา	ลงนามสัญญา	คาดว่าจะส่งมอบ
	เงินรายได้				
1	ชุดเครื่องเสียง จำนวน 1 ชุด (ชุดละ 39,600 บาท)	0.040	ต.ค. 63 - ธ.ค. 63	มี.ค.-64	มี.ค.-64
2	โรงจอดรถรถยนต์คณะเทคโนโลยี จำนวน 1 งาน	0.150	ต.ค. 63 - มี.ค. 63	มี.ค.-64	ส.ค.-64
3	เครื่องปรับอากาศ ขนาดไม่น้อยกว่า 12000 BTU จำนวน 1 เครื่อง (เครื่องละ 17,000 บาท)	0.017	ต.ค. 63 - ธ.ค. 63	มี.ค.-64	มี.ค.-64
4	เครื่องคอมพิวเตอร์ All In One สำหรับงานสำนักงาน จำนวน 2 ชุด (ชุดละ 17,000 บาท)	0.034	ต.ค. 63 - ธ.ค. 63	ม.ค.-64	มี.ค.-64
5	ตู้แช่เย็นเก็บวัตถุดิบ จำนวน 1 ตู้ (ตู้ละ 38,000 บาท)	0.038	ต.ค. 63 - ธ.ค. 63	มี.ค.-64	มี.ค.-64
6	เครื่องคอมพิวเตอร์ สำหรับงานประมวลผล แบบที่ 1 จำนวน 2 ชุด (ชุดละ 22,000 บาท)	0.044	ต.ค. 63 - ธ.ค. 63	มี.ค.-64	มี.ค.-64
คณะสถาปัตยกรรมศาสตร์ ผังเมืองและนฤมิตศิลป์					
	เงินรายได้				
1	เครื่องปรับอากาศ แบบแยกส่วน ขนาดไม่น้อยกว่า 30,000 บีทียู พร้อมติดตั้ง จำนวน 8 เครื่อง (เครื่องละ 48,900 บาท)	0.322	ต.ค. 63 - ธ.ค. 63	พ.ย.-63	พ.ย.-64
2	เก้าอี้ เบาะนั่งหุ้มหนังเทียม พนักพิงพลาสติก จำนวน 3 ตัว (ตัวละ 2,300 บาท)	0.007	พ.ย.-63	พ.ย.-63	ธ.ค.-63
3	รถเข็นเครื่องมือเอนกประสงค์ 3 ชั้น จำนวน 1 เครื่อง (เครื่องละ 4,000 บาท)	0.004	ต.ค.-63	ต.ค.-63	ต.ค.-63
4	เครื่องเจียร์ไฟฟ้า ขนาดไม่น้อยกว่า 4 นิ้ว จำนวน 1 เครื่อง (เครื่องละ 4,000 บาท)	0.004	ธ.ค.-63	ธ.ค.-63	ม.ค.-64
5	เครื่องตัดหญ้าสะพายไหล่ จำนวน 1 เครื่อง (เครื่องละ 9,500 บาท)	0.010	ต.ค.-63	ต.ค.-63	พ.ย.-63
6	ชุดโต๊ะประชุม ขนาดไม่น้อยกว่า 160*120*74.5 เซนติเมตร จำนวน 1 ชุด (ชุดละ 28,400 บาท)	0.028	พ.ย.-63	พ.ย.-63	ธ.ค.-63
7	เครื่องเป่าลมสะพายหลัง 2 จังหวะ จำนวน 1 เครื่อง (เครื่องละ 11,600 บาท)	0.012	ธ.ค.-63	ธ.ค.-63	ม.ค.-64
8	ตู้เย็น ขนาดไม่น้อยกว่า 7 คิวบิกฟุต จำนวน 1 เครื่อง (เครื่องละ 9,000 บาท)	0.009	ต.ค.-63	พ.ย.-63	ธ.ค.-63
9	โต๊ะทำงาน ขนาดไม่น้อยกว่า 600*120*72 เซนติเมตร จำนวน 1 ตัว (ตัวละ 59,700 บาท)	0.060	พ.ย.-63	พ.ย.-63	ธ.ค.-63
10	สว่านกระแทก 2 ระบบ จำนวน 1 เครื่อง (เครื่องละ 2,900 บาท)	0.003	ธ.ค.-63	ธ.ค.-63	ม.ค.-64
11	เครื่องฉีดแรงดัน 100 บาร์ จำนวน 1 เครื่อง (เครื่องละ 2,700 บาท)	0.003	ธ.ค.-63	ธ.ค.-63	ม.ค.-64

ลำดับ	รายการ	งบประมาณ (ล้านบาท)	สอบราคา/ ประกวดราคา	ลงนามสัญญา	คาดว่าจะส่งมอบ
12	เครื่องกำจัดท่อน้ำอุดตันแบบยิงลม จำนวน 1 เครื่อง (เครื่องละ 21,000 บาท)	0.021	ธ.ค.-63	ธ.ค.-63	ม.ค.-64
13	เก้าอี้ทำงาน จำนวน 20 ตัว (ตัวละ 2,400 บาท)	0.048	พ.ย.-63	พ.ย.-63	ธ.ค.-63
14	โทรทัศน์ แอลอีดี ขนาดไม่น้อยกว่า 75 นิ้ว พร้อมอุปกรณ์ติดตั้ง จำนวน 2 เครื่อง (เครื่องละ 60,000 บาท)	0.120	ต.ค.-63	พ.ย.-63	ธ.ค.-63
15	อุปกรณ์กระจายสัญญาณไร้สาย จำนวน 3 เครื่อง (เครื่องละ 23,000 บาท)	0.069	ต.ค.-63	พ.ย.-63	ธ.ค.-63
	เงินสะสม				
16	เครื่องทดสอบกำลังคอนกรีต จำนวน 1 เครื่อง (เครื่องละ 24,500 บาท)	0.025	ต.ค.-63	พ.ย.-63	พ.ย.-63
17	ระบบเสียงห้องปฏิบัติการ AR307-2 จำนวน 1 ระบบ (ระบบละ 192,500 บาท)	0.193	ต.ค.-63	พ.ย.-63	พ.ย.-63
18	เครื่องมือตัดมีเดียโปรเจคเตอร์ ระดับ XGA ความละเอียดไม่น้อยกว่า 5,000 ANSILumens จำนวน 3 เครื่อง (เครื่องละ 70,200 บาท)	0.211	ต.ค.-63	พ.ย.-63	พ.ย.-63
19	โต๊ะคอมพิวเตอร์ ขนาดไม่น้อยกว่า 1.50 เมตร จำนวน 15 ตัว (ตัวละ 3,400 บาท)	0.051	ต.ค.-63	ต.ค.-63	พ.ย.-63
20	จอร์รับภาพ ชนิดมอเตอร์ไฟฟ้า ขนาดเส้นทแยงมุมไม่น้อยกว่า 180 นิ้ว จำนวน 1 เครื่อง (เครื่องละ 35,200 บาท)	0.035	ต.ค.-63	พ.ย.-63	พ.ย.-63
21	โต๊ะเอนกประสงค์ ขนาดไม่น้อยกว่า 150*60 เซนติเมตร จำนวน 60 ตัว (ตัวละ 1,350 บาท)	0.081	ต.ค.-63	ต.ค.-63	พ.ย.-63
22	แป้นหมุนไฟฟ้า จำนวน 1 เครื่อง (เครื่องละ 37,400 บาท)	0.037	พ.ย.-63	ธ.ค.-63	ม.ค.-64
	คณะวิทยาการสารสนเทศ				
	เงินรายได้				
1	ชุดอุปกรณ์ด้านการผลิตเสียงประกอบสื่อมัลติมีเดีย จำนวน 1 ชุด (ชุดละ 101,700 บาท)	0.102	ธ.ค. 63 - ม.ค. 64	ก.พ.-64	มี.ค.-64
2	ชุดอุปกรณ์ถ่ายภาพในสตูดิโอ จำนวน 1 ชุด (ชุดละ 29,980 บาท)	0.030	ธ.ค. 63 - ม.ค. 64	ก.พ.-64	มี.ค.-64
3	ตู้เย็น ขนาด 7 คิวบิกฟุต จำนวน 1 เครื่อง (เครื่องละ 9,000 บาท)	0.009	ต.ค. 63 - พ.ย. 63	ธ.ค.-63	ธ.ค.-63
4	เครื่องสแกนเนอร์ สำหรับงานงานเก็บเอกสารระดับศูนย์บริการ แบบที่ 3 จำนวน 1 เครื่อง (เครื่องละ 36,000 บาท)	0.036	ต.ค. 63 - พ.ย. 63	พ.ย.-63	ธ.ค.-63
5	จอมอนิเตอร์ จำนวน 2 ตัว (ตัวละ 7,000 บาท)	0.014	ต.ค. 63 - พ.ย. 63	พ.ย.-63	ธ.ค.-63

ลำดับ	รายการ	งบประมาณ (ล้านบาท)	สอบราคา/ ประกวดราคา	ลงนามสัญญา	คาดว่าจะส่งมอบ
6	จอแสดงภาพขนาดไม่น้อยกว่า 23 นิ้ว จำนวน 2 ตัว (ตัวละ 5,500 บาท)	0.011	ต.ค. 63 - พ.ย. 63	พ.ย.-63	ธ.ค.-63
7	ชุดแว่นตาสามมิติ หรือแว่นตาโลกเสมือน (Virtual Reality (VR)) จำนวน 1 ชุด (ชุดละ 28,900 บาท)	0.029	ต.ค. 63 - พ.ย. 63	พ.ย.-63	ธ.ค.-63
8	แว่น PC VR Oculus Rift S PC-Powered VR Gaming Headset จำนวน 1 ชุด (ชุดละ 29,900 บาท)	0.030	ต.ค. 63 - พ.ย. 63	พ.ย.-63	ธ.ค.-63
9	ชุดไฟถ่ายทำวิดีโอและภาพยนตร์ในสตูดิโอ จำนวน 1 ชุด (ชุดละ 68,000 บาท)	0.068	ต.ค. 63 - พ.ย. 63	พ.ย.-63	ธ.ค.-63
	เงินสะสม				
10	ปรับปรุงห้องเรียนรู้และห้องประชุม (Co-working space) จำนวน 1 งาน	2.274	ธ.ค. 63 - ม.ค. 64	ก.พ.-64	มี.ค.-64
คณะวิศวกรรมศาสตร์					
	เงินสะสม				
1	เครื่องกวนสารละลาย จำนวน 2 เครื่อง (เครื่องละ 20,000 บาท)	0.040	ต.ค.-63	พ.ย.-63	ม.ค.-64
2	ชุดเครื่องเสียงภายในห้องเรียน จำนวน 7 ชุด (ชุดละ 12,000 บาท)	0.084	ต.ค.-63	พ.ย.-63	ม.ค.-64
3	กล่องสำรวจแบบประมวลผลรวม จำนวน 3 ชุด (ชุดละ 166,600 บาท)	0.500	ต.ค.-63	พ.ย.-63	ม.ค.-64
4	เครื่องปรี้นท์อาหาร 3D จำนวน 2 เครื่อง (เครื่องละ 88,500 บาท)	0.177	ต.ค.-63	พ.ย.-63	ม.ค.-64
5	เครื่องชั่งสุญญากาศ จำนวน 2 เครื่อง (เครื่องละ 20,400 บาท)	0.041	ต.ค.-63	พ.ย.-63	ม.ค.-64
6	เครื่อง Ebulliometer จำนวน 2 เครื่อง (เครื่องละ 57,800 บาท)	0.116	ต.ค.-63	พ.ย.-63	ม.ค.-64
7	ชุดเครื่องมือวัดสำหรับปฏิบัติการทางวิศวกรรมเมคาทรอนิกส์ จำนวน 1 ชุด (ชุดละ 129,800 บาท)	0.130	ต.ค.-63	พ.ย.-63	ม.ค.-64
8	เครื่องผลิตน้ำบริสุทธิ์สำหรับห้องปฏิบัติการ จำนวน 1 เครื่อง (เครื่องละ 150,000 บาท)	0.150	พ.ย.-63	ธ.ค.-63	ก.พ.-64
9	ปั๊มสุบสุญญากาศ จำนวน 2 เครื่อง (เครื่องละ 26,000 บาท)	0.052	พ.ย.-63	ธ.ค.-63	ก.พ.-64
10	เครื่องวัดค่าความเป็นกรด-ด่างและรีดอกซ์ แบบพกพา จำนวน 1 เครื่อง (เครื่องละ 44,500 บาท)	0.045	พ.ย.-63	ธ.ค.-63	ก.พ.-64
11	เครื่องมือวัดคุณภาพน้ำหลายพารามิเตอร์ชนิดหัววัดคู่ แบบพกพา จำนวน 2 เครื่อง (เครื่องละ 89,000 บาท)	0.178	พ.ย.-63	ธ.ค.-63	ก.พ.-64
12	เครื่องมือวัดออกซิเจนในน้ำแบบพกพา จำนวน 1 เครื่อง (เครื่องละ 70,000 บาท)	0.070	พ.ย.-63	ธ.ค.-63	ก.พ.-64

ลำดับ	รายการ	งบประมาณ (ล้านบาท)	สอบราคา/ ประกวดราคา	ลงนามสัญญา	คาดว่าจะส่งมอบ
13	เครื่องวัดค่าความนำไฟฟ้าของสารละลายแบบพกพาพร้อมหัวโพรบ จำนวน 1 เครื่อง (เครื่องละ 76,500 บาท)	0.077	พ.ย.-63	ธ.ค.-63	ก.พ.-64
14	หัวโพรบวัดค่ารีดอกซ์ จำนวน 2 ชิ้น (ชิ้นละ 25,000 บาท)	0.050	พ.ย.-63	ธ.ค.-63	ก.พ.-63
15	หัวโพรบวัดค่าพีเอช จำนวน 2 ชิ้น (ชิ้นละ 15,500 บาท)	0.031	พ.ย.-63	ธ.ค.-63	ก.พ.-64
16	เครื่องพิมพ์วัตถุ 3 มิติ จำนวน 2 เครื่อง (เครื่องละ 50,000 บาท)	0.100	พ.ย.-63	ธ.ค.-63	ก.พ.-64
17	คาปาซิเตอร์มอเตอร์ 1 เฟส (1 Phase Capacitor motor) พร้อมฐาน 220 V/50Hz 370 W ความเร็ว 1300 rpm จำนวน 8 ชุด (ชุดละ 13,400 บาท)	0.107	พ.ย.-63	ม.ค.-64	มี.ค.-64
18	สปลิทเฟสมอเตอร์ (1 phase Spitphase motor) พร้อมฐาน 220 V/50Hz 370 W ความเร็ว 1300 rpm จำนวน 8 ชุด (ชุดละ 13,400 บาท)	0.107	พ.ย.-63	ม.ค.-64	มี.ค.-64
19	แหล่งจ่ายไฟฟ้ากระแสตรง 3 เฟส ขนาด 5 A 380 V (3 phase ac supply variable 5 A 380 V) จำนวน 7 ชุด (ชุดละ 27,900 บาท)	0.195	พ.ย.-63	ม.ค.-64	มี.ค.-64
20	หม้อแปลงไฟฟ้า 1 เฟส ขนาด 5 kVA (Transformer 1 phase 5 KVA) จำนวน 7 ชุด (ชุดละ 10,700 บาท)	0.075	พ.ย.-63	ม.ค.-64	มี.ค.-64
21	ซอฟต์แวร์การจำลองและวิเคราะห์งานด้านแม่เหล็กไฟฟ้า จำนวน 1 ชุด (ชุดละ 210,000 บาท)	0.210	พ.ย.-63	ม.ค.-64	มี.ค.-64
22	โต๊ะม้านั่งอ่อนขนาดใหญ่ 80x120 ซม จำนวน 2 ตัว (ตัวละ 3,200 บาท)	0.006	ต.ค.-63	พ.ย.-63	ม.ค.-64
23	โต๊ะม้านั่งอ่อนขนาดกลาง 80x80 ซม จำนวน 5 ตัว (ตัวละ 2,800 บาท)	0.014	ต.ค.-63	พ.ย.-63	ม.ค.-64
24	เก้าอี้สำนักงานไม่มีล้อมีเท้าแขน จำนวน 48 ตัว (ตัวละ 1,700 บาท)	0.082	ต.ค.-63	พ.ย.-63	ม.ค.-64
25	โต๊ะอเนกประสงค์หน้าไม้ จำนวน 8 ตัว (ตัวละ 1,700 บาท)	0.014	ต.ค.-63	พ.ย.-63	ม.ค.-64
26	เก้าอี้แถวแบบ 4 ที่นั่ง จำนวน 4 ตัว (ตัวละ 4,900 บาท)	0.020	ต.ค.-63	พ.ย.-63	ม.ค.-64
27	คอมพิวเตอร์ All in one จำนวน 3 เครื่อง (เครื่องละ 19,500 บาท)	0.059	ต.ค.-63	ธ.ค.-63	ก.พ.-64
28	เครื่องฉายภาพ 3 มิติ จำนวน 3 เครื่อง (เครื่องละ 21,500 บาท)	0.065	พ.ย.-63	ธ.ค.-63	ก.พ.-64
29	LED ทึบ ขนาด 70 นิ้ว จำนวน 3 เครื่อง (เครื่องละ 29,900 บาท)	0.090	พ.ย.-63	ธ.ค.-63	ก.พ.-64

ลำดับ	รายการ	งบประมาณ (ล้านบาท)	สอบราคา/ ประกวดราคา	ลงนามสัญญา	คาดว่าจะส่งมอบ
30	เครื่องสำรองไฟเซิร์ฟเวอร์คณะฯ จำนวน 1 เครื่อง (เครื่องละ 8,800 บาท)	0.009	พ.ย.-63	ธ.ค.-63	ก.พ.-64
31	ตู้อบลมร้อน จำนวน 1 ตู้ (ตู้ละ 50,000 บาท)	0.050	พ.ย.-63	ธ.ค.-63	ก.พ.-64
คณะพยาบาลศาสตร์					
	เงินรายได้				
1	เครื่องพิมพ์เลเซอร์สี ชนิด Network แบบที่ 1 จำนวน 1 เครื่อง (เครื่องละ 10,000 บาท)	0.010	ต.ค.-63	ต.ค.-63	ธ.ค.-63
คณะเภสัชศาสตร์					
	เงินรายได้				
1	ค่าออกแบบปรับปรุงภูมิทัศน์พื้นที่หน้าอาคารคณะเภสัชศาสตร์	0.023	ต.ค.-63	ต.ค.-63	พ.ย.-63
	เงินสะสม				
2	โทรศัพท์ IP จำนวน 5 เครื่อง (เครื่องละ 3,490 บาท)	0.017	ต.ค.-63	ต.ค.-63	พ.ย.-63
3	เครื่องตัดแต่งพุ่มไม้ ชนิดเครื่องยนต์ ความยาวใบมีดไม่น้อยกว่า 22 นิ้ว จำนวน 1 เครื่อง (เครื่องละ 9,900 บาท)	0.010	ต.ค.-63	ต.ค.-63	พ.ย.-63
4	งานก่อสร้างต่อเติมโรงเก็บของ จำนวน 1 งาน	0.314	ต.ค.-63	ต.ค.-63	ม.ค.-64
5	งานก่อสร้างลานจอดรถจักรยานยนต์ ขนาดพื้นที่ 456 ตร.ม. จำนวน 1 งาน	0.299	ต.ค.-63	ต.ค.-63	ม.ค.-64
6	เครื่องวัดความดันโลหิตแบบดิจิตอล จำนวน 10 เครื่อง (เครื่องละ 3,852 บาท)	0.039	ต.ค.-63	พ.ย.-63	ธ.ค.-63
7	เครื่องมัลติมีเดียโปรเจคเตอร์ ขนาดไม่น้อยกว่า 4,500 ANSI Lumens จำนวน 2 เครื่อง (เครื่องละ 54,400 บาท)	0.109	ต.ค.-63	ต.ค.-63	พ.ย.-63
8	เครื่องคอมพิวเตอร์ สำหรับงานประมวลผล แบบที่ 1 จำนวน 20 เครื่อง (เครื่องละ 22,000 บาท)	0.440	ต.ค.-63	มี.ค.-64	มิ.ย.-64
9	เครื่องวัดความดันโลหิตแบบตั้งโต๊ะ จำนวน 10 เครื่อง (เครื่องละ 2,140 บาท)	0.021	ต.ค.-63	พ.ย.-63	ธ.ค.-63
10	ปั๊มสุญญากาศ ขนาดไม่น้อยกว่า 1/8 แรงม้า จำนวน 1 เครื่อง (เครื่องละ 30,495 บาท)	0.031	ต.ค.-63	ต.ค.-63	พ.ย.-63
11	เครื่องเป่าวัสดุผู้สูบบุหรี่ จำนวน 1 เครื่อง (เครื่องละ 25,150 บาท)	0.025	ต.ค.-63	พ.ย.-63	ธ.ค.-63
12	โต๊ะทำงานโล่ง ขนาด 120x45 เซนติเมตร จำนวน 10 ตัว (ตัวละ 1,600 บาท)	0.016	ต.ค.-63	ต.ค.-63	ธ.ค.-63

ลำดับ	รายการ	งบประมาณ (ล้านบาท)	สอบราคา/ ประกวดราคา	ลงนามสัญญา	คาดว่าจะส่งมอบ
13	โทรทัศน์ แอล อี ดี (LED TV) ขนาดไม่น้อยกว่า 55 นิ้ว จำนวน 2 เครื่อง (เครื่องละ 17,500 บาท)	0.035	ต.ค.-63	ต.ค.-63	พ.ย.-63
14	โต๊ะและเก้าอี้ห้องเรียน 210 ที่นั่ง จำนวน 105 ชุด (ชุดละ 4,000 บาท)	0.420	ต.ค.-63	ต.ค.-63	ธ.ค.-63
คณะกรรมการสุขภาพศาสตร์					
เงินสะสม					
1	โต๊ะวางเครื่องชั่ง จำนวน 4 ตัว (ตัวละ 9,630 บาท)	0.039	ต.ค. 63 - พ.ย. 63	ธ.ค.-63	ม.ค.-64
2	เครื่องดับเพลิงแบบเคลื่อนที่ ชนิดเคมีแห้ง ขนาด 10 ปอร์น จำนวน 5 เครื่อง (เครื่องละ 1,177 บาท)	0.006	ต.ค. 63 - พ.ย. 63	ธ.ค.-63	ม.ค.-64
3	เครื่องดับเพลิงแบบเคลื่อนที่ ชนิดก๊าซคาร์บอนไดออกไซด์ ขนาด 10 ปอร์น จำนวน 5 เครื่อง (เครื่องละ 6,046 บาท)	0.030	ต.ค. 63 - พ.ย. 63	ธ.ค.-63	ม.ค.-64
4	ตู้เหล็กบานเลื่อนกระจก 4 ฟุต จำนวน 14 ตู้ (ตู้ละ 3,300 บาท)	0.046	ต.ค. 63 - พ.ย. 63	ธ.ค.-63	ม.ค.-64
5	โต๊ะเอนกประสงค์ ขนาด 120X4 ซม. จำนวน 14 ตัว (ตัวละ 1,200 บาท)	0.017	ต.ค. 63 - พ.ย. 63	ธ.ค.-63	ม.ค.-64
6	เครื่องวัดค่าออกซิเจนในน้ำแบบพกพา จำนวน 1 เครื่อง (เครื่องละ 40,000 บาท)	0.040	ต.ค. 63 - พ.ย. 63	ธ.ค.-63	ม.ค.-64
7	เครื่องสแกนเนอร์ จำนวน 2 เครื่อง (เครื่องละ 18,500 บาท)	0.037	ต.ค. 63 - พ.ย. 63	ธ.ค.-63	ม.ค.-64
8	รถเข็นเอกสาร จำนวน 2 คัน (คันละ 2,350 บาท)	0.005	ต.ค. 63 - พ.ย. 63	ธ.ค.-63	ม.ค.-64
9	เครื่องปรับอากาศติดผนัง ขนาด 18,000 BTU พร้อมติดตั้ง จำนวน 1 เครื่อง (เครื่องละ 25,000 บาท)	0.025	ต.ค. 63 - พ.ย. 63	ธ.ค.-63	ม.ค.-64
10	เครื่องวัดค่าการนำไฟฟ้าในสารละลายแบบพกพา จำนวน 1 เครื่อง (เครื่องละ 30,000 บาท)	0.030	ต.ค. 63 - พ.ย. 63	ธ.ค.-63	ม.ค.-64
11	งานปรับปรุงห้องสำนักงานผู้บริหาร จำนวน 1 งาน	0.052	ต.ค. 63 - พ.ย. 63	พ.ย.-63	ม.ค.-64
คณะแพทยศาสตร์					
เงินรายได้					
1	เตียงตรวจโรค จำนวน 2 ชุด (ชุดละ 7,500 บาท)	0.015	ต.ค. 63 - ธ.ค. 63	มี.ค.-64	มิ.ย.-64
2	เตียงผู้ป่วยระบบมือหมุน ปรับ 3 ระดับ จำนวน 40 ชุด (ชุดละ 23,000 บาท)	0.920	ต.ค. 63 - ธ.ค. 63	มี.ค.-64	มิ.ย.-64
3	เครื่องตรวจสมรรถภาพของปอด ชนิดเคลื่อนย้ายได้ จำนวน 2 เครื่อง (เครื่องละ 140,000 บาท)	0.280	ต.ค. 63 - ธ.ค. 63	มี.ค.-64	มิ.ย.-64

ลำดับ	รายการ	งบประมาณ (ล้านบาท)	สอบราคา/ ประกวดราคา	ลงนามสัญญา	คาดว่าจะส่งมอบ
4	โพรเจคเตอร์ ขนาดไม่น้อยกว่า 6,000 AnsiLumens แบบเลเซอร์ จำนวน 1 เครื่อง (เครื่องละ 171,000 บาท)	0.171	ต.ค. 63 - ธ.ค. 63	มี.ค.-64	มิ.ย.-64
5	เครื่องสำรองไฟฟ้า ขนาด 3 KVA จำนวน 2 ตัว (ตัวละ 32,000 บาท)	0.064	ต.ค. 63 - ธ.ค. 63	มี.ค.-64	มิ.ย.-64
6	ชุดเครื่องมือผ่าตัดคลอด จำนวน 1 ชุด (ชุดละ 81,000 บาท)	0.081	ต.ค. 63 - ธ.ค. 63	มี.ค.-64	มิ.ย.-64
7	เครื่องสแกนลายนิ้วมือ จำนวน 2 ชุด (ชุดละ 17,000 บาท)	0.034	ต.ค. 63 - ธ.ค. 63	มี.ค.-64	มิ.ย.-64
8	รถโดยสาร ขนาด 12 ที่นั่ง (ดีเซล) ปริมาตรกระบอกสูบไม่ต่ำกว่า 2,400 ซีซี หรือกำลังเครื่องยนต์สูงสุดไม่ต่ำกว่า 90 กิโลวัตต์ จำนวน 1 คัน (คันละ 1,364,000 บาท)	1.364	ต.ค. 63 - ธ.ค. 63	มิ.ย.-64	ก.ย.-64
เงินสะสม					
9	ปรับปรุงอาคารโรงเรียนสาธิตมหาวิทยาลัยมหาสารคาม เป็นหอผู้ป่วยใน คณะแพทยศาสตร์ จำนวน 1 งาน (งบประมาณทั้งสิ้น 27,929,000 บาท ผูกพัน 2 ปี ปี 2564 วงเงิน 15,000,000 บาท ปี 2565 วงเงิน 12,929,000 บาท)	15.000	ต.ค. 63 - พ.ย. 63	พ.ย.-63	ก.ย.-64
10	ค่าควบคุมงานอาคารผู้ป่วยนอก 1 พร้อมทางเชื่อม จำนวน 1 งาน (งบประมาณทั้งสิ้น 25,220,000 บาท ผูกพัน 2 ปี ปี 2564 วงเงิน 8,000,000 บาท ปี 2565 วงเงิน 17,220,000 บาท)	8.000	ต.ค. 63 - ธ.ค. 63	ธ.ค.-63	มิ.ย.-64
11	ปรับปรุงหอพักผู้ป่วยรวม ชั้น 7 คณะแพทยศาสตร์ จำนวน 1 งาน	0.436	ต.ค. 63 - ธ.ค. 63	ม.ค.-64	เม.ย.-64
12	ค่าควบคุมงานก่อสร้างอาคารชุดพักอาศัยบุคลากรทางการแพทย์ จำนวน 1 งาน	0.700	ต.ค.-63	พ.ย.-63	มี.ค.-64
13	อาคารชุดพักอาศัยบุคลากรทางการแพทย์ จำนวน 1 หลัง	0.500	ต.ค.-63	พ.ย.-64	ก.พ.-64
14	อาคารซักรีด คณะแพทยศาสตร์ จำนวน 1 งาน	1.360	ต.ค. 63 - ธ.ค. 63	ม.ค.-64	พ.ค.-64
คณะสัตวแพทยศาสตร์					
เงินสะสม					
1	ปรับปรุงห้องน้ำอาคารเรียน (ตึก 6A) คณะสัตวแพทยศาสตร์ จำนวน 1 งาน	1.595	ก.พ. 64 - มี.ค. 64	พ.ค.-64	ส.ค.-64
โรงเรียนสาธิตมหาวิทยาลัยมหาสารคาม (ฝ่ายประถม)					
เงินสะสม					

ลำดับ	รายการ	งบประมาณ (ล้านบาท)	สอบราคา/ ประกวดราคา	ลงนามสัญญา	คาดว่าจะส่งมอบ
1	ค่าจ้างที่ปรึกษาและควบคุมงานก่อสร้าง	0.029	ธ.ค.-63	ม.ค.-64	พ.ค.-64
2	งานติดตั้งถังบำบัดน้ำเสียพร้อมท่อระบายน้ำ ห้องครัวโรงเรียนสาธิตมหาวิทยาลัยมหาสารคาม(ฝ่ายประถม) จำนวน 1 งาน	0.642	ธ.ค.-63	ม.ค.-64	พ.ค.-64
สถาบันวิจัยวลัยรุกขเวช					
เงินสะสม					
1	ระบบกล้องวงจรปิด พร้อมติดตั้ง จำนวน 1 ชุด (ชุดละ 350,000 บาท)	0.350	ต.ค.-63	พ.ย.-63	ธ.ค.-63
สำนักคอมพิวเตอร์					
เงินรายได้					
1	เช่าซื้ออุปกรณ์ค้นหาเส้นทางเครือข่าย (Router) พร้อมติดตั้ง วงเงินรวม 4,012,500 บาท ปี 2564 ตั้งงบประมาณ 802,500 บาท ปี 2565-2568 ผูกพันงบประมาณปีละ 802,500 บาท จำนวน 1 ระบบ (ระบบละ 802,500 บาท)	0.803	พ.ย.-63	ธ.ค.-63	ก.พ.-64
2	เช่าซื้ออุปกรณ์กระจายสัญญาณเครือข่าย (Core Swith) พร้อมติดตั้ง วงเงินรวม 4,119,500 บาท ปี 2564 ตั้งงบประมาณ 823,900 บาท ปี 2565-2568 ผูกพันงบประมาณปีละ 823,900 บาท จำนวน 1 ระบบ (ระบบละ 823,900 บาท)	0.824	พ.ย.-63	ธ.ค.-63	ก.พ.-64
เงินสะสม					
3	เครื่องกำเนิดไฟฟ้าสำหรับห้องศูนย์ข้อมูลกลาง (Data Center) ขนาด 300 KVA พร้อมติดตั้ง จำนวน 1 ระบบ (ระบบละ 3,638,000 บาท)	3.638	ม.ค.-64	ก.พ.-64	พ.ค.-64
4	ชุดโปรแกรมระบบบริหารจัดการเครือข่ายคอมพิวเตอร์ จำนวน 1 ชุด (ชุดละ 479,400 บาท)	0.479	ต.ค.-63	พ.ย.-63	ธ.ค.-63
5	เครื่องคอมพิวเตอร์ สำหรับงานประมวลผล แบบที่ 2 จำนวน 100 เครื่อง (เครื่องละ 32,000 บาท)	3.200	ธ.ค.-63	ม.ค.-64	เม.ย.-64
สำนักวิทยบริการ					
เงินสะสม					
	เครื่องทำน้ำเย็น จำนวน 3 เครื่อง (เครื่องละ 3,190 บาท)	0.010	ต.ค.-63	ต.ค.-63	พ.ย.-63

ลำดับ	รายการ	งบประมาณ (ล้านบาท)	สอบราคา/ ประกวดราคา	ลงนามสัญญา	คาดว่าจะส่งมอบ
สำนักศึกษาทั่วไป					
	เงินสะสม				
1	เครื่องปรับอากาศ ขนาดไม่น้อยกว่า 36,000 BTU จำนวน 2 เครื่อง (เครื่องละ 47,000 บาท)	0.094	ธ.ค.-63	ม.ค.-64	มี.ค.-64
2	เครื่องปรับอากาศ ขนาดไม่น้อยกว่า 30,000 BTU จำนวน 9 เครื่อง (เครื่องละ 40,000 บาท)	0.360	ธ.ค.-63	ม.ค.-64	มี.ค.-64
3	เครื่องฉายภาพ 3 มิติ จำนวน 5 เครื่อง (เครื่องละ 17,660 บาท)	0.088	ต.ค.-63	พ.ย.-63	ธ.ค.-63
4	เครื่องสลับสัญญาณภาพ จำนวน 3 เครื่อง (เครื่องละ 4,820 บาท)	0.014	ธ.ค.-63	ม.ค.-64	ก.พ.-64
5	เครื่องมัลติมีเดียโปรเจคเตอร์ ขนาดไม่น้อยกว่า 4,000 ANSI Lumens จำนวน 5 เครื่อง (เครื่องละ 27,720 บาท)	0.139	ต.ค.-63	พ.ย.-63	ธ.ค.-63
6	เครื่องสแกนเนอร์ จำนวน 1 เครื่อง (เครื่องละ 27,500 บาท)	0.028	ธ.ค.-63	ม.ค.-64	ก.พ.-64
7	พัดลมโคจร ขนาดไม่น้อยกว่า 16 นิ้ว จำนวน 57 ตัว (ตัวละ 2,500 บาท)	0.143	ธ.ค.-63	ม.ค.-64	มี.ค.-64
8	เครื่องปรับอากาศ ขนาดไม่น้อยกว่า 12,000 BTU จำนวน 2 เครื่อง (เครื่องละ 22,500 บาท)	0.045	ธ.ค.-63	ม.ค.-64	มี.ค.-64
9	จอร์ับภาพ ขนาดไม่น้อยกว่า 200 นิ้ว จำนวน 2 จอ (จอละ 41,200 บาท)	0.082	ธ.ค.-63	ม.ค.-64	ก.พ.-64
10	เครื่องสำรองไฟฟ้า ขนาด 800 VA จำนวน 7 เครื่อง (เครื่องละ 2,500 บาท)	0.018	ธ.ค.-63	ม.ค.-64	มี.ค.-64
11	ปรับปรุงโครงสร้างอาคารราชนครินทร์ จำนวน 1 งาน	1.442	ธ.ค.-63	ม.ค.-64	มี.ค.-64
บัณฑิตวิทยาลัย					
	เงินสะสม				
1	เครื่องพิมพ์เลเซอร์สี ชนิด Network แบบที่ 2 จำนวน 1 เครื่อง (เครื่องละ 27,000 บาท)	0.027	พ.ย.-63	พ.ย.-63	พ.ย.-63
2	เครื่องคอมพิวเตอร์ All In One สำหรับงานประมวลผล จำนวน 6 เครื่อง (เครื่องละ 23,000 บาท)	0.138	พ.ย.-63	ธ.ค.-63	ธ.ค.-63
3	เก้าอี้ทำงาน จำนวน 16 ตัว (ตัวละ 1,500 บาท)	0.024	ธ.ค.-63	ธ.ค.-63	ธ.ค.-63
4	เครื่องพิมพ์เลเซอร์ ขนาดดำ ชนิด Network แบบที่ 1 จำนวน 1 เครื่อง (เครื่องละ 8,900 บาท)	0.009	พ.ย.-63	พ.ย.-63	พ.ย.-63
กองกลาง					

ลำดับ	รายการ	งบประมาณ (ล้านบาท)	สอบราคา/ ประกวดราคา	ลงนามสัญญา	คาดว่าจะส่งมอบ
	เงินสะสม				
1	เครื่องฉายแผ่น 3 มิติ จำนวน 1 เครื่อง (เครื่องละ 37,450 บาท)	0.038	ต.ค. 63 - พ.ย. 63	พ.ย.-63	พ.ย.-63
2	เครื่องคอมพิวเตอร์ All In One สำหรับงานสำนักงาน จำนวน 9 เครื่อง (เครื่องละ 17,000 บาท)	0.153	ก.พ. 64 - มี.ค. 64	มี.ย.-64	มี.ย.-64
3	เครื่องสแกนเนอร์ จำนวน 1 เครื่อง (เครื่องละ 36,000 บาท)	0.036	ต.ค. 63 - พ.ย. 63	พ.ย.-63	พ.ย.-63
	กองกิจการนิสิต				
	เงินสะสม				
1	โต๊ะอาหารพร้อมม้านั่งยาวไฟเบอร์กลาสชนิด 6 ที่นั่ง ขนาด 145X161 ซม. จำนวน 20 ชุด (ชุดละ 9,000 บาท)	0.180	ต.ค. 63 - พ.ย. 63	ธ.ค.-63	ธ.ค.-63
2	ชุดอุปกรณ์ออกกำลังกาย กลางแจ้ง จำนวน 6 ชุด (ชุดละ 100,000 บาท)	0.600	ต.ค. 63 - พ.ย. 63	ธ.ค.-63	ธ.ค.-63
3	เครื่องคอมพิวเตอร์ สำหรับงานประมวลผลแบบที่ 1 จำนวน 2 เครื่อง (เครื่องละ 22,000 บาท)	0.044	ต.ค. 63 - พ.ย. 63	ธ.ค.-63	ธ.ค.-63
4	ชุดอุปกรณ์ออกกำลังกาย ห้องฟิตเนส จำนวน 1 ชุด (ชุดละ 1,420,000 บาท)	1.420	ต.ค. 63 - พ.ย. 63	ธ.ค.-63	ธ.ค.-63
5	ปรับปรุงสนามกีฬาากลางแจ้ง จำนวน 1 งาน	2.050	ต.ค. 63 - พ.ย. 63	ธ.ค.-63	ธ.ค.-63
	กองแผนงาน				
	เงินสะสม				
1	เครื่องคอมพิวเตอร์โน้ตบุ๊ก สำหรับงานประมวลผลขั้นสูง จำนวน 2 เครื่อง (เครื่องละ 29,900 บาท)	0.060	ม.ค.-64	ม.ค.-64	มี.ค.-64
2	เครื่องคอมพิวเตอร์ All In One สำหรับงานประมวลผล จำนวน 3 เครื่อง (เครื่องละ 23,000 บาท)	0.069	ม.ค.-64	ม.ค.-64	มี.ค.-64
	กองคลังและพัสดุ				
	เงินสะสม				
1	เครื่องคอมพิวเตอร์ สำหรับงานประมวลผล แบบที่ 1 จำนวน 5 เครื่อง (เครื่องละ 23,000 บาท)	0.115	ธ.ค. 2563 - -	ธ.ค.-63	ธ.ค.-63
2	ค่าออกแบบและควบคุมงานก่อสร้าง	1.500	ธ.ค.-63	ธ.ค.-63	ธ.ค.-63
3	เงินชดเชยค่างานก่อสร้าง (ค่า K)	0.500	ธ.ค.-63	ธ.ค.-63	ธ.ค.-63

ลำดับ	รายการ	งบประมาณ (ล้านบาท)	สอบราคา/ ประกวดราคา	ลงนามสัญญา	คาดว่าจะส่งมอบ
กองทะเบียนและประมวลผล					
	เงินสะสม				
1	จอแสดงผล (LED Monitor 27 นิ้ว) จำนวน 2 เครื่อง (เครื่องละ 5,950 บาท)	0.012	พ.ย. 63 - ธ.ค. 63	ธ.ค.-63	ธ.ค.-63
2	เครื่องคอมพิวเตอร์ All In One สำหรับงานประมวลผล จำนวน 7 เครื่อง (เครื่องละ 23,000 บาท)	0.161	ต.ค. 63 - ธ.ค. 63	ธ.ค.-63	ม.ค.-64
กองอาคารสถานที่					
	เงินสะสม				
1	แวกคัมปั้ม จำนวน 2 เครื่อง (เครื่องละ 3,100 บาท)	0.006	ต.ค.-63	ต.ค.-63	พ.ย.-63
2	สว่านโรตารี จำนวน 2 เครื่อง (เครื่องละ 7,300 บาท)	0.015	ต.ค.-63	ต.ค.-63	พ.ย.-63
3	โต๊ะอ่านหนังสือ จำนวน 900 ตัว (ตัวละ 4,120 บาท)	3.708	พ.ย.-63	ธ.ค.-63	ก.พ.-64
4	ปั้มน้ำพร้อมมอเตอร์แบบขนยอย ขนาดไม่น้อยกว่า 7.5 แรงม้า จำนวน 15 ชุด (ชุดละ 137,900 บาท)	2.069	พ.ย.-63	ธ.ค.-63	ก.พ.-64
5	ปั้มจุ่มตุ๊ดโคลน ขนาดไม่น้อยกว่า 3 นิ้ว จำนวน 2 ตัว (ตัวละ 10,500 บาท)	0.021	พ.ย.-63	ต.ค.-63	พ.ย.-63
6	พัดลมโคจร ขนาดไม่น้อยกว่า 16 นิ้ว จำนวน 330 ตัว (ตัวละ 1,600 บาท)	0.528	พ.ย.-63	ธ.ค.-63	ก.พ.-64
7	เก้าอี้ จำนวน 900 ตัว (ตัวละ 660 บาท)	0.594	พ.ย.-63	ธ.ค.-63	ก.พ.-64
8	รถบรรทุก 6 ล้อติดเครน (รถกระเช้า) จำนวน 1 คัน (คันละ 2,170,000 บาท)	2.170	พ.ย.-63	ธ.ค.-63	ก.พ.-64
9	เลื่อยยนต์ ขนาดไม่น้อยกว่า 11.5 นิ้ว จำนวน 4 เครื่อง (เครื่องละ 13,500 บาท)	0.054	ต.ค.-63	ต.ค.-63	พ.ย.-63
10	ปั้มน้ำแรงดันสูง จำนวน 2 เครื่อง (เครื่องละ 8,100 บาท)	0.016	ต.ค.-63	ต.ค.-63	พ.ย.-63
11	ปั้มหอยโข่ง ขนาดไม่น้อยกว่า 7.5 แรงม้าและตู้ควบคุมพร้อมติดตั้ง จำนวน 1 ชุด (ชุดละ 89,400 บาท)	0.089	ต.ค.-63	ต.ค.-63	พ.ย.-63
12	รถก๊อม่ือดึง จำนวน 2 ตัว (ตัวละ 6,500 บาท)	0.013	ต.ค.-63	ต.ค.-63	พ.ย.-63
13	ตู้เสื้อผ้า จำนวน 530 ตัว (ตัวละ 4,540 บาท)	2.406	พ.ย.-63	ธ.ค.-63	ก.พ.-64
14	ปั้มลมโรตารี จำนวน 1 เครื่อง (เครื่องละ 8,900 บาท)	0.009	ต.ค.-63	ต.ค.-63	พ.ย.-63

ลำดับ	รายการ	งบประมาณ (ล้านบาท)	สอบราคา/ ประกวดราคา	ลงนามสัญญา	คาดว่าจะส่งมอบ
15	งานปรับปรุงพื้นผิวถนนด้านหน้าอาคารราชนครินทร์-คณะสิ่งแวดล้อม จำนวน 1 งาน	1.874	พ.ย.-63	ธ.ค.-63	มี.ค.-64
16	งานก่อสร้างลานคอนกรีต ข้างตลาดน้อย จำนวน 1 งาน	0.322	พ.ย.-63	ธ.ค.-63	ก.พ.-64
17	งานขุดลอกร่องระบายน้ำ (หลังสนามฟุตบอล) จำนวน 1 งาน	0.186	พ.ย.-63	ธ.ค.-63	ก.พ.-64
18	งานจัดทำป้ายบอกทาง ภายในมหาวิทยาลัย จำนวน 1 งาน	0.987	พ.ย.-63	ธ.ค.-63	ก.พ.-64
19	งานติดตั้งประตูหนีไฟ หอพักชื่นชม จำนวน 1 งาน	0.164	พ.ย.-63	ธ.ค.-63	ก.พ.-64
20	งานติดตั้งประตูหนีไฟ หอพักนาคุณ จำนวน 1 งาน	0.158	พ.ย.-63	ธ.ค.-63	ก.พ.-64
21	งานปรับปรุงปรุงหลังคาและซ่อมฝ้าเพดานอาคารชุดพักอาศัยหลังที่ 2 จำนวน 1 งาน	0.208	พ.ย.-63	ธ.ค.-63	ก.พ.-64
22	งานปรับปรุงฝ้าเพดาน หอพักชื่นชม จำนวน 1 งาน	0.449	พ.ย.-63	ธ.ค.-63	ก.พ.-64
23	งานปรับปรุงอาคารศูนย์กีฬาและนันทนาการ (ส่วนเพิ่มเติม) จำนวน 1 งาน	0.853	พ.ย.-63	ธ.ค.-63	ก.พ.-64
24	งานก่อสร้างทางลาดผู้พิการอาคารชุดพักอาศัย หลังที่ 2 จำนวน 1 งาน	0.124	พ.ย.-63	ธ.ค.-63	ก.พ.-64
25	งานก่อสร้างทางลาดผู้พิการอาคารชุดพักอาศัย หลังที่ 3 จำนวน 1 งาน	0.091	พ.ย.-63	ธ.ค.-63	ก.พ.-64
26	งานก่อสร้างทางลาดผู้พิการอาคารชุดพักอาศัย หลังที่ 4 จำนวน 1 งาน	0.121	พ.ย.-63	ธ.ค.-63	ก.พ.-64
27	งานปรับปรุงพื้นผิวถนนข้างคณะวิทยาการสารสนเทศ จำนวน 1 งาน	0.747	พ.ย.-63	ธ.ค.-63	ก.พ.-64
28	งานก่อสร้างหลังคาคลุมทางเชื่อมตลาดน้อย จำนวน 1 งาน	0.264	พ.ย.-63	ธ.ค.-63	ก.พ.-64
29	งานปรับปรุงโรงอาหารกลาง (ตลาดน้อย) จำนวน 1 งาน	7.949	พ.ย.-63	ม.ค.-64	มี.ค.-64
30	สมทบค่าก่อสร้างอาคารผู้ป่วยนอก 1 พร้อมทางเชื่อม จำนวน 1 หลัง (วงเงินรวม 126,101,100 บาท ปี 2564 ตั้ง งบประมาณ 25,220,200 บาท ปี 2565 ผูกพันงบประมาณ 100,880,900 บาท)	25.220	ต.ค.-63	พ.ย.-63	ก.ย.-64
31	งานก่อสร้างทางเดินรอบสระน้ำข้างคณะสถาปัตยกรรมศาสตร์-คณะวิทยาศาสตร์ จำนวน 1 งาน	4.462	พ.ย.-63	ธ.ค.-63	มี.ค.-64
32	งานปรับปรุงระบบแจ้งเตือนไฟไหม้ (Fire Alarm) หอพักกุฎรัง จำนวน 1 งาน	1.581	พ.ย.-63	ธ.ค.-63	ก.พ.-64
กองส่งเสริมการวิจัยและบริการวิชาการ					

ลำดับ	รายการ	งบประมาณ (ล้านบาท)	สอบราคา/ ประกวดราคา	ลงนามสัญญา	คาดว่าจะส่งมอบ
	เงินสะสม				
1	เครื่องคอมพิวเตอร์ All In One สำหรับงานประมวลผล จำนวน 5 เครื่อง (เครื่องละ 23,000 บาท)	0.115	ก.พ.-64	พ.ค.-64	มิ.ย.-64
2	เครื่องปรับอากาศ แบบแยกส่วน (ราคารวมค่าติดตั้ง) แบบตั้งพื้นหรือแบบแขวน 36,000 บีทียู จำนวน 1 ชุด (ชุดละ 47,000 บาท)	0.047	ม.ค.-64	ก.พ.-64	ก.พ.-64
กองประชาสัมพันธ์และกิจการต่างประเทศ					
	เงินสะสม				
1	อากาศยานไร้คนขับสำหรับงานถ่ายภาพ (โดรน) จำนวน 1 เครื่อง (เครื่องละ 91,750 บาท)	0.092	ต.ค.-63	พ.ย.-63	ธ.ค.-63
2	เครื่องคอมพิวเตอร์ ประมวลผลระดับกลาง จำนวน 3 ชุด (ชุดละ 22,000 บาท)	0.066	ต.ค.-63	พ.ย.-63	ธ.ค.-63
3	เครื่องคอมพิวเตอร์สำหรับทำ CG กราฟฟิกขั้นสูง สำหรับงานวิดีโอพร้อมจอมอนิเตอร์ จำนวน 1 ชุด (ชุดละ 53,940 บาท)	0.054	ต.ค.-63	พ.ย.-63	ธ.ค.-63
สำนักตรวจสอบภายใน					
	เงินสะสม				
1	เครื่องคอมพิวเตอร์ สำหรับงานสำนักงาน จำนวน 2 เครื่อง (เครื่องละ 17,000 บาท)	0.034	มิ.ย.-64	มิ.ย.-64	มิ.ย.-64
ศูนย์พัฒนาและประกันคุณภาพการศึกษา					
	เงินสะสม				
1	เครื่องคอมพิวเตอร์ All In One สำหรับงานประมวลผล จำนวน 1 เครื่อง (เครื่องละ 23,000 บาท)	0.023	ต.ค.-63	ต.ค.-63	พ.ย.-63
ศูนย์วิจัยและศึกษาบรรพชีวินวิทยา					
	เงินสะสม				
1	เครื่องคอมพิวเตอร์ All In One สำหรับงานสำนักงาน จำนวน 2 เครื่อง (เครื่องละ 17,000 บาท)	0.034	มิ.ย.-64	มิ.ย.-64	มิ.ย.-64
2	อาคารวิจัยและคลังซากดึกดำบรรพ์ ศูนย์วิจัยและการศึกษาบรรพชีวินวิทยา จำนวน 1 หลัง	5.675	ม.ค.-64	ม.ค.-64	ก.ย.-64