

วาระเพื่อทราบ

เรื่อง รายงานผลการใช้จ่ายงบประมาณ ประจำปีงบประมาณ พ.ศ. 2563 ประจำเดือนกรกฎาคม 2563

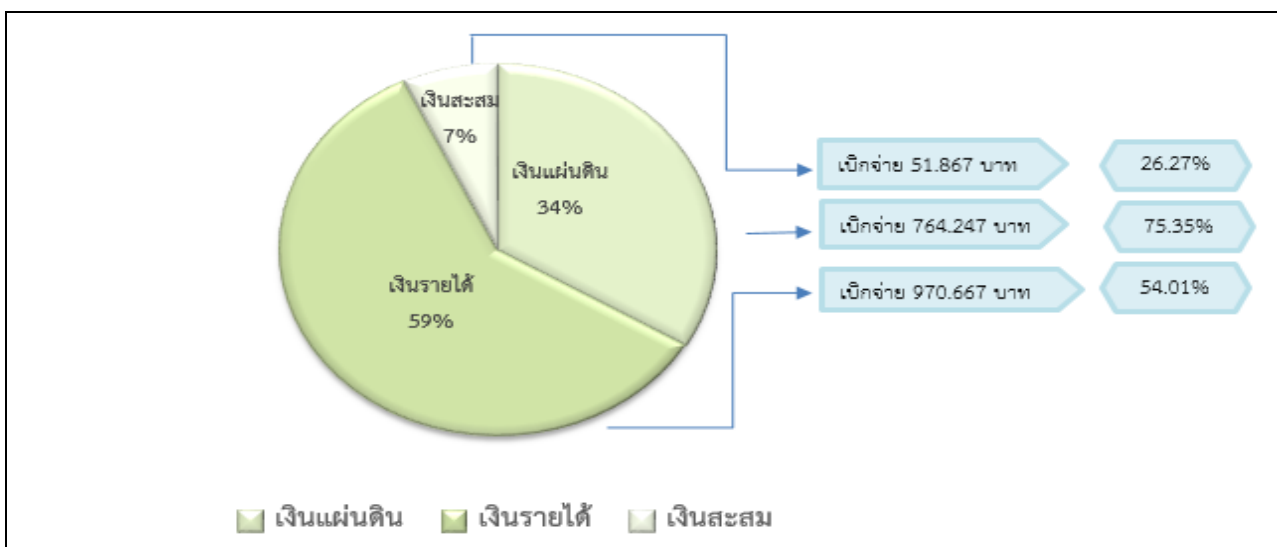
ตามที่มหาวิทยาลัยมหาสารคาม ได้รับจัดสรรงบประมาณรายจ่ายเงินแผ่นดิน ประจำปีงบประมาณ พ.ศ. 2563 จำนวน 1,033.939 ล้านบาท และสภามหาวิทยาลัย มีมติให้ความเห็นชอบอนุมัติงบประมาณรายจ่ายเงินรายได้ ประจำปีงบประมาณ พ.ศ. 2563 จำนวน 1,916.983 ล้านบาท รวมงบประมาณรายจ่ายประจำปี จำนวน 2,950.923 ล้านบาท เพิ่มเติมงบประมาณเงินสะสม จำนวน 89.602 ล้านบาท (ผ่านที่ประชุมสภามหาวิทยาลัย ในคราวประชุม ครั้งที่ 1/2563 วันที่ 31 มกราคม 2563) เพิ่มเติมงบประมาณเงินสะสม จำนวน 3.260 ล้านบาท (ผ่านที่ประชุมสภามหาวิทยาลัย ในคราวประชุม ครั้งที่ 4/2563 วันที่ 24 กรกฎาคม 2563) และปรับลดงบประมาณแผ่นดิน จำนวน 19.651 บาท รวมงบประมาณทั้งสิ้น จำนวน 3,024.134 ล้านบาท รายละเอียดทราบแล้วนั้น เพื่อการบริหารราชการ ประจำปีของมหาวิทยาลัยให้บรรลุวัตถุประสงค์ตามแผนการปฏิบัติงานได้อย่างมีประสิทธิภาพ จึงใคร่ขอรายงานผลการใช้จ่ายงบประมาณประจำปีงบประมาณ พ.ศ. 2563 ประจำเดือนกรกฎาคม 2563 โดยผลการเบิกจ่ายสะสมในภาพรวม เมื่อเทียบตามงบประมาณที่ได้รับจัดสรร คิดเป็นร้อยละ 59.22 และเทียบตามแผนการใช้จ่ายฯ คิดเป็นร้อยละ 84.14 ผลการเบิกจ่ายเทียบตามงบประมาณที่ได้รับจัดสรรจำแนกตามประเภท ดังนี้

1. ผลการเบิกจ่ายในภาพรวมเทียบกับงบประมาณที่ได้รับจัดสรร ร้อยละ 59.22 จำแนกตามแหล่งงบประมาณ ดังนี้

หน่วย : ล้านบาท

รายการ	ภาพรวม	เงินแผ่นดิน	เงินรายได้	เงินสะสม
งบจัดสรร	3,024.134	1,014.287	1,797.207	212.639
ผลการเบิกจ่าย	1,790.781	764.247	970.667	55.867
ร้อยละเบิกจ่าย	59.22	75.35	54.01	26.27

แผนภาพแสดงร้อยละการเบิกจ่ายงบประมาณในภาพรวม จำแนกตามแหล่งงบประมาณ



2. **มิตियุทธศาสตร์การพัฒนามหาวิทยาลัย** พบว่า ยุทธศาสตร์ 5 : พัฒนาระบบบริหารจัดการให้มีประสิทธิภาพ มีผลการเบิกจ่ายในภาพรวม มากที่สุด ร้อยละ 65.32 รองลงมาได้แก่ ยุทธศาสตร์ 3 : เป็นศูนย์กลางแห่ง การเรียนรู้ ร้อยละ 54.45 และยุทธศาสตร์ 7 : พัฒนาสู่มหาวิทยาลัยสีเขียว น้อยที่สุด ร้อยละ 13.20 ตามลำดับ ดังนี้

ยุทธศาสตร์	ร้อยละผลการเบิกจ่ายเทียบกับงบประมาณที่ได้รับจัดสรรหลังการโอนเปลี่ยนแปลง			
	รวม	เงินแผ่นดิน	เงินรายได้	เงินสะสม
1. ผลิตบัณฑิต	42.00	51.64	37.11	30.44
2. การวิจัย	44.44	37.53	49.10	54.20
3. บริการวิชาการ	54.45	-	56.11	14.19
4. ทำนุบำรุงฯ	33.69	-	33.45	34.25
5. บริหารจัดการฯ	65.32	84.58	58.59	22.88
6. ภาพลักษณ์ฯ	38.01	-	38.01	-
7. มหาวิทยาลัยเขียว	13.20	-	13.22	-
รวม	59.22	75.35	54.01	26.27

3. **มิติประเภทงบรายจ่าย** พบว่า ผลการเบิกจ่ายในภาพรวมต้องบดำเนินการ ร้อยละ 63.48 และงบลงทุน ร้อยละ 24.51 จำแนกตามแหล่งงบประมาณ ดังนี้

หน่วย : ล้านบาท

ประเภทงบ	รวม	เงินแผ่นดิน	เงินรายได้	เงินสะสม
1. งบดำเนินการ	2,692.946	876.855	1,730.661	85.430
เบิกจ่าย	1,709.596	730.493	940.153	38.951
ร้อยละ	63.48	83.31	54.32	45.59
2. งบลงทุน	331.188	137.432	66.546	127.210
เบิกจ่าย	81.184	33.754	30.514	16.916
ร้อยละ	24.51	24.56	45.85	13.30

4. **มิติหน่วยงาน** พบว่า งบประมาณเงินแผ่นดิน มีผลการเบิกจ่ายในภาพรวม คิดเป็นร้อยละ 75.35 งบประมาณรายจ่ายเงินรายได้ มีผลการเบิกจ่ายในภาพรวม คิดเป็นร้อยละ 54.01 และมีผลการเบิกจ่ายจากประมาณเงินสะสม คิดเป็นร้อยละ 26.27 ดังนี้

ประเภทงบ	รวม	เงินแผ่นดิน	เงินรายได้	เงินสะสม
1. คณะ-เทียบเท่า	15808.932	335.477	1126.738	46.717
เบิกจ่าย	788.544	193.697	581.082	13.764
ร้อยละ	52.26	57.74	51.57	29.46
2. โรงเรียน	107.258	15.890	88.237	3.131
เบิกจ่าย	72.107	10.073	60.232	1.802
ร้อยละ	67.23	63.39	68.26	57.58
3. ส่วนกลาง	1407.944	662.921	582.232	162.792
เบิกจ่าย	930.130	560.477	329.353	40.300
ร้อยละ	66.06	84.55	56.57	24.76
ร้อยละเบิกจ่ายภาพรวม	59.22	75.35	54.01	26.27

ข้อสังเกต /ข้อเสนอแนะการปรับปรุงแก้ไข

1. ผลการเบิกจ่ายตามงบประมาณที่ได้รับจัดสรร คิดเป็นร้อยละ 59.22 และเทียบตามแผนการใช้จ่ายฯ คิดเป็นร้อยละ 84.14 ในปีงบประมาณ พ.ศ. 2563 คณะ/หน่วยงานควรเบิกจ่ายงบประมาณให้สอดคล้องกับแผนการใช้จ่ายงบประมาณที่กำหนดไว้

2. คณะ/หน่วยงาน ควรมีการทบทวนแผนและผลการใช้จ่ายงบประมาณทุกเดือนและควรมีการเร่งรัดการเบิกจ่ายให้เป็นไปตามแผนการใช้จ่ายงบประมาณฯ

รายละเอียดปรากฏตั้งเอกสารแนบ

ประเด็นที่เสนอ

เสนอที่ประชุมคณะกรรมการบริหารมหาวิทยาลัยเพื่อรับทราบรายงานผลการใช้จ่ายงบประมาณ ประจำปีงบประมาณ พ.ศ. 2563 ประจำเดือนกรกฎาคม 2563

มติ